

# Landesverkehrsplan Sachsen 2025

15. Oktober 2012; Kolloquium „Integrierte Verkehrsplanung heute“



# Landesverkehrsplan

## Neuausrichtung der sächsischen Verkehrspolitik

### Erstellung Landesverkehrsplan 2025

20 Jahre nach Wiedervereinigung  
**Bestandsaufnahme und Analyse**

enge Einbindung und intensive Kommunikation mit kommunalen Vertretern,  
Aufgabenträgern ÖPNV, Flughafengesellschaften, Verbänden, usw.)



**Ziel 2025:**  
**Ein leistungsfähiges, verkehrsträgerübergreifendes und  
umweltfreundliches Verkehrssystem**

## Eckpunkte sächsischer Verkehrspolitik

- Mobilität = Freiheit muss bezahlbar bleiben
- ideologiefreie Verkehrspolitik – fairer Wettbewerb zwischen Verkehrsträgern
- Stärkung Logistikstandort Sachsen – Drehscheibe innerhalb Europas
- Priorisierung Projekte – Konzentration auf das Wesentliche
- Erhöhung vorh. Kapazität durch moderne Technologien
- im Vordergrund: Erhaltung
- ÖPNV wichtiger Baustein der Daseinsvorsorge

# Landesverkehrsplan

## Rahmenbedingungen

### Abstimmung mit Vorgaben von EU und Bund

- TEN-Revision, Fortschreibung Bundesverkehrswegeplan

### Schnittstellen mit kommunaler Verkehrsplanung

- Straßeninfrastruktur, Gestaltung ÖPNV

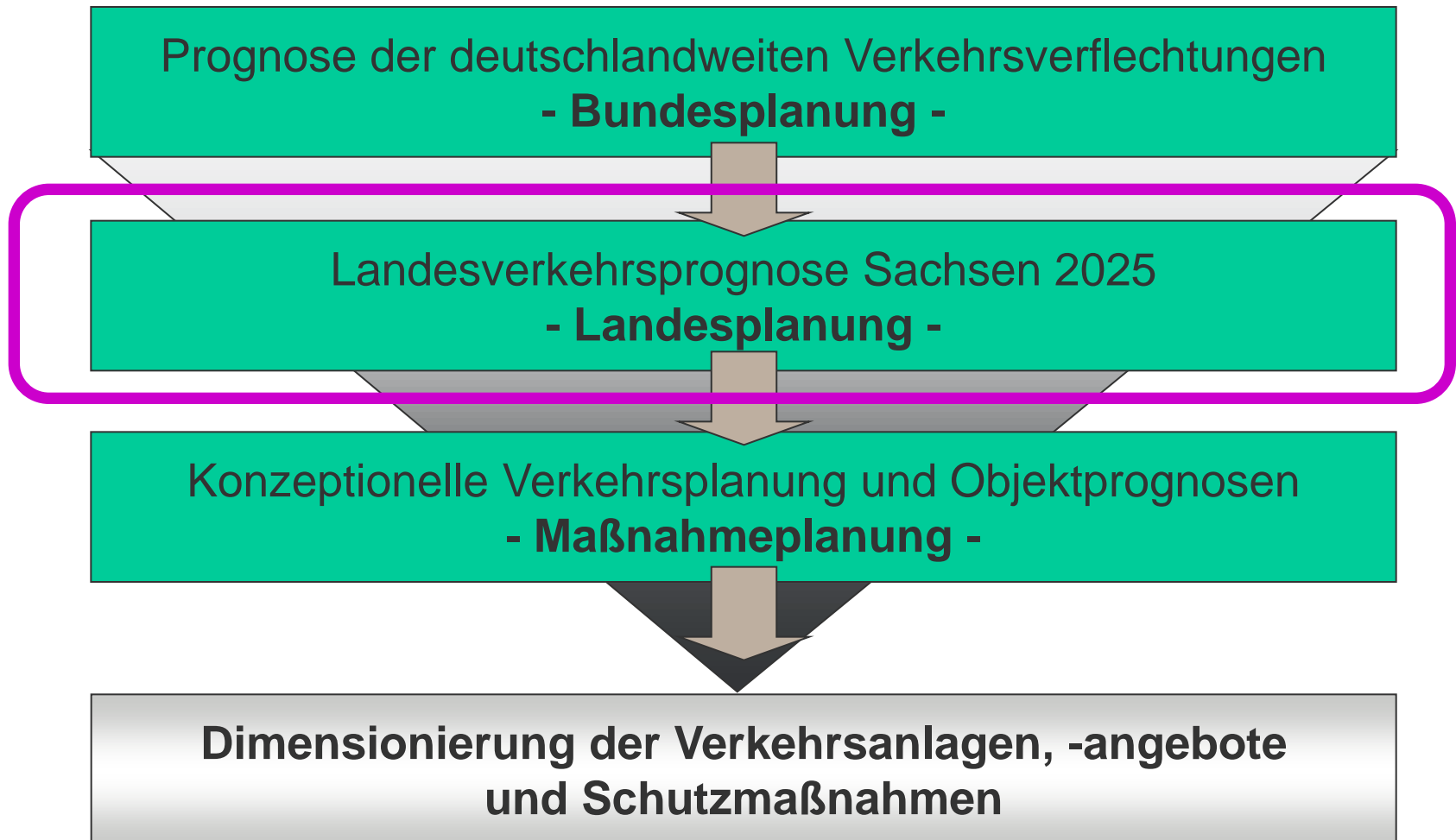
### Demografischer Wandel

- 5. Regionalisierte Bevölkerungsprognose

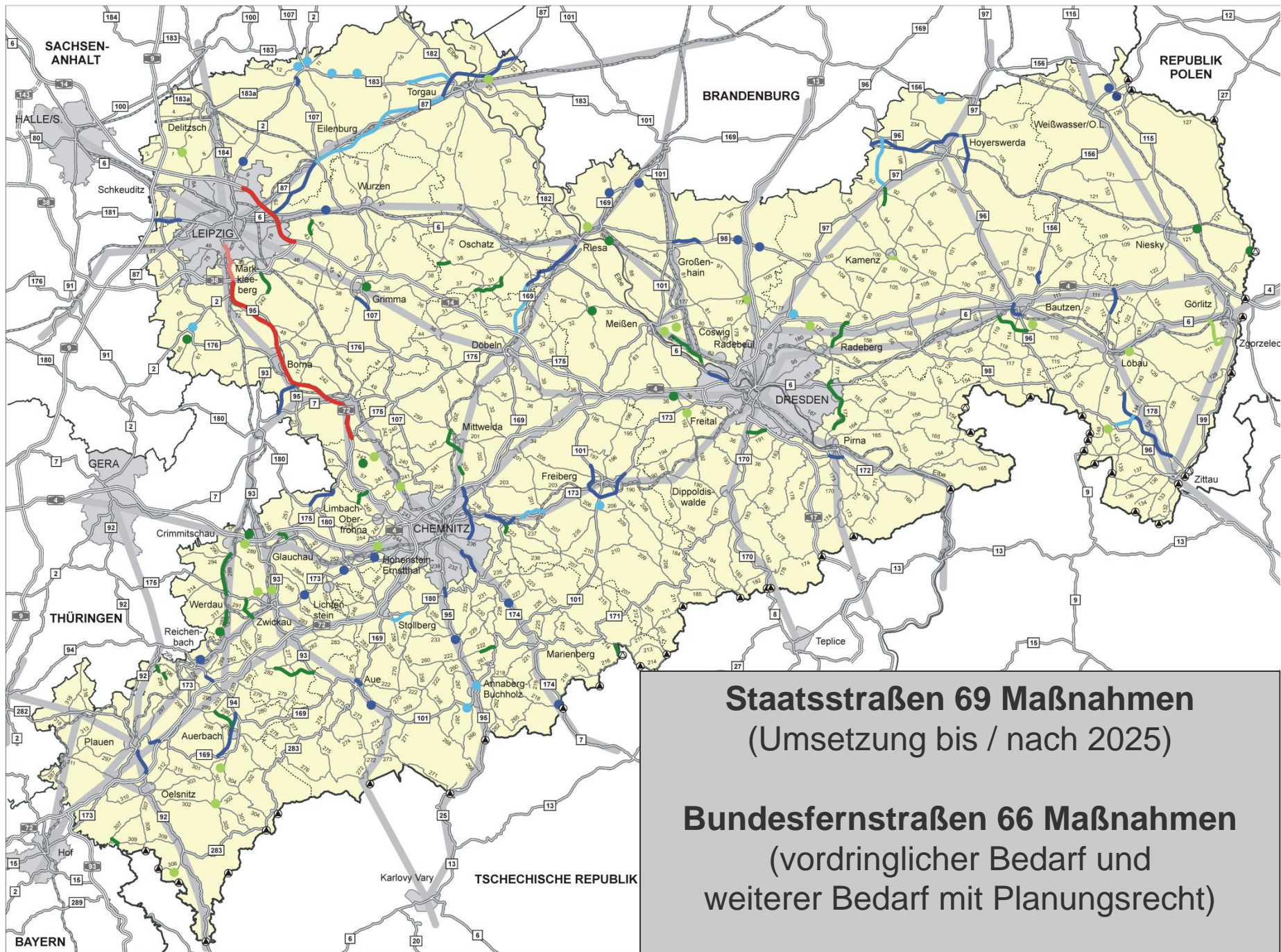
### Finanzierung sicherstellen

- EFRE 2013 (2015), Regionalisierungsmittel 2014, Solidarpakt II 2019, Konsolidierung öffentlicher Haushalte

# Einordnung der Landesverkehrsprognose 2025

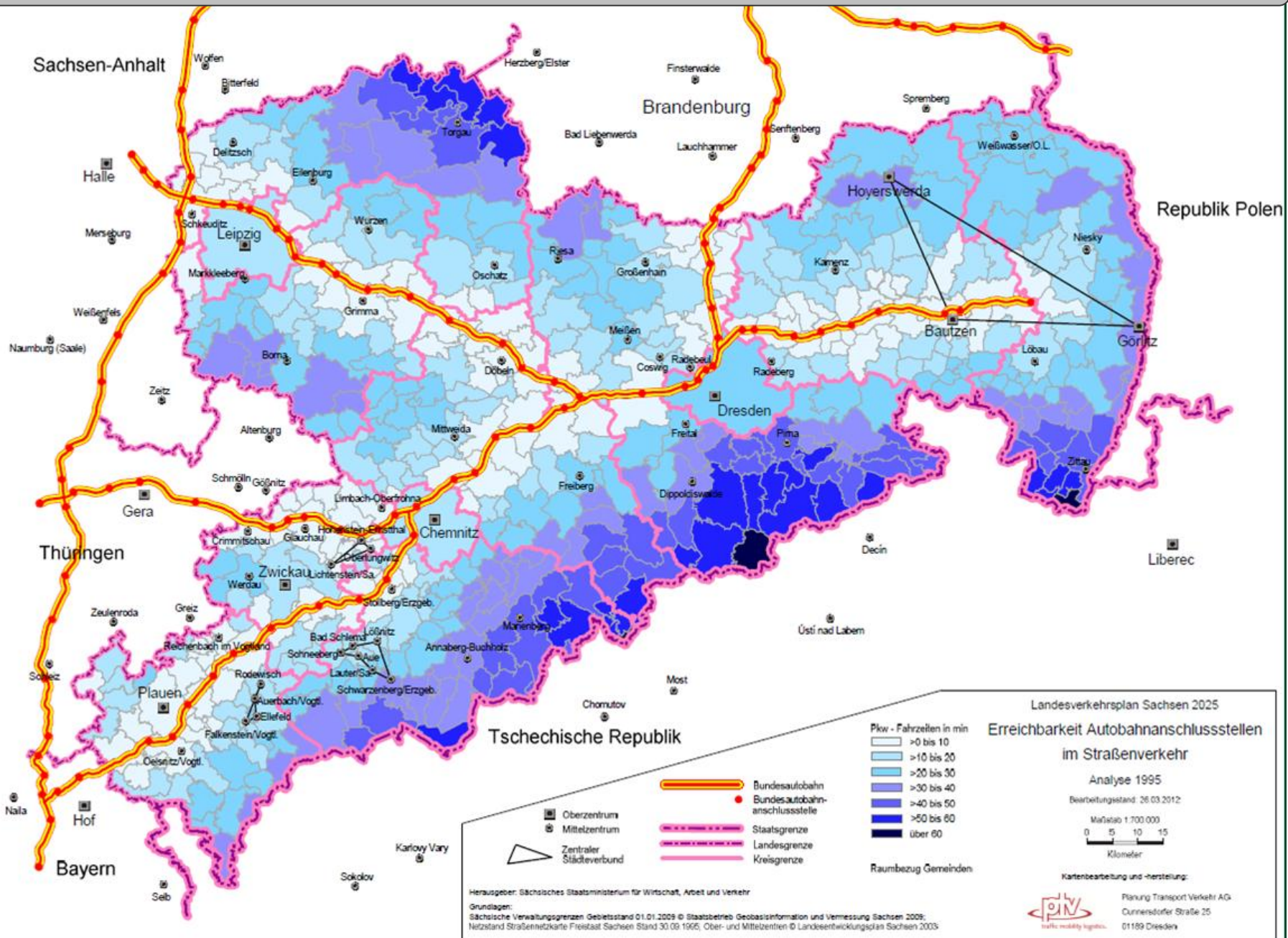






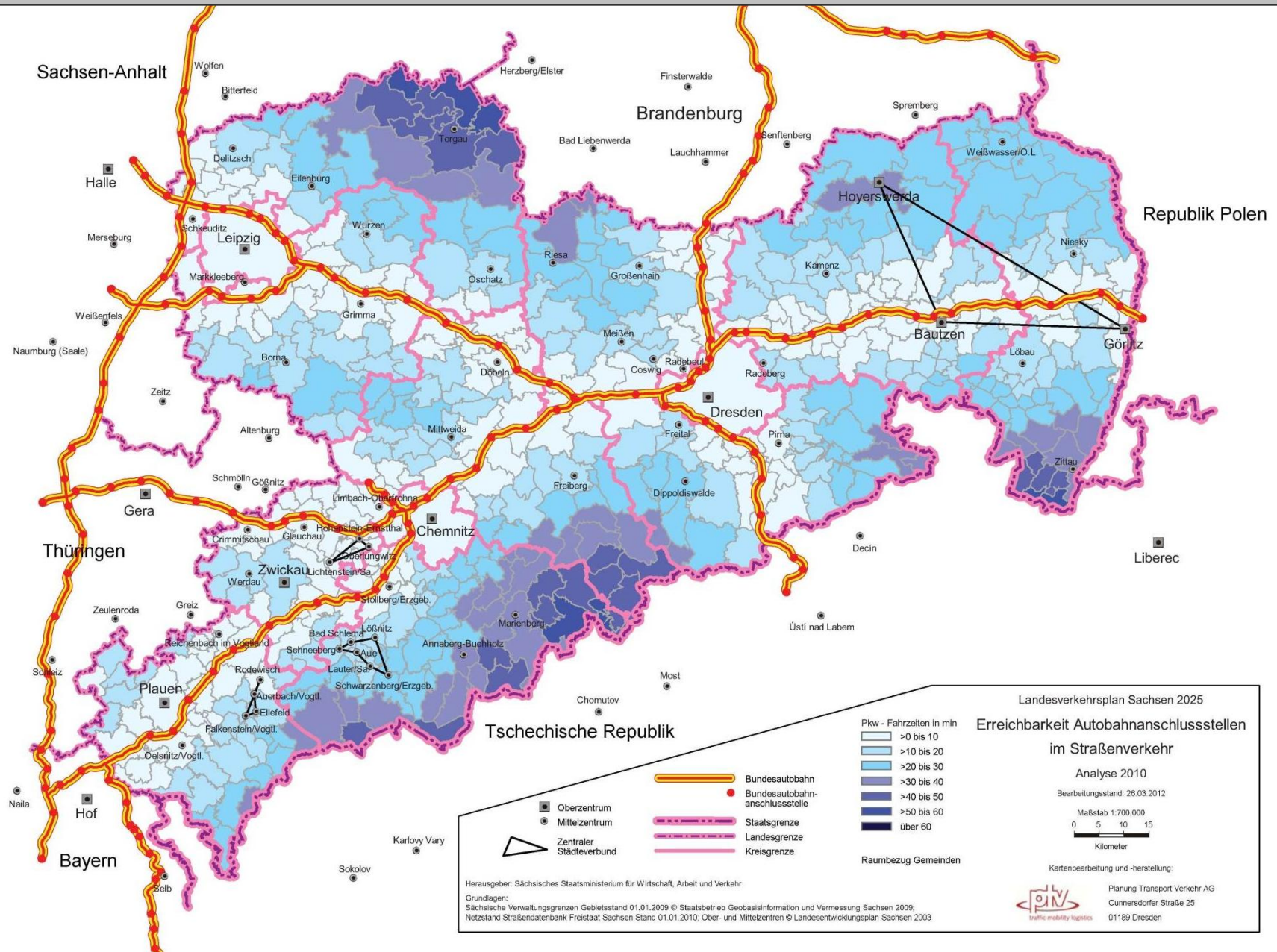


# Erreichbarkeit Autobahnanschlussstelle 1995



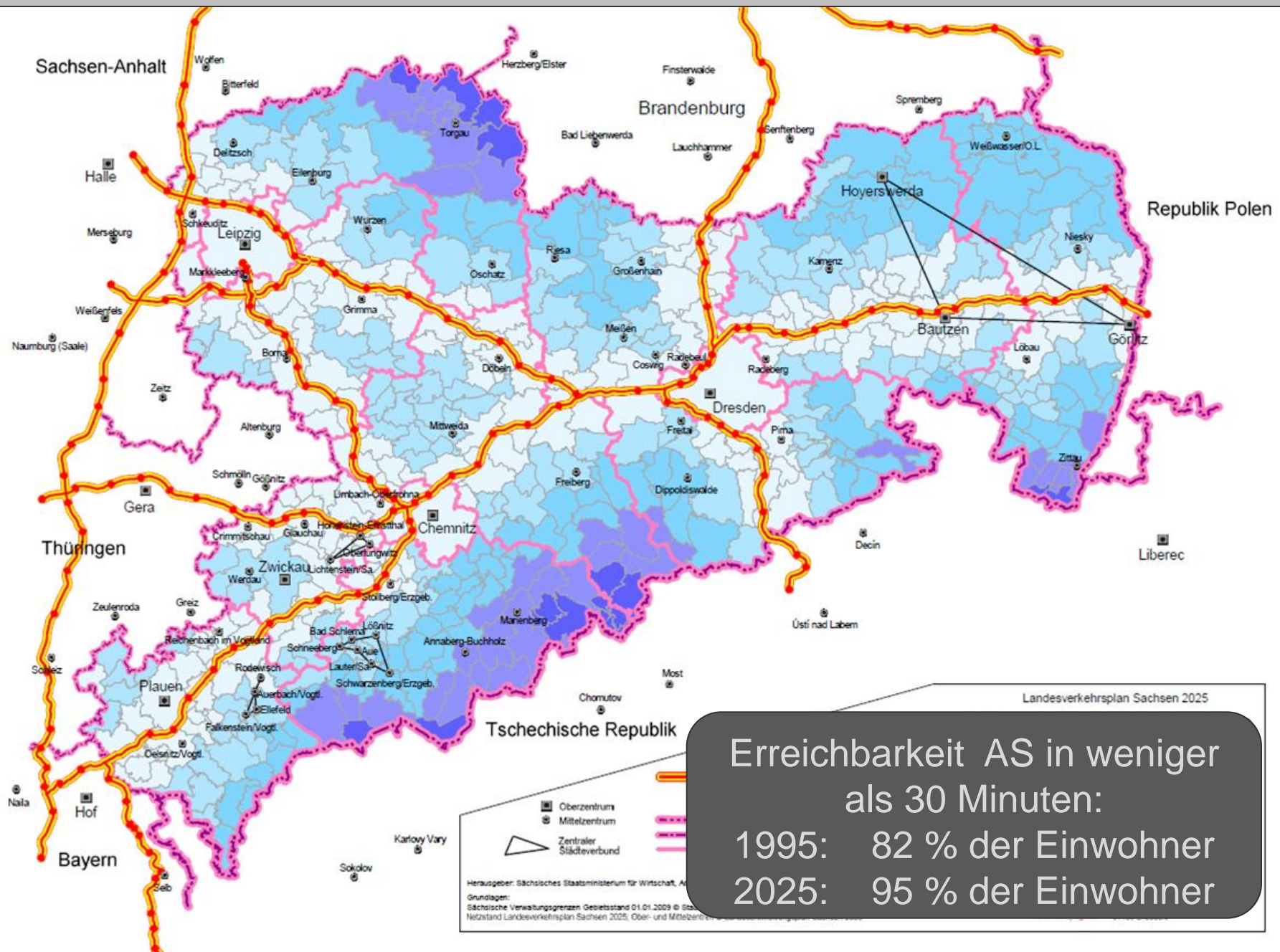


# Erreichbarkeit Autobahnanschlussstelle 2010

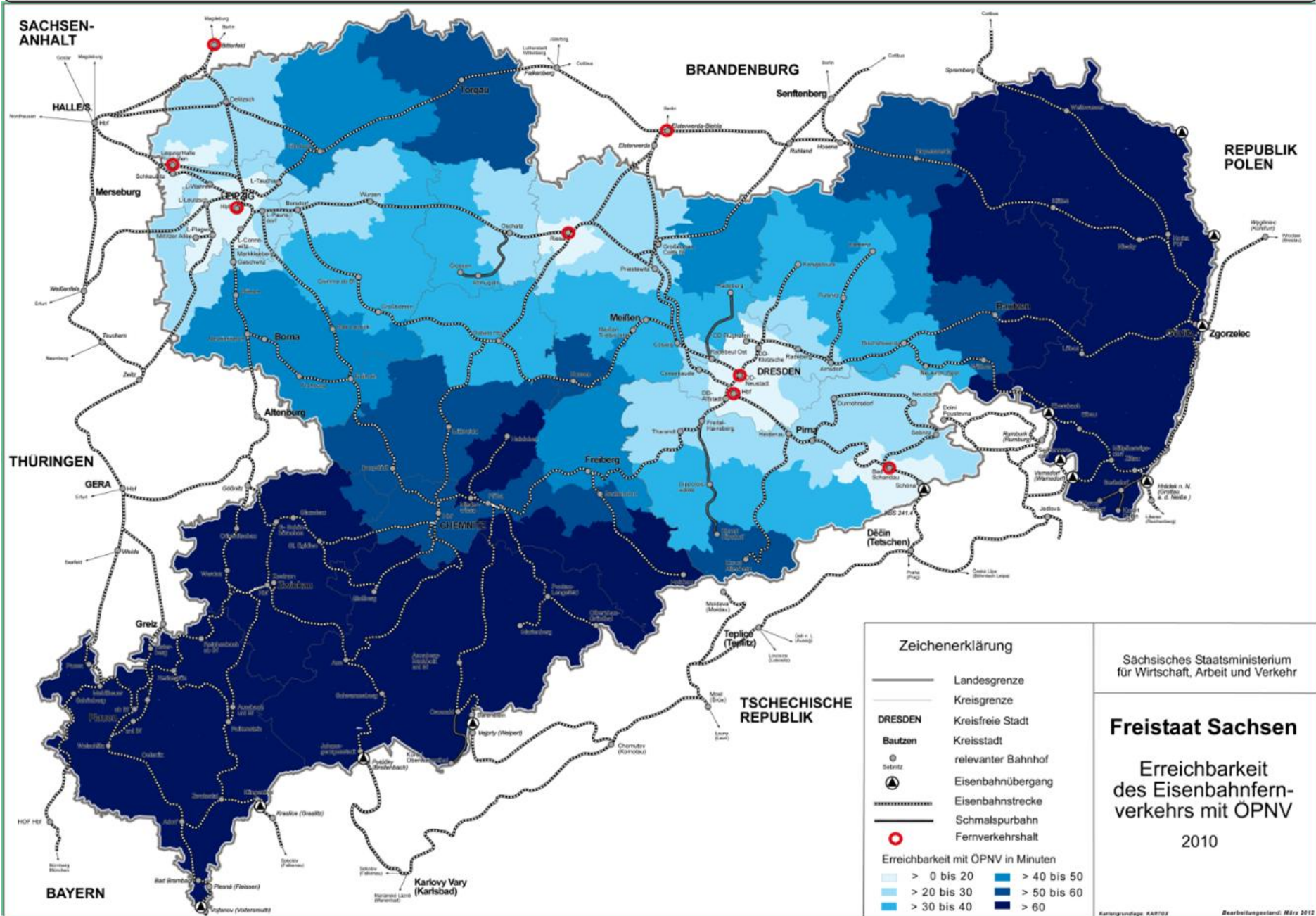




# Erreichbarkeit Autobahnanschlussstelle 2025

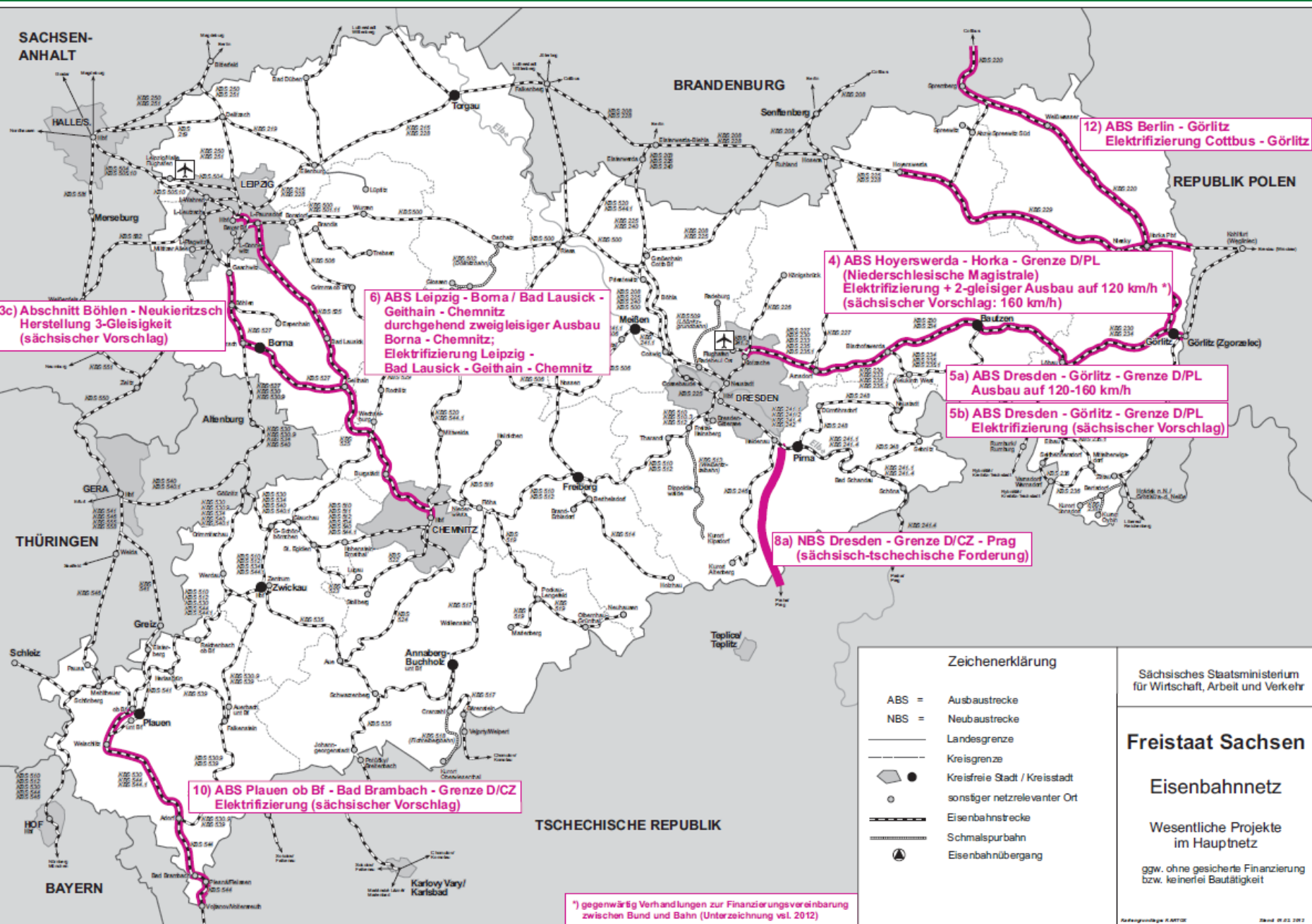


# Erreichbarkeit Eisenbahnfernverkehr 2010



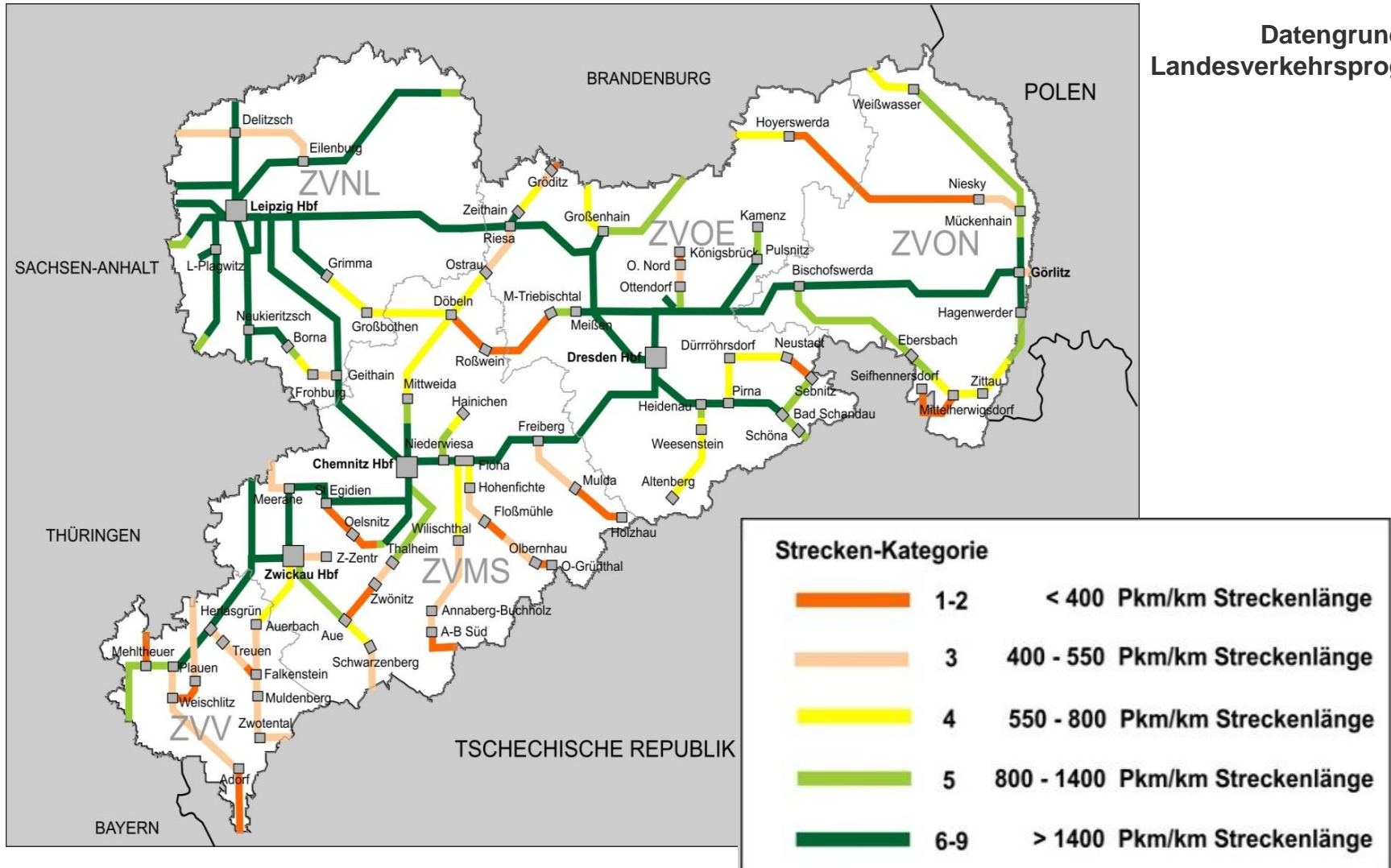


# Infrastrukturvorhaben Schiene



## Nachfrage SPNV in Pkm/ km

Datengrundlage:  
Landesverkehrsprognose  
2025





# Landesverkehrsplan

## ÖPNV / Radverkehr

Der Freistaat setzt sich für einen leistungsfähigen ÖPNV ein.

### Erfordernisse

- differenzierte und bedarfsgerechte Entwicklung
- nachfrageorientierte Angebotspolitik
- Verknüpfung und Koordinierung der Verkehrsträger für mehr Flexibilität

Radverkehr stärken / sichere, attraktive Fahrradinfrastruktur schaffen

Fortschreibung Radverkehrskonzeption

Erhöhung Verkehrssicherheit spez. in Ballungsräumen

Vielen Dank für Ihre Aufmerksamkeit und schauen Sie mal  
auf unserer Webseite vorbei!

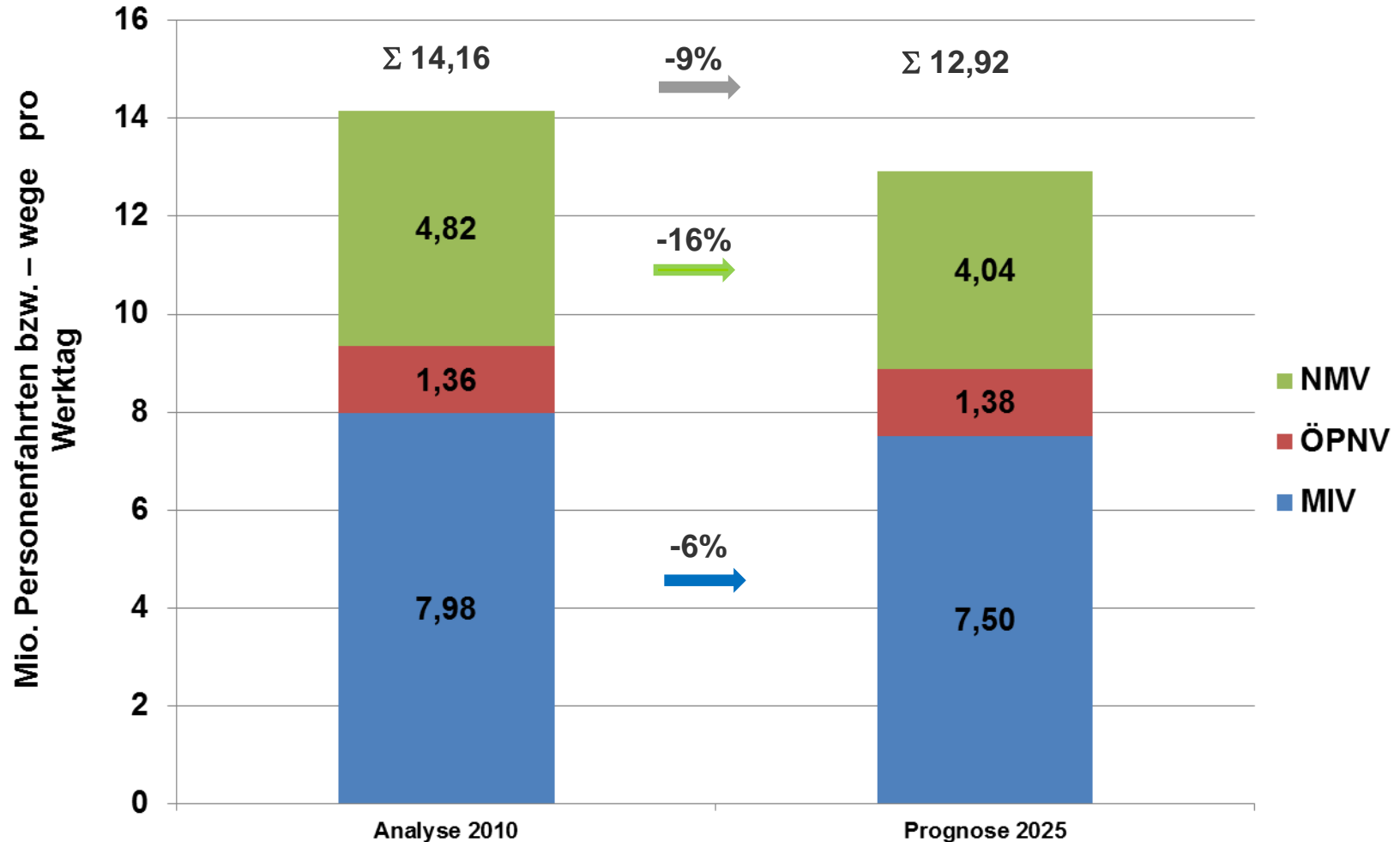
**[www.landesverkehrsplan.sachsen.de](http://www.landesverkehrsplan.sachsen.de)**





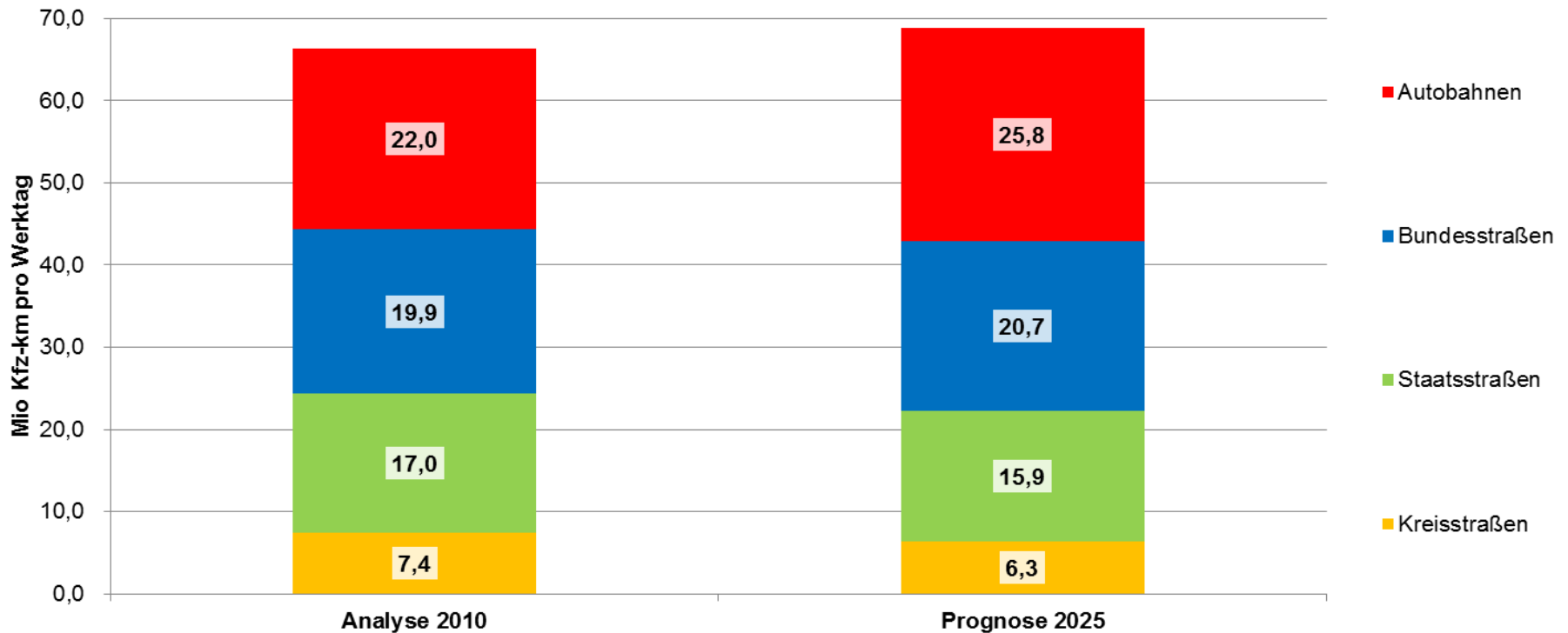
# Back up

## Ergebnisse Personenverkehr (Eckwerte)

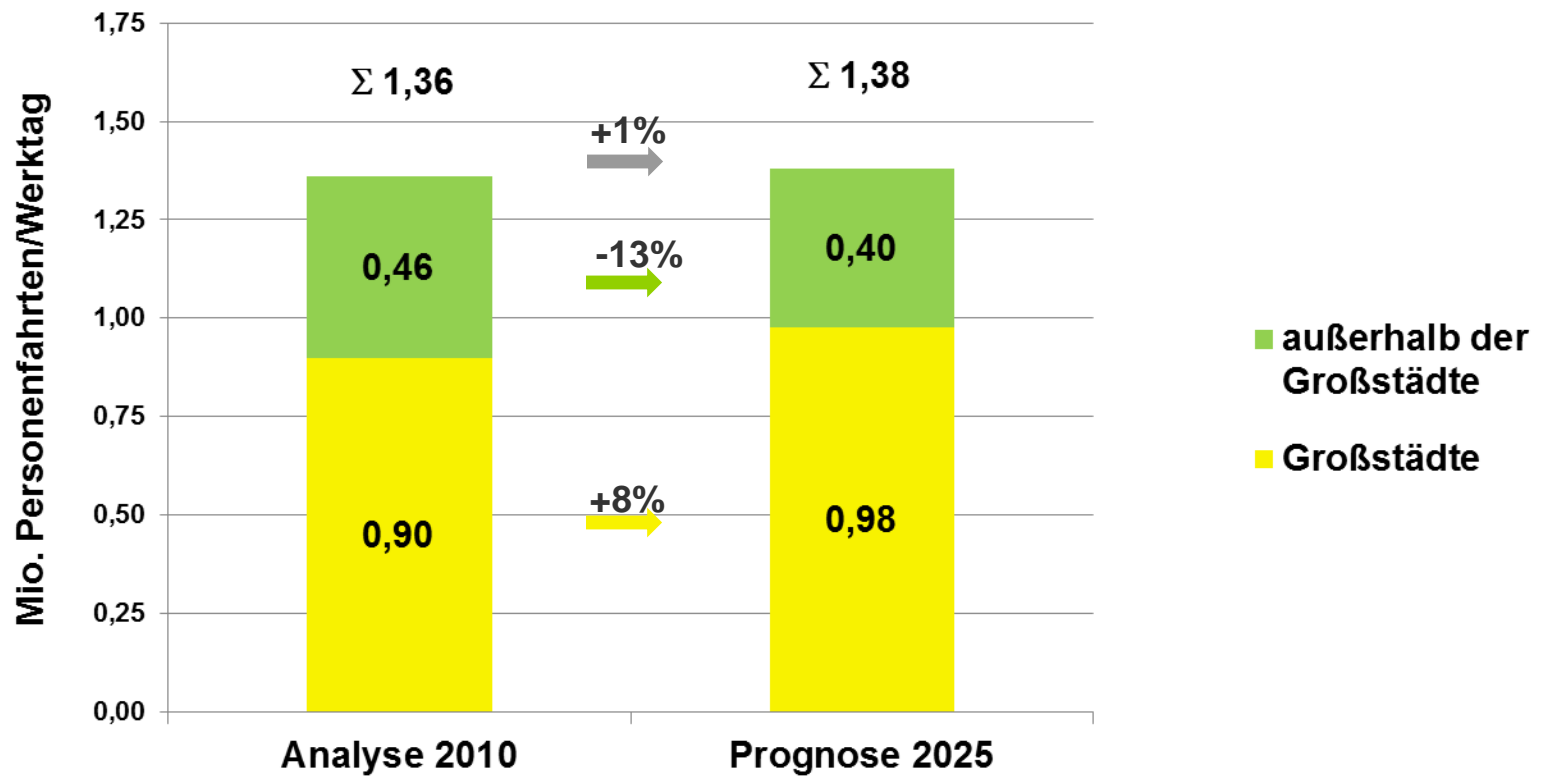




# Ergebnisse Straßenverkehr



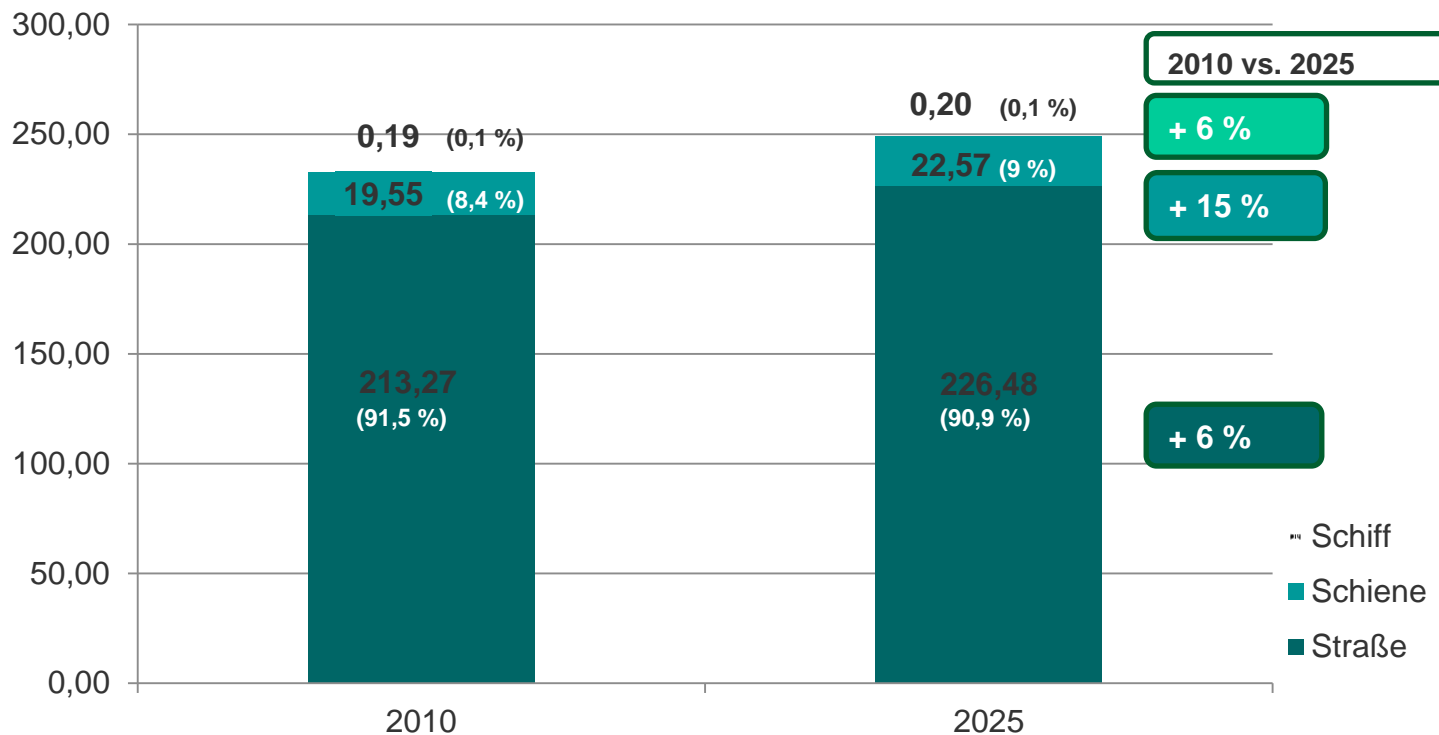
# Ergebnisse ÖPNV





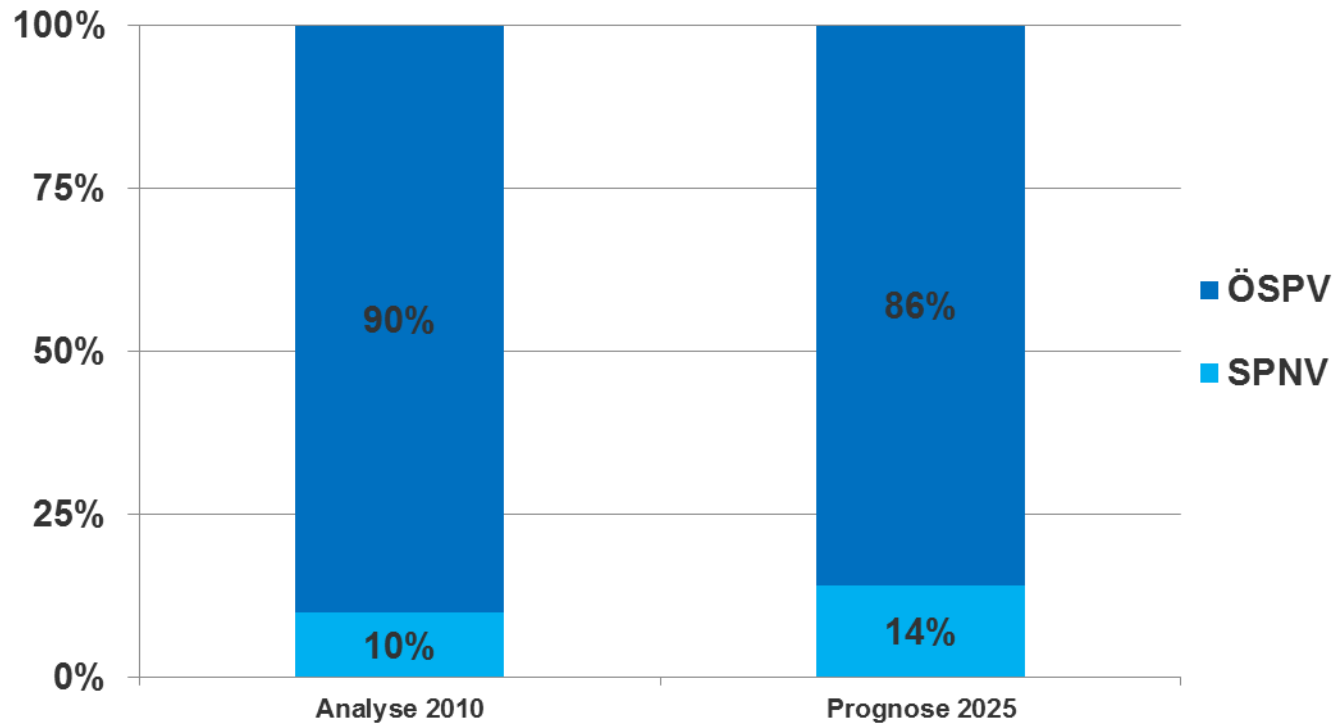
# Ergebnisse Güterverkehr (Eckwerte)

Aufkommen im Güterverkehr Sachsen je Verkehrsmittel in Mio. t p. a.



Der überwiegende Anteil der Güter wird auf der Straße transportiert.

## Ergebnisse ÖPNV - Anteile SPNV und ÖSPV



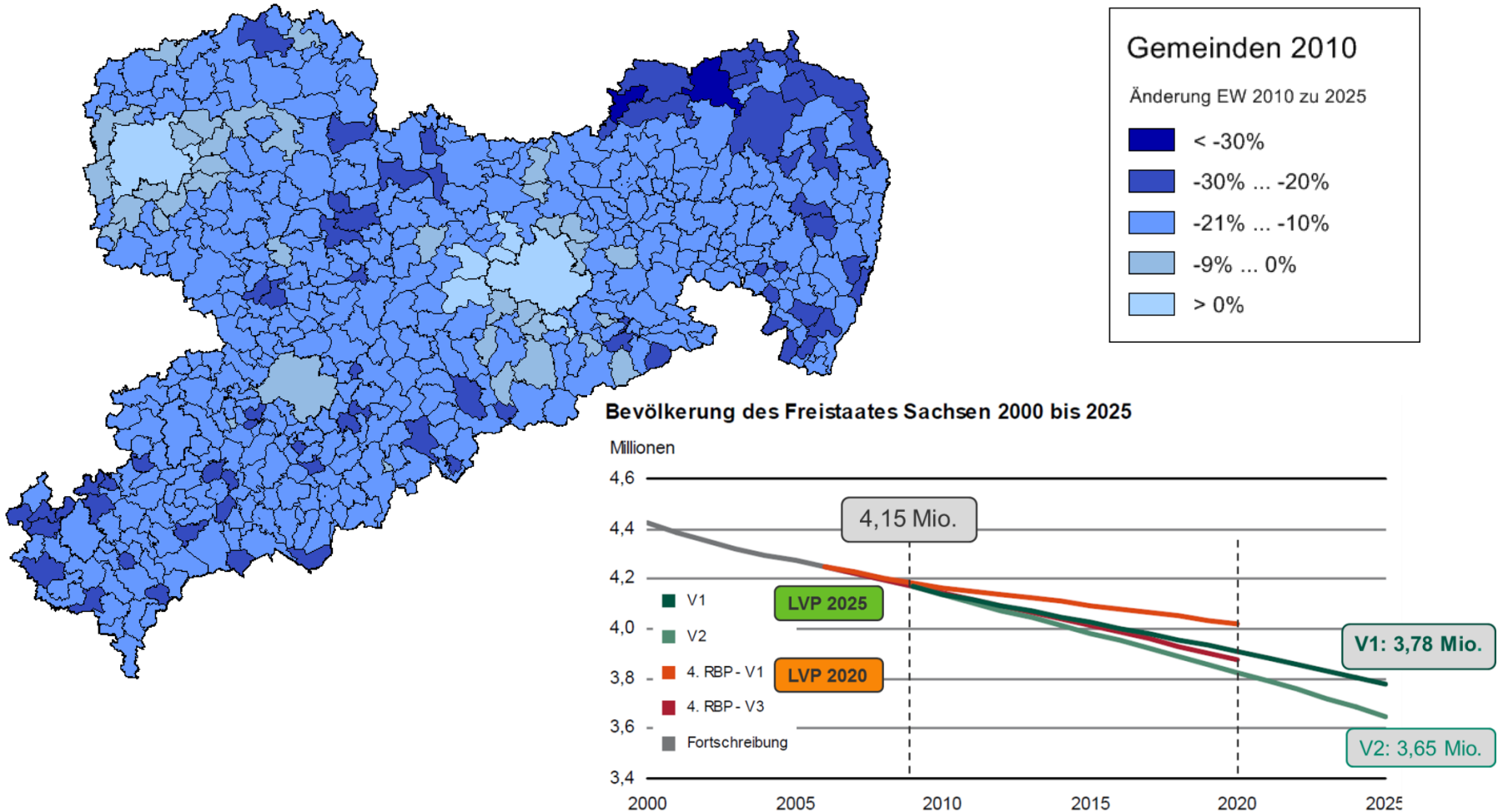
Bezug: Werktägliche Anzahl Personenfahrten je Linie

# Künftige Altersstruktur

Bevölkerung in 1.000	Analyse 2010	Prognose 2025	Veränderung
0 bis 5 Jahre	202	163	-19,5%
6 bis 14 Jahre	274	277	+1,2%
15 bis 64 Jahre	2.649	2.186	-17,5%
ab 65 Jahre	1.024	1.151	12,4%
Insgesamt	4.149	3.777	-9%



# Entwicklung Einwohnerzahl 2010- 2025



Quelle: Statistische Landesamt, 5. Regionalisierte Bevölkerungsprognose (Variante I)

| 15. Oktober 2012 | Bernd Sablotny

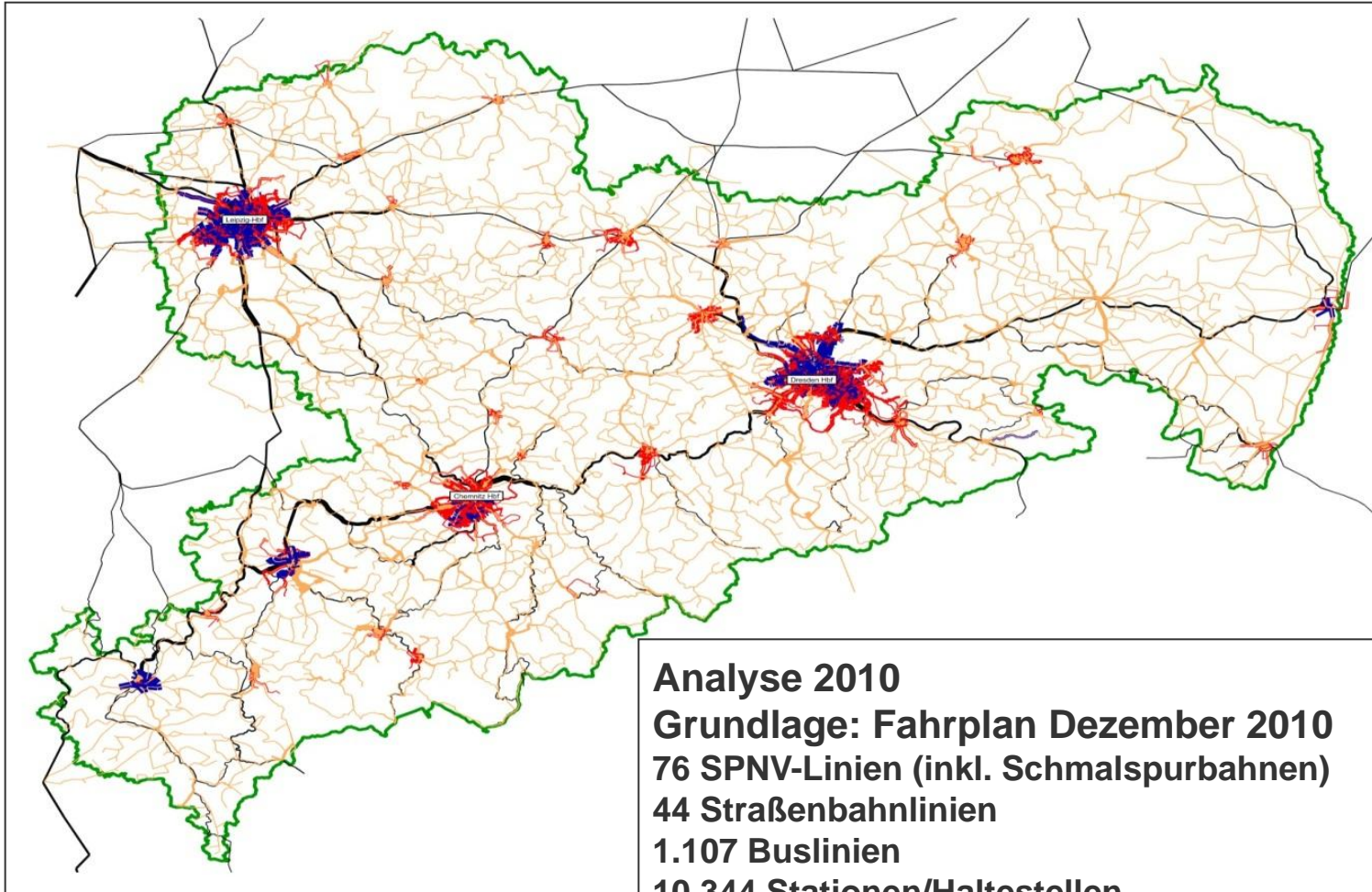


# Landesverkehrsplan

## Bedarfsprüfung Staatsstraßen

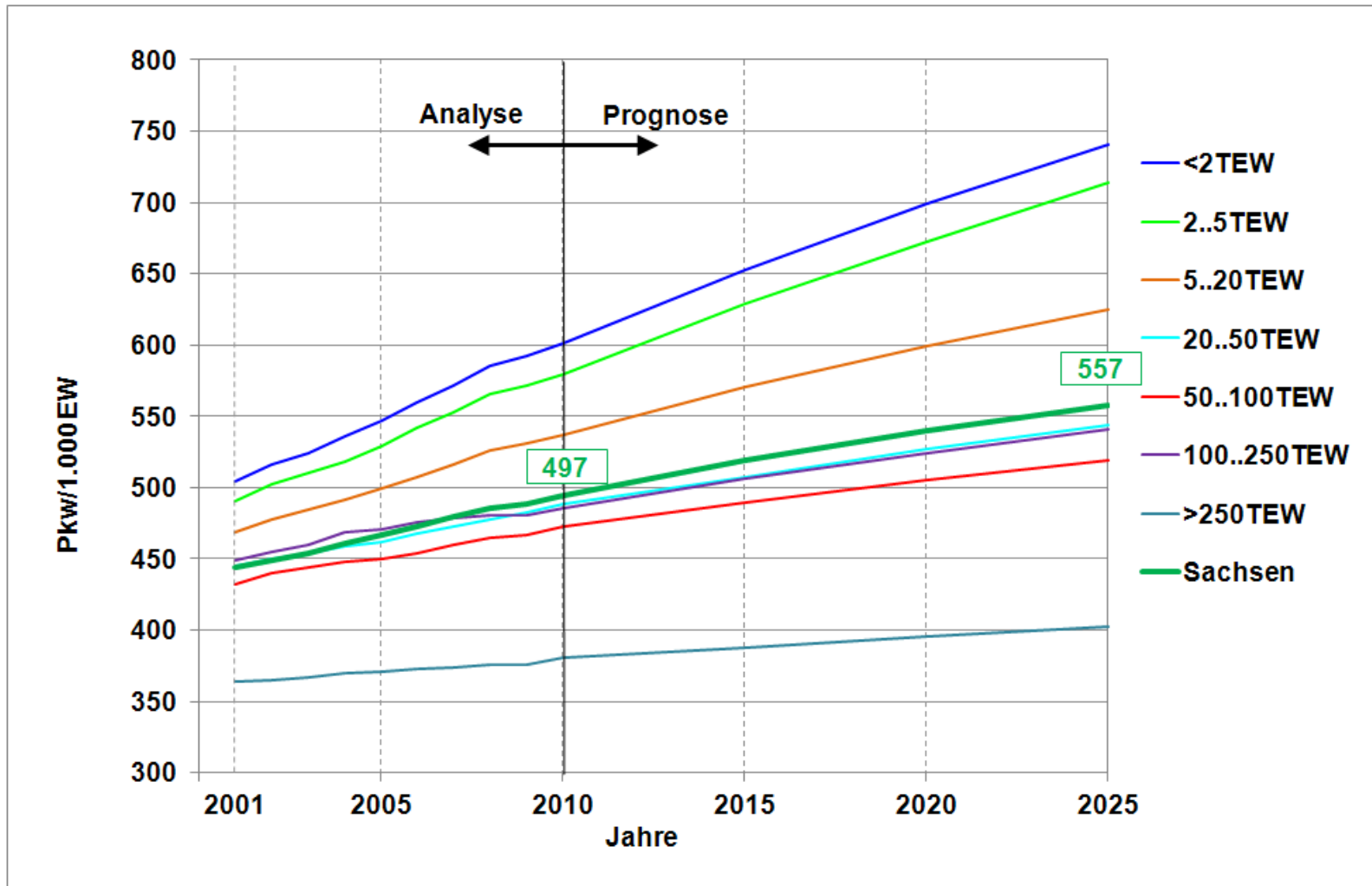
	Anzahl	Länge [km]	Kosten [Mio. €]
Insgesamt (davon aus FEV)	139 (111)	445	1.220
im Bau/ unter Verkehr	12	35	150 ( davon 125 aus EFRE)
<b>DS 1 (bis 2025)</b>	<b>33</b>	<b>100</b>	<b>400</b> (davon 180 aus EFRE)
DS 2 (nach 2025)	24	80	230
ohne Bedarf	70 (davon 2/3 ohne Planung)	230	440

# Netzmodell - ÖPNV

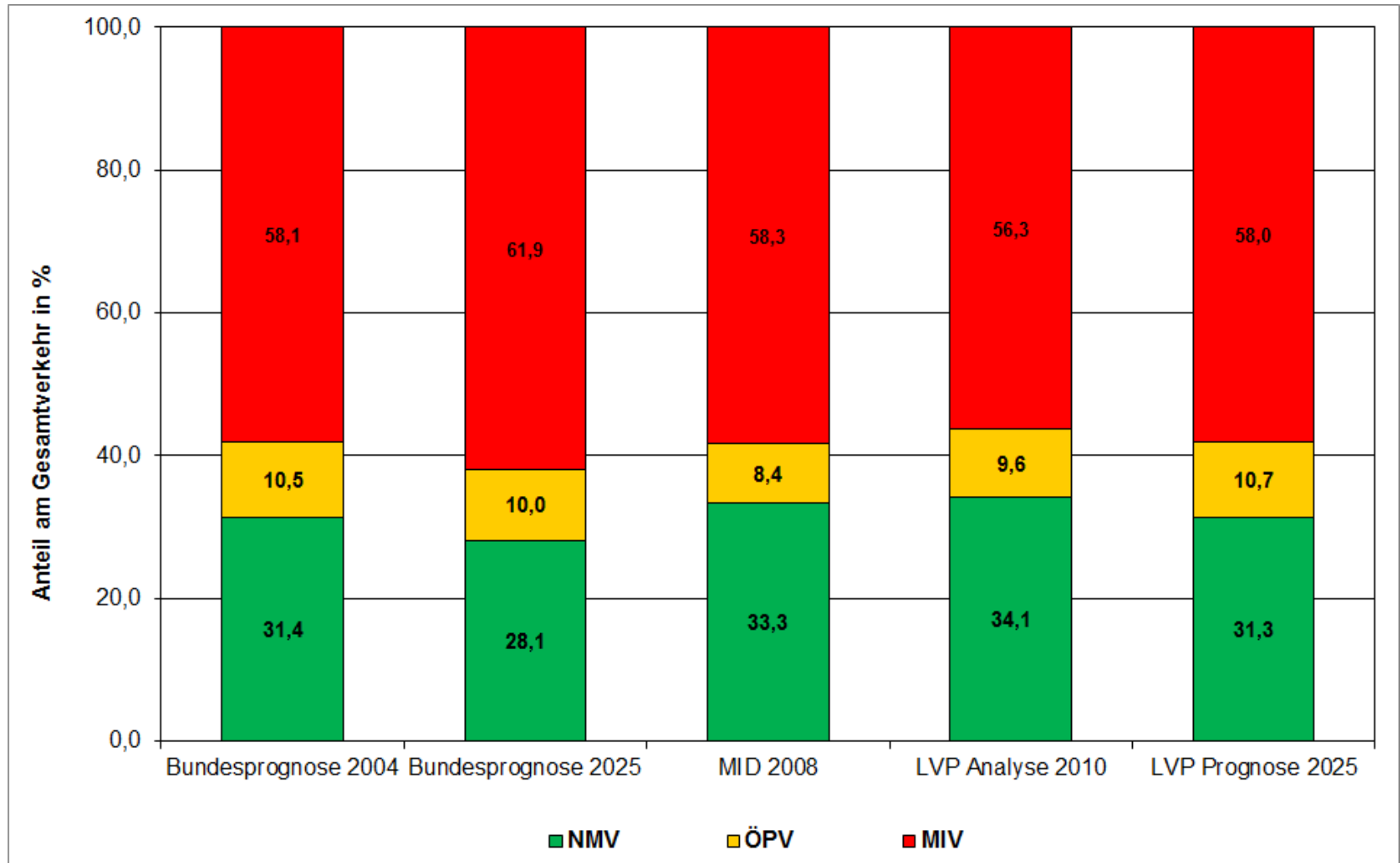




# Entwicklung des Motorisierungsgrades

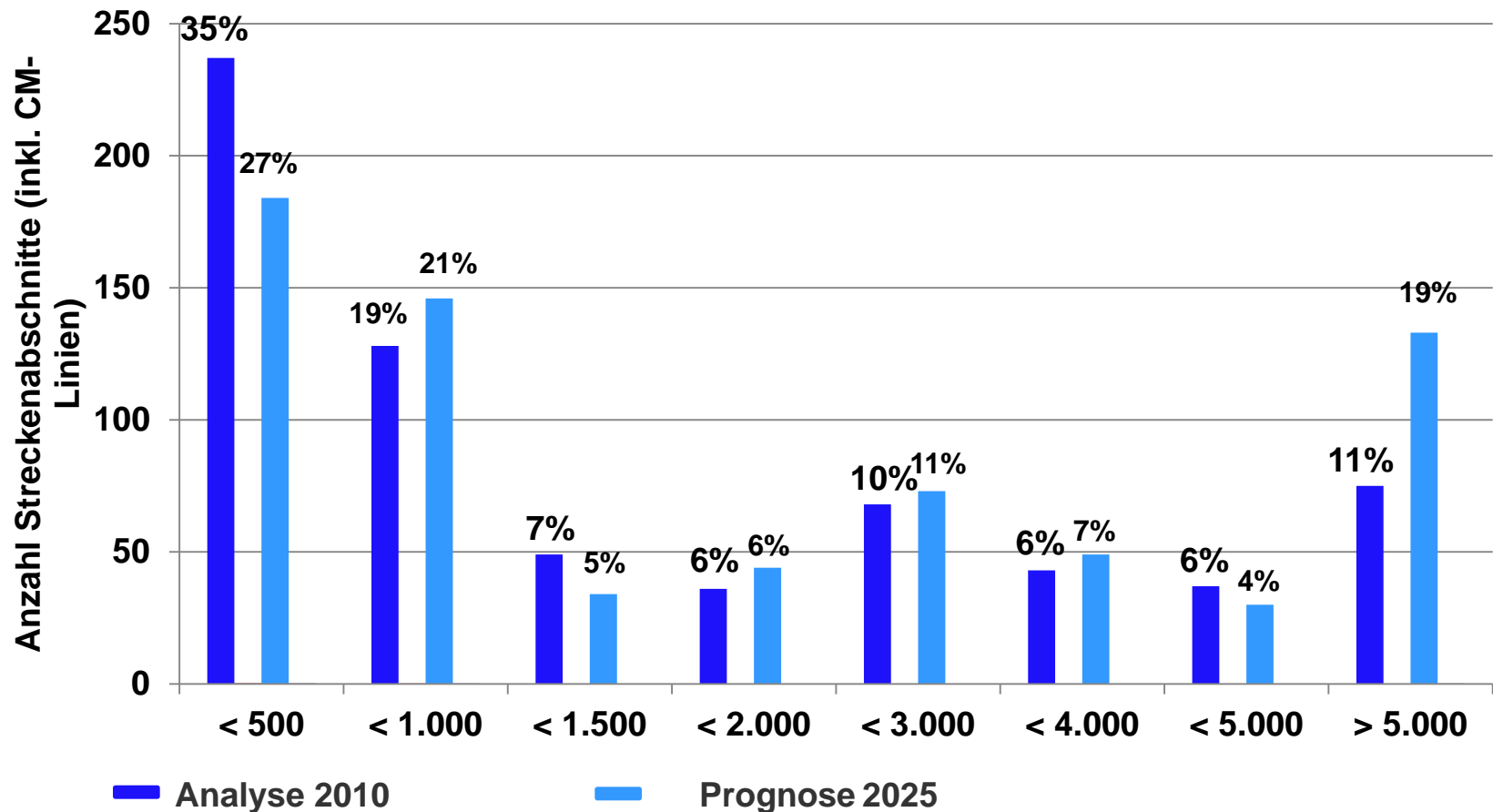


# Modal Split Vergleich



Künftige ÖPNV Nachfrage:

## Streckenbelegungen im Schienenpersonennahverkehr





# Künftiges ÖPNV-Angebot – Betriebsleistung SPNV

