

26. Januar 2022

# Was sind die Herausforderungen für die Mobilität der Zukunft?





# Welche Fragen soll der Mobilitätsplan beantworten?

Wie schnell soll Verkehr sein?

Wie kann Mobilität wieder Spaß machen?

Wie setzen wir Klimaziele und Nachhaltigkeit konkret um?

Wie bleibt alles für alle erreichbar?

Wer bekommt die meiste Zeit oder wartet am wenigsten?

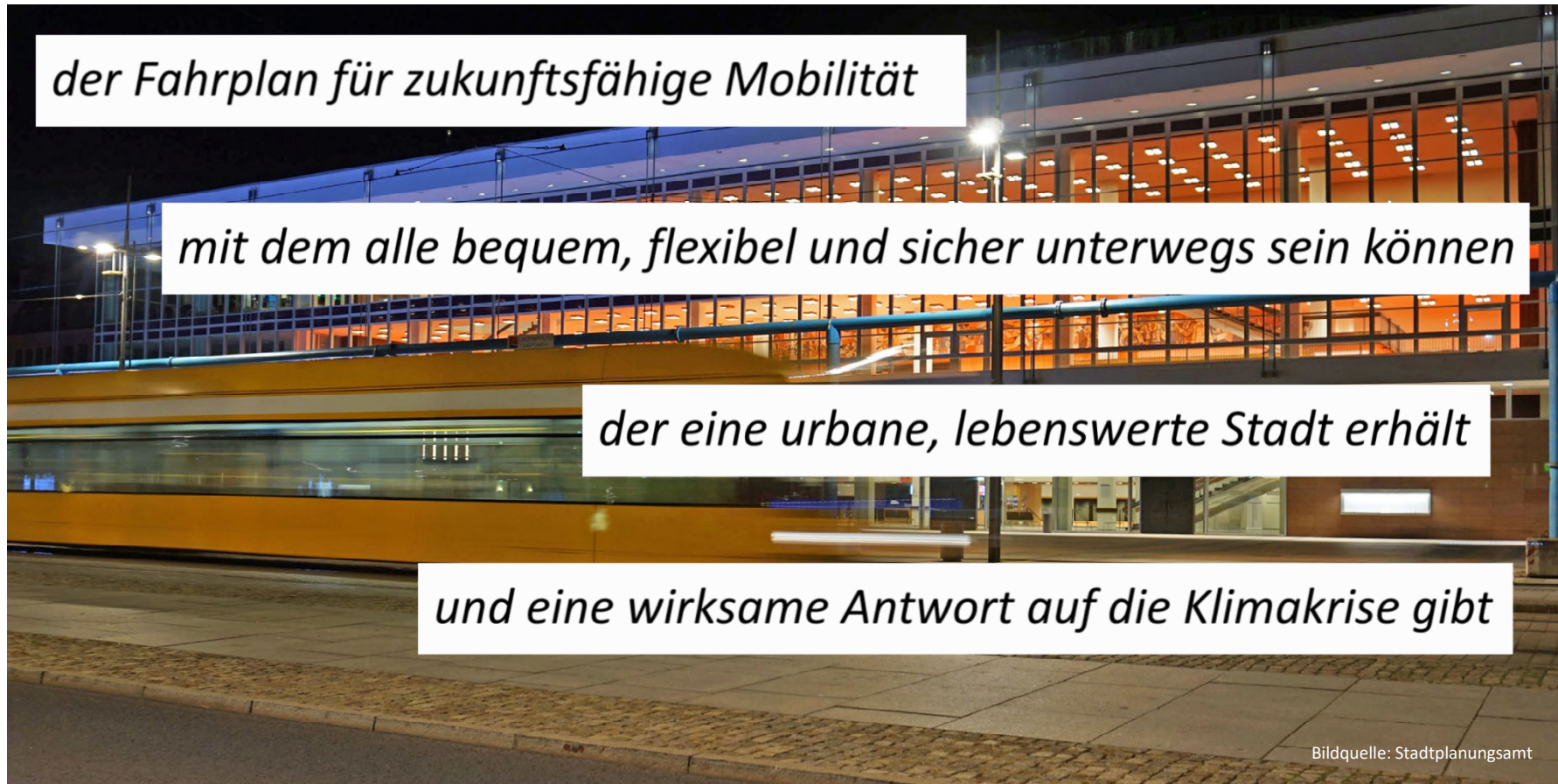
Was darf Mobilität kosten?

Wer bekommt wie viel Raum in der Stadt?

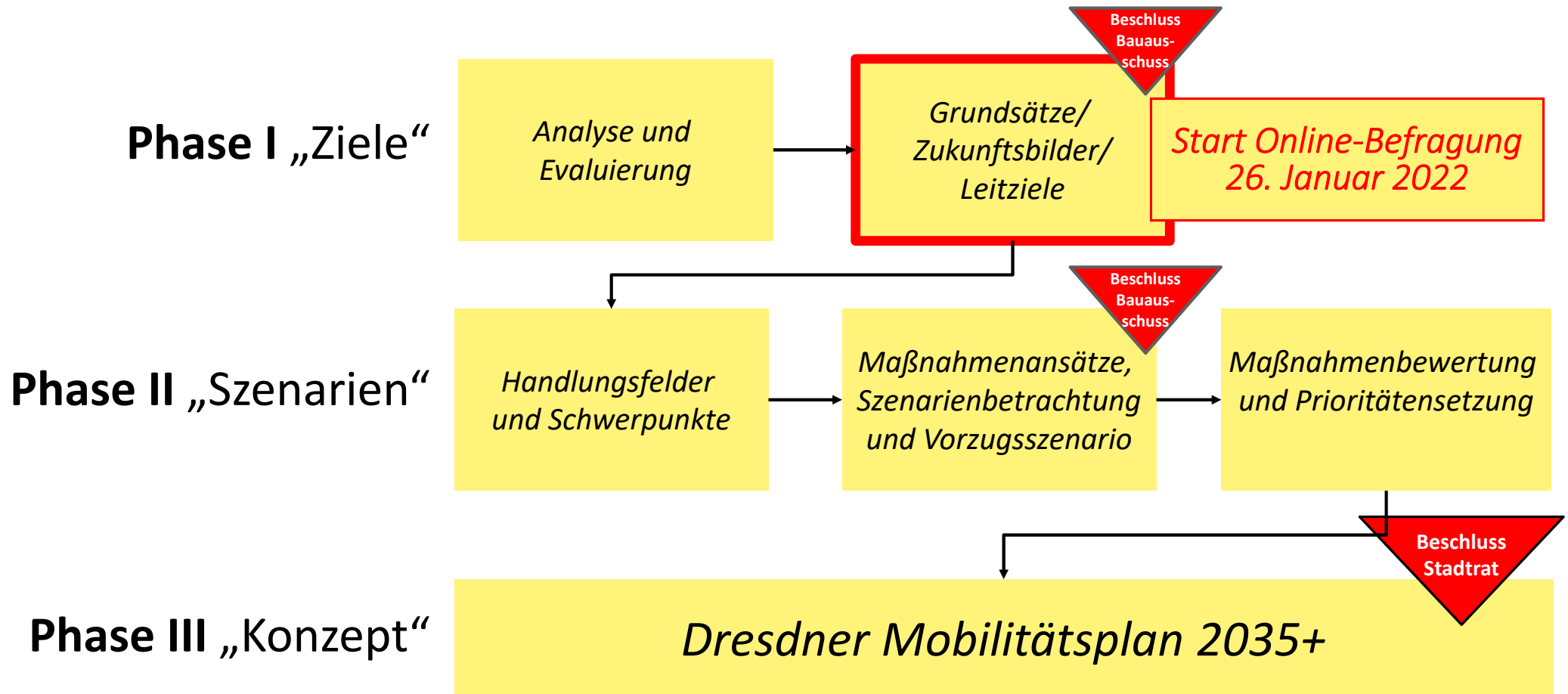
Wie sicher und gesund kann Verkehr sein?

Bldquelle: Stadtplanungsamt

# Der Dresdner Mobilitätsplan 2035+ ist...



# Wo stehen wir im Prozess des Mobilitätsplanes?





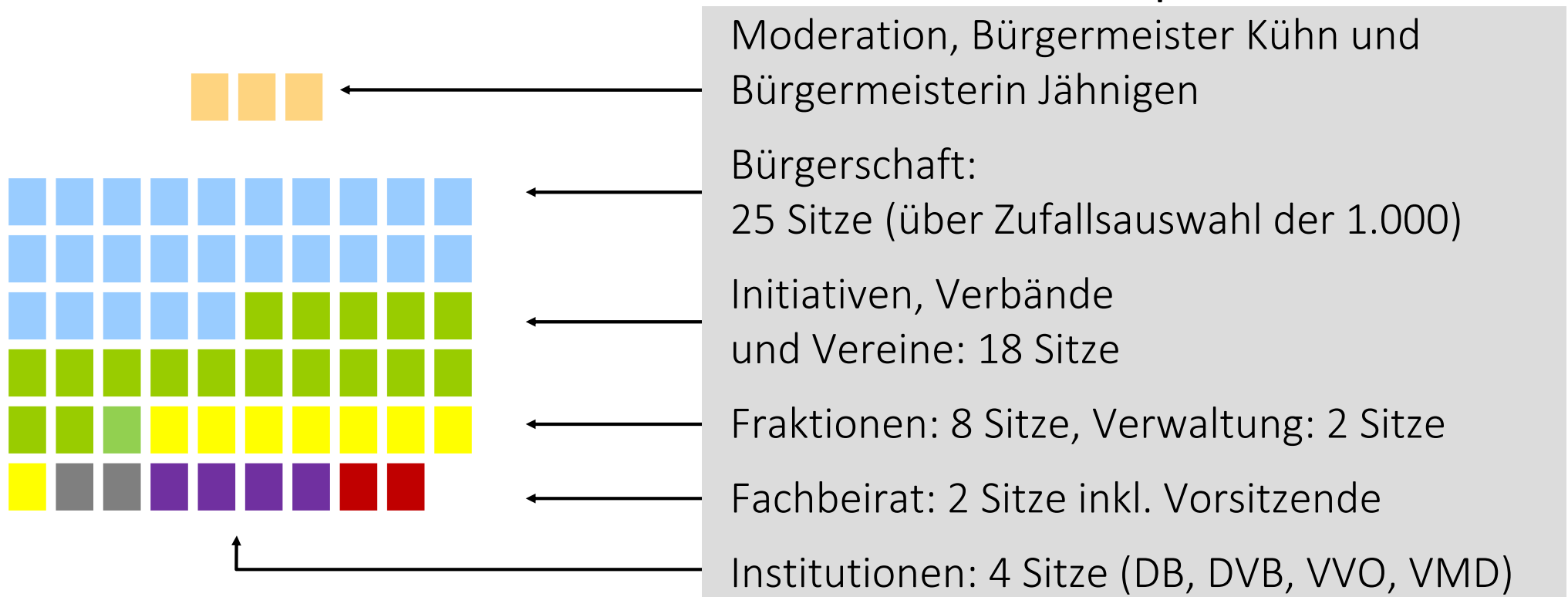
# Wozu überhaupt Leitziele für Mobilität?

- Leitziele sind nötig:
  - um Prioritäten setzen zu können,
  - um sachlich argumentieren zu können,
  - um Fortschritt und Erfolg zu messen,
  - passende Maßnahmen zu erstellen und
  - Entwicklung mit den anstehenden Herausforderungen zu steuern
- Entwurf der Leitziele basiert auf Ergebnissen aktiver Beteiligung aus dem MOBldialog von Beginn an.

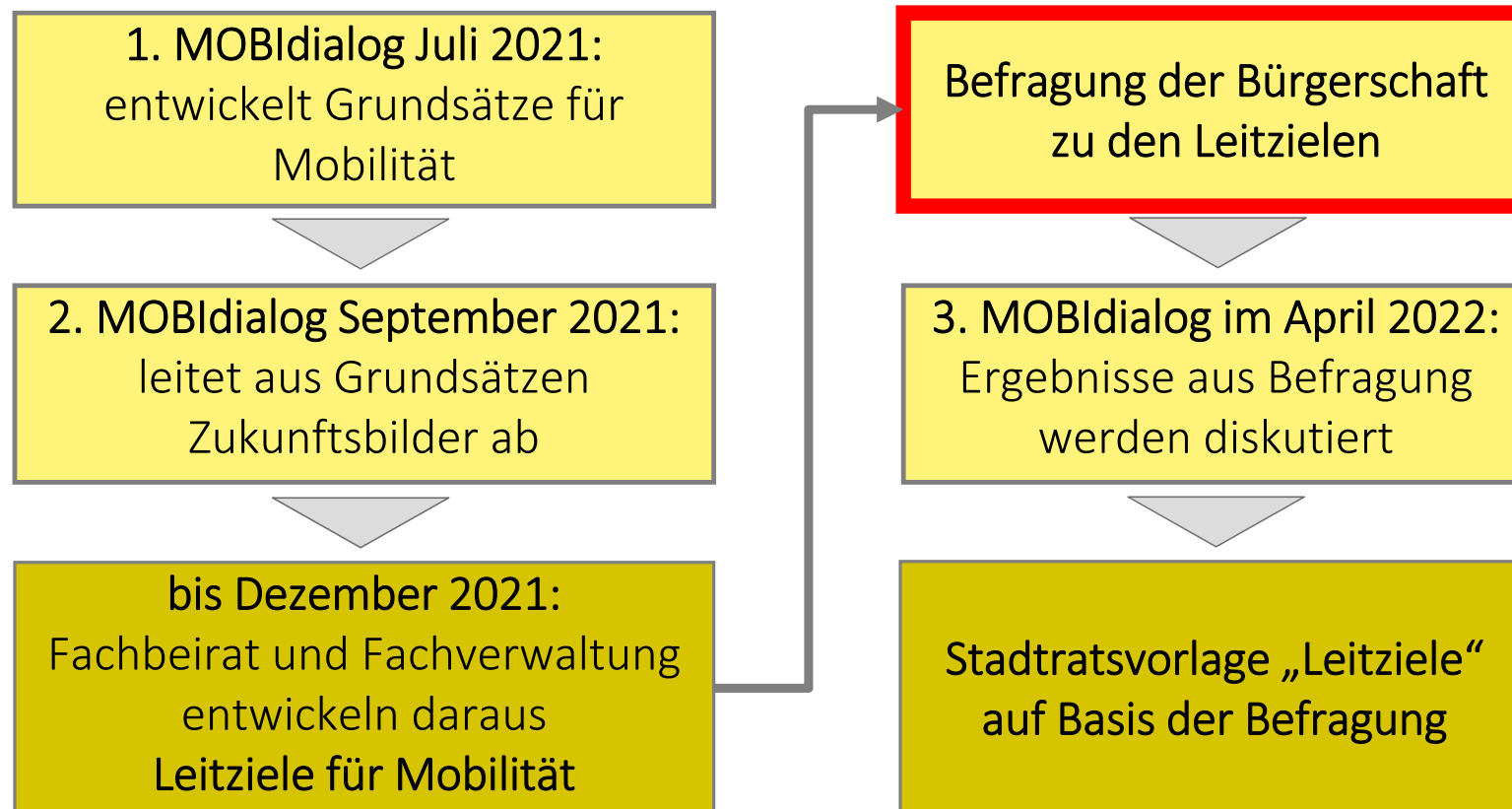


# Wer hat die Grundlage für die Leitziele gelegt?

Dresdner MOBldialog 2035+ mit 62 Personen aus Bürgerschaft, Politik, Verbänden und Institutionen sowie der Landeshauptstadt



# Woher kommen die Leitziele und was hat die Landeshauptstadt damit vor?





# Warum eine Befragung und warum online?

- Mitwirkung „aller“ bei strategischen Themen und erforderlichen Veränderungen sehr wichtig
  - um Menschen mitzunehmen und
  - den Entscheidern Einschätzungen mitzugeben
- erste von drei Befragungen für Mobilitätsplan 2035+, jeweils als Grundlage der Entscheidung des Stadtrates
- Onlineformat macht das erst möglich
  - große Breitenwirkung,
  - effektive Auswertung,
  - anonym, sicher, pandemiekonform.

# Worum geht es bei den 14 Leitzielen?



# Wie sieht die Onlinebefragung im Detail aus?

- vom 26. Januar bis 23. Februar 2022
- [www.dresden.de/Mobiplan](http://www.dresden.de/Mobiplan)
- Dauer: 15 Minuten, anonym
- Befragung ist für alle offen
- Werbung auch auf weiteren Kanälen:
  - Fahrgastfernsehen DVB/ VVO/ S-Bahn
  - Verkehrsinfotafeln
  - Social Media-Kanäle der Landeshauptstadt und ihrer Partner



Foto: Amt für Stadtplanung und Mobilität

# Was passiert mit den Ergebnissen der Befragung?

- Ergebnisse werden in der Stadtverwaltung fachlich aufbereitet
- anschließend Diskussion der Ergebnisse im 3. MOBldialog und Vorstellung in der Öffentlichkeit
- Anpassung der Leitziele für Mobilität
- Erarbeitung einer Vorlage für den Bauausschuss
- beschlossene Leitziele sind dann die Grundlage für die nächsten Phasen im Mobilitätsplan, insbesondere für die Szenarien und die Maßnahmen



# Vielen Dank für Ihre Aufmerksamkeit



[www.dresden.de/mobiplan](http://www.dresden.de/mobiplan)