

6 Große Meißner Straße/Wiesentorstraße

(Stand: Juli 2020)

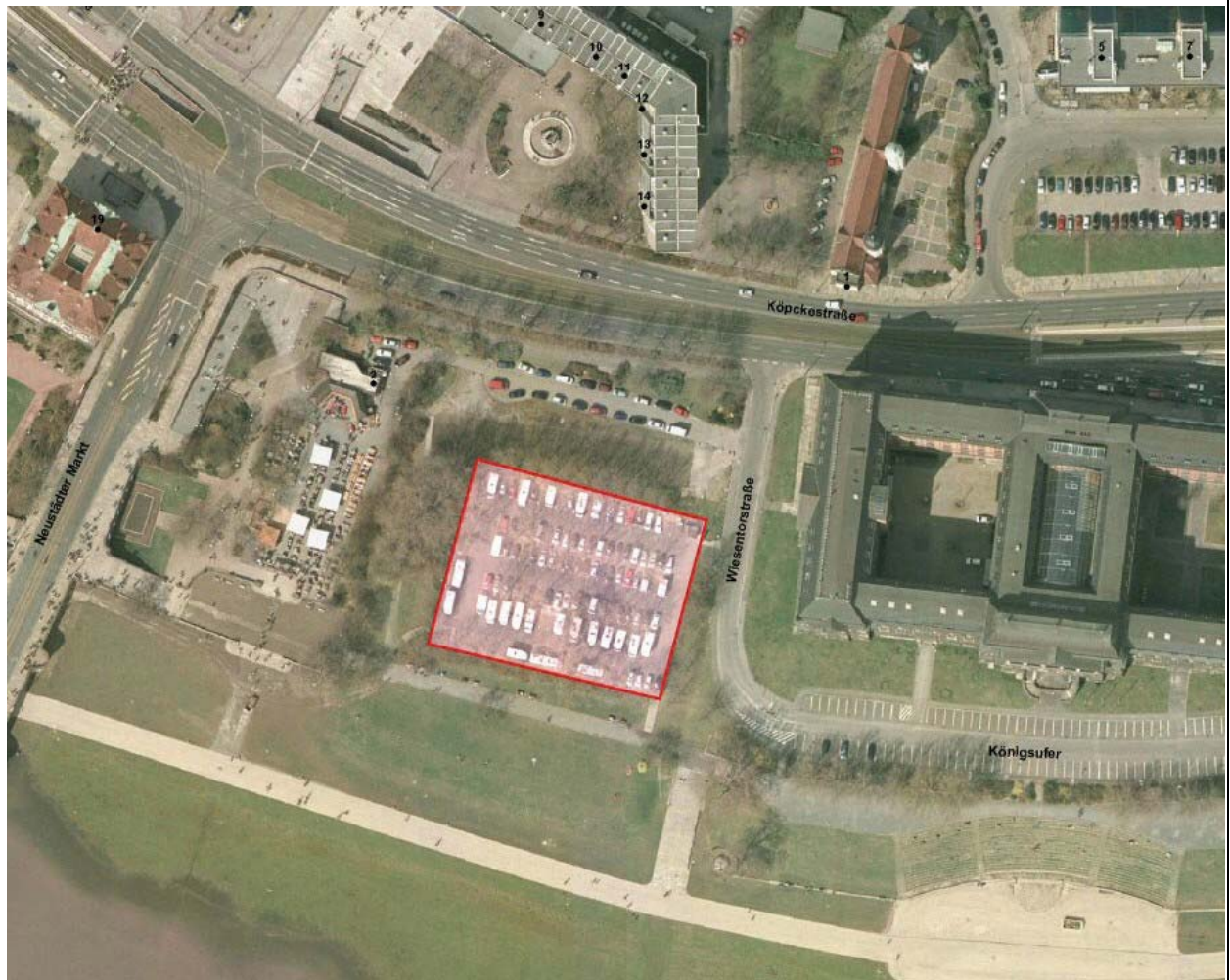
Standort innerhalb der
Landeshauptstadt Dresden

Betreiber:
Contipark Interparking
Group

Stellplatzanzahl: 60

Anbindung:
Von Autobahn BAB 4, An-
schlussstelle Dresden- Helle-
rau, über Hansa-, Anton-,
Große Meißner Str.

ÖPNV-Anbindung:
Von Straßenbahnhaltestelle Neu-
Städter Markt bzw. Carolaplatz,
bzw. zu Fuß ins umliegende Stadt-
zentrum



Weitere Standortinformationen:

Adresse: Große Meißner Straße/ Wiesentorstraße, 01097 Dresden

Telefon: 0351/48427524

Internet: contipark.de

Anbindung an Radwegenetz:

- ca. 100 m über das angrenzende Königsufer zum Elberadweg und zur Augustusbrücke, weiter in das umliegende Stadtzentrum

Ausstattung:

- 14 Stromanschlüsse, Frischwasser und Abwasserentsorgung,
- Toilette (TOI-TOI), vorhanden, Gaststätte neben Parkplatz, Bäckerei ca. 100 m entfernt