



# HERKULESALLEE WEST

Landeshauptstadt Dresden - Kooperatives städtebauliches Werkstattverfahren

KRESINGS



PERSPEKTIVE HERKULESALLEE P1

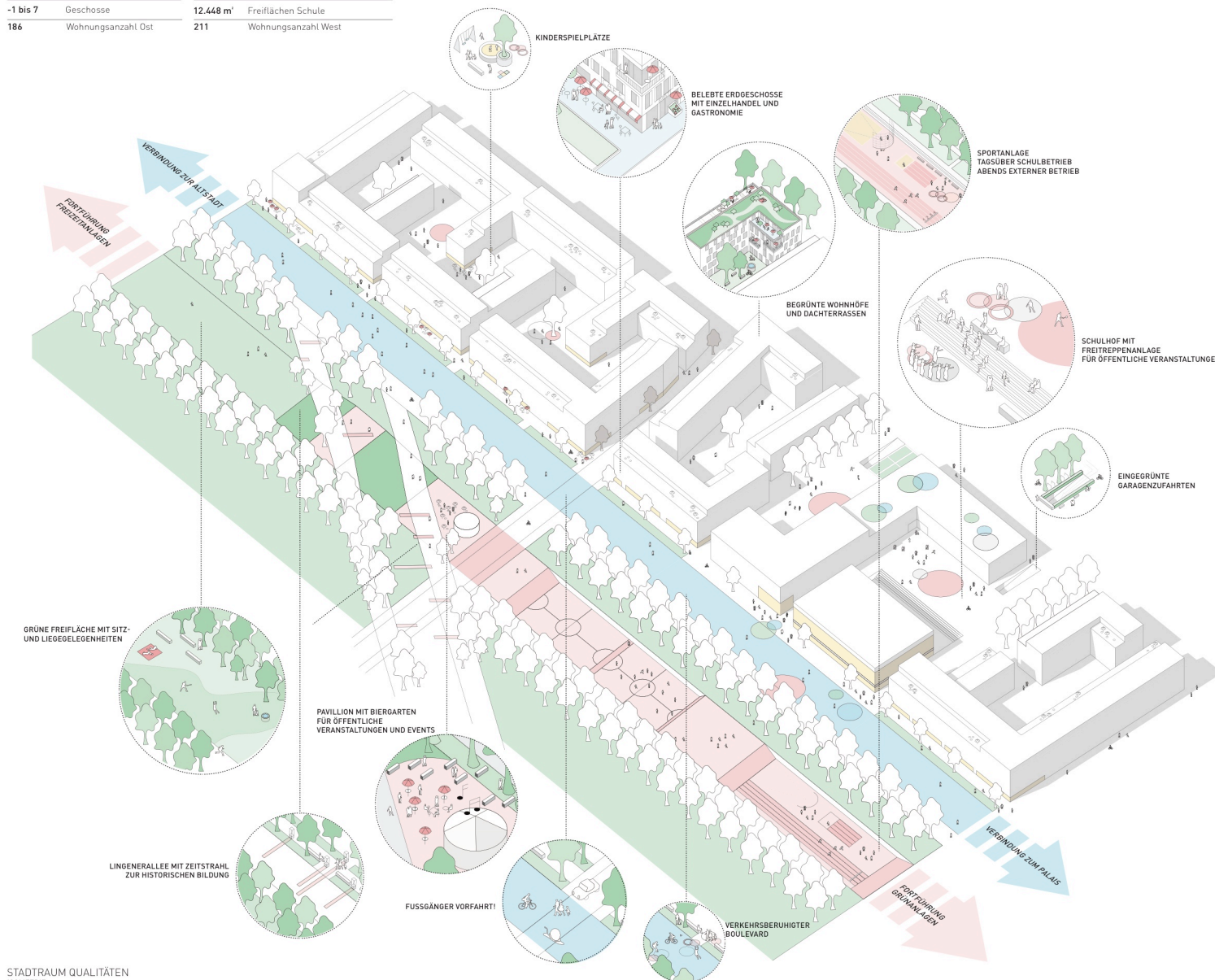
80.185 m <sup>2</sup>	Gesamtfläche	18.919 m <sup>2</sup>	überbaute Grundfläche
30.844 m <sup>2</sup>	westlicher Bereich	123.387 m <sup>2</sup>	BGF inklusive Tiefgarage
45.278 m <sup>2</sup>	östlicher Bereich	38.937 m <sup>2</sup>	Freiflächen öffentlich inkl. VF
4.063 m <sup>2</sup>	Blüherstraße	9.881 m <sup>2</sup>	Freiflächen privat
-1 bis 7	Geschosse	12.448 m <sup>2</sup>	Freiflächen Schule
186	Wohnungszahl Ost	211	Wohnungszahl West



SCHWARZPLAN M.1:30000



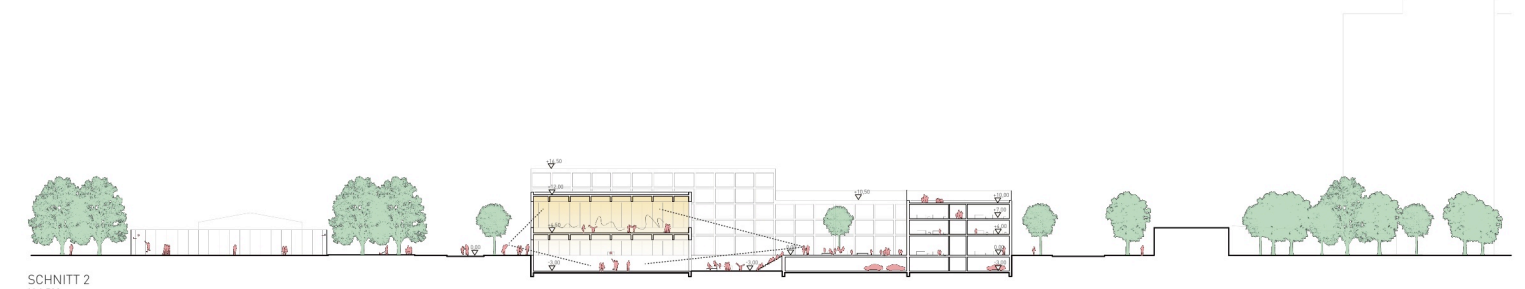
LAGEPLAN M.1:1000



STADTRAUM QUALITÄTEN ISOMETRIE



SCHNITT 1 M.1:500

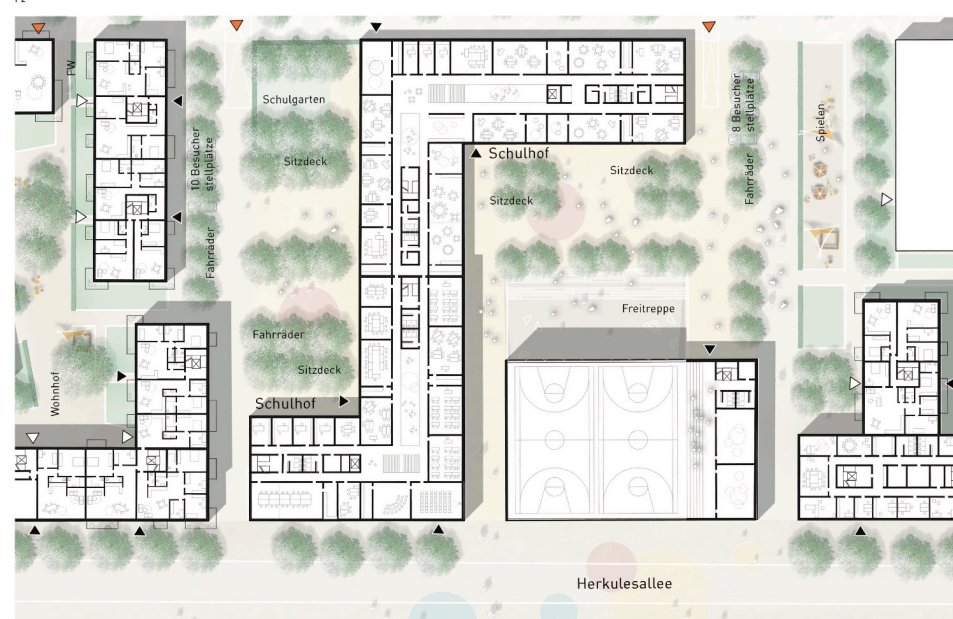


SCHNITT 2 M.1:500





PERSPEKTIVE INNENHOF



GRUNDRISS REGELGESCHOSS



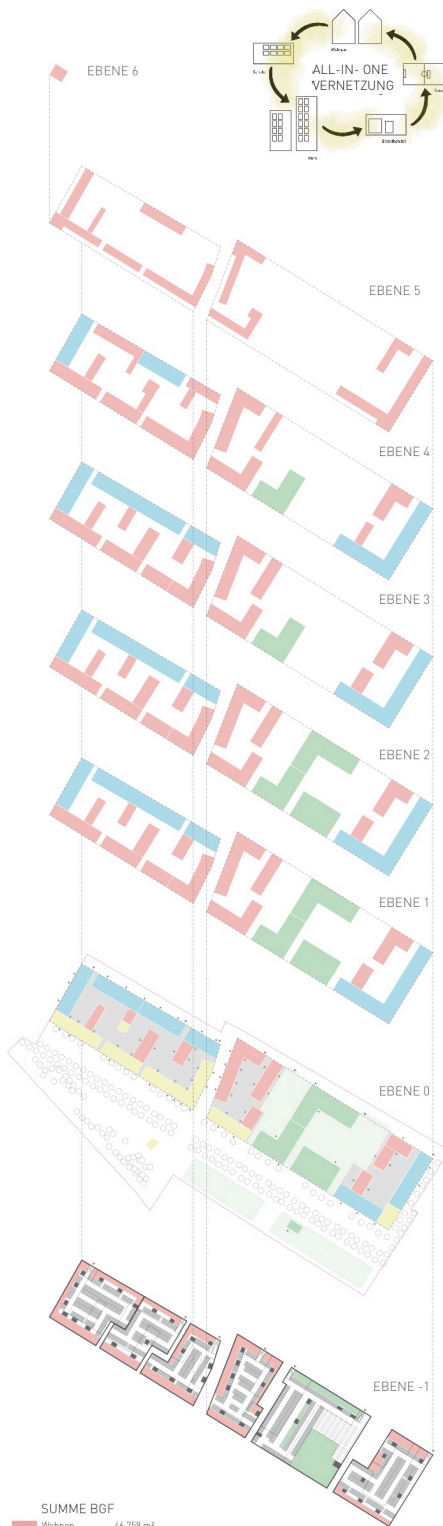
ENERGETISCHES KONZEPT



FREIFLÄCHEN



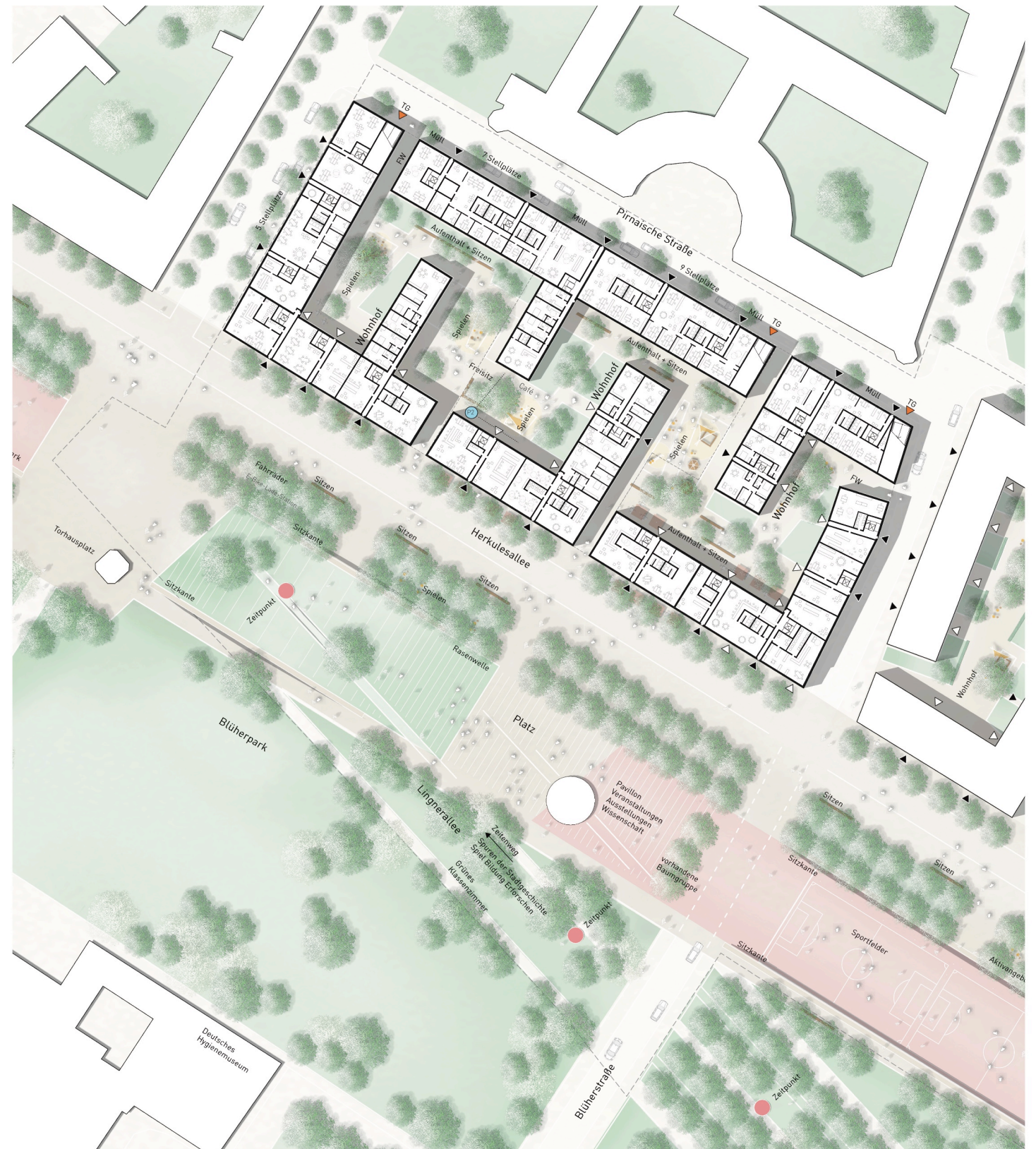
BAUKÖRPER



SUMME BGF

Wohnen	44.709 m <sup>2</sup>
Schule	11.979 m <sup>2</sup>
Einzelhandel	4.315 m <sup>2</sup>
Büro	26.497 m <sup>2</sup>
Schulhof/Sport	2.448 m <sup>2</sup>
Wohnhöfe	9.955 m <sup>2</sup>
Parken Wohnen	PKW 727 Stellplätze
Parken Schule	Fahrräder 292 Stellplätze

FUNKTIONSSCHEMA



LAGEPLAN WESTLICHER TEILBEREICH



SCHNITT 3