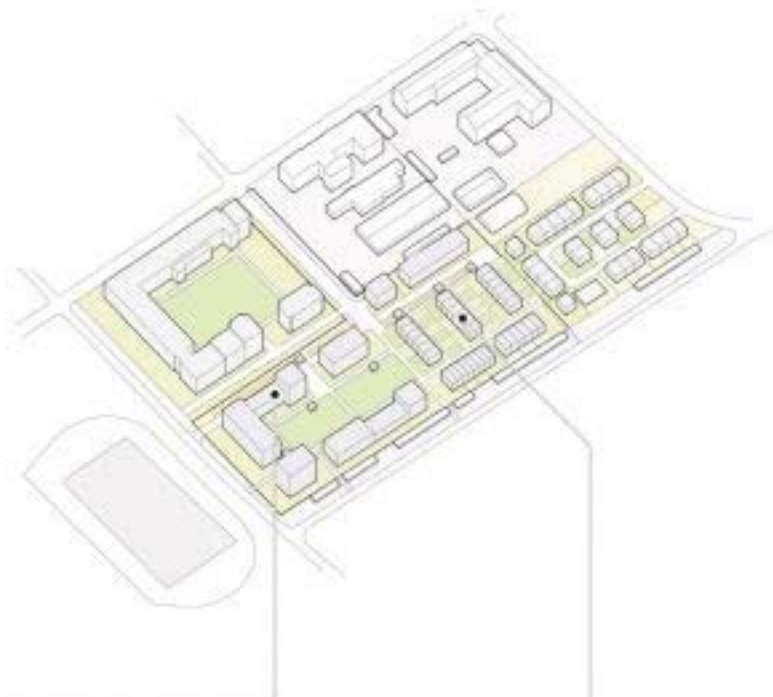


# HEPKESTRASSE

Dresden-Grüna

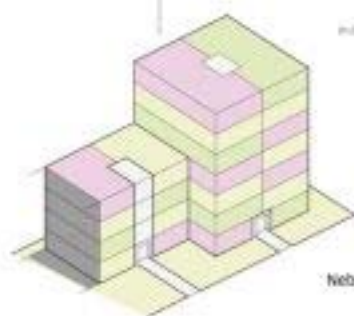


Schwarzplan + 1:5000



## Geschosswohnungsbau

Durch die Baukörpern- und Anordnungs-  
muster-Gewandtheit können diese Wohn-  
Wohnungen als attraktiv empfunden werden.  
Die Wohnräume genießen Ausblick über  
den urbanen Erdbaum und Grünraum.



Geschosswohnungen → Typ

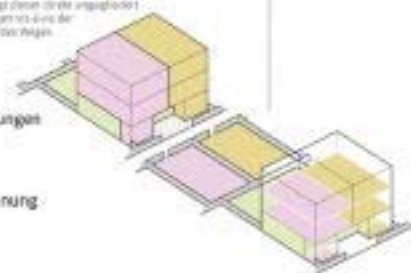
Treppenhaus → Zugang

gemeinschaftlicher Hof → Freiraum

Nebenkostenfaktor Hausmeister → Pflege & Unterhalt

## Erdgebundener Wohnungstyp

Die Konstruktion jeder Wohnung hat einen eigenen Zugang  
und die Größe der EG-Wohnung liegt diesen über die angebotene  
die Größe der Wohnfläche liegt im Bereich der  
Gebäude auf der anderen Seite des Hofes.



→ erdgebundene Wohnungen

→ eigene Haustür

→ private Gärten je Wohnung

→ Eigenleistung

Konzept und Entscheidungsfaktoren



Wohngefühl





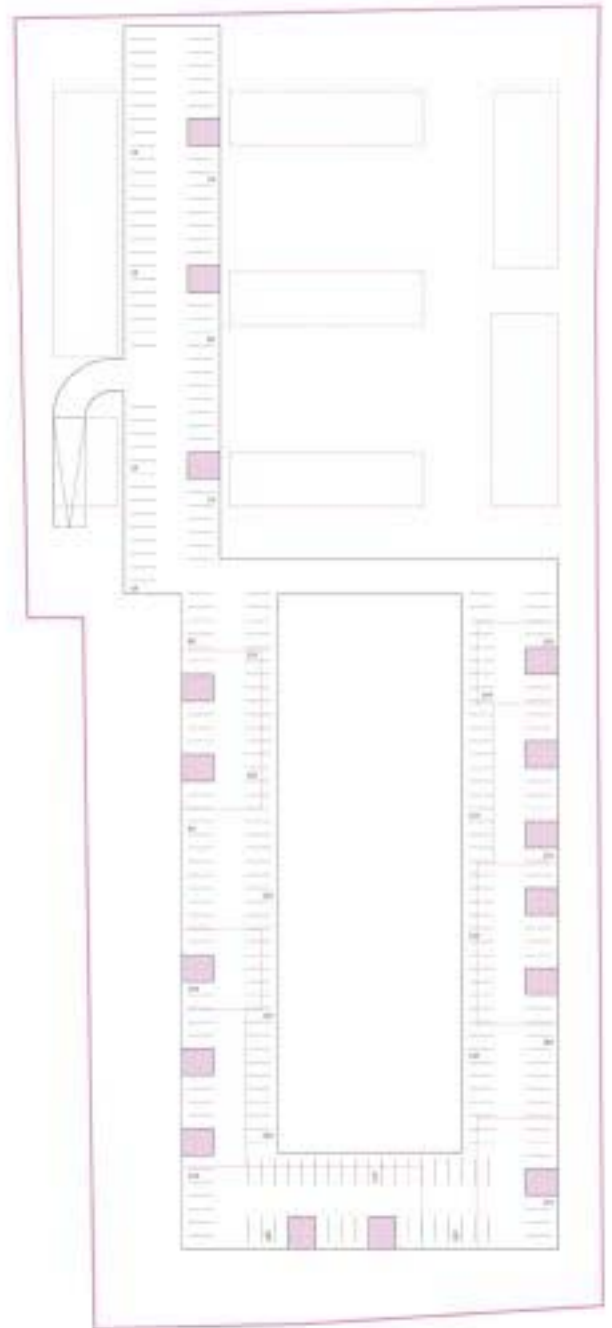
Städtebaulicher Entwurf/evtl. Freiflächenplanung M. 1:500



Mögliche Querschnitte



Variante mit Kindertagesstätte (M 1.02)

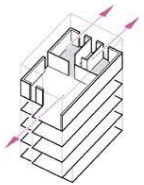


Tiefgarage M 1.01

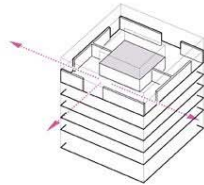


## der Wohnhof *Raum für Individualisten*

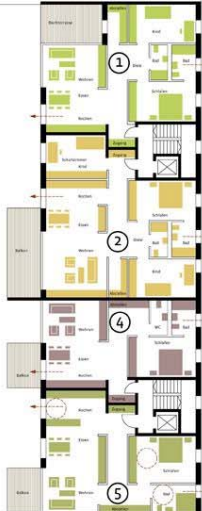
Grundriss-Prinzipien:



**Prinzip Zeile**  
außen liegende Bäder, Zonierung



**Prinzip Turm**  
3-seitig belichtete Wohnung mit Kern



Zielgruppe:

- ④  altes Ehepaar mit Hund: 2-Raum-Wohnung ca. 75m<sup>2</sup>
- ⑤  Rollstuhlfahrer: barrierefrei 2-Raum-Wohnung ca. 85m<sup>2</sup>
- ⑥  individuelles Paar: Loft 2,5-Raum-Wohnung ca. 90m<sup>2</sup>
- ⑦  Yuppie mit Homeoffice: Penthouse 3-Raum-Wohnung ca. 110m<sup>2</sup>

Tiefgarage und Keller:

