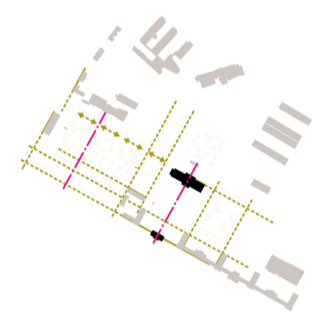


**ACHSEN**

1 HERRICHTEN DER STRASSE  
 2-10 SEGMENTE KÖNNEN UNABHÄNGIG VONEINANDER HERGESTELLT WERDEN  
 SEGMENTE:  
 1 ERSCHLISSUNG  
 2 ABSCHNITTSWEISE AUSFÜHRUNG INNERHALB DER SEGMENTE MÖGLICH



**BAUABSCHNITTE**

C REIHENHAUS/MEHRFAMILIENHAUS III-IV  
 STELLPLATZE VOR DEN ZEILEN  
 E EINFAMILIENHAUS  
 PARKEN AUF DEM GRUNDSTÜCK  
 B ETAGENWOHNEN IV-V  
 PARKEN IN TIEFGARAGEN  
 A ETAGENWOHNEN VI  
 PARKEN IN TIEFGARAGEN



BEWOHNERPARKPLÄTZE  
 PARKTASCHEN FÜR REIHENHAUS/TORHAUS  
 TIEFGARAGEN FÜR ETAGENWOHNUNGEN  
 BESUCHERPARKPLÄTZE



"TANZLINDENPLÄTZE"  
 NACHBARSCHAFTSPLÄTZE  
 RADWEG/FUSSWEG  
 ANLIEGERSTRASSE EINBAHN  
 MIT PRIORITÄT FÜR FUSSGÄNGER  
 STRASSE FAHRBAHN 6,5 m  
 PFAD



BÄUME ERHALT



STRASSE | ETAGENWOHNEN AN DER STAUFFENBERGALLEE | DURCHWEGUNG | ETAGENWOHNEN AN DER STAUFFENBERGALLEE | BESTANDSBAUWERKE SCHULE | STRASSE

ANSICHT VON STAUFFENBERGALLEE

M 1\_500



LAGEPLAN

M 1\_500



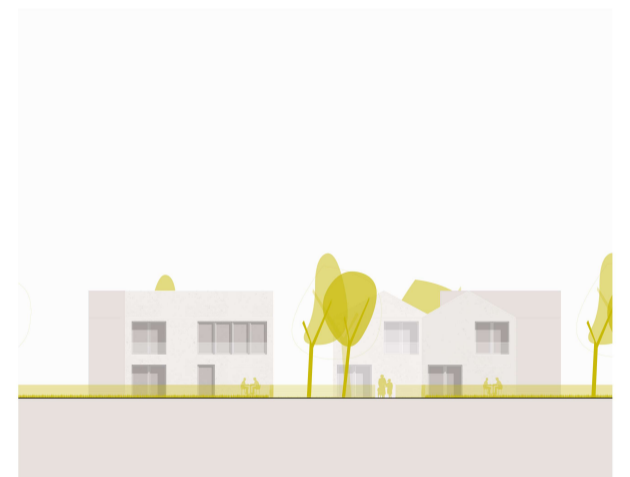
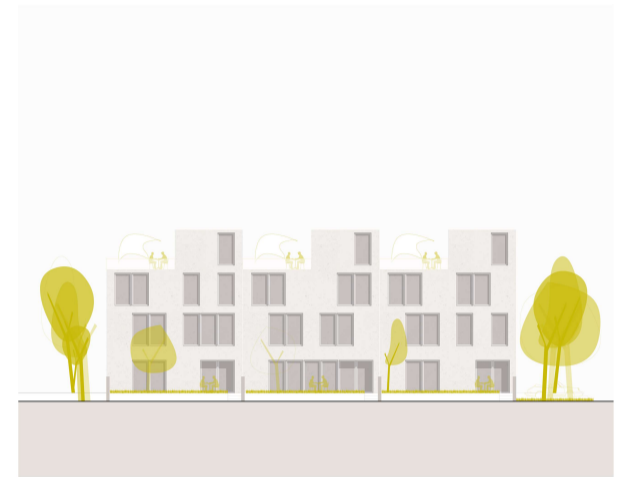
SCHNITT A\_A

M 1\_500



SCHNITT B\_B

M 1\_500



PLANSTRASSE OST

HÖHENSPRUNG

NACHBARSCHAFTSPLÄTZE IM ZENTRUM EIN BAUM, PLATZ EINGEHAHMT VON HECKEN, MAUERN, ZÄUNEN UND HÄUSERN

PFAD ALS QUERVERBINDUNG FÜR FUSSGÄNGER UND RADFAHRER

ANBINDUNG AN ANLIEGERSTRASSE

ANLIEGERSTRASSE

HÖHENSPRUNG ZU EINGANGSWEG

HÖHENSPRUNG ZU GÄRTEN

GEFASSTE PARKPLÄTZE MIT BAUM FÜR ZUGEHÖRIGE ZEILE

LINEARE GRÜNFLÄCHE MIT ZONIERUNG GEMÄSS DER GLIEDERUNG DER BAUKÖRPER ZUR STAUFFENBERGALLEE

GRUNDRISS ERDGESCHOSS



ETAGENWOHNEN IV-V  
PARKEN IN TIEFGARAGEN

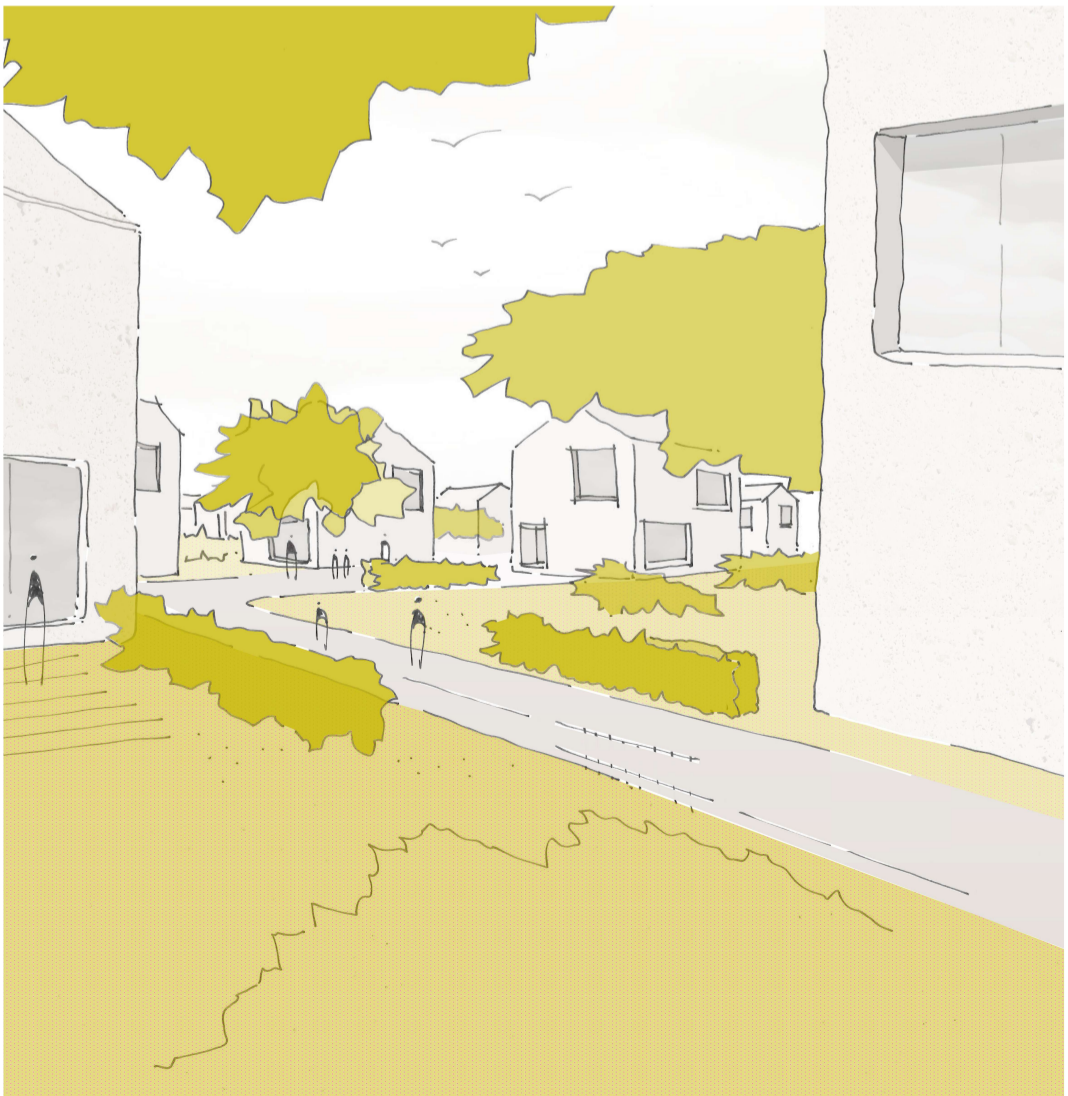
EINFAMILIENHÄUSER AM NACHBARSCHAFTSPLATZ  
PARKEN AUF GRUNDSTÜCK

ZEILENBÄUTEN III-IV  
STELLPLÄTZE VOR ZEILEN

M 1\_500

PRINZIPANSICHTEN  
ETAGENHAUS\_MEHRFAMILIENHAUS\_EINFAMILIENHAUS

M 1\_200



QUARTIERSPLATZ



QUARTIERSWEG