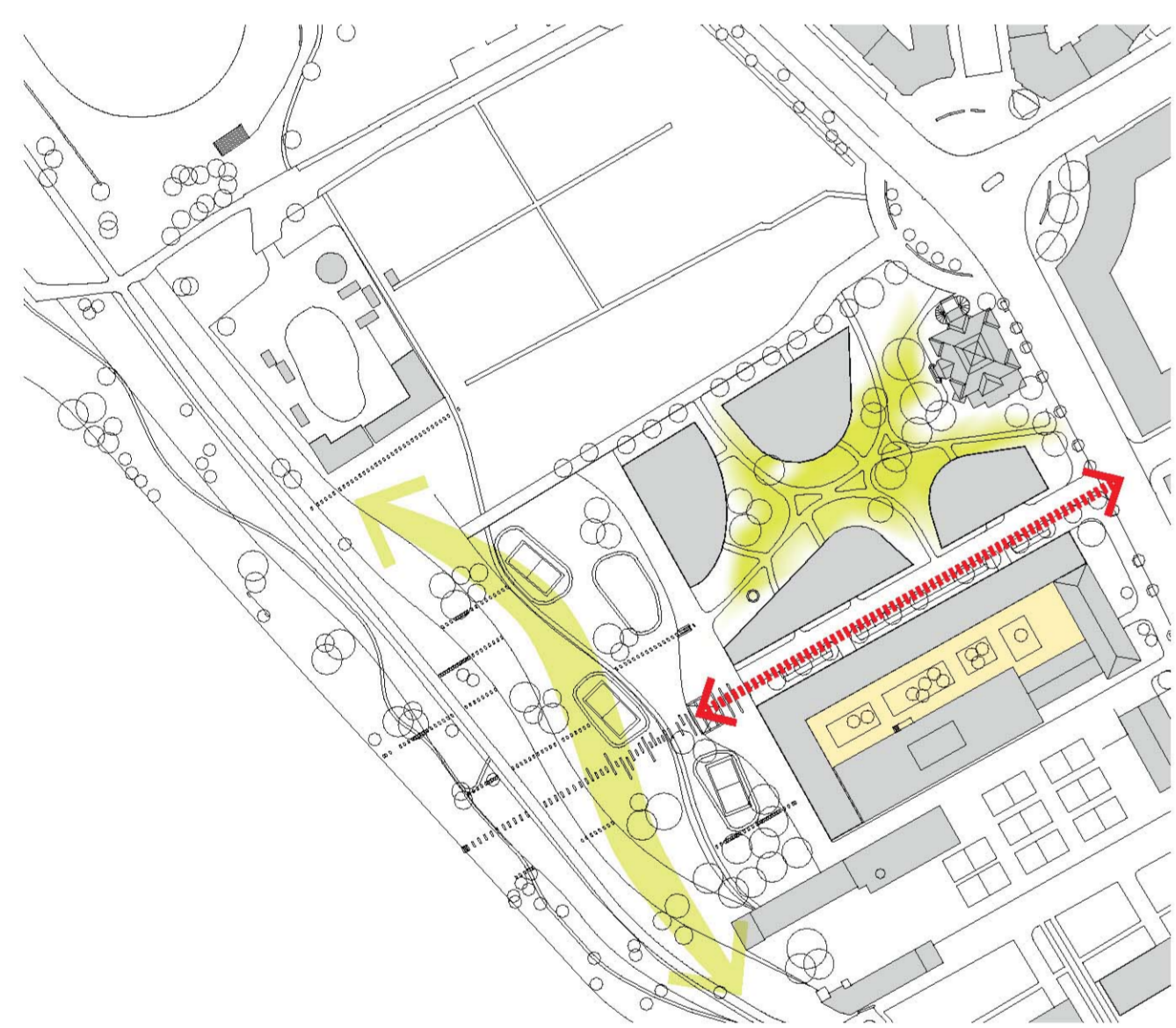




- KLARE BALKANTEN ZU DEN HAUPTBAUFELDERN
- BESTEHENDE GEBÄUDE UND IHR HISTORISCHES VERMÄCHTNIS
- HOHE QUALITÄT DES ÖFFENTLICHEN AUSSENAUMES
- SICHTBEZIEHUNGEN UND ZUSAMMENSPIEL VON GEBÄUDEN
- INFORMELLE STADTRUTE
- EIGENTUMSVERHÄLTNISSE UND PHASIERUNG



IDENTITÄTEN

Charakteristisch für den Entwurf ist die Integration und Wechselspiel zwischen den Gebäudekompositionen und der Landschaft. Zusätzlich zu der Vielfalt an Gebäuden und Nutzungen, wurde auch bewusst mit verschiedenen Identitäten und Maßstäben in der Landschaften und im öffentlichen Raum gespielt, die sich gegenseitig verstärken. Der Entwurf unterscheidet zwischen unterschiedlichen Qualitäten im öffentlichen Raum: der charakteristisch entworfene Innenhofgarten, der zukünftige Innenhof der weißen Fabrik, die Querstraße und die weite Grünzone entlang der Elbe. Für das Hochwasserschutzgebiet an der Elbe ist es wichtig im großen Maßstab die Elbufer anzuschauen



TEILGEBIETE

Das Elbviertel ist in vier Hauptzonen unterteilt: die Gebäudezone zwischen Leipziger Straße und Hochwasserschutzlinie, die Hochwassertrockenlaufzone, die durchlaufende Grünzone, mit Spiel- und Erholungsnutzungen und öffentlichen Einrichtungen wie das Eselnest und den Dresdenstrand elbeaufwärts und eine natürliche Gras- und Weidelandchaftszone, die zum Spaziergang direkt entlang der Elbe einlädt.



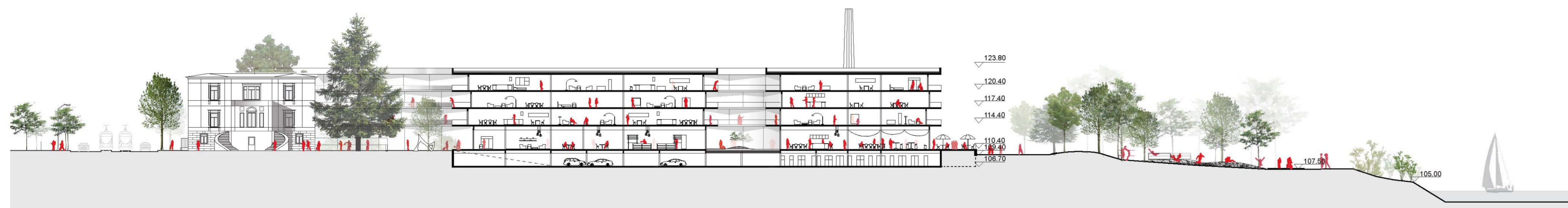
NUTZUNGEN

Bei normalen Wasserstand der Elbe kann der Raum unter dem Quay für das Unterstellen von Spielgeräten und Abstellen von Fahrrädern der Elbepark Besucher genutzt werden.

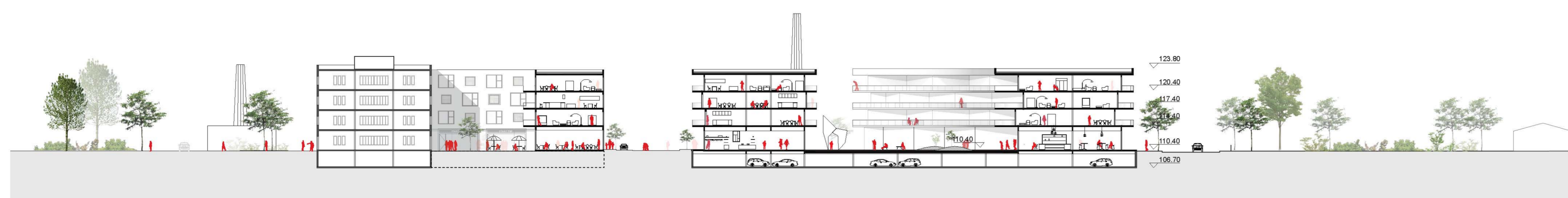


ELBUFER & WASSERSCHUTZ

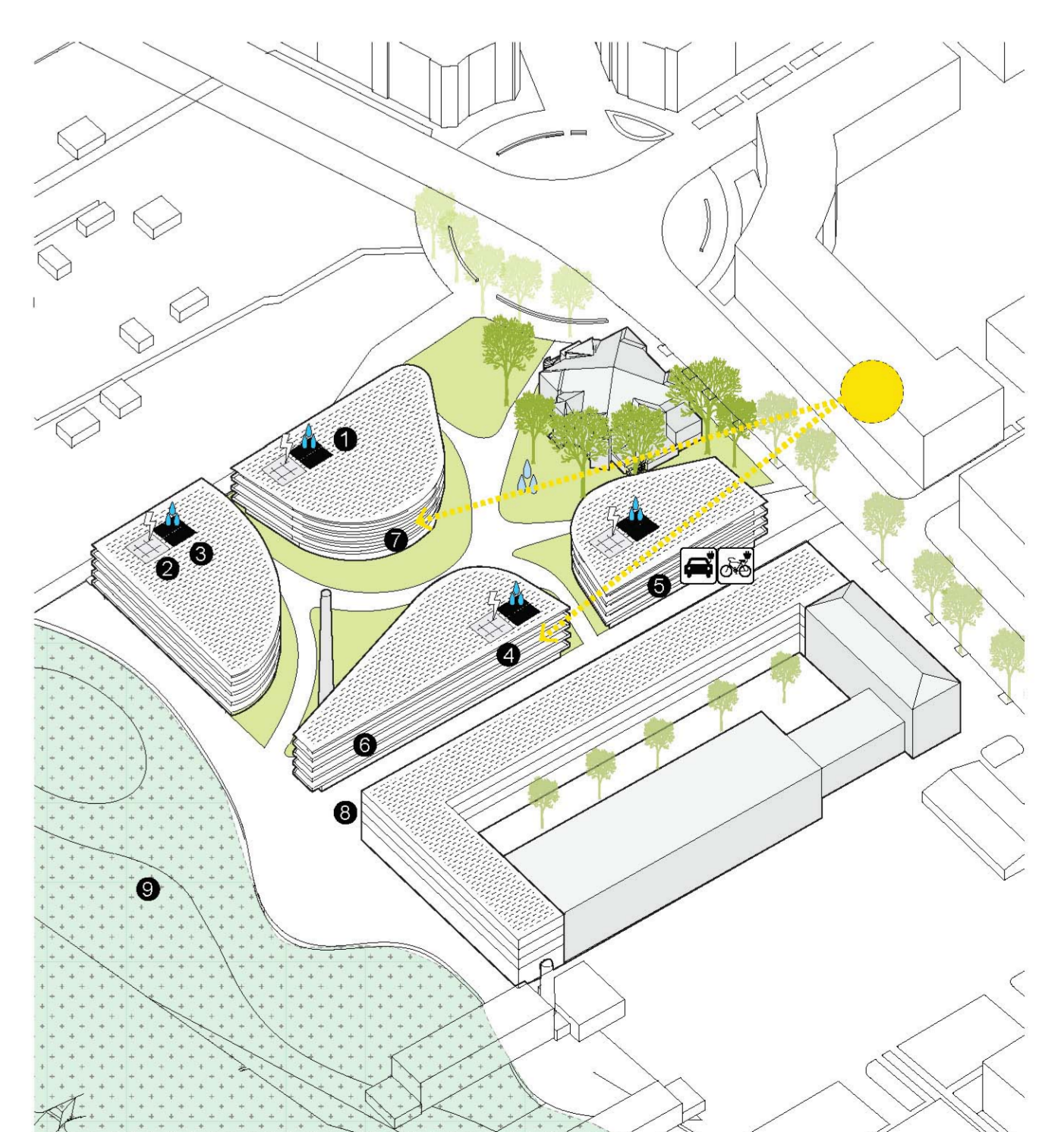
Das natürliche Ufer hat eine funktionelle Zone mit Sport- und Erholungsnutzungen und ein höher gelegenes Trockendock wie es bei der Sanierung des Elbhafens vorgesehen ist. Das Trockendock bietet die Möglichkeit als 'caisson' ausgeführt zu werden, das im Falle von Hochwasser vollflutet und den Quay gegen Hochwasser schützt.



SCHNITT AA



SCHNITT BB



1. Regenwassersammlung
2. Photovoltaikzellen
3. Solar Kollektoren
4. Natürliche Belichtung
5. Ladestationen für e-cars
6. Sonnenschutz
7. Gesundes Materialien
8. Wasser durchlässigen Pflasterung
9. Wasserschutz

NACHHALTIGKEIT