



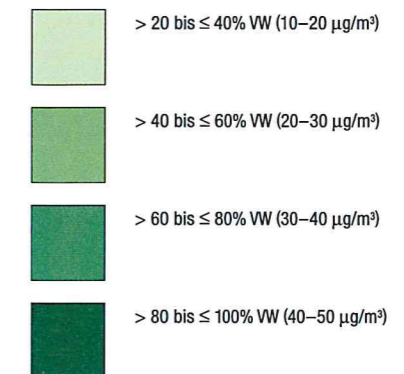
Landeshauptstadt
Dresden

Flächennutzungsplan

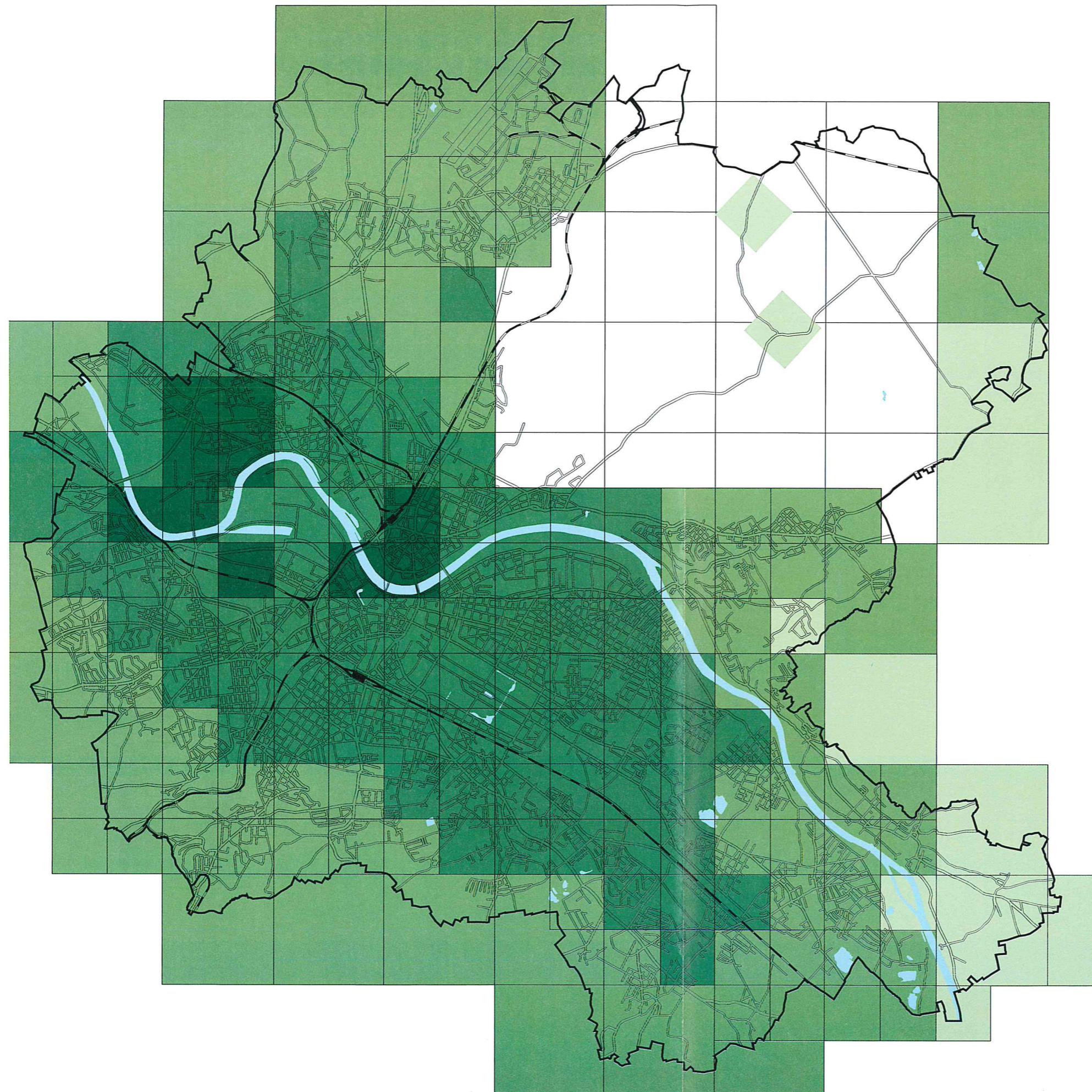
Teilflächennutzungsplan in den Stadtgrenzen vom 31.12.1996

7.2 Umwelt – Luftbelastung – Stickstoffdioxid NO₂-Immission

Langzeitbelastung (Jahresmittelwert)



VW – Vorsorgewert nach KÜHLING:
Jahresmittelwert = 50 µg/m³



0 1000 2000 3000 Meter

Maßstab 1:75 000

Herausgeber: Landeshauptstadt Dresden, Dezernat Stadtentwicklung und Bau

Bearbeitungsstand: Mai 1996

Ausfertigung: November 1998

Kartografie: Amt für Umweltschutz

Kartenherstellung: c-macs publishingservice

Diese Karte ist urheberrechtlich geschützt. Nachdruck oder sonstige Vervielfältigung,
auch auszugsweise, nur mit Genehmigung des Herausgebers.