



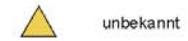
Flächennutzungsplan

16 Archäologische Fundstellen

Zeitliche Einordnung



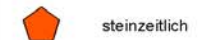
keine Angabe



unbekannt



vorgeschichtlich



steinzeitlich



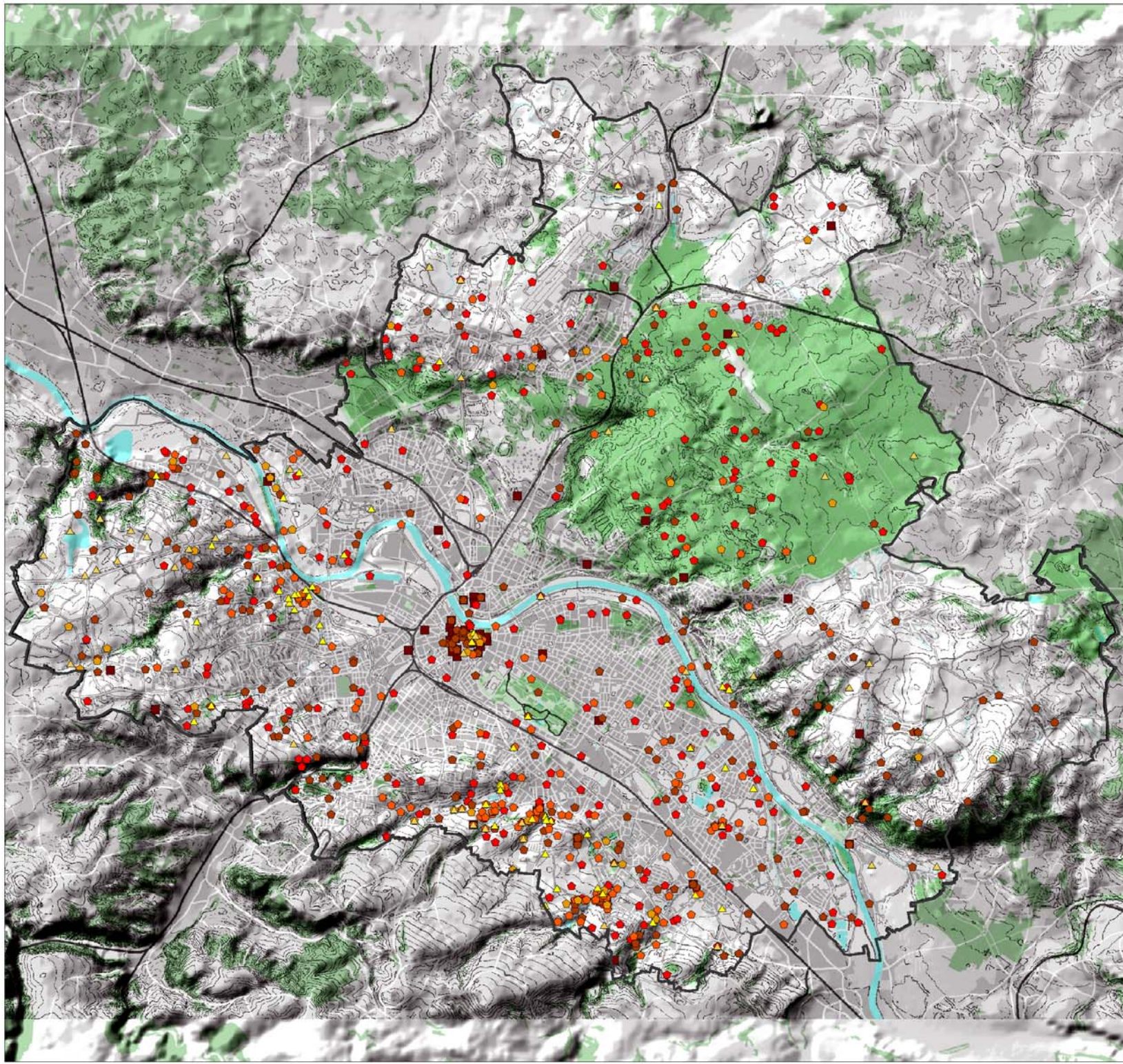
metallzeitlich



mittelalterlich



neuzeitlich



Maßstab 1: 90 000

Quelle: Landesamt für Archäologie
Herausgeber: Landeshauptstadt Dresden,
Geschäftsbereich Stadtentwicklung, Bau, Verkehr und Liegenschaften
Bearbeitungsstand 31. Januar 2020
Kartografie: Stadtplanungsamt
Diese Karte ist urheberrechtlich geschützt. Nachdruck oder sonstige Vervielfältigung, auch auszugsweise, nur mit Genehmigung des Herausgebers.