

# KÖNIGSBRÜCKER LANDSTRASSE

## THEMA STÄDTEBAU

Freiraumplanerische Begleitplanung für das Ortsteilzentrum und den Käthe-Kollwitz Platz



Stadtplanungsamt

REHWALDT LANDSCHAFTSARCHITEKTEN

Landeshauptstadt  
Dresden

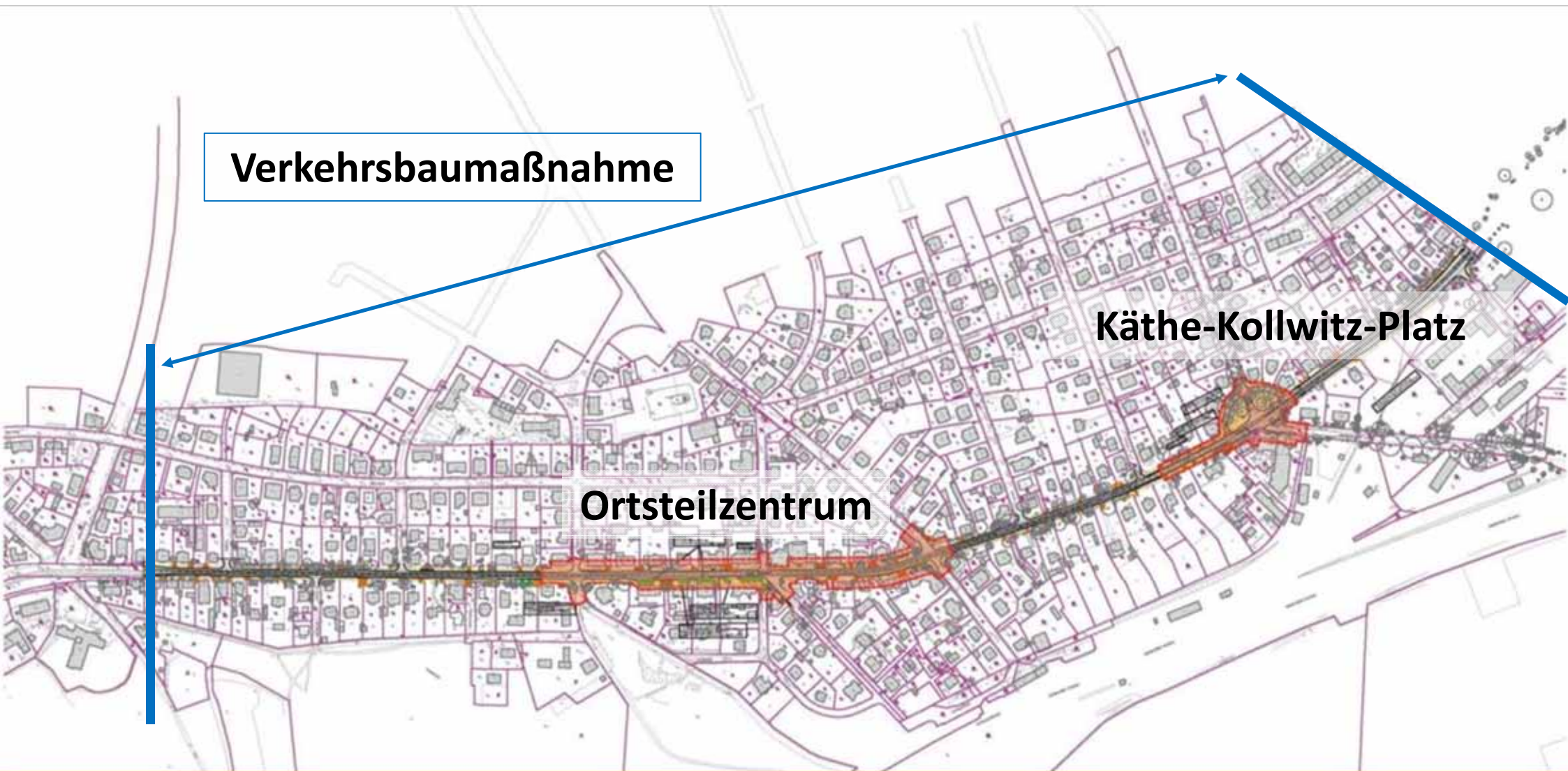


Dresden.  
Dresdner

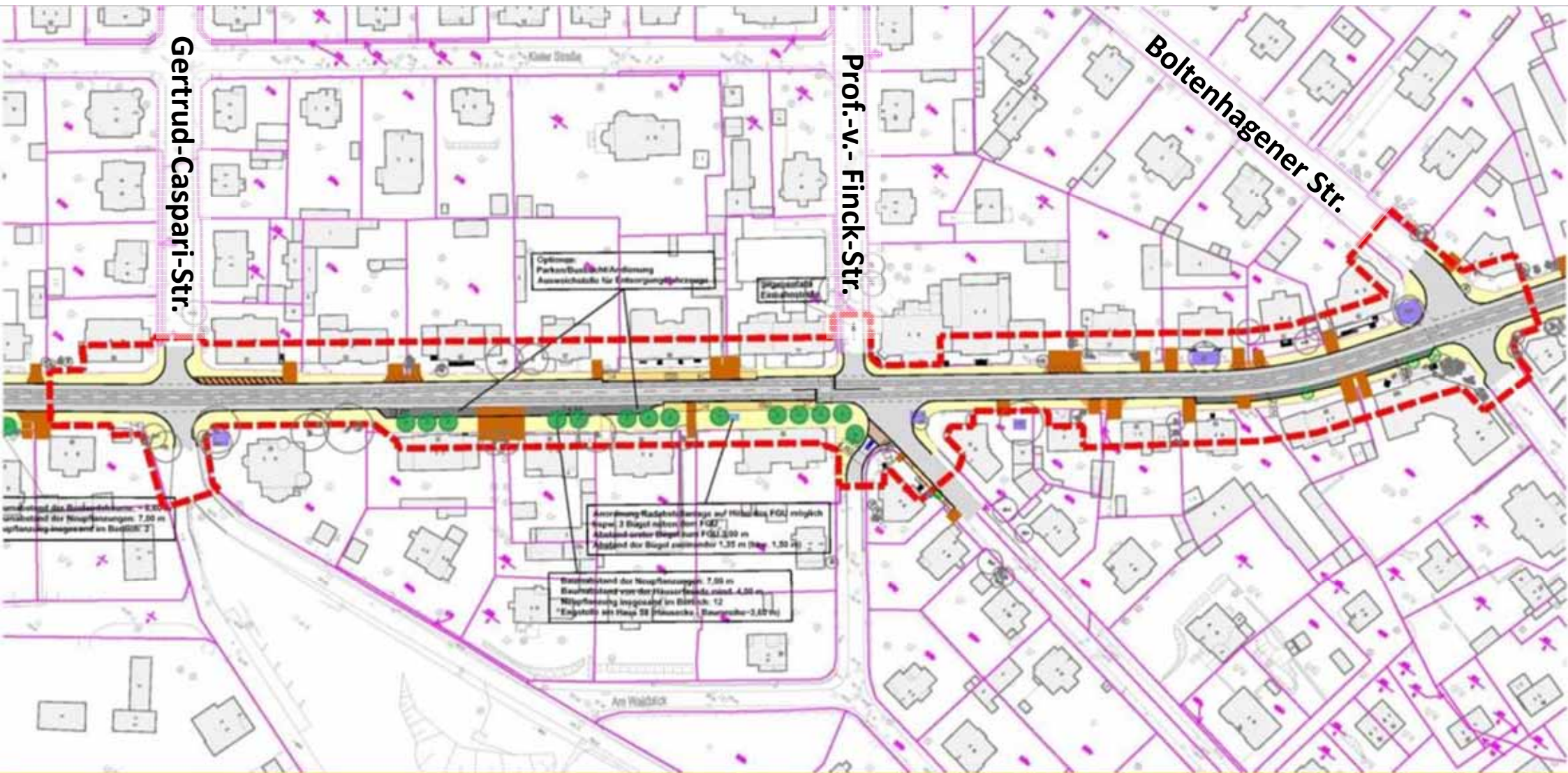
# Freiraumplanerische Begleitplanung

- Untersuchungsgebiet
- Städtebauliche Rahmenbedingungen
- Städtebauliche Ziele
- Analyse: Stärken und Defizite im Ortteilzentrum
- Planungsziele
- Konzepte

# Untersuchungsgebiet



# Untersuchungsgebiet Ortsteilzentrum



# Untersuchungsgebiet Käthe-Kollwitz-Platz



# ■ Städtebauliche Rahmenbedingungen

- Ortsteilentwicklung als Villen- und Luftkurort „Königswald“
- Schutzkriterien  
(Erhaltungssatzungsgebiet, Denkmalschutz, Kulturdenkmale)
- Zentrenkonzept (Wohnungsnahes Zentrum)

# Bauliche Entwicklung - 1902

STÄDTEBAU

RAHMEN  
BEDINGUNG

## Ortsteil Klotzsche Königswald

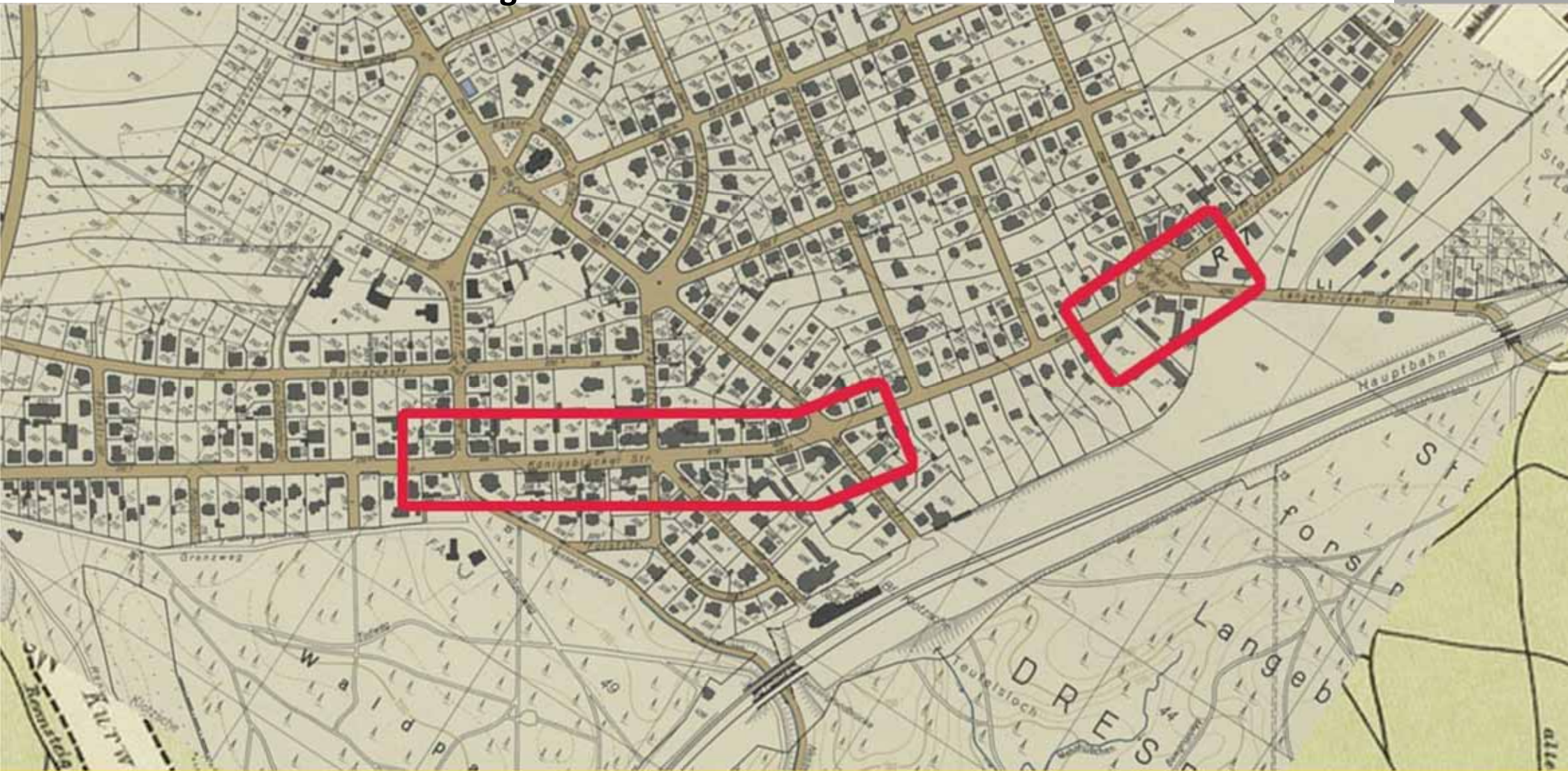


# Bauliche Entwicklung - 1941

STÄDTEBAU

RAHMEN  
BEDINGUNG

## Ortsteil Klotzsche Königswald





# Bauliche Entwicklung - Gründerzeit

STÄDTEBAU

RAHMEN  
BEDINGUNG

König - Albert - Platz, 1912



# Bauliche Entwicklung - Gründerzeit

STÄDTEBAU

RAHMEN  
BEDINGUNG

Königsbrücker Landstraße 69-73, 1904

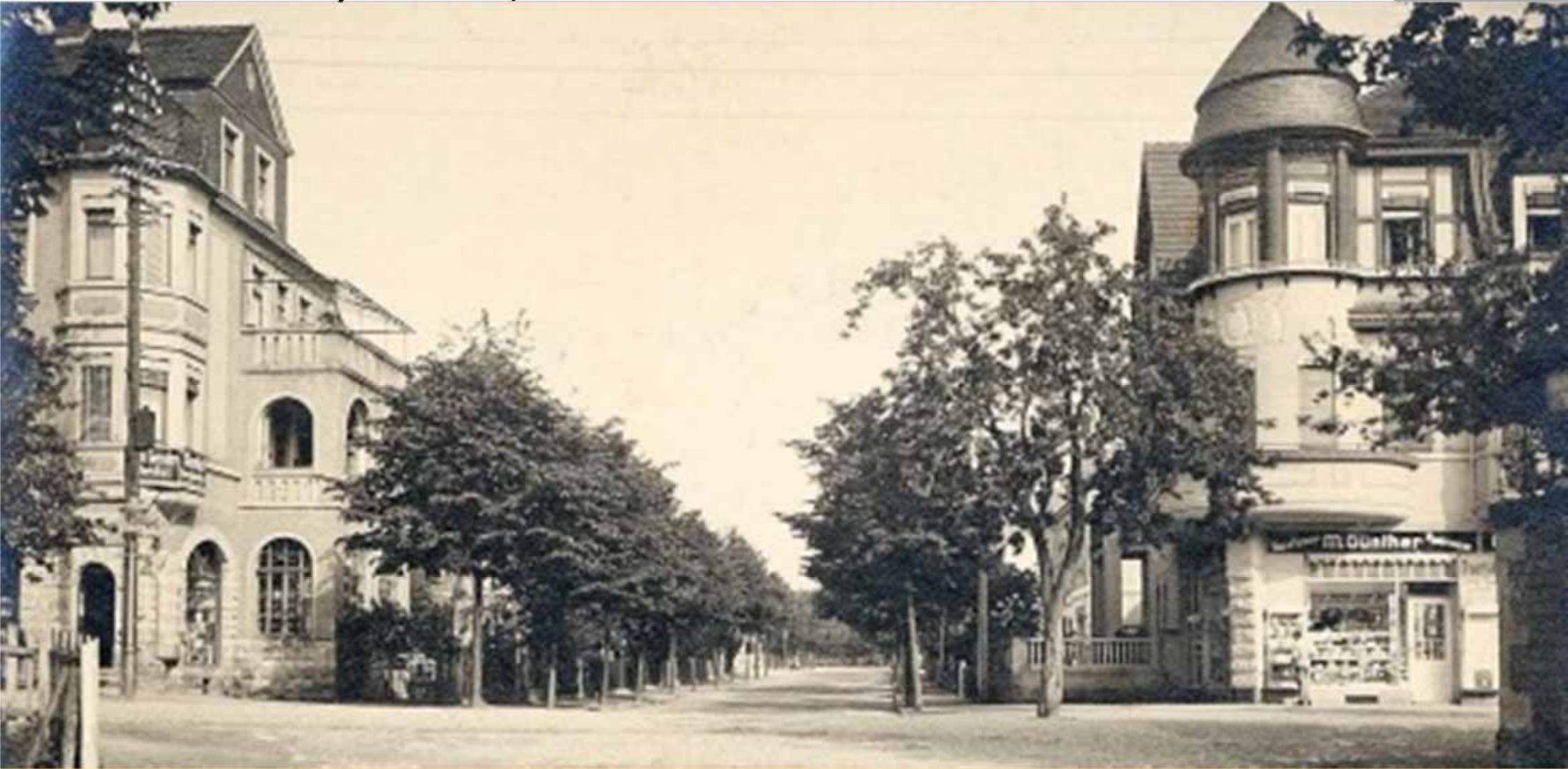


# Bauliche Entwicklung - Gründerzeit

STÄDTEBAU

RAHMEN  
BEDINGUNG

Gertrud-Caspari-Straße, 1904



# Bauliche Entwicklung - Gründerzeit

STÄDTEBAU

RAHMEN  
BEDINGUNG

Kurhaus Königswald, ca.1904



# Bauliche Entwicklung - Gründerzeit

STÄDTEBAU

RAHMEN  
BEDINGUNG

Cafe Königswald, Bj.1886



# Bauliche Entwicklung - Gründerzeit

STÄDTEBAU

RAHMEN  
BEDINGUNG

Cafe Königswald, ca.1910



# Bauliche Entwicklung

nach 1990

STÄDTEBAU

RAHMEN  
BEDINGUNG



Königsbrücker Straße 61, 1992



Königsbrücker Straße 61, 2018

# Bauliche Entwicklung

## Baulicher Zustand DDR

STÄDTEBAU  
RAHMEN  
BEDINGUNG



Nr.50



Nr.56



# Bauliche Entwicklung

## Fassadenproportionen

STÄDTEBAU

RAHMEN  
BEDINGUNG



Königsbrücker Straße 60, um 1900



Königsbrücker Straße 60, 2018

# Bauliche Entwicklung

## Sanierungen

STÄDTEBAU

RAHMEN  
BEDINGUNG

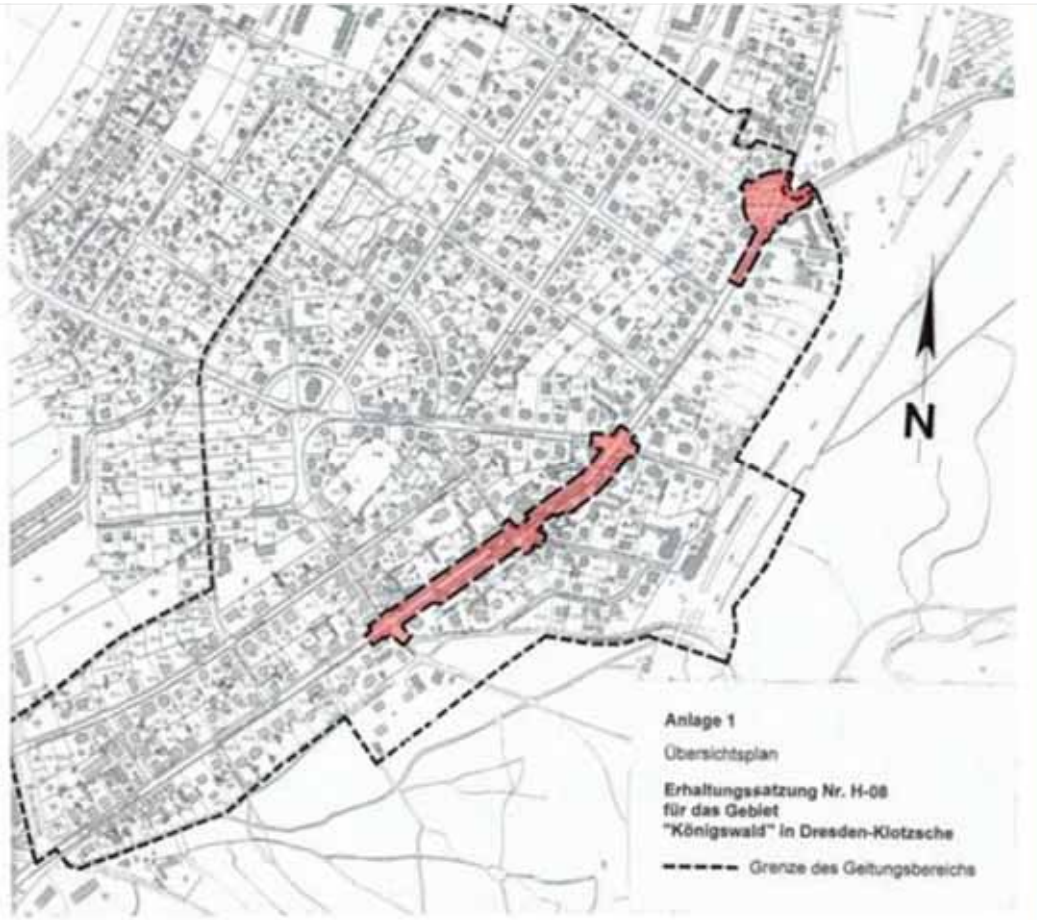


Königsbrücker Straße 61, 1994



# Schutzkriterien

## Kulturdenkmale



Erhaltungssatzung H-08, vom 14. 10.1999



# Zentrenkonzept

STÄDTEBAU

RAHMEN  
BEDINGUNG

Lt. Integriertes Stadtentwicklungskonzept Dresden

- Erhalt & Stärkung als zentraler Versorgungsstandort
- Aktivierung Entwicklungspotenziale



# ■ Städtebauliche Ziele

## ■ Erhalt vorhandener, prägender Strukturen

Vermeidung/Reduzierung von Eingriffen in vorhandene Vorgärten und Einfriedungen

## ■ Sanierung/Neuordnung des Käthe-Kollwitz-Platzes als prägnante städtebauliche Struktur

## ■ Stärkung der Funktion als wohnungsnahes Zentrum, d.h. Aufwertung der Nutzungsqualitäten und des Erscheinungsbildes der öffentlichen Räume im Ortteilzentrum

# ■ Analyse

## ■ Stärken + Defizite



## Historische Bausubstanz



Nr. 61



Nr. 50

## Historische Bausubstanz + Nutzung





## Historische Bausubstanz + Nutzung



sehr gut gestaltete Vorplätze



# Stärken

sehr gut gestaltete Vorplätze



## Gestaltete Vorgärtchen



## Nahversorgung + gute Verkehrsanbindung



## ■ Analyse - Stärken

- Historische Bausubstanz
- Charakter Königswald - hohe Durchgrünung in Privatgärten
- Kurze Wege & Gute Verkehrsanbindung

# Defizite

## Überformte Vorgärten/Vorflächen



# Defizite

## Überformte Vorgärten/Vorflächen





# Defizite

## Ungeordnetes Parken



# Defizite

## Ungeordnetes Parken



# Defizite

## Ungeordnetes Parken



# Defizite

## Ungeordnetes Parken



# Defizite

## undifferenzierte Seitenräume



# Defizite

## Sanierungsbedarf der Oberflächen



# Defizite

## Fehlende öffentliche Fahrradabstellanlagen



# Defizite

## Geringe Anzahl an Sitzmöglichkeiten





# Defizite

## Ungeordnetes Erscheinungsbild der Werbeanlagen



# Defizite

## Ungeordnetes Erscheinungsbild der Werbeanlagen



# Defizite

## Ungeordnetes Erscheinungsbild der öffentlicher Raum Käthe-Kollwitz-Platz

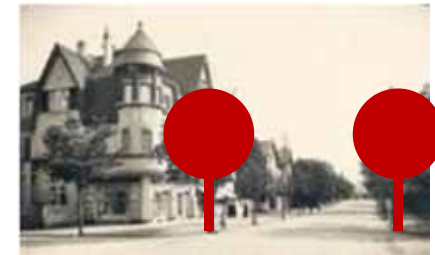


## ■ Analyse - Defizite

- Fehlende Raumstruktur – Vorgärten überformt
- Ungeordnetes Parken (Überfahren von Gehwegen erforderlich)
- Ungeordnetes Erscheinungsbild  
Materialvielfalt, Sanierungsbedarf der Oberflächen
- Dominierende Werbeanlagen und ungeordnete, heterogene Möblierung
- Geringe Anzahl an Sitzmöglichkeiten
- Fehlende öffentliche Fahrradabstellanlagen

## ■ Planungsziele

- Neuordnung der Stellplätze entlang der Straße
- Straßenbegleitende Begrünung
- Einheitliche Oberflächengestaltung & Möblierung
- Einheitliches Werbe- und Ausstattungskonzept





## ■ Funktionale Ziele

- Begrünung Seitenräume
- Zusätzliche Sitzangebote
- Zusätzliche private Fahrradständer
- Gestalterische Beruhigung der Werbeanlagen im Straßenraum & an Fassaden

## ■ Strategische Ziele

- Attraktivitätssteigerung des Ortszentrums
- Förderung und Ordnung des privaten Engagements zur Begrünung
- Erkennbarkeit eines gemeinsamen Handelns



Pflanzkübel  
Straßenauftakt



Pflanzkübel  
groß



Pflanzkübel klein  
mit Werberahmen



Hockerbank



Rankgitter



Pflanz-  
kübel

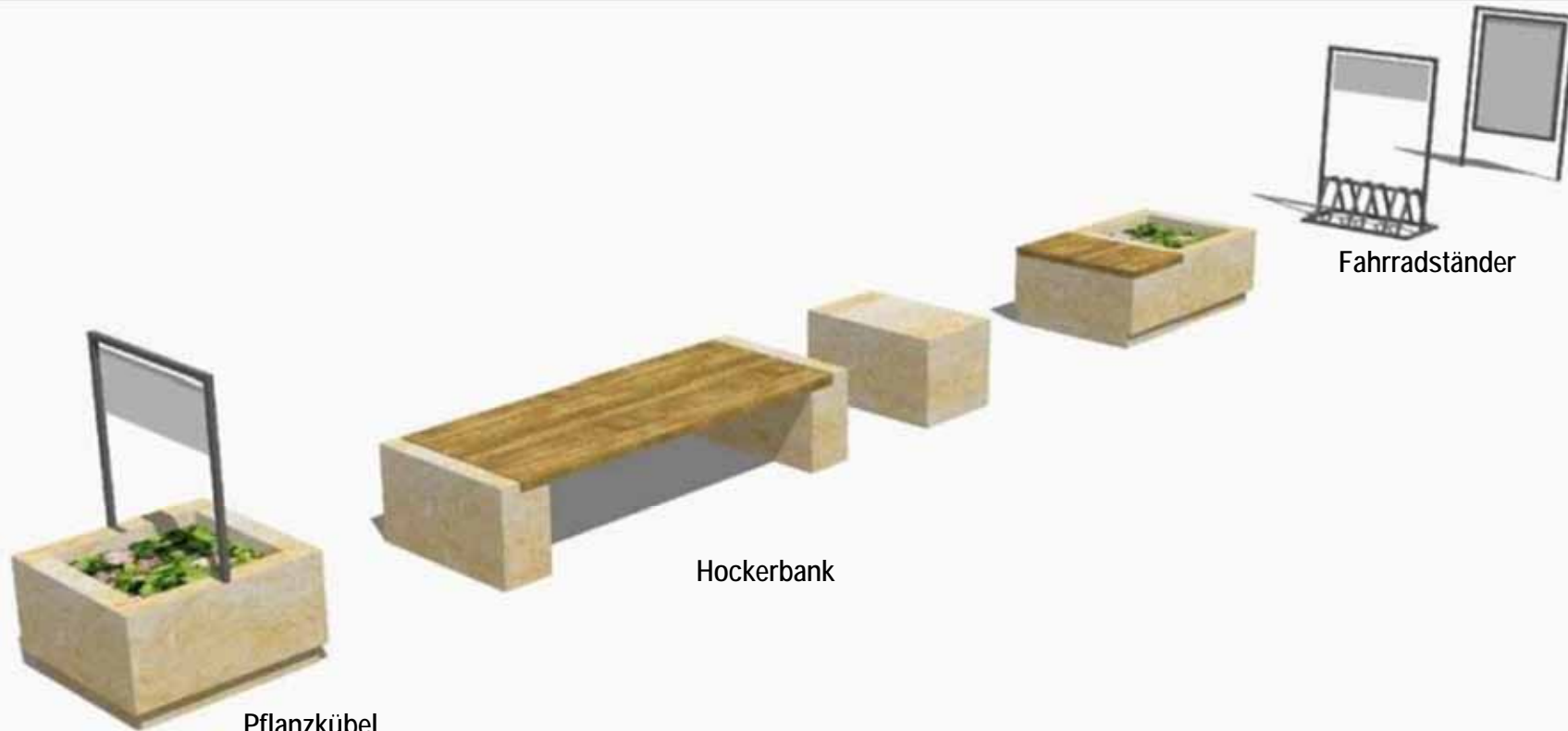


Fahrradständer



Werbeaufsteller  
Holz / Metall





Pflanzkübel  
in Bankhöhe

Optional mit  
Werberahmen

Hockerbank

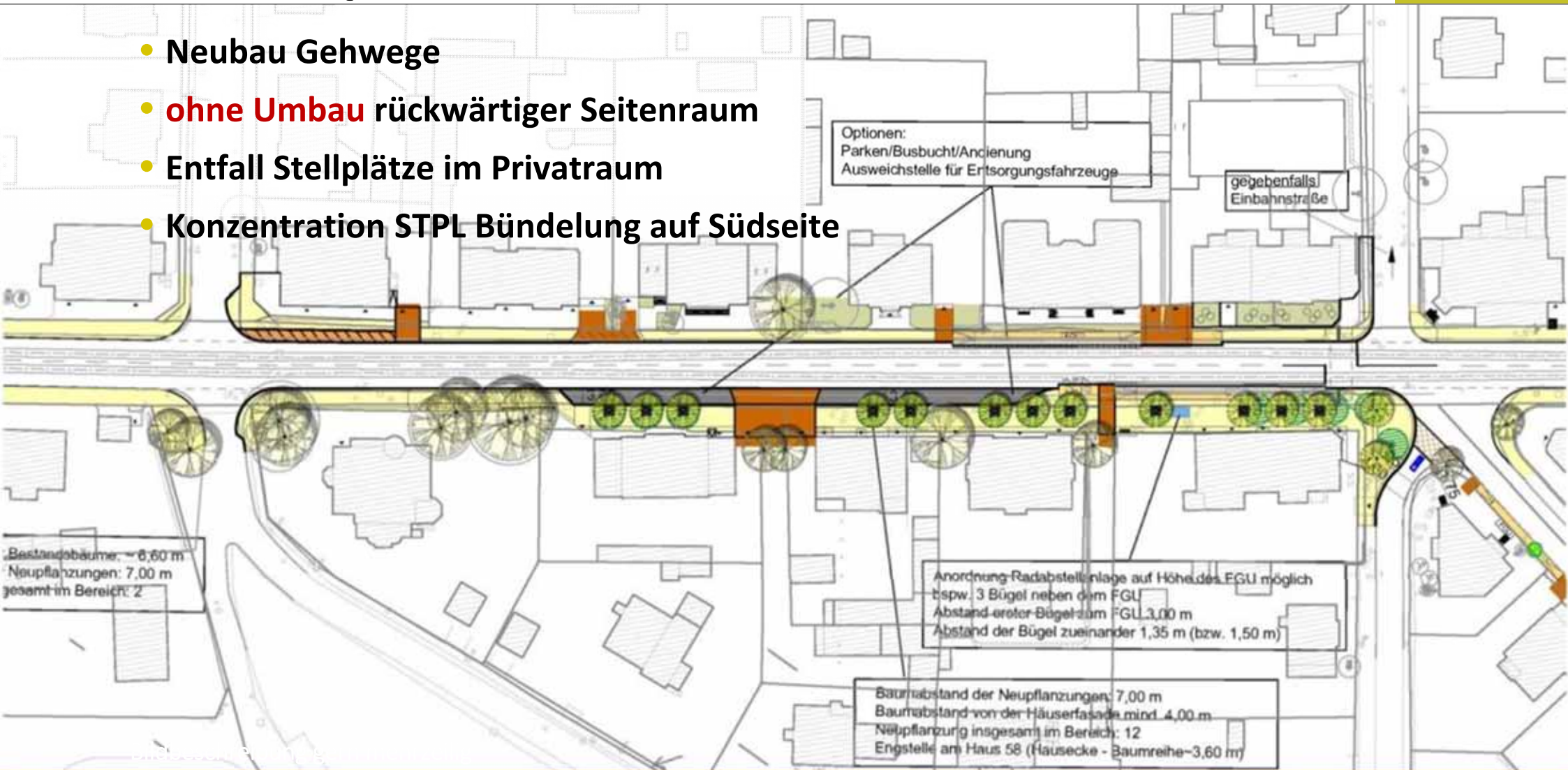
Fahrradständer

## ■ Konzepte

- Gestaltung Ortsteilzentrum
  - Variante A: ohne Grundstückserwerb
  - Variante B: mit Grundstückserwerb
  
- Gestaltung Käthe-Kollwitz-Platz - Plan

# Konzeptvariante A – ohne Grunderwerb

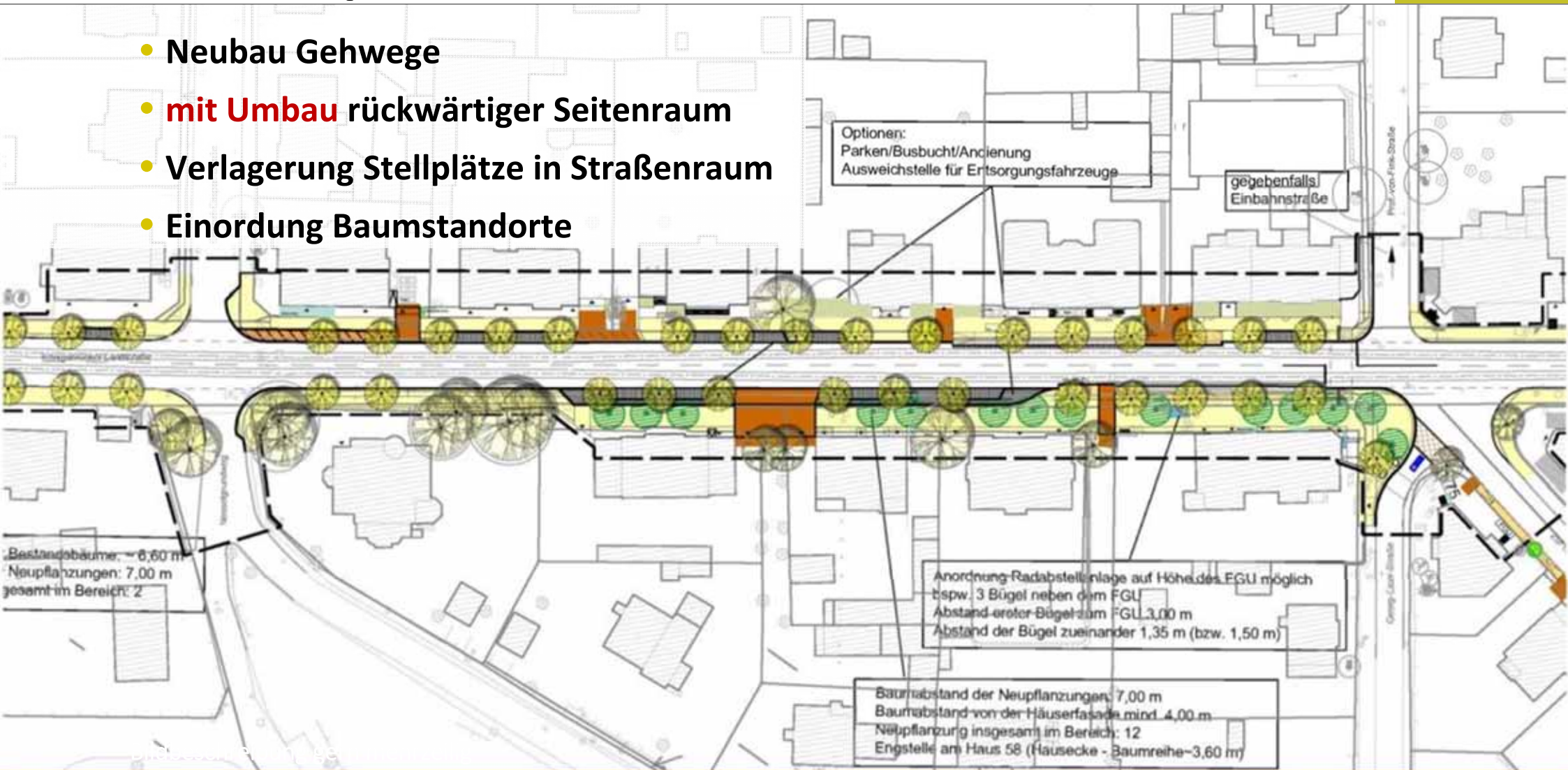
- Neubau Gehwege
- **ohne Umbau** rückwärtiger Seitenraum
- Entfall Stellplätze im Privatraum
- Konzentration STPL Bündelung auf Südseite



und ausführlich

# Konzeptvariante B – mit Grunderwerb

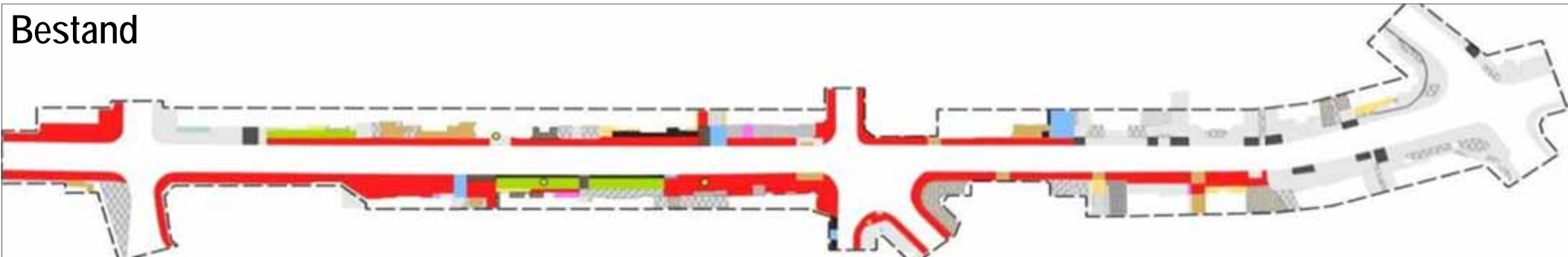
- Neubau Gehwege
- mit **Umbau** rückwärtiger Seitenraum
- Verlagerung Stellplätze in Straßenraum
- Einordnung Baumstandorte



und ausführlich

# Umgang mit privatem Seitenraum

Bestand



Variante A

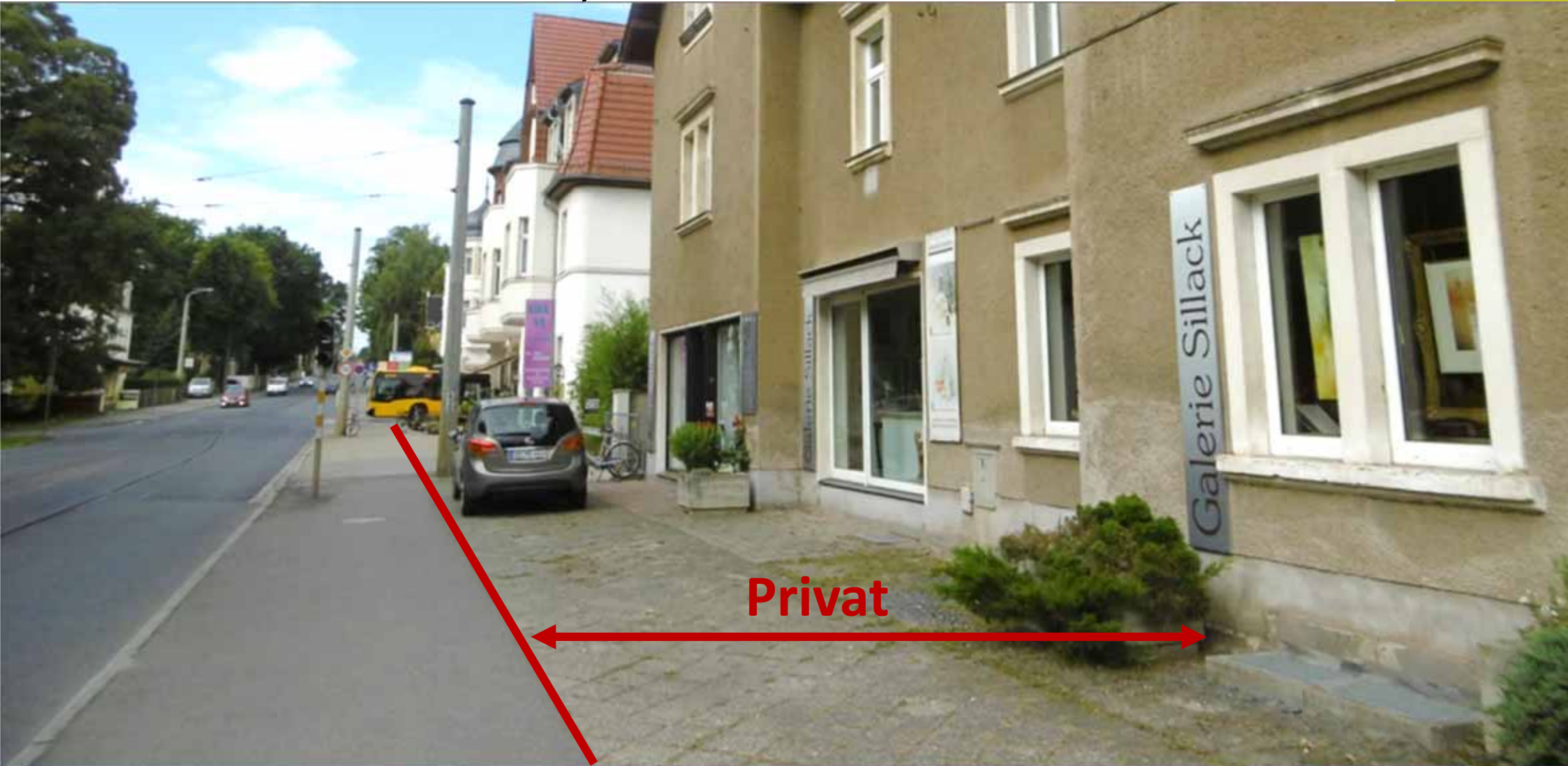


Variante B



# Fallbeispiel Ortsteilzentrum, West

Referenzstandort Nordseite, Galerie Sillack



Privat

# Fallbeispiel Ortsteilzentrum, West

## Planauszug – Variante A

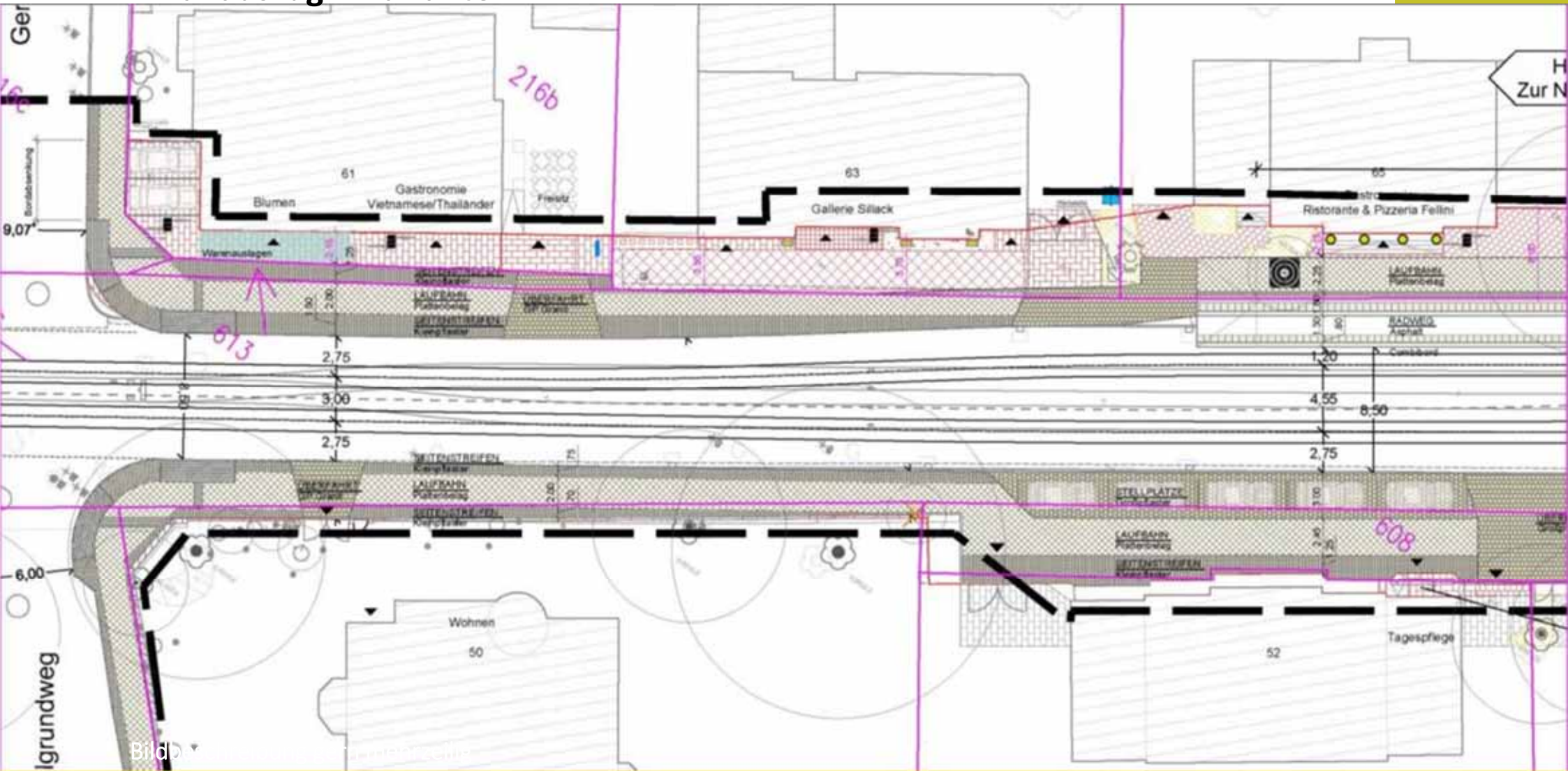


Bild  
und ausführlich

# Fallbeispiel Ortsteilzentrum, West

## Planauszug – Variante B

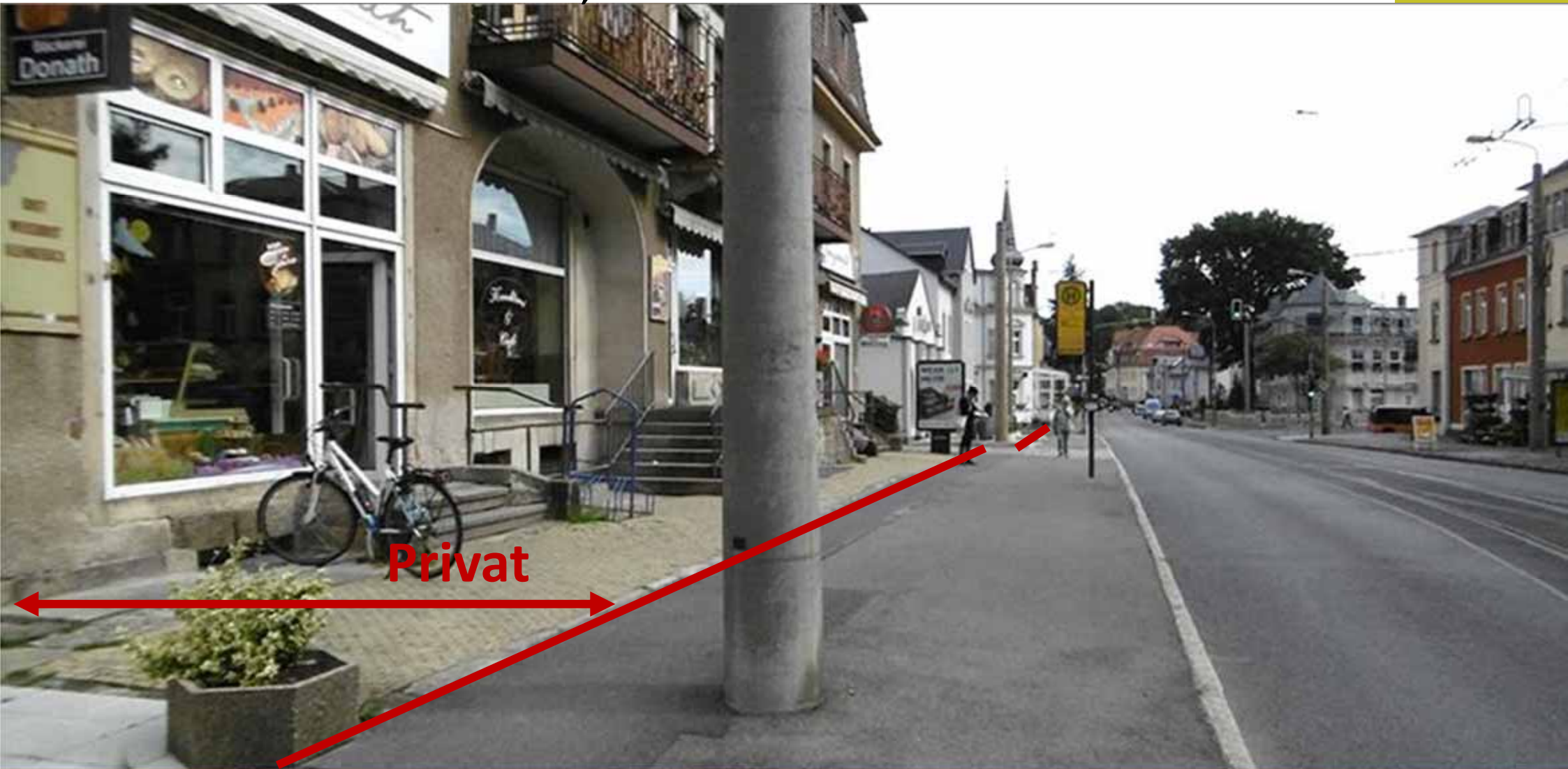


Bild  
und ausführlich



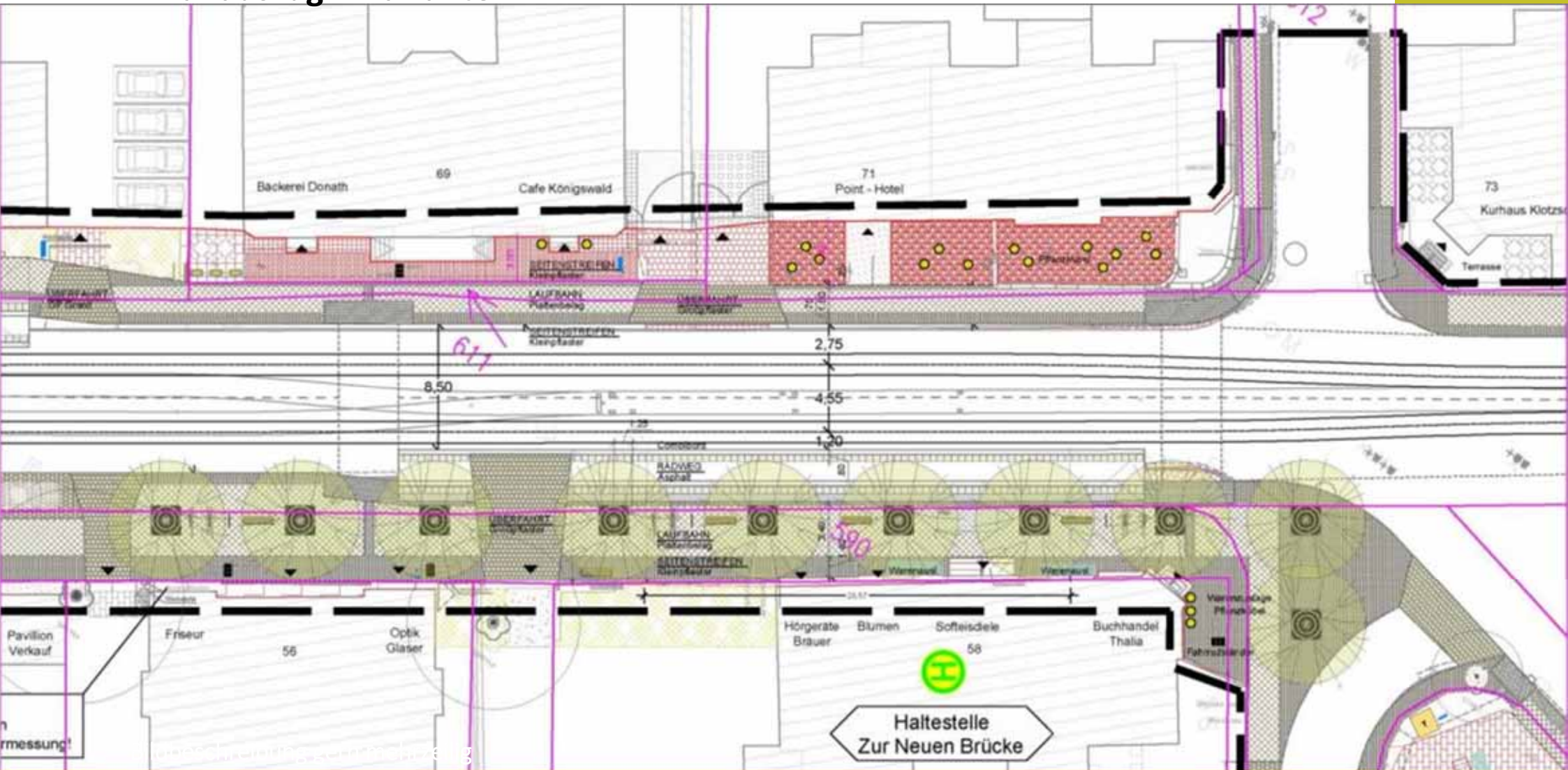
# Fallbeispiel Ortsteilzentrum, Mitte

Referenzstandort Nordseite, Bäckerei Donath



# Fallbeispiel Ortsteilzentrum, Mitte

## Planauszug – Variante A



und ausführlich

Bürgerinformation  
Folie: 58

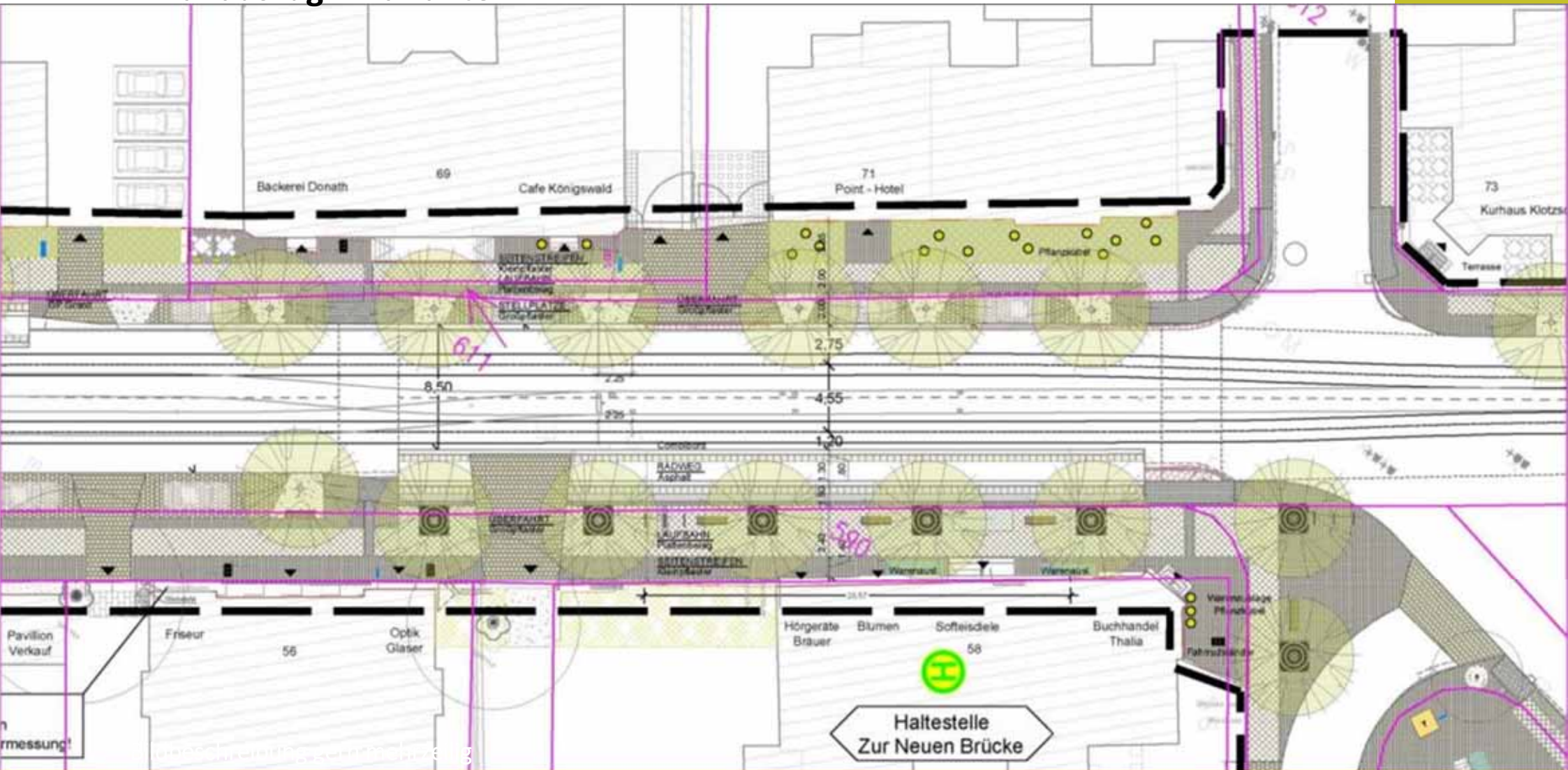
Stadtplanungsamt  
REHWALDT LANDSCHAFTSARCHITEKTEN

Landeshauptstadt  
Dresden



# Fallbeispiel Ortsteilzentrum, Mitte

## Planauszug – Variante A



und ausführlich

Bürgerinformation  
Folie: 59

Stadtplanungsamt  
REHWALDT LANDSCHAFTSARCHITEKTEN

Landeshauptstadt  
Dresden



# ■ Konzept Käthe-Kollwitz-Platz



Bildbeschreibung gern mehrzeilig  
und ausführlich

Bürgerinformation  
Folie: 60

Stadtplanungsamt  
REHWALDT LANDSCHAFTSARCHITEKTEN

Landeshauptstadt  
Dresden



Dresden.  
Dresdner

## ■ Planungsziele Käthe-Kollwitz-Platz

- Erhalt Baumbestand
- Wiederherstellung historische Baumpflanzung
- Einordnung von Bike- und Carsharingstellplätzen
- Allgemeine Ordnung des öffentlichen Raums



# ■ Konzept Käthe-Kollwitz-Platz

- Anlage Mischverkehrsfläche
- Reduzierung Fahrbahnbreite von 5,20 auf 3,50m
- Aufpflasterung Ringstr. (Großpfl., gesägt)
- 3 Stellplätze Taxi
- 2 Stellplätze Carsharing
- 1 Stellplatz öfftl.
- 20 Stellplätze Fahrrad (incl. Bikesharing 6 STPL)
- 7 Lehnbank
- Norden: Einordnung 13 Baumstandorte
- Süden: Einordnung 7 Baumstandorte



und ausführlich

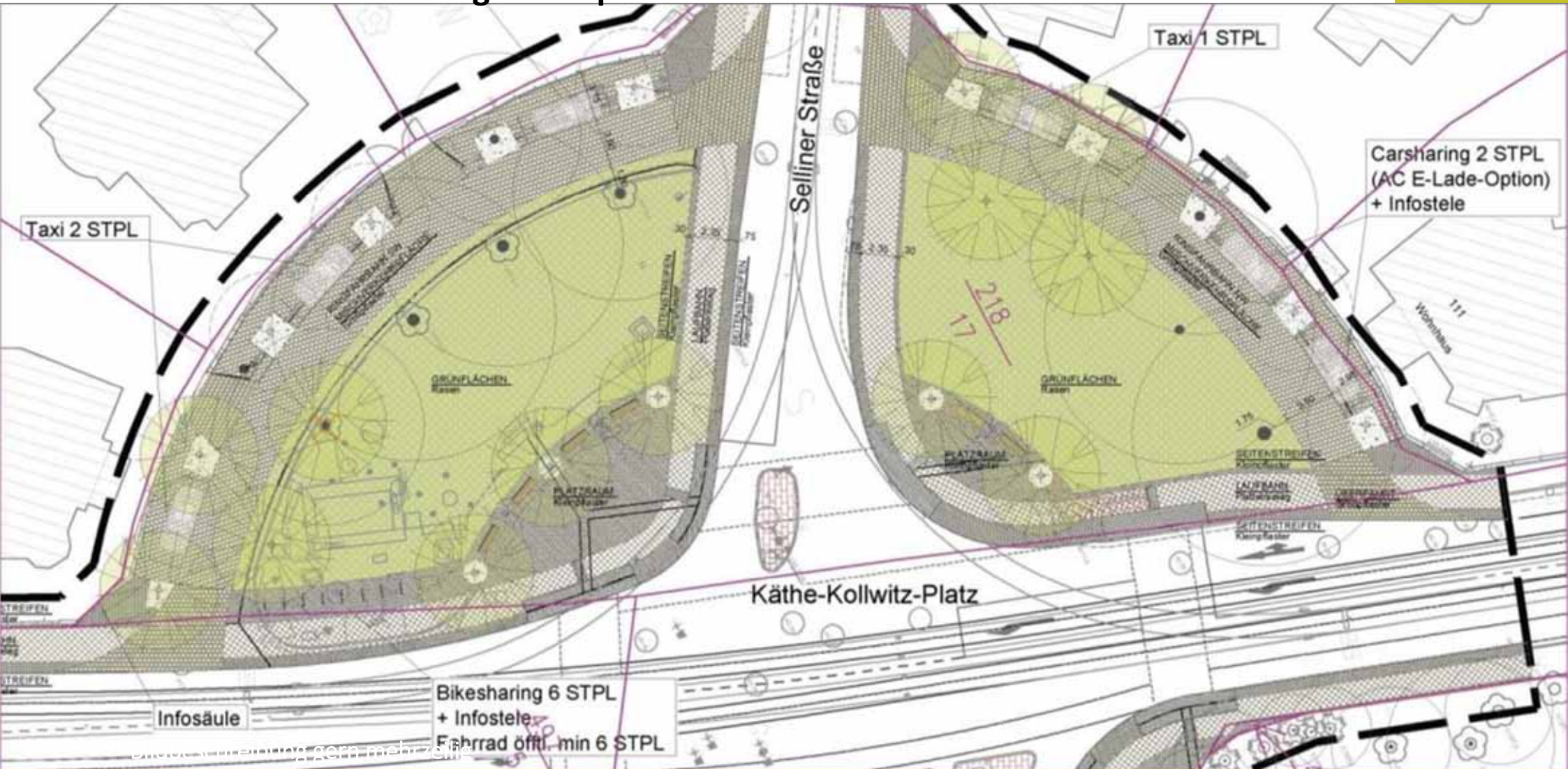
# Fallbeispiel Käthe-Kollwitz-Platz

## Referenzstandort Nordseite



# Fallbeispiel Käthe-Kollwitz-Platz

## Ausschnitt Gestaltungskonzept



und ausführlich



■ Herzlichen Dank für Ihre Aufmerksamkeit!

