

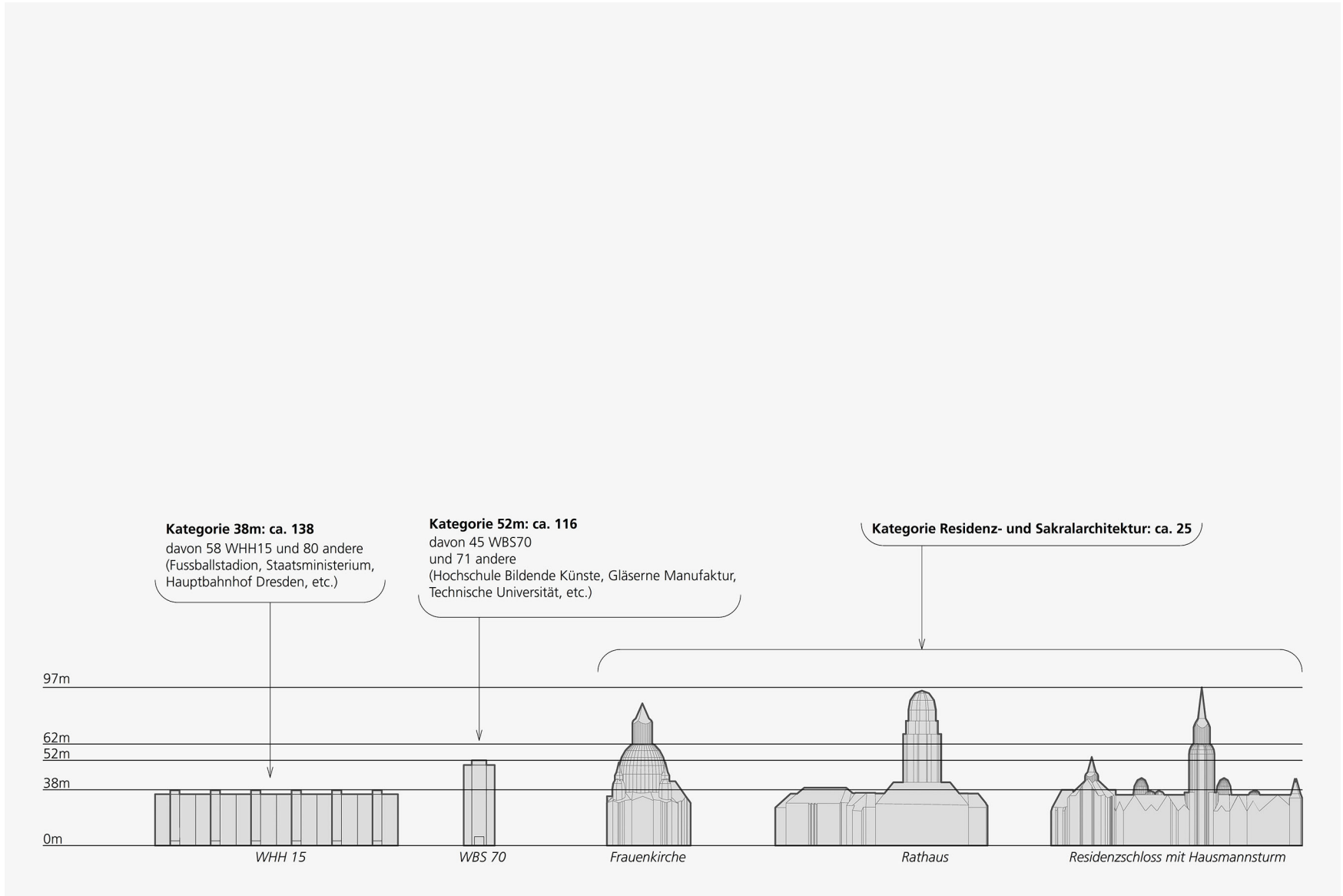
Erarbeitung Hochhausleitbild Dresden

Dialogveranstaltung vom 24. September 2019

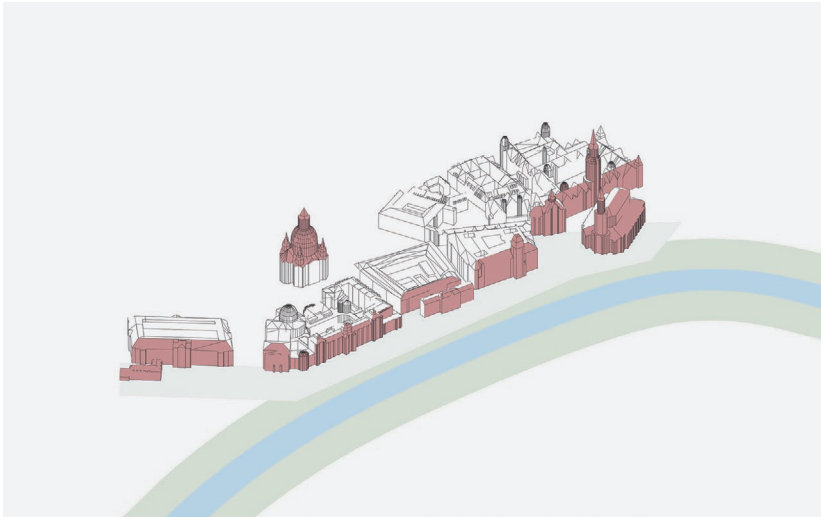


Teil A – Typisierung zur Ableitung von Kriterien

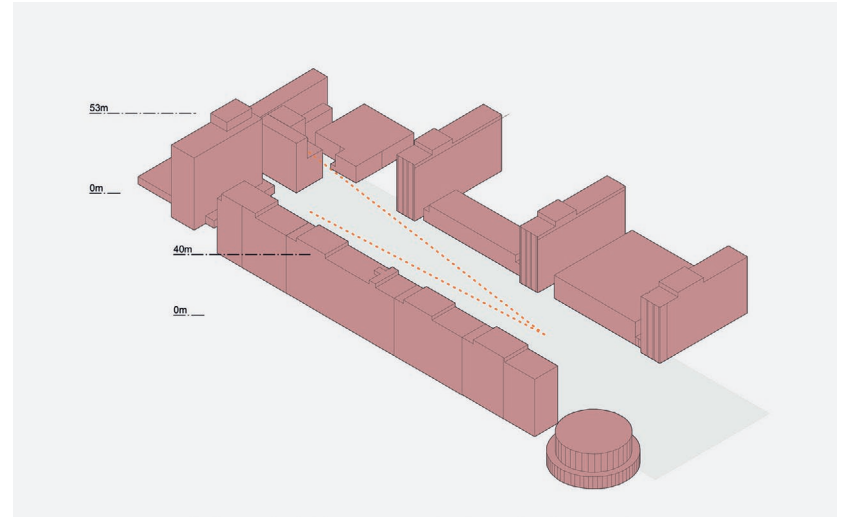
Typisierung Bestand – Inventar und Höhenentwicklung



Typisierung Bestand – Städtebauliche Figur / Ensemble



Das Ensemble der Residenzstadt



Das Ensemble der Prager Strasse



Das Ensemble der TU Dresden



Das Ensemble an der Striesener Strasse (copyright by Lothar Sprenger)

Typisierung Bestand

