



Dresden.
Dresdner

Altgruna Zukunftswerkstatt I

Bürgerbeteiligung zur städtebaulichen
Entwicklung und Stärkung des Stadtquartiers

Landeshauptstadt Dresden
Stadtplanungsamt

10. Juli 2021

© Foto: Landeshauptstadt Dresden

Grußwort

Stephan Kühn

Beigeordneter für Stadtentwicklung, Bau, Verkehr und
Liegenschaften

Beteiligungs- und Planungsprozess



Überblick Online-Beteiligung

Online-Befragung

- Laufzeit: 13. April – 13. Juli 2021
- 147 Teilnehmende

Digitale Stadtkarte

- Laufzeit: 13. April – 13. Juli 2021
- 121 Meldungen

Stadtteil-Spaziergänge

- im Juni 2021
- 9 thematische Rundgänge



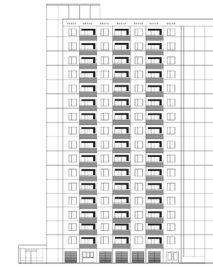
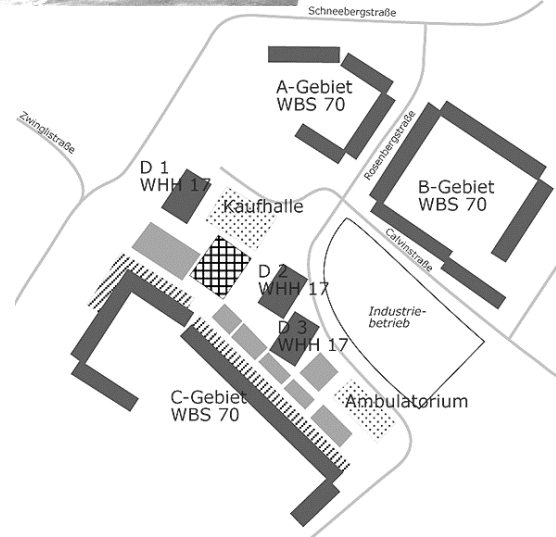
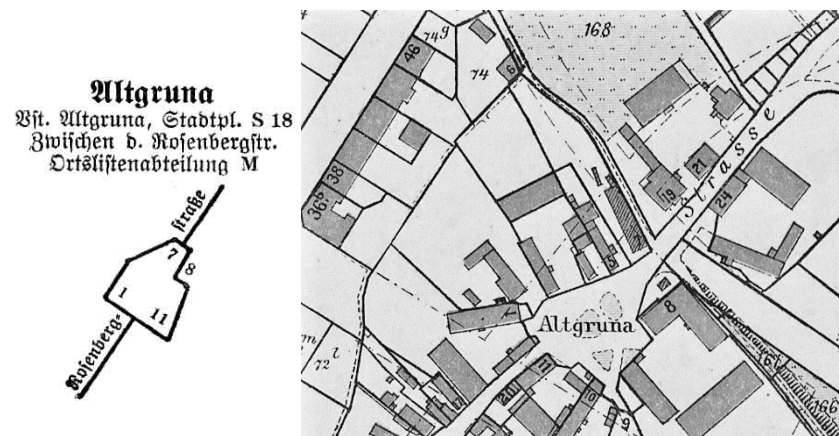
Aufgabenstellung

Ideen und Wünsche der Anwohnerschaft



Auslobungsgrundlagen/Aufgabenstellung

Zeitschichten und kollektives Gedächtnis



Auslobungsgrundlagen/Aufgabenstellung

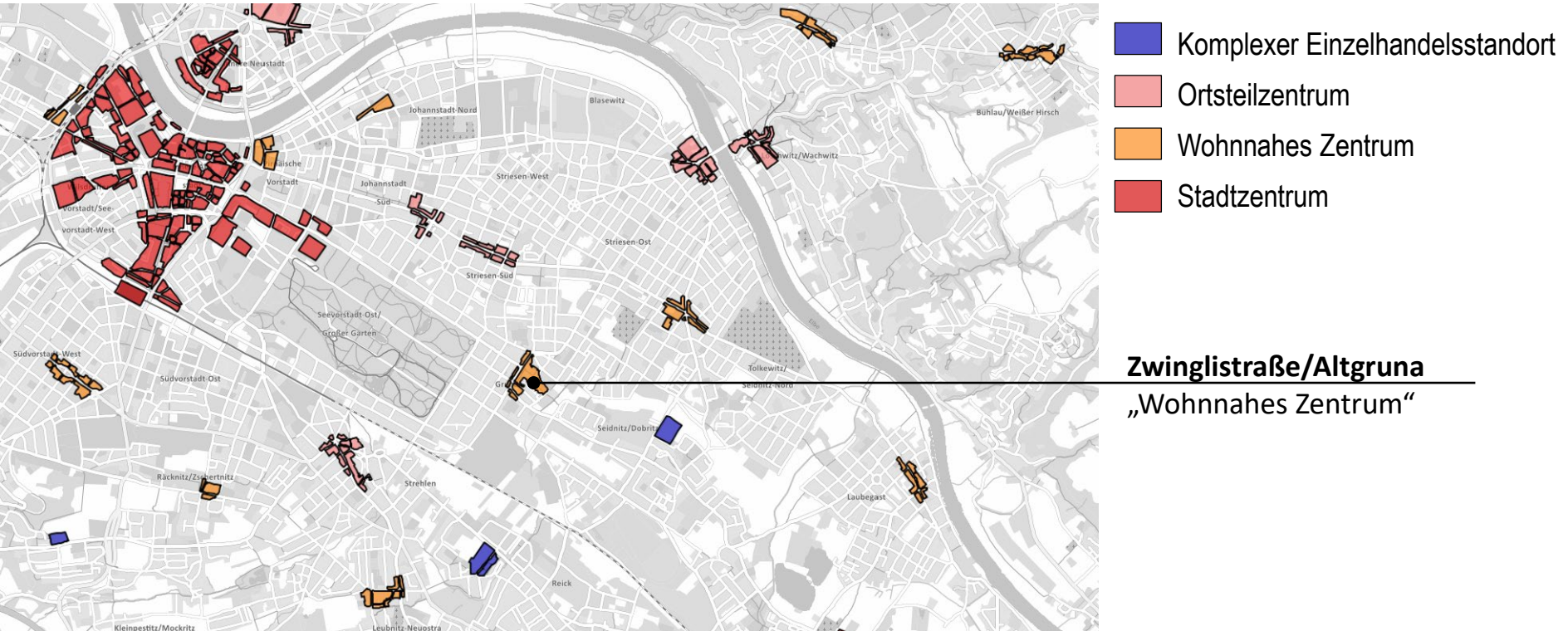
Eigentumsverhältnisse



- Landeshauptstadt Dresden
- Wohnungsunternehmen
- private Haushalte
- mehrere Eigentümer
- sonstige Unternehmen
- Bundesrepublik Deutschland

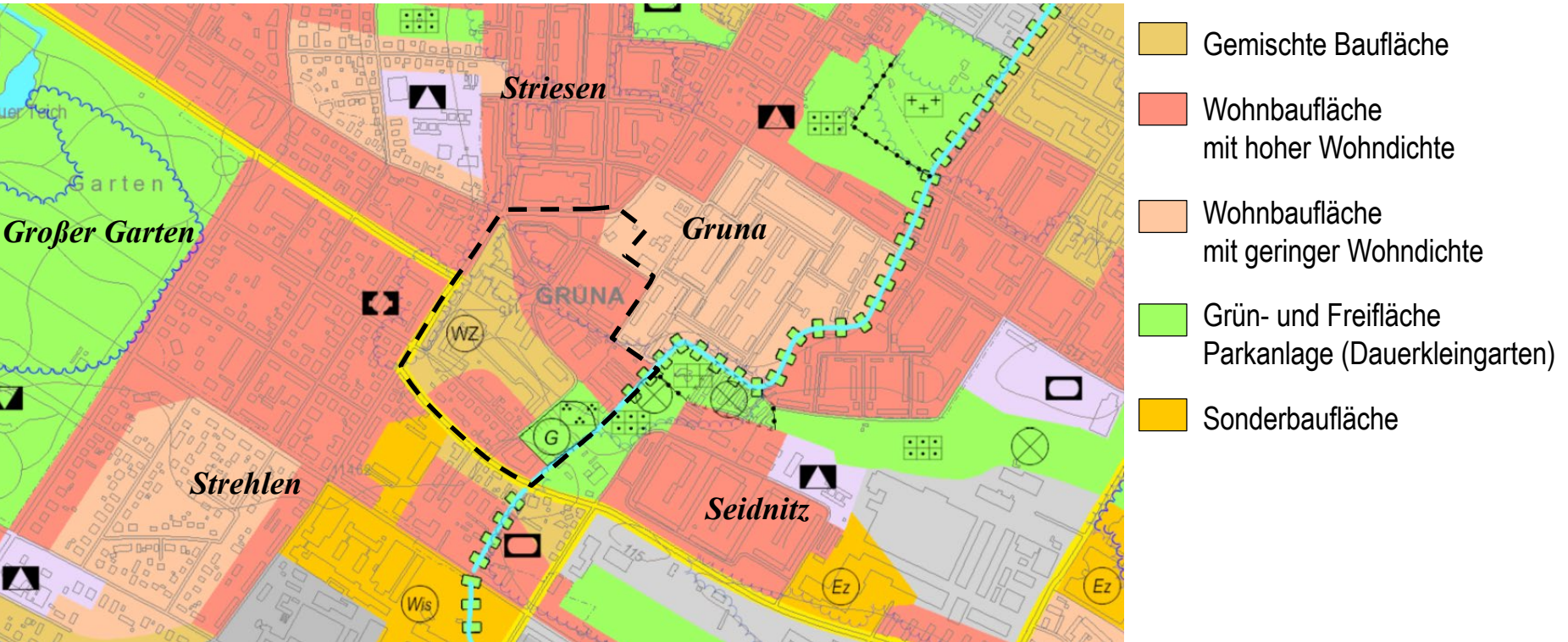
Auslobungsgrundlagen/Aufgabenstellung

Übergeordnete Ziele | Auszug: Zentrenkonzept der Landeshauptstadt Dresden (INSEK)



Auslobungsgrundlagen/Aufgabenstellung

Übergeordnete Ziele | Auszug: Flächennutzungsplan der Landeshauptstadt Dresden (INSEK)



Rahmenplan

Informelles Planungsinstrument als Orientierung für die weitere Planungsschritte



Informell lenken und koordinieren:

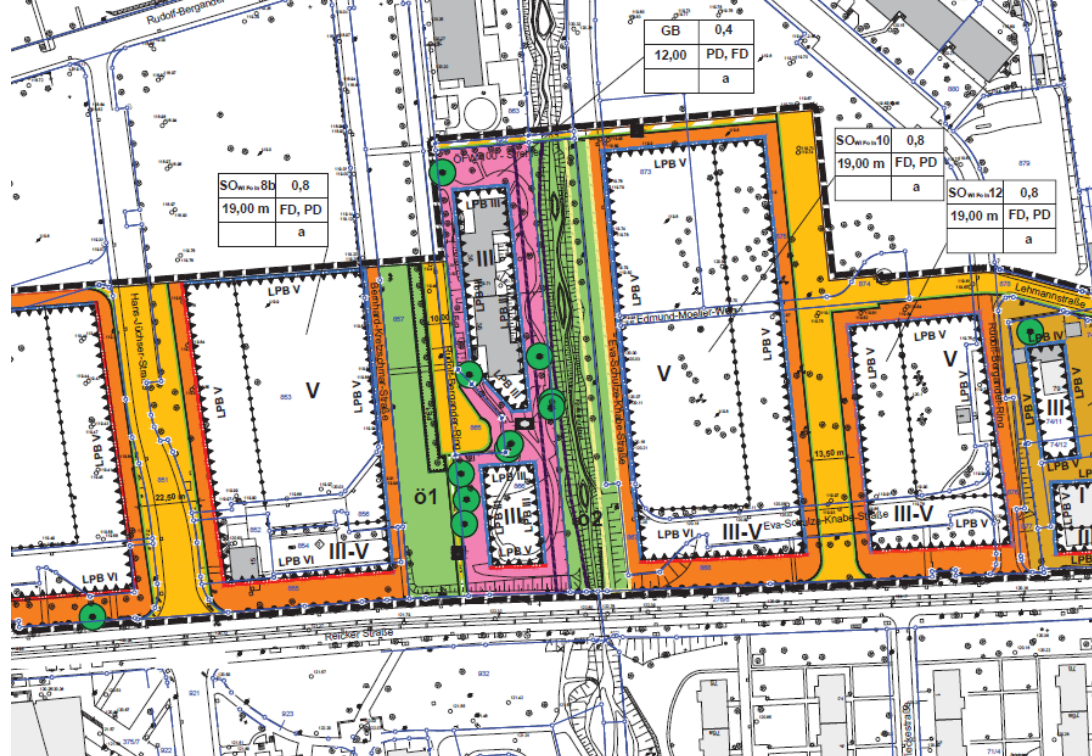
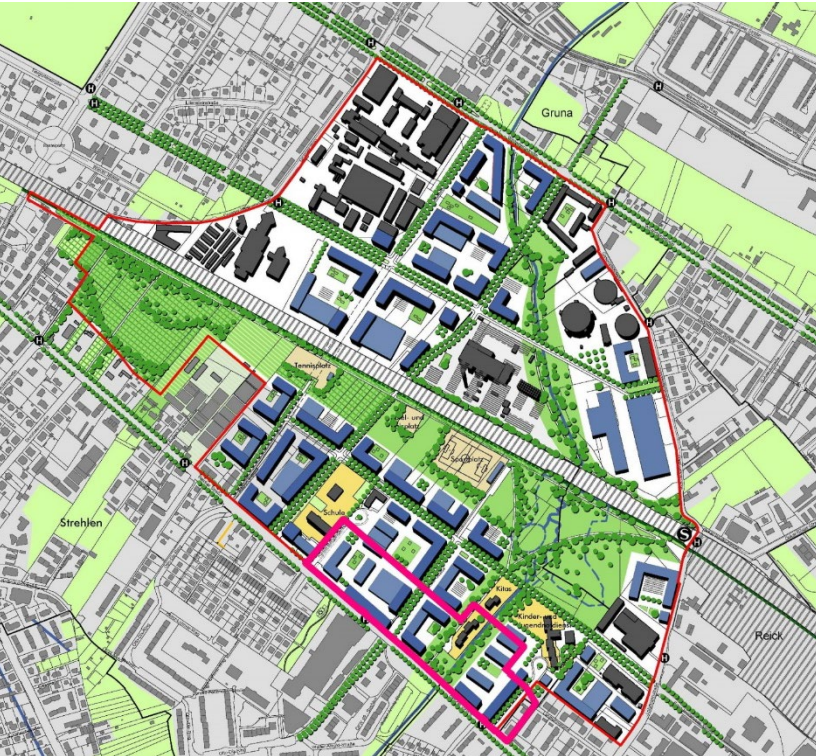
Der Rahmenplan ist ein strategisches Planungsinstrument und dient als räumliches Leitbild für künftige planerische Entscheidungen.

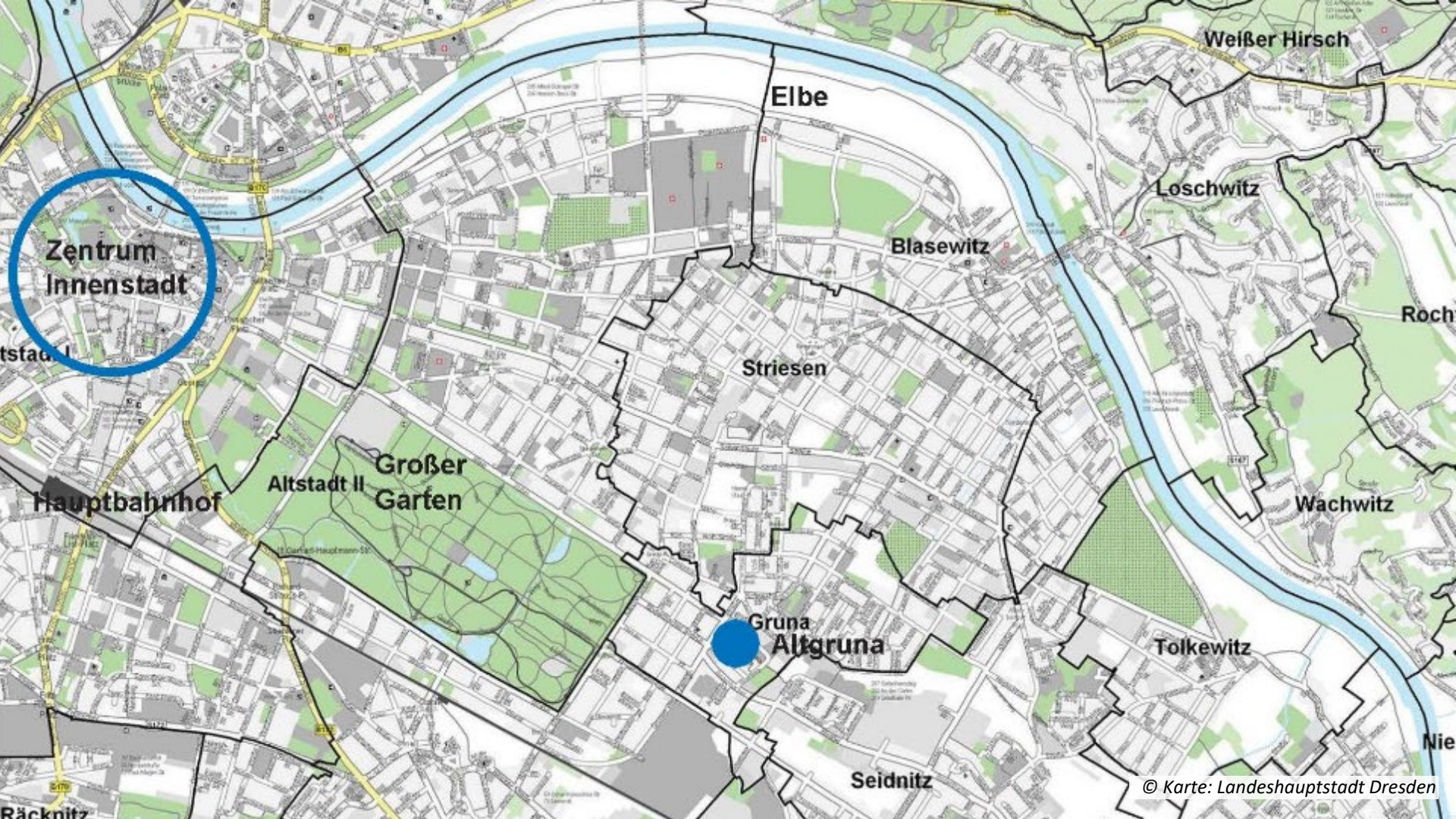
Er spannt den Bogen von abstrakten Visionen bis hin zu konkreten Projekten.

Er definiert ein räumliches Grundgerüst und Maßnahmen zur Entwicklung des Gebiets. Für künftige Vorhaben werden erste Aussagen zur Bebauungsdichte und Qualitätskriterien für die Gestaltung und Nutzung formuliert.

Rahmenplan

Beispiel: Rahmenplan Wissenschaftsstandort-Ost und Bebauungsplan Nr. 398 A Dresden-Reick/Strehlen





**Zentrum
Innenstadt**

Elbe

Weißer Hirsch

Loschwitz

Blasewitz

Roch

Striesen

Hauptbahnhof

**Altstadt II
Großer Garten**

Wachwitz

**Gruna
Altgruna**

Tolkewitz

Seidnitz

© Karte: Landeshauptstadt Dresden