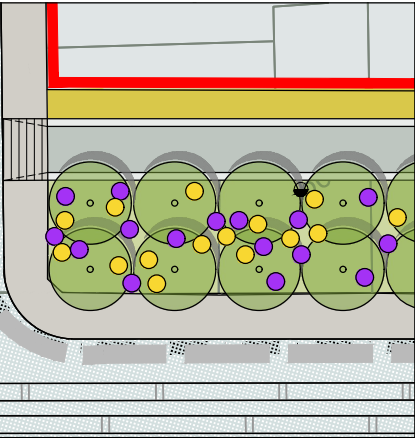


AUSSCHNITT GRÜNE RAUMKANTE SCHÄFERSTRASSE, GEPLANT



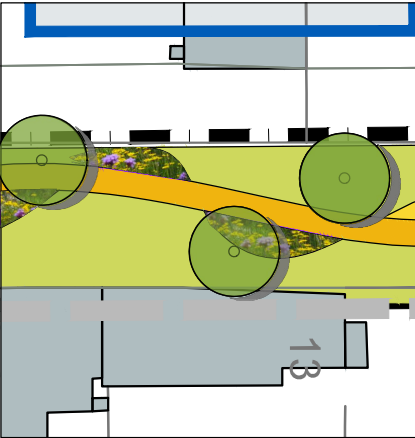
Geplante Quartiersbebauung  
2.50 m Abstandsfläche  
5.10 m Innere Quartierserschließung  
9.40 m Grüne Raumkante  
vorhandener Gehweg  
Schäferstrasse

Bepflanzung  
Blumenzwiebelmischung  
zum Verwildern:  
Crocus, Narzissen, asiatische Tulpen,  
asiatische Allium

Pflanzenbeispiele für Grüne Raumkante



AUSSCHNITT QUARTIERSDURCHWEG, GEPLANT



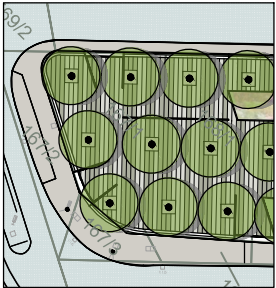
Geplante/vorhandene Gebäude  
11.0 m Geplanter Grünzug  
vorhandene / geplante Bäume, Geländemodellierung, Ausstattung,  
inkl. Parkwege

Bepflanzung  
Gehölz-/Gräser-/Staudenmischung  
mit Koreanischer Minze,  
Koreanischem Flieder und  
Koreanischem Duftsneeball

Pflanzenbeispiele für Quartiersdurchweg



STADTPLATZ, VORHANDEN



Adlergasse  
Gehweg  
Stadtplatz  
mit Baumblock, differenziertem Plattenbelag,  
Staudenband, anteilig Parken, Ausstattung  
Gehweg  
Weißeritzstrasse

