



Flächennutzungsplan

11 Wasserversorgung

Bestand/Planung Wasserversorgung



Wasserwerk



Hochbehälter



Pumpwerk



Hochbehälter mit Pumpwerk



Haupt- und Versorgungsleitung



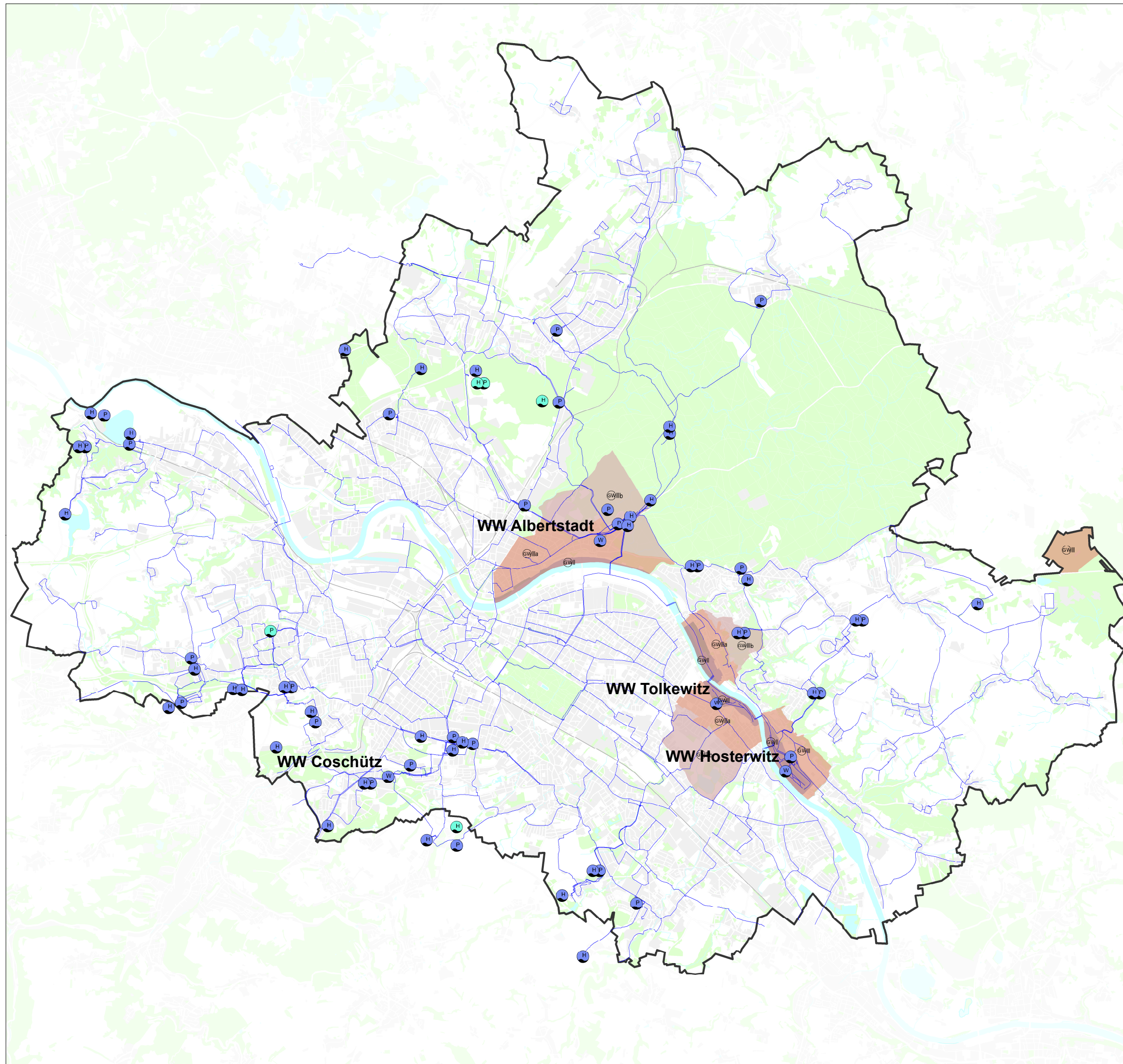
Trinkwasserschutzzone II



Trinkwasserschutzzone III, IIIa



Trinkwasserschutzzone IIIb



0 2.000 4.000 6.000 m

Maßstab 1 : 90 000

Herausgeber: Landeshauptstadt Dresden,
Geschäftsbereich Stadtentwicklung, Bau, Verkehr und Liegenschaften
Bearbeitungsstand: 31. Januar 2020
Kartografie: Stadtplanungsamt
Diese Karte ist urheberrechtlich geschützt. Nachdruck oder sonstige Vervielfältigung, auch auszugsweise, nur mit Genehmigung des Herausgebers.