

# Margon Arena Ordnungsdienstkonzept

Teil II des Sicherheitskonzepts

## 1. Grundlagen

Die Margon Arena wird als Mehrzwecksporthalle mit einer Besucherkapazität für max. 3.000 Personen betrieben. Die Vorschriften der Sächsischen Versammlungsstättenverordnung (SächsVStättVO) schreiben hierzu vor, dass für Veranstaltungen, gestaffelt nach Besucherzahlen und Gefährdungsgraden, ein Veranstaltungs-, Sicherheits- und Ordnungsdienst (VSOD) einzurichten ist. Das Ordnungsdienstkonzept ist Teil des Sicherheitskonzepts nach § 43 Absatz 2 SächsVStättVO und muss bei Veranstaltungen mit angewendet werden.

## 2. Anforderungen an den VSOD

Der Veranstalter hat für Veranstaltungen, bei denen die Margon Arena für Besucher geöffnet wird und gestaffelt nach Besucherzahlen und Gefährdungsgraden, für den Einsatz eines gewerblichen Sicherheitsdienstes (im folgenden SD) unter Leitung eines namentlich zu benennenden Ordnungsdienstleiters in der Margon Arena zu sorgen. Der Ordnungsdienstleiter und die SD-Kräfte sind für die Aufrechterhaltung der Sicherheit und Ordnung und die Umsetzung der Sicherheitsmaßnahmen nach § 43 Absatz 3 und 4 SächsVStättVO während der Veranstaltungslaufzeit verantwortlich. Hierfür sind SD-Kräfte entsprechend dem abgestimmten Ordnungsdienstkonzept an den bezeichneten Positionen einzusetzen. Die SD-Kräfte sind eindeutig zu kennzeichnen und müssen das 18. Lebensjahr vollendet haben. Es ist zu gewährleisten, dass alle eingesetzten SD-Kräfte der deutschen Sprache mächtig sind.

Der beauftragte VSOD hat sicherzustellen, dass, soweit gesetzlich oder vertraglich erforderlich Personal eingesetzt wird, dass nach Maßgabe der nachfolgenden Festlegungen den geltenden gesetzlichen Anforderungen entspricht (aktuell sind dies § 34a GewO und die Bewachungsverordnung). Der Inhaber des vom Veranstalter beauftragten VSOD und die von ihm ggf. unterbeauftragten VSOD bedürfen einer gewerblichen Erlaubnis (nach § 34a GewO). Ein Sachkundenachweis ist neben dem jeweiligen Inhaber (Gewerbetreibenden) für alle Beschäftigten des SD erforderlich, denen die Organisation und Beaufsichtigung einer Großveranstaltung in leitender Funktion obliegt.

In den nachfolgenden Tabellen zur Bemessung der Einsatzstärke, der Positionen und der Funktionen des Ordnungsdienstes, erfolgt die Abgrenzung von sicherheitsrelevanten Aufgaben, bei denen eine aktive Obhutstätigkeit durch den VSOD gemäß § 34a GewO ausgeübt wird, gegenüber sonstigen Aufgaben, die sich insbesondere als „Serviceaufgaben“ darstellen.

Die Einstufung erfolgt in enger Anlehnung an die Auslegungshinweise des Bund-Länder-Ausschusses „Gewerberecht“ vom 18./19. April 2023 zur gewerblichen Abgrenzung/Unterscheidung von Bewachungstätigkeiten nach § 34a GewO und sonstigen Service-/Ordnertätigkeiten bei Sportveranstaltungen.

Soweit die Kontrolle von Eintrittskarten in den Einlassbereichen vom Personal des Veranstalters übernommen wird, die nicht selber über Unterrichtsnachweise der Industrie- und Handelskammer (§ 34a Satz 4 GewO) verfügen, ist sicherzustellen, dass im jeweiligen Kontrollsektor mindestens ein Mitarbeiter des SD mit der Befugnis zur Durchsetzung des Hausrechts als Abschnitts- oder Gruppenleiter eingesetzt wird. Diese Aufsichtspersonen, mit der Berechtigung zur Durchsetzung des Hausrechts, müssen mindestens über den geforderten Unterrichtsnachweis einer Industrie-

und Handelskammer (§ 34a Satz 4 GewO) verfügen und haben sich in der Einlassphase in jedem Einlass-/Kontrollsektor vor Ort zu befinden.

Gegenüber den Servicekräften des Veranstalters erfolgt die Abstimmung und Kommunikation grundsätzlich mit einem namentlich vom Veranstalter benannten Leiter/ Abschnittsleiter seiner Servicekräfte. Unmittelbare Eingriffs- und Anweisungsbefugnis der Abschnitts- und Gruppenleiter des Ordnungsdienstes besteht nur, wenn grobe Verstöße gegen das Hausrecht abzuwehren sind, also Gefahr im Verzug besteht und der benannte Leiter der Servicekräfte des Veranstalters nicht vor Ort anwesend ist.

Sicherheitsaufgaben, bei denen eine <u>aktive</u> Obhutstätigkeit ausgeübt wird und die SD-Kraft zur Durchsetzung des Hausrechts berechtigt ist	Zugangs- und Zufahrtskontrollen mit der Berechtigung zur Verweigerung des Zutritts	<u>Anforderungen</u> <ul style="list-style-type: none"> <li>• Sachkundenachweis für alle Führungskräfte (§34a GewO)</li> <li>• Mindestens Unterrichtsnachweis (§34a GewO) für SD-Kräfte</li> <li>• Körperlich geeignete Verfassung</li> <li>• Erfahrung im Tätigkeitsbereich</li> <li>• Kommunikationsfähigkeit</li> </ul>
	Bestreifung besonderer Bereiche	
	Schutz sicherheitsempfindlicher Bereiche	
	Taschen- oder Körperkontrolle mit dem Recht der Zurückweisung des Besuchers	
	Schutz von Sportlern und Offiziellen bei deren Aufenthalt und Bewegungen innerhalb der Margon Arena	
Durchsetzung der Hallenordnung		
<b>Service-tätigkeiten / keine sicherheits-relevanten Aufgaben</b>	Prüfung der Zugangsberechtigung (Ticketkontrolle) ohne Berechtigung das Hausrecht für den Veranstalter oder den Betreiber durchzusetzen. <i>Anmerkung: Im jeweiligen Abschnitt muss mindestens eine SD -Kraft stehen, die zur Durchsetzung des Hausrechts berechtigt ist.</i>	<u>Anforderungen</u> <ul style="list-style-type: none"> <li>• Erfahrung im Tätigkeitsbereich</li> <li>• Guter Umgang mit Menschen (Servicecharakter)</li> <li>• Zuverlässig</li> <li>• Belastbar</li> <li>• Geeignetheit</li> </ul>
	Überprüfung der Freihaltung von Flucht- und Rettungswegen	
	Kartenkontrolle und Platzanweisung im Tribünenbereich	
	Mitwirkung bei der Gewährleistung einer geordneten Evakuierung im Gefahrenfall	
	Einleitung Erstmaßnahmen im Gefahrenfall, z.B. Erste Hilfe	
	Lenkung des Besucherverkehrs in der Margon Arena	

	Meldung aller sicherheitsrelevanter Sachverhalte im Rahmen der vorgegebenen Kommunikationswege	
--	--	--

Für alle SD-Kräfte ist sicherzustellen, dass sie umfassend und nachweislich in die jeweiligen von ihnen wahrzunehmenden Aufgabenbereiche eingewiesen sind. Außerdem müssen sie in die Veranstaltungsortlichkeit und den Veranstaltungsablauf nachweislich eingewiesen werden. Die SD-Kräfte und die Servicekräfte des Veranstalters sind insbesondere hinsichtlich der Besucherlenkung am Ende der Veranstaltung, im Fall einer notfallbedingten Steuerung der Besucherströme und im Umgang mit herrenlosen Gegenständen zu belehren. Über die Einweisung ist Nachweis zu führen. Der Eigenbetrieb Sportstätten (EBS) behält sich vor, diese Kenntnis der Aufgaben und Befugnisse stichprobenweise zu kontrollieren, jedoch mindestens einmal jährlich.

SD-Kräfte und Servicekräfte des Veranstalters dürfen weder Waffen noch Scheinwaffen (Schlagstöcke, Tränengas, Quarzsand verstärkte Handschuhe usw.) mit sich führen und müssen eindeutig erkennbar sein (z.B. Armbinden, Jacken, Warnwesten o.ä.).

Die Anzahl der SD-Kräfte ergibt sich aus den nachfolgenden Tabellen. Die entsprechende Anzahl muss zu den angegebenen Zeiten (Ordner/Veranstaltungslaufzeit) zur Verfügung stehen.

Die Mitarbeiter/-innen des SD haben in Ausübung der Haus- und Jedermannsrechte alle Maßnahmen zu treffen, die geeignet und erforderlich sind, um Gefahren abzuwehren, einen geordneten Veranstaltungsverlauf sicherzustellen und den Besuchern den sicheren und ungestörten Besuch der Veranstaltung zu ermöglichen. Die SD-Kräfte und Servicekräfte des Veranstalters müssen gefahrdrohende Zustände, wie z.B. das unerlaubte Betreten des Innenbereichs verhindern und bei tätlichen Angriffen und Gefahren für Dritte helfen bzw. Hilfe über die Polizei herbeiführen. Etwaigen Anordnungen der Polizei ist unverzüglich Folge zu leisten.

Der benannte Ordnungsdienstleiter für die Veranstaltung muss während des gesamten Veranstaltungszeitraumes ständig erreichbar sein. Er ist Mitglied des Koordinierungskreises und berät die Veranstaltungsleitung bei Eintritt kritischer Szenarien und Notfälle.

### 3. Einsatzstärke VSOD

Die Einsatzstärke des VSOD erfolgt gestaffelt nach Besucherzahlen und Gefährdungsgraden. Die auf den nachfolgenden Tabellen-Seiten angegebenen Einsatzstärken verstehen sich dabei als Richtwerte, die im Zuge der Veranstaltungsplanung und -vorbereitung der aktuellen Lage angepasst werden können. In Abhängigkeit der Gefährdungseinstufung ist eine Sicherheitsbesprechung optional erforderlich. Eventuell entstehende Kosten trägt jede teilnehmende Partei selbst.

Positionen, die durch vereinseigene Kräfte (Servicekräfte) besetzt werden dürfen, sind in den Tabellen mit einem (roten Sternchen)\* gekennzeichnet.

Positionen, die durch eine SD-Kraft mit Sachkundenachweis nach § 34a GeWO besetzt werden müssen, sind mit einem (blauen Sternchen)\* gekennzeichnet.

Positionen des SD ohne (Sternchen-) Kennzeichnung müssen über einen Unterrichtsnachweis nach § 34a GeWO verfügen.

Positionen gleich welcher Art an Räumen oder Flächen sind nur insoweit mit SD -oder Servicekräften zu besetzen, als diese Räume während Veranstaltungen in Nutzung befindlich sind. Zur Vermeidung von Missverständnissen dient folgendes Beispiel: sollten während einer Veranstaltung die Nebenhallen nicht genutzt werden, sind diese auch nicht zu besetzen. Nicht genutzte Räume sind vom Chef vom Dienst (Mitarbeiter des Betreibers/EBS) so zu versperren, dass diese nur durch Berechtigte genutzt werden können.

Ordnungsdienstkonzept	MINDESTBESETZUNG: Variante 1 – Ostseite (bis 1.068 Zuschauer)					
	Ordner	V-Laufzeit	Ordner	V-Laufzeit	Ordner	V-Laufzeit
<b>Overhead</b>						
Ordnungsdienstleiter	1* (Verein)	60 min	1*	60 min	1*	60 min
<b>Summe:</b>	<b>1</b>		<b>1</b>		<b>1</b>	
<b>Überwachungsbereich 1</b>						
Haupteingang (Tür 1) - Einlasskontrolle	1* (Verein)	60 min	1	60 min	1	60 min
Haupteingang (Tür 2) - Einlasskontrolle	1* (Verein)	60 min	1	60 min	1	60 min
<b>Summe:</b>	<b>2</b>		<b>2</b>		<b>2</b>	
<b>Überwachungsbereich 2</b>						
Tür NO						
Tür 16						
Tür 17	1*	60 min	1*	60 min	1	60 min
Tür 18						
<b>Summe:</b>	<b>1</b>		<b>1</b>		<b>1</b>	
<b>Überwachungsbereich 3</b>						
Tür 19	1*	60 min	1*	60 min	1*	60 min
Tür 20						
<b>Summe:</b>	<b>1</b>		<b>1</b>		<b>1</b>	
<b>Überwachungsbereich 7</b>						
Tür N						
Tür W1	1*	60 min	1	60 min	1	60 min
Tür W2						
<b>Summe:</b>	<b>1</b>		<b>1</b>		<b>1</b>	
<b>Überwachungsbereich 8</b>						
Tür W3						
Tür W4	1*	60 min	1	60 min	1	60 min
Tür S1						
<b>Summe:</b>	<b>1</b>		<b>1</b>		<b>1</b>	
<b>Überwachungsbereich 10</b>						
Tür 11						
Tür 12						
Tür 13	1*	60 min	1*	60 min	1*	60 min
Tür 14						
Tür R1						
Tür R2						
<b>Summe:</b>	<b>1</b>		<b>1</b>		<b>1</b>	
<b>Ordnungsdienstkkräfte gesamt:</b>	<b>8</b>	<b>60 min</b>	<b>8</b>	<b>60 min</b>	<b>8</b>	<b>60 min</b>
davon mögliche Besetzung durch den Vereinsinternen Ordner	8	60 min	3	60 min	2	60 min

#### Hinweis:

- Positionen, die durch Servicekräfte (Verein oder SD) besetzt werden dürfen, sind in den Tabellen mit einem \* gekennzeichnet.
- Positionen, die durch eine SD-Kraft mit Sachkundenachweis nach § 34a GeWO besetzt werden müssen, sind mit einem \* gekennzeichnet
- Positionen, die durch eine SD-Kraft mit Unterrichtsnachweis nach § 34a GeWO besetzt werden müssen, sind ohne (Sternchen-) Kennzeichnung

Ordnungsdienstkonzept	MINDESTBESETZUNG: Variante 2 – Ostseite + Block E + Block D (bis 1.788 Zuschauer)					
	Ordner	V-Laufzeit	Ordner	V-Laufzeit	Ordner	V-Laufzeit
<b>Overhead</b>						
Ordnungsdienstleiter	1*	60 min	1*	60 min	1*	60 min
<b>Summe:</b>	<b>1</b>		<b>1</b>		<b>1</b>	
<b>Überwachungsbereich 1</b>	<b>Ordner</b>	<b>V-Laufzeit</b>	<b>Ordner</b>	<b>V-Laufzeit</b>	<b>Ordner</b>	<b>V-Laufzeit</b>
Haupteingang (Tür 1) - Einlasskontrolle	1* (Verein) oder 1	60 min	1	60 min	1	60 min
Haupteingang (Tür 2) - Einlasskontrolle	1* (Verein) oder 1	60 min	1	60 min	1	60 min
Tür NW	1*	60 min	1*	60 min	1	60 min
<b>Summe:</b>	<b>3</b>		<b>3</b>		<b>3</b>	
<b>Überwachungsbereich 2</b>	<b>Ordner</b>	<b>V-Laufzeit</b>	<b>Ordner</b>	<b>V-Laufzeit</b>	<b>Ordner</b>	<b>V-Laufzeit</b>
Tür NO	1	60 min	1	60 min	1	60 min
Tür 16						
Tür 17						
Tür 18						
<b>Summe:</b>	<b>1</b>		<b>1</b>		<b>1</b>	
<b>Überwachungsbereich 3</b>	<b>Ordner</b>	<b>V-Laufzeit</b>	<b>Ordner</b>	<b>V-Laufzeit</b>	<b>Ordner</b>	<b>V-Laufzeit</b>
Tür 19	1*	60 min	1*	60 min	1*	60 min
Tür 20						
<b>Summe :</b>	<b>1</b>		<b>1</b>		<b>1</b>	
<b>Überwachungsbereich 4</b>	<b>Ordner</b>	<b>V-Laufzeit</b>	<b>Ordner</b>	<b>V-Laufzeit</b>	<b>Ordner</b>	<b>V-Laufzeit</b>
Tür 3	1*	60 min	1*	60 min	1*	60 min
<b>Summe:</b>	<b>1</b>		<b>1</b>		<b>1</b>	
<b>Überwachungsbereich 7</b>	<b>Ordner</b>	<b>V-Laufzeit</b>	<b>Ordner</b>	<b>V-Laufzeit</b>	<b>Ordner</b>	<b>V-Laufzeit</b>
Tür N	1	60 min	1	60 min	1	60 min
Tür W1						
Tür W2						
Tür O1						
Tür 21						
<b>Summe:</b>	<b>1</b>		<b>1</b>		<b>1</b>	
<b>Überwachungsbereich 8</b>	<b>Ordner</b>	<b>V-Laufzeit</b>	<b>Ordner</b>	<b>V-Laufzeit</b>	<b>Ordner</b>	<b>V-Laufzeit</b>
Tür W3	1	60 min	1	60 min	1	60 min
Tür W4						
Tür S1						
Tür S2						
Tür O2						
Tür 22						
<b>Summe:</b>	<b>1</b>		<b>1</b>		<b>1</b>	
<b>Überwachungsbereich 9</b>	<b>Ordner</b>	<b>V-Laufzeit</b>	<b>Ordner</b>	<b>V-Laufzeit</b>	<b>Ordner</b>	<b>V-Laufzeit</b>
Tür 10	1*	60 min	1*	60 min	1*	60 min
Tür 23						
Tür Z1						
<b>Summe:</b>	<b>1</b>		<b>1</b>		<b>1</b>	
<b>Überwachungsbereich 10</b>	<b>Ordner</b>	<b>V-Laufzeit</b>	<b>Ordner</b>	<b>V-Laufzeit</b>	<b>Ordner</b>	<b>V-Laufzeit</b>
Tür 11	1*	60 min	1*	60 min	1*	60 min
Tür 12						
Tür 13						
Tür 14						
Tür R1						
Tür R2						
<b>Summe:</b>						

Ordnungsdienstkräfte gesamt:	<b>Ordner</b>	<b>V-Laufzeit</b>	<b>Ordner</b>	<b>V-Laufzeit</b>	<b>Ordner</b>	<b>V-Laufzeit</b>
	11	60 min	11	60 min	11	60 min
davon mögliche Besetzung durch den Vereinsinternen Ordner	<b>Ordner</b>	<b>V-Laufzeit</b>	<b>Ordner</b>	<b>V-Laufzeit</b>	<b>Ordner</b>	<b>V-Laufzeit</b>
	7	60 min	5	60 min	4	60 min

#### Hinweis:

- Positionen, die durch Servicekräfte (Verein oder SD) besetzt werden dürfen, sind in den Tabellen mit einem \* gekennzeichnet.
  - Positionen, die durch eine SD-Kraft mit Sachkundenachweis nach § 34a GeWO besetzt werden müssen, sind mit einem \* gekennzeichnet
  - Positionen, die durch eine SD-Kraft mit Unterrichtsnachweis nach § 34a GeWO besetzt werden müssen, sind ohne (Sternchen-) Kennzeichnung
-

Ordnungsdienstkonzept	MINDESTBESETZUNG: Variante 3 – Vollausslastung, alle Tribünen (max. 3.200 Personen in der Halle zulässig)					
	Ordner	V-Laufzeit	Ordner	V-Laufzeit	Ordner	V-Laufzeit
<b>Overhead</b>						
Ordnungsdienstleiter	1*	60 min	1*	60 min	1*	60 min
<b>Summe:</b>	<b>1</b>		<b>1</b>		<b>1</b>	
<b>Überwachungsbereich 1</b>						
Haupteingang (Tür 1) - Einlasskontrolle	1* (Verein) oder 1	60 min	1	60 min	1	60 min
Haupteingang (Tür 2) - Einlasskontrolle	1* (Verein) oder 1	60 min	1	60 min	1	60 min
Tür NW	1*	60 min	1*	60 min	1	60 min
Tür 102						
<b>Summe:</b>	<b>3</b>		<b>3</b>		<b>3</b>	
<b>Überwachungsbereich 2</b>						
Tür NO	1	60 min	1	60 min	1	60 min
Tür 16						
Tür 17						
Tür 18						
<b>Summe:</b>	<b>1</b>		<b>1</b>		<b>1</b>	
<b>Überwachungsbereich 3</b>						
Tür 19	1*	60 min	1*	60 min	1*	60 min
Tür 20						
<b>Summe:</b>	<b>1</b>		<b>1</b>		<b>1</b>	
<b>Überwachungsbereich 4</b>						
Tür 3	1*	60 min	1*	60 min	1*	60 min
Tür 4						
<b>Summe:</b>	<b>1</b>		<b>1</b>		<b>1</b>	
<b>Überwachungsbereich 5</b>						
Tür 5	1	60 min	1	60 min	1	60 min
Tür 6						
<b>Summe:</b>	<b>1</b>		<b>1</b>		<b>1</b>	
<b>Überwachungsbereich 6</b>						
Eingang VIP (Tür VIP) - Einlasskontrolle	1* (Verein) oder 1	60 min	1* (Verein) oder 1	60 min	1* (Verein) oder 1	60 min
Tür N	1*	60 min	1*	60 min	1*	60 min
Zugang VIP / Sanitäranlagen	1*	60 min	1*	60 min	1*	60 min
<b>Summe:</b>	<b>3</b>		<b>3</b>		<b>3</b>	
<b>Überwachungsbereich 7</b>						
Tür N	1	60 min	1	60 min	1	60 min
Tür W1						
Tür W2						
Tür O1						
Tür 21						
<b>Summe:</b>	<b>1</b>		<b>1</b>		<b>1</b>	
<b>Überwachungsbereich 8</b>						
Tür O2	1	60 min	1	60 min	1	60 min
Tür 22						
Tür S2						
Tür W3						
Tür W4						
Tür S1						
<b>Summe:</b>	<b>1</b>		<b>1</b>		<b>1</b>	

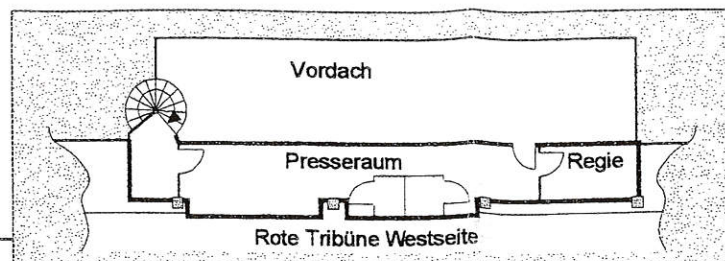
Überwachungsbereich 9	Ordner	V-Laufzeit	Ordner	V-Laufzeit	Ordner	V-Laufzeit
Tür 10	1*	60 min	1*	60 min	1*	60 min
Tür 23						
Tür Z1						
Summe:	1		1		1	
Überwachungsbereich 10	Ordner	V-Laufzeit	Ordner	V-Laufzeit	Ordner	V-Laufzeit
Tür 11	1*	60 min	1*	60 min	1*	60 min
Tür 12						
Tür 13						
Tür 14						
Tür R1						
Tür R2						
Summe:	1		1		1	
Ordnungsdienstkräfte gesamt:	Ordner	V-Laufzeit	Ordner	V-Laufzeit	Ordner	V-Laufzeit
	15	60 min	15	60 min	15	60 min
davon mögliche Besetzung durch den Vereinsinternen Ordner	Ordner	V-Laufzeit	Ordner	V-Laufzeit	Ordner	V-Laufzeit
	10	60 min	8	60 min	7	60 min

#### Hinweis:

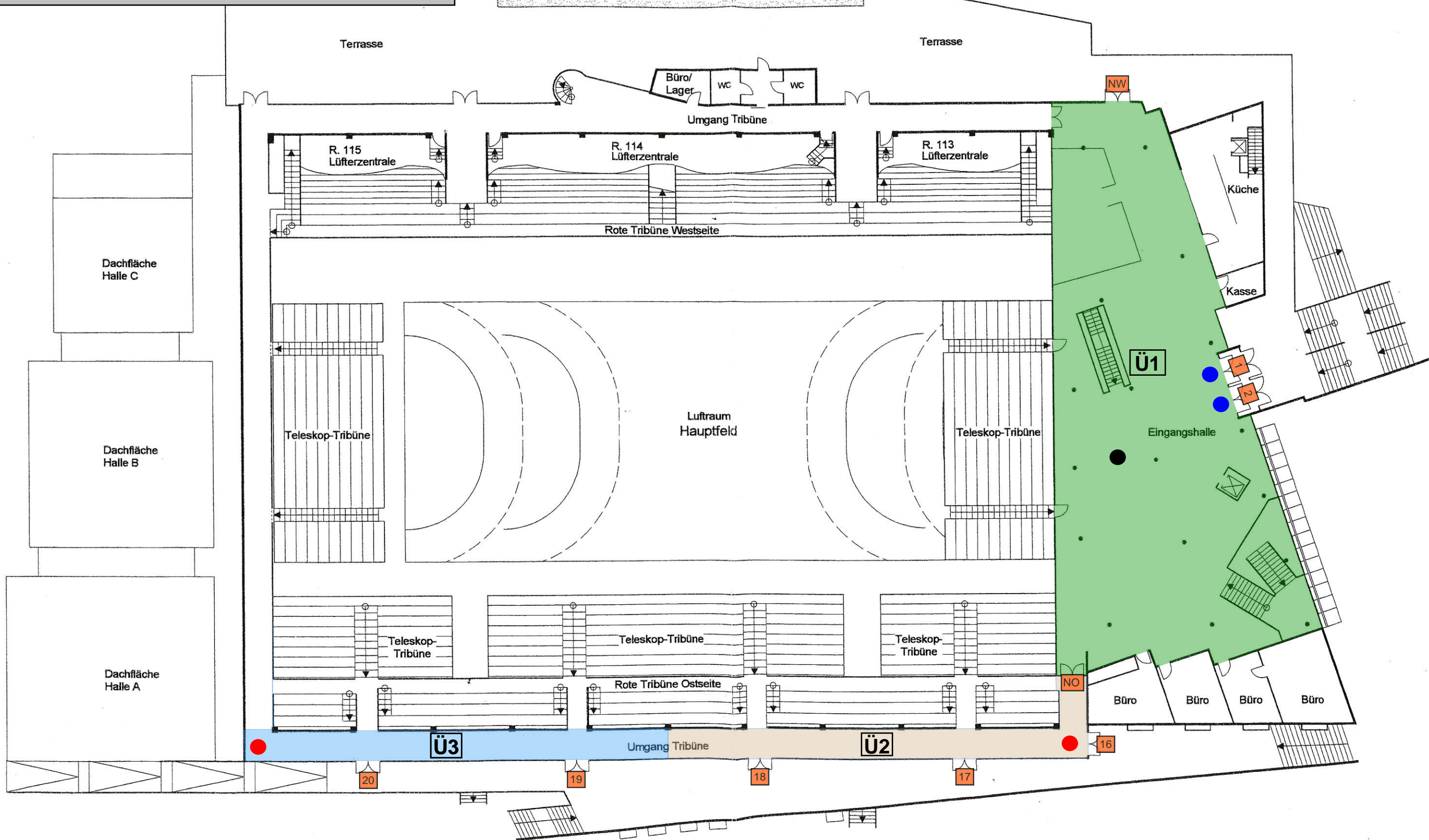
- Positionen, die durch Servicekräfte (Verein oder SD) besetzt werden dürfen, sind in den Tabellen mit einem \* gekennzeichnet.
- Positionen, die durch eine SD-Kraft mit Sachkundenachweis nach § 34a GeWO besetzt werden müssen, sind mit einem \* gekennzeichnet
- Positionen, die durch eine SD-Kraft mit Unterrichtsnachweis nach § 34a GeWO besetzt werden müssen, sind ohne (Sternchen-) Kennzeichnung

**LEGENDE:**

- farbig markierte Bereiche: Überwachungsbereich
- Ü... Bezeichnung Überwachungsbereich
- Standort Ordner
- Standort Einlasskontrolle
- Ordnungsdienstleiter
- Türbezeichnung



**Obergeschoss**

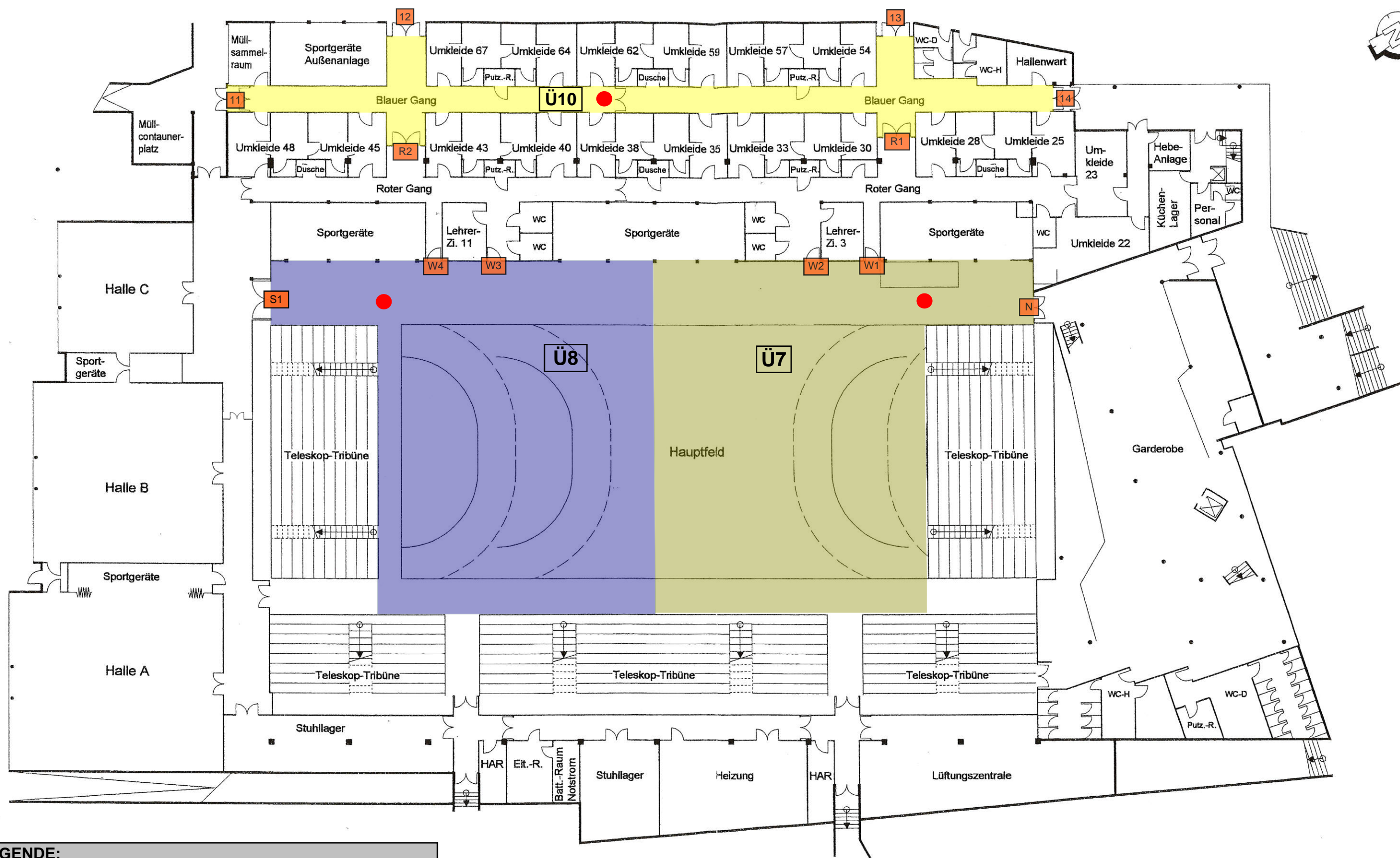


**HINWEIS:** Die im Plan eingezeichneten Ordnungskräfte können sich innerhalb ihres zugeordneten Überwachungsbereichs frei bewegen und entsprechend der Erfordernisse positionieren.

Mehrzwecksporthalle  
**ERD- und OBERGESCHOSS**  
Bodenbacher Strasse 154  
01277 Dresden-Seidnitz

**Variante 1: Ostseite (bis 1.068 Zuschauer)**

**HINWEIS:** Die im Plan eingezeichneten Ordnungskräfte können sich innerhalb ihres zugeordneten Überwachungsbereichs frei bewegen und entsprechend der Erfordernisse positionieren.



Bodenbacher Strasse

**LEGENDE:**

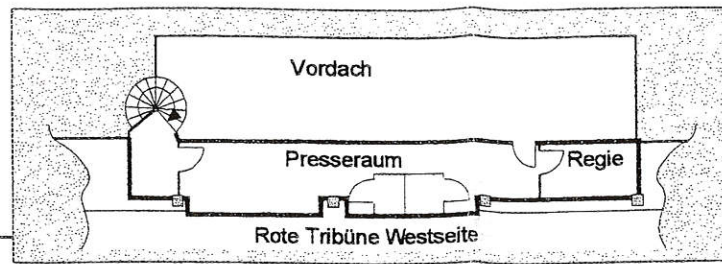
- farbig markierte Bereiche: Überwachungsbereich
- Ü... Bezeichnung Überwachungsbereich
- Standort Ordner
- Standort Einlasskontrolle
- Türbezeichnung

**Variante 1: Ostseite (bis 1.068 Zuschauer)**

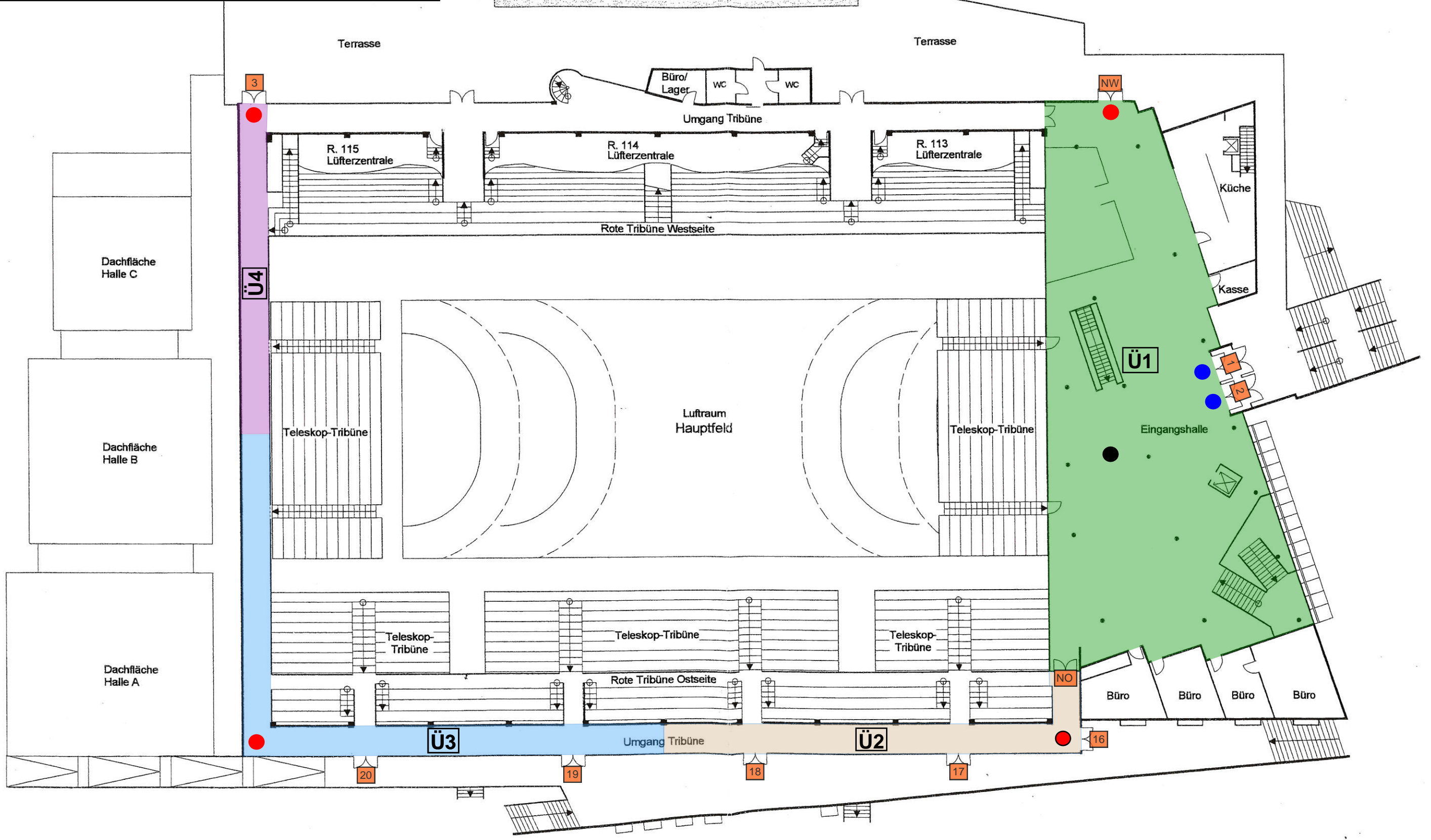
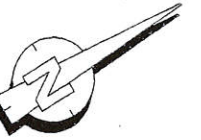
Mehrzwecksporthalle  
**UNTERGESCHOSS**  
 Bodenbacher Strasse 154  
 01277 Dresden-Seidnitz

**LEGENDE:**

- farbig markierte Bereiche: Überwachungsbereich
- Ü... Bezeichnung Überwachungsbereich
- Standort Ordner
- Standort Einlasskontrolle
- Ordnungsdienstleiter
- Türbezeichnung



**Obergeschoss**



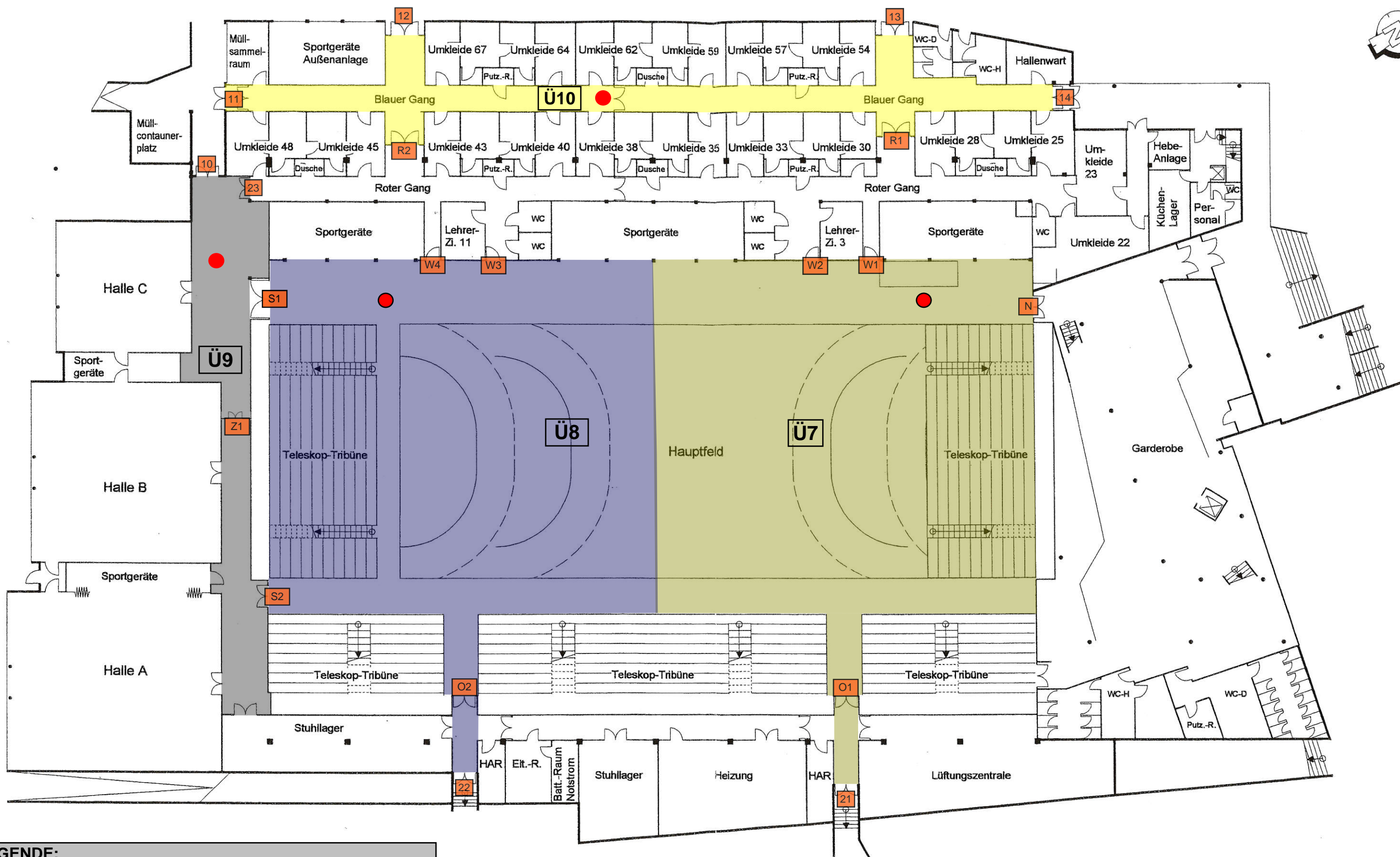
Bodenbacher Strasse

**HINWEIS:** Die im Plan eingezeichneten Ordnungskräfte können sich innerhalb ihres zugeordneten Überwachungsbereichs frei bewegen und entsprechend der Erfordernisse positionieren.

Mehrzwecksporthalle  
**ERD- und OBERGESCHOSS**  
Bodenbacher Strasse 154  
01277 Dresden-Seidnitz

**Variante 2: Ostseite + Block E + Block D (bis 1.788 Zuschauer)**

**HINWEIS:** Die im Plan eingezeichneten Ordnungskräfte können sich innerhalb ihres zugeordneten Überwachungsbereichs frei bewegen und entsprechend der Erfordernisse positionieren.



Bodenbacher Strasse

**LEGENDE:**

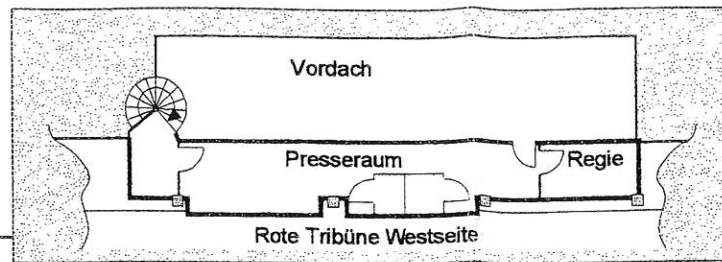
- farbig markierte Bereiche: Überwachungsbereich
- Ü... Bezeichnung Überwachungsbereich
- Standort Ordner
- Standort Einlasskontrolle
- Türbezeichnung

Mehrzwecksporthalle  
**UNTERGESCHOSS**  
 Bodenbacher Strasse 154  
 01277 Dresden-Seidnitz

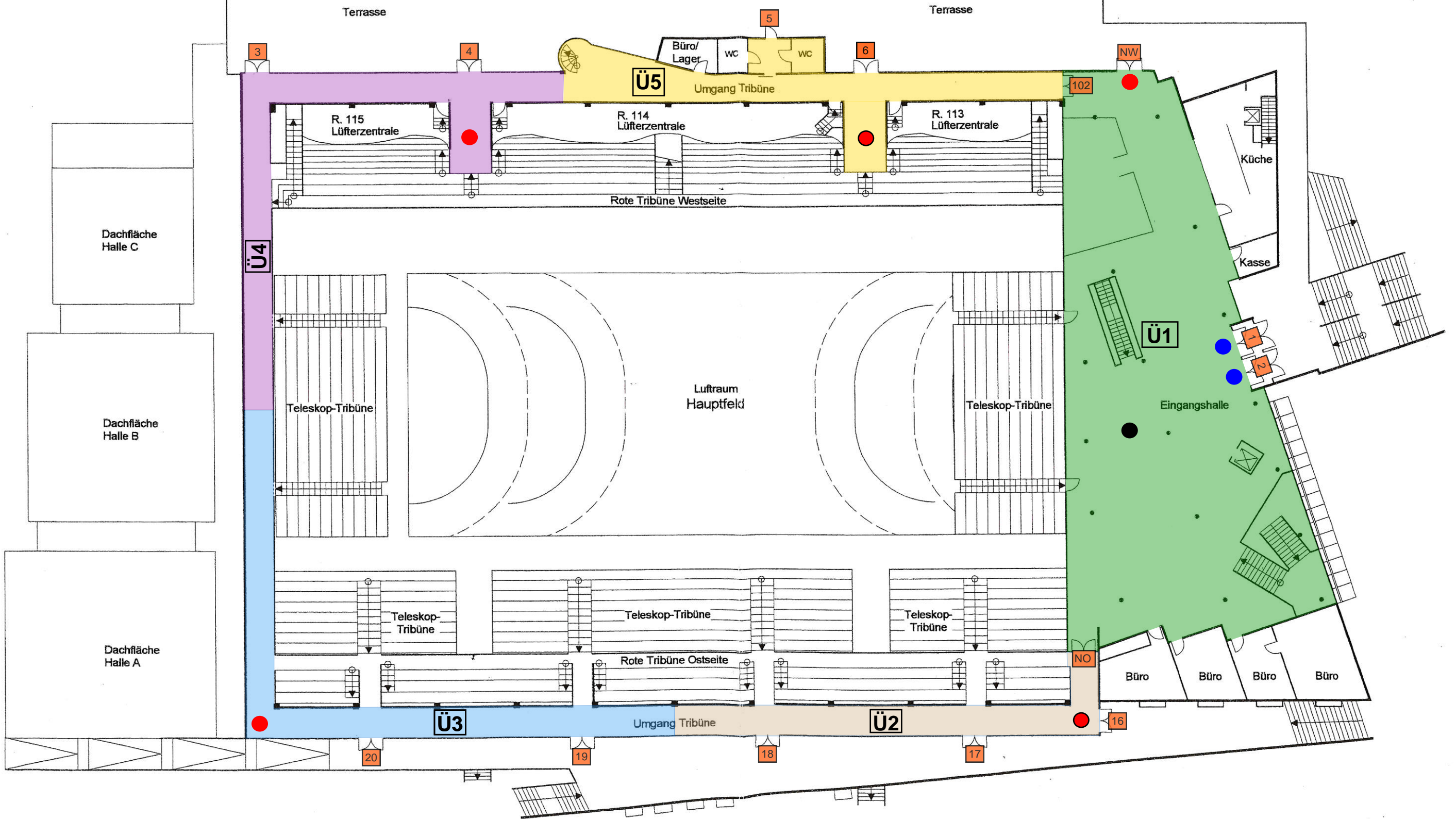
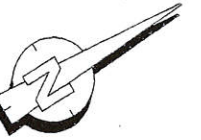
**Variante 2: Ostseite + Block E + Block D (bis 1.788 Zuschauer)**

**LEGENDE:**

- farbig markierte Bereiche: Überwachungsbereich
- Ü... Bezeichnung Überwachungsbereich
- Standort Ordner
- Standort Einlasskontrolle
- Ordnungsdienstleiter
- Türbezeichnung



**Obergeschoss**



Bodenbacher Strasse

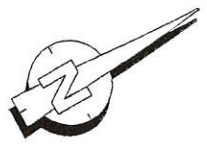
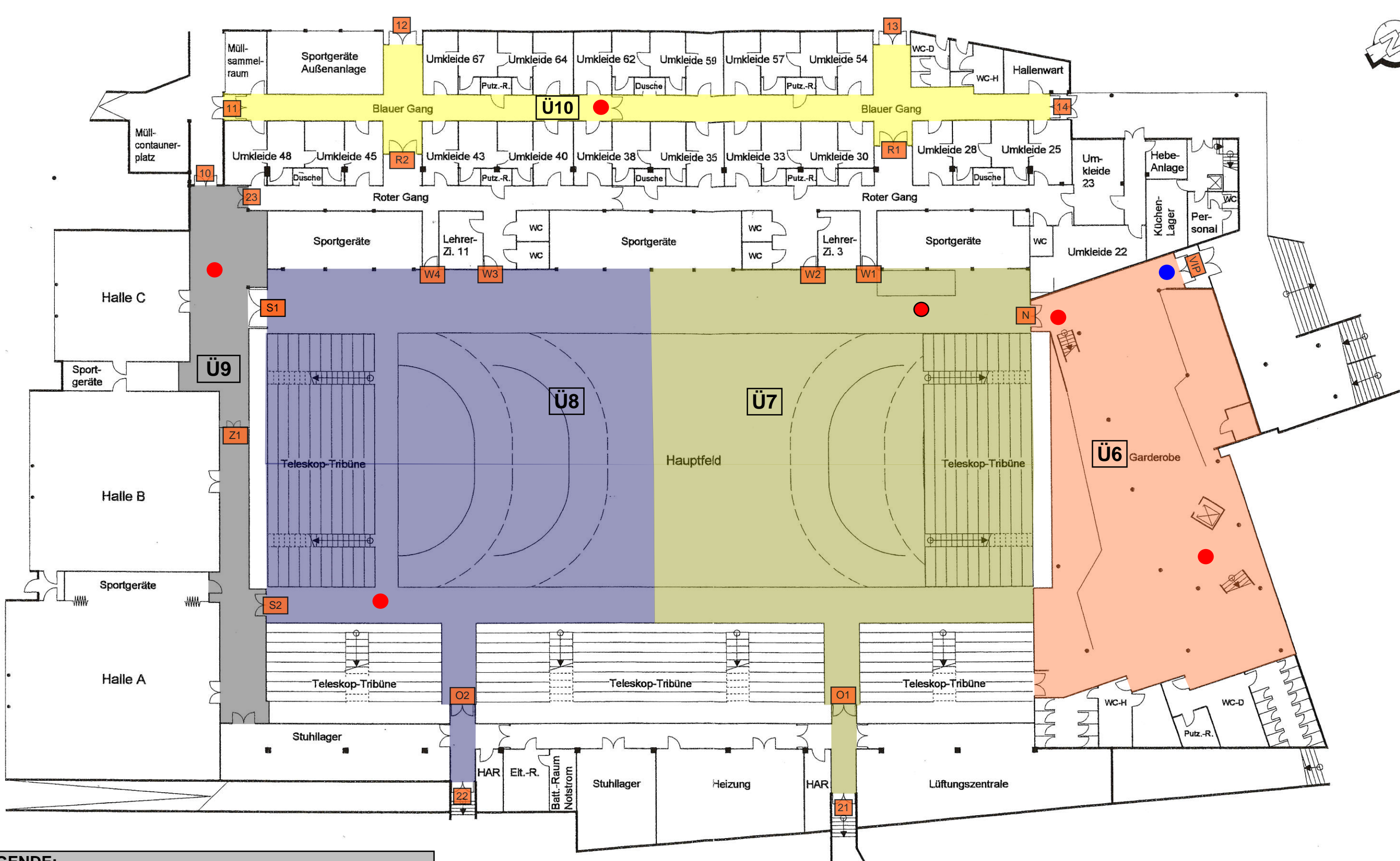
**HINWEIS:** Die im Plan eingezeichneten Ordnungskräfte können sich innerhalb ihres zugeordneten Überwachungsbereichs frei bewegen und entsprechend der Erfordernisse positionieren.

Mehrzwecksporthalle  
**ERD- und OBERGESCHOSS**

Bodenbacher Strasse 154  
01277 Dresden-Seidnitz

**Variante 3: Vollausslastung (max. 3.200 Personen in der Halle zulässig)**

**HINWEIS:** Die im Plan eingezeichneten Ordnungskräfte können sich innerhalb ihres zugeordneten Überwachungsbereichs frei bewegen und entsprechend der Erfordernisse positionieren.



Bodenbacher Strasse

- LEGENDE:**
- farbig markierte Bereiche: Überwachungsbereich
  - Ü... Bezeichnung Überwachungsbereich
  - Standort Ordner
  - Standort Einlasskontrolle
  - Türbezeichnung

Mehrzwecksporthalle  
**UNTERGESCHOSS**  
 Bodenbacher Strasse 154  
 01277 Dresden-Seidnitz

**Variante 3: Vollausslastung (max. 3.200 Personen in der Halle zulässig)**