



Sächsische Landesvereinigung
für Gesundheitsförderung e.V.

Prävention und Pflegebedürftigkeit

Johann Große
Dresden, 20. Juni 2018

SLfG e.V.

- Die Sächsische Landesvereinigung für Gesundheitsförderung e. V. (SLfG) macht sich stark für die Gesundheitsförderung und Prävention in Sachsen
- Gründung 1990 als gemeinnütziger, politisch und konfessionell unabhängiger Verein
- 55 Organisationen sind zur Zeit Mitglieder der SLfG
- Basis der Arbeit ist die Ottawa-Charta der WHO von 1986

Wie wir arbeiten...

Basisaktivitäten

Organisation von Fachtagungen, Kongressen,
Expertengesprächen, Workshops

Koordination LRV Sachsen
Netzwerke Schule, Kita, Kommune, Betrieb

Kompetenz und Beratungsstelle „Kinder
stärken“

Informationen, Transfer, Lobby- und Gremienarbeit

Entwicklung und Verleih methodischer
Materialien, Handbücher, Ausstellungen

Trainings, Multiplikatorenfortbildungen
Kordinierungsstellen „Gesundheitliche
Chancengleichheit“

sachsenweite Gesundheitswoche

Richtlinie Gesundheitsförderung

Lebenswelten

KITA

- FREUNDE
- Schatzsuche

Schule

- MindMatters
- Be Smart – Don't Start

Betrieb

- Serious Game
- Infostelle „Betriebliche Gesundheitsförderung“

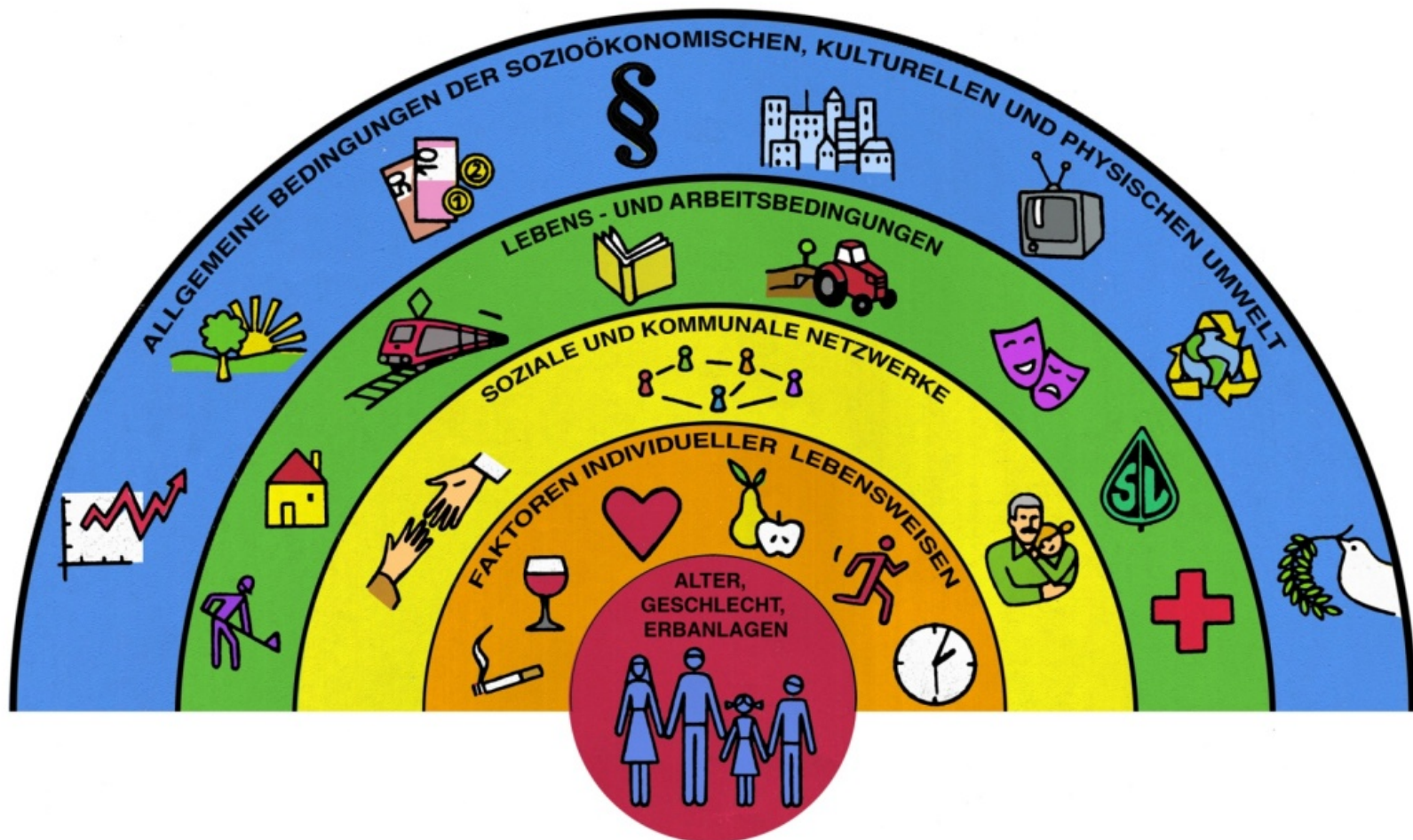
Gesund im Alter

- Aktiv und gesund altern

Kommune

- Sächsische Gesundheitswoche
- RAGs in Sachsen

Einflussfaktoren auf die Gesundheit

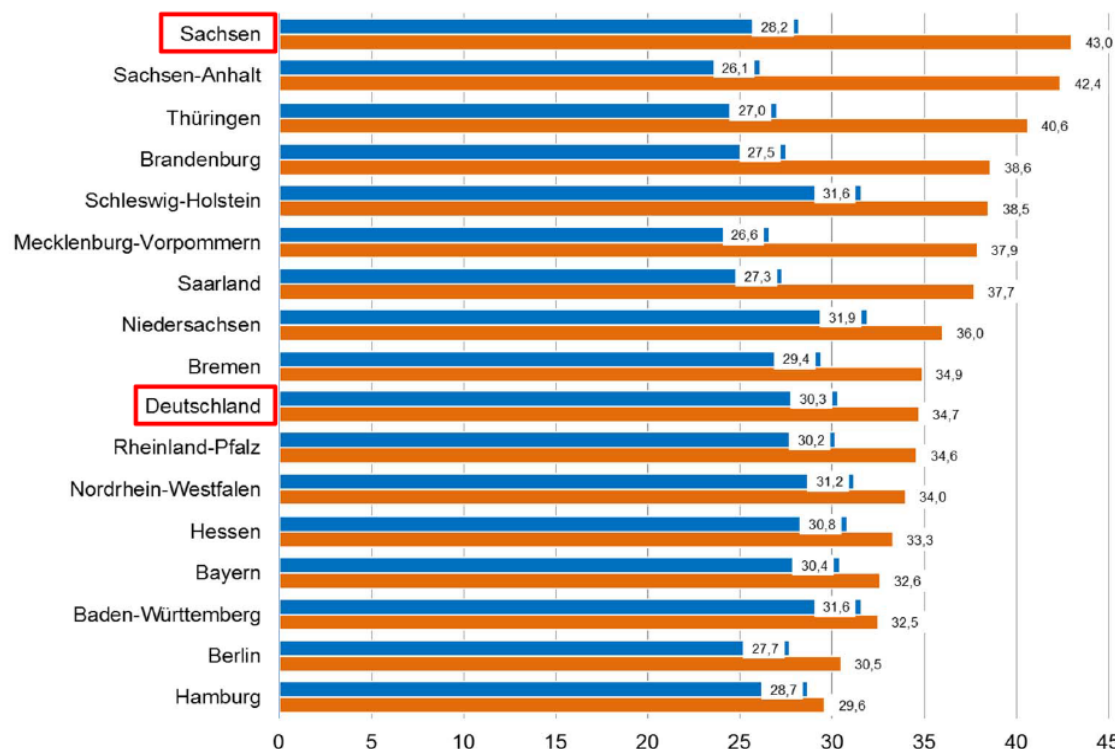


statistisch betrachtet ...

Altenquotient

Jugend- und Altenquotienten 2015
nach Bundesländern

SÄCHSISCHE
STAATSKANZLEI



Jugendquotient:

Personen unter 20 Jahren
zu 100 Personen im Alter
von 20 bis unter 65 Jahren

Altenquotient: 65-Jährige
oder Ältere je 100
Personen im Alter von 20
bis unter 65 Jahren

■ Jugendquotient
■ Altenquotient

Quelle:

Daten - Statistisches Bundesamt, Fachserie 1, Reihe 1.3, 2015

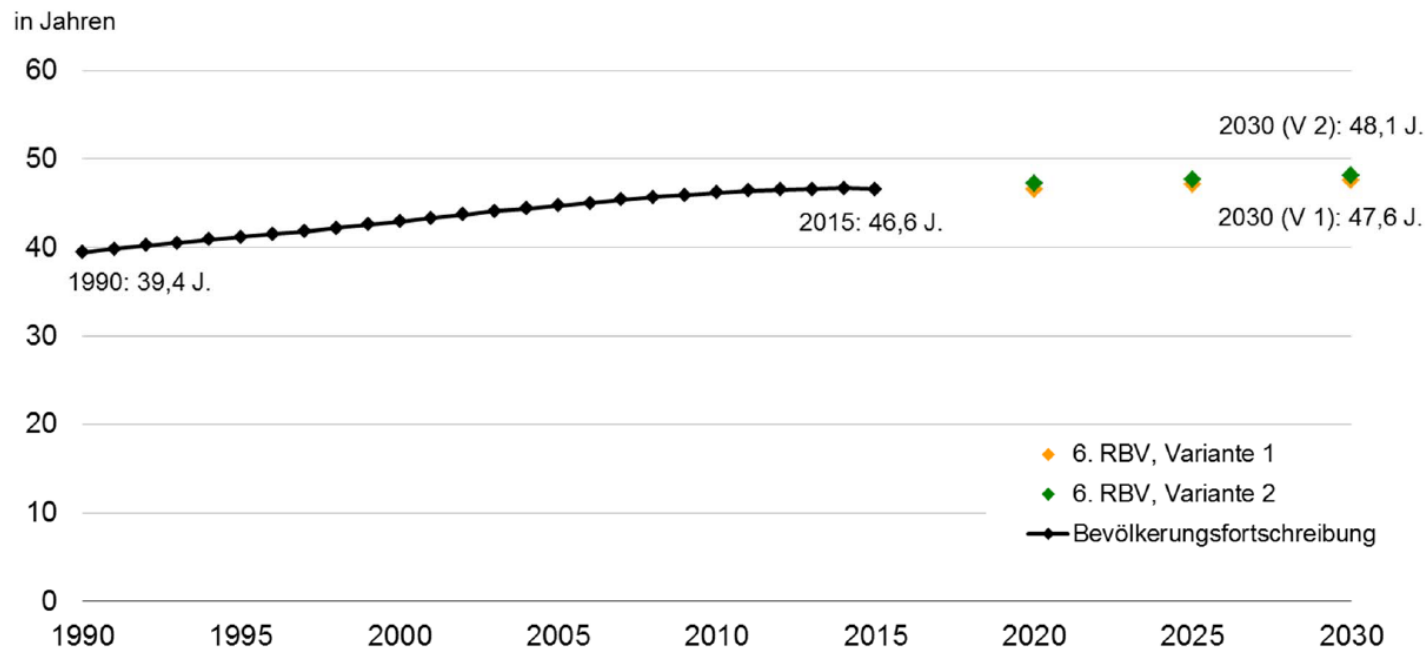
Grafik - Sächsische Staatskanzlei, Ref. 32

statistisch betrachtet ... Durchschnittsalter

SÄCHSISCHE
STAATSKANZLEI



Durchschnittsalter der Bevölkerung in Sachsen 1990 bis 2015, 2020, 2025, 2030



Quellen: Daten - Statistisches Landesamt des Freistaates Sachsen - 1990 bis 2010: Bevölkerungsfortschreibung auf Basis der Registerdaten vom 3. Oktober 1990; 2011-2015: Bevölkerungsfortschreibung auf Basis des Zensus vom 9. Mai 2011; 2020-2030: 6. Regionalisierte Bevölkerungsvorausberechnung für den Freistaat Sachsen bis 2030;
Grafik - Sächsische Staatskanzlei, Ref. 32

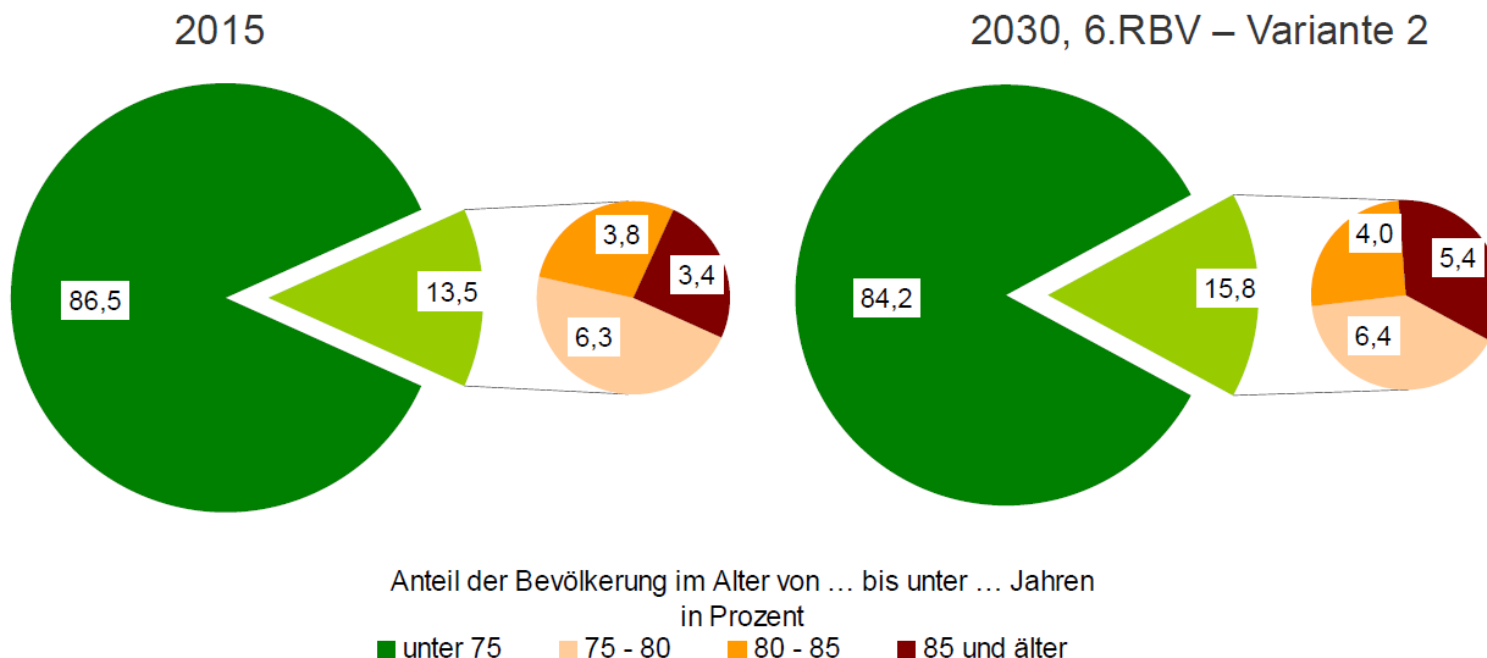
statistisch betrachtet ... Bevölkerung 75 und mehr

SÄCHSISCHE
STAATSKANZLEI



Freistaat
SACHSEN

Anteil der Bevölkerung im Alter von 75 und mehr Jahren
an der Gesamtbevölkerung 2015 und 2030



Quellen: Daten - Statistisches Landesamt des Freistaates Sachsen, 2015: Bevölkerungsfortschreibung, 2030: 6. Regionalisierte Bevölkerungsvorausberechnung für den Freistaat Sachsen bis 2030, Variante 2
Grafik - Sächsische Staatskanzlei, Ref. 32

statistisch betrachtet ... Leistungsempfänger SPV

Datengrundlage	2015	Veränderungen 2015 gegenüber 2009 in %
ambulant		
Pflegebedürftige	49618	+ 33,8
stationär		
Pflegebedürftige	54091	+ 18,0
pflegende Angehörige (Angehörige, Lebenspartnern, Nachbarn oder sonst. Ehrenamtliche Pflegepersonen)		
Leistungsempfänger mit ausschließlich Pflegegeld	68059	+ 24,9

Statistisches Landesamt Sachsen, 2017

Begrifflichkeiten

■ Prävention

- Zurückdrängen von krankheitsauslösenden Faktoren, um Krankheiten zu vermeiden (interdisziplinär)
- Vorbeugung von Verschlechterung der Gesundheit und Vermeidung von Beeinträchtigungen

■ Gesundheitsförderung

- Stärkung der gesundheitlichen Ressourcen durch Verbesserung der Lebensbedingungen

■ Pflegebedürftigkeit

- gesundheitlich bedingte Beeinträchtigungen der Selbstständigkeit oder der Fähigkeiten, wodurch die Hilfe durch andere notwendig wird
Ressourcenorientiert
- Dauer von mindestens sechs Monaten

Prävention – Gesundheitsförderung

Prävention

- Auftreten von Krankheiten vermeiden
- Krankheitsauslösende Faktoren verdrängen
- *Was macht krank?*

Gesundheitsförderung

- Lebenswelt stärken
- Stärkung der gesundheitlichen Ressourcen
- *Was hält gesund?*

Leitfaden Prävention

Gesundheit

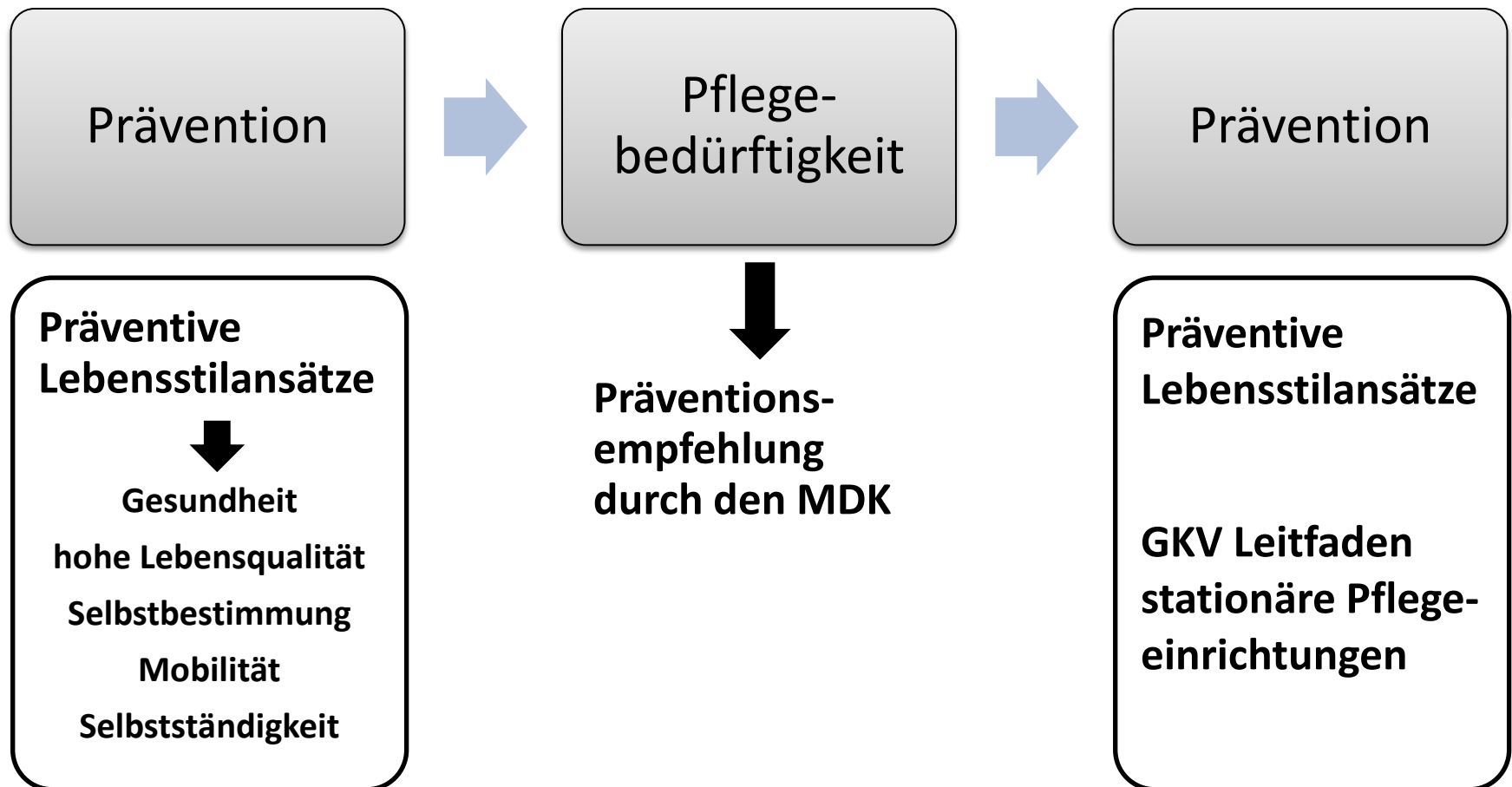
hohe Lebensqualität

Selbstbestimmung

Mobilität

Selbstständigkeit

Prävention und Pflegebedürftigkeit



SLfG und Prävention/Gesundheitsförderung

- 1. Fachkonferenz Prävention und Gesundheitsförderung „Gesund im Alter“
- Fachtagung „Gesund im Alter – Selbstbestimmt oder doch fremdbestimmt?“
- Fortbildungsveranstaltung zum Thema „Mundgesundheit im Alter“ in Zusammenarbeit mit der Landeszahnärztekammer
- Betriebliche Gesundheitsförderung und Stressprävention von beruflich Pflegenden „Stressrekord“

Stress 
Rekord

SLfG und Prävention/Gesundheitsförderung

- Bewegungsförderung Broschüre „Aktiv und gesund altern“
- Demenzfachtag



Angebote

■ In-form.de – Initiative gesunde Ernährung und mehr Bewegung

- Essen und Trinken im Alter
- Ernährung bei Diabetes mellitus
- Fit im Alltag und aktiv gegen Stürze
- Essen und Trinken bei Demenz
- ...



■ BZgA

- Älter werden in Balance
- Gesund und aktiv älter werden



Angebote

■ regional/kommunal

- Kommunale Bewegungsangebote
- Wohnungsbaugenossenschaften- Wohnberatung (z. B. Sturzprävention, Demenz)
- Selbsthilfenetzwerk Sachsen – „Mobilitätstraining für Rollatornutzer“ Handhabungstraining
- Bund der Osteologen Sachsen – „Sturzrisiko im Alter, Ursachen erkennen und Folgen vermeiden“ Diagnostikinstrument und Bewegungsprogramm
- Pflegeberatung (z. B. Ernährung bei Pflegebedürftigkeit)

Angebote

■ GKV

- TK Sachsen – E-Health Award 2017 „Sturz APP“
- Barmer GEK – „Wie vermeide ich Stürze?“ Broschüre für Pflegende Angehörige, weitere Pflegepersonen und ihre Pflegebedürftigen
- AOK Plus – Praxisratgeber Sturzprävention
- vdek und Diakonie Stadtmission Dresden - Förderung der körperlichen Aktivität und Konzepterstellung zur Prävention von Gewalt in der Pflege

■ Pflegende Angehörige

- DGUV, SVLFG und Knappschaft – „Informationsbroschüre – Prävention von Erkrankungen“

Ausblick

- Stationäre Pflegeeinrichtungen (Leitfaden Prävention)
- Pflegende Angehörige
- Beruflich Pflegende
- Aufsuchende Angebote

Vielen Dank für Ihre Aufmerksamkeit

Johann Große
Sächsische Landesvereinigung für Gesundheitsförderung
Projektkoordinator
grosse@slfg.de
0351 - 50193653