

Eingliederungshilfe

für Kinder und Jugendliche mit (drohender)
körperlicher und/oder geistiger Behinderung



Foto: www.pixabay.de

Dresdner Pflegestammtisch
23. August 2017

Landeshauptstadt
Dresden



Dresden.
Dresden

Beratung für Menschen mit Behinderung

- für Eltern, Angehörige, Personensorgeberechtigte
- Informationen zu allen Fragen, die im Zusammenhang mit einer Behinderung stehen
- Stärkung der Selbsthilfepotenziale
- Vermittlung von Angeboten
- Beratung möglich bei freien Trägern oder im Sozialamt (Sachgebiet Eingliederungsleistungen,



Eingliederungshilfe für Kinder bis zur Einschulung

- heilpädagogische Frühförderung und -beratung durch interdisziplinäre Frühförderstellen (oder am Sozialpädiatrischem Zentrum)
 - Überweisung durch Kinderarzt notwendig
 - Erstgespräch und Diagnostik
 - in der Regel wöchentlich eine Förderung in der häuslichen Umgebung
- Betreuung in einer integrativen Kindertageseinrichtung
 - heilpädagogische Gruppe
 - Integrative Betreuung (Entrichtung des Elternbeitrags für Kindertagesbetreuung)

Kindertageseinrichtung



Eingliederungshilfe für Schülerinnen und Schüler mit Körper- und/oder geistiger Behinderung

Rund um den Besuch einer **Förderschule**:

- Ganztagsbetreuung für körperbehinderte, sehbehinderte/blinde, hörbehinderte und sprachbehinderte Kinder und Jugendliche in den Einrichtungen an den Förderschulen
- Ferienbetreuung an Schulen für geistig behinderte Kinder und Jugendliche
- Schulassistenz, wenn der Förderschulbesuch ohne diese Unterstützung nicht möglich ist
- Wohnen im Heim an der Förderschule

Ferienbetreuung



Eingliederungshilfe für Schülerinnen und Schüler mit Körper- und/oder geistiger Behinderung

Rund um die integrative Beschulung an einer **Regelschule**:

- Schulassistenz, wenn der Schulbesuch ohne diese Unterstützung nicht möglich ist
- Einzelintegration in den Hort



Schulassistentenz

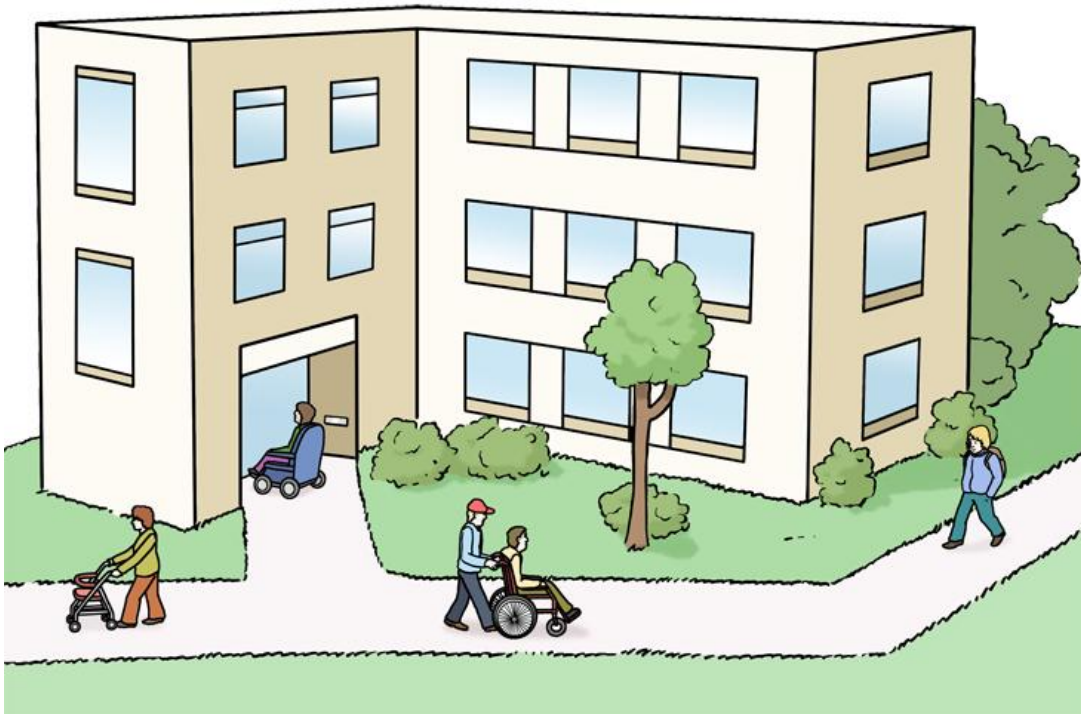


Eingliederungshilfe für Kinder und Jugendliche mit Körper- und/oder geistiger Behinderung

Wohnen

- Wohnen im Heim für behinderte Kinder und Jugendliche oder für Kinder, die aufgrund der Schwere der Behinderung nicht durch die Eltern betreut werden können
- Wohnen bei einer Pflegefamilie für Kinder mit Behinderung

Wohnen im Heim

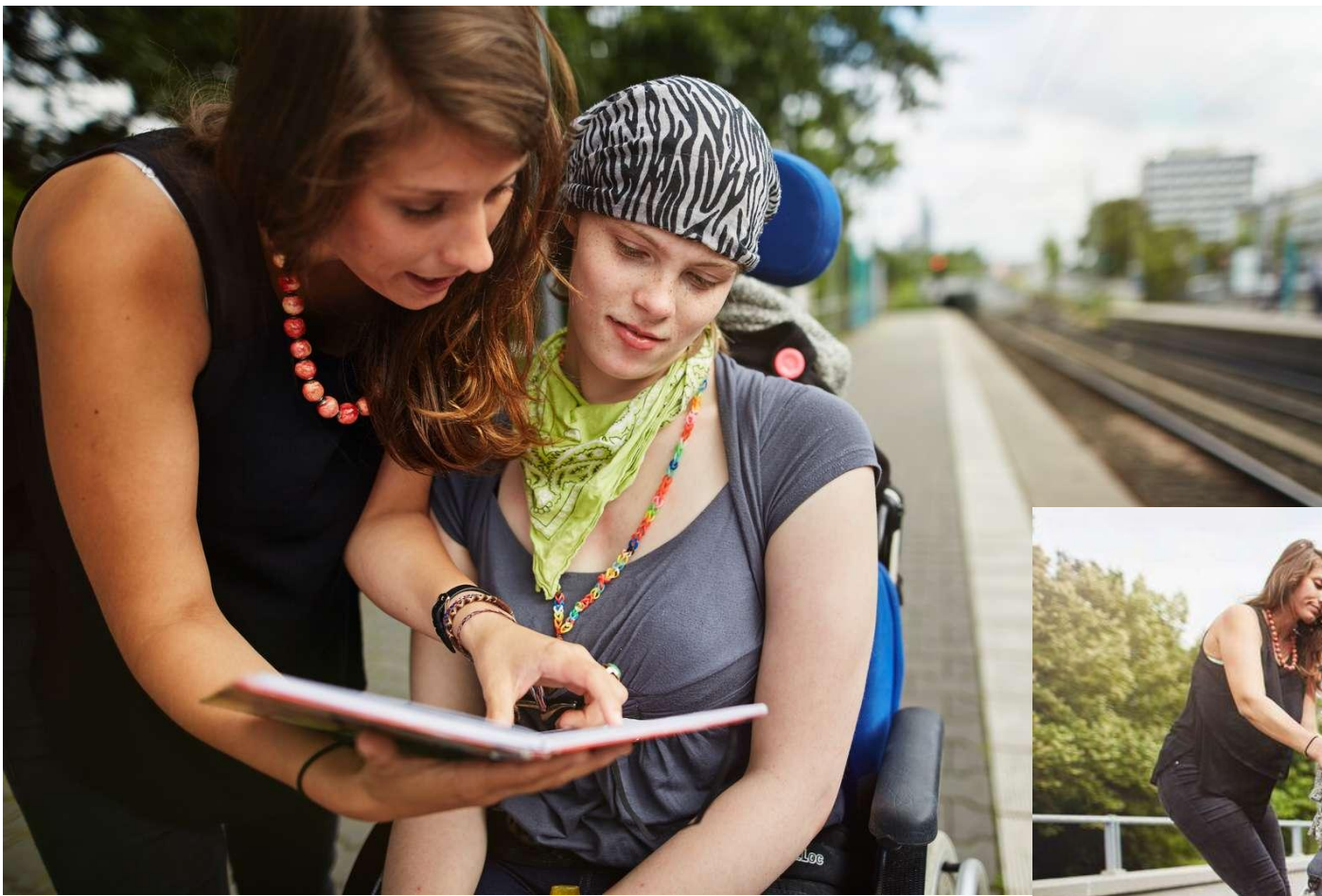


Angebote für Jugendliche mit Körper- und/oder geistiger Behinderung

Ambulant mobiler Dienst (auch für Erwachsene)

- Hilfen zur Teilhabe am gemeinschaftlichen Leben auf Antrag, z. B. zur Freizeitgestaltung und zur Unterstützung beim Besuch sportlicher oder kultureller Aktivitäten
- als Einzelunterstützung oder in der Gruppe

Ambulant mobiler Dienst



Angebote für Kinder und Jugendliche mit Körper- und/oder geistiger Behinderung

- **Familienentlastender Dienst und**

- **Kurzzeitbetreuung**

- **Ambulante Dienste**

- ➡ niedrigschwellig und antragsfrei

- ➡ zur Entlastung der Eltern

Familienentlastender Dienst



Kurzzeitbetreuung



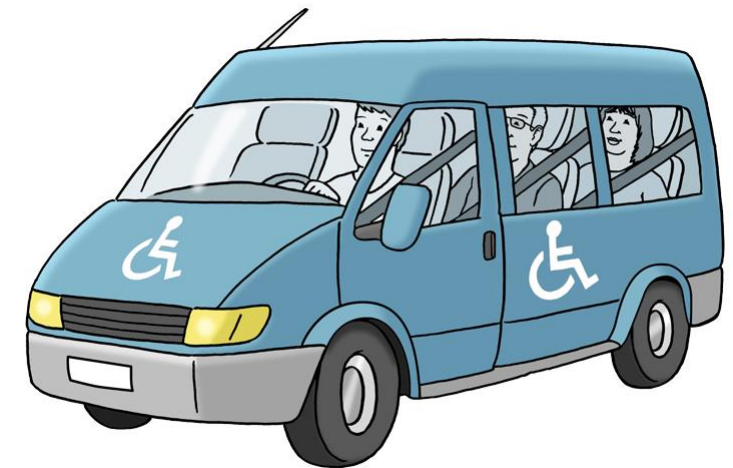
Angebote für Kinder und Jugendliche mit Körperbehinderung

Mobilitätshilfen

- Schwerbehindertenfahrdienst der Landeshauptstadt Dresden nach Richtlinie

➡ Ausgabe von Wertmarken zur Nutzung von Fahrdiensten

Fahrdienst



Haben Sie noch Fragen?

Sachgebiet Eingliederungsleistungen des Sozialamtes

Junghansstraße 2, 01277 Dresden

I. Etage Raum 163

Telefon: (03 51) 4 88 49 50

E-Mail: eingliederungsleistungen@dresden.de

