

BARMER

**Entlastung in der
häuslichen Pflegesituation
- Umfangreiche Angebote
zur Unterstützung**

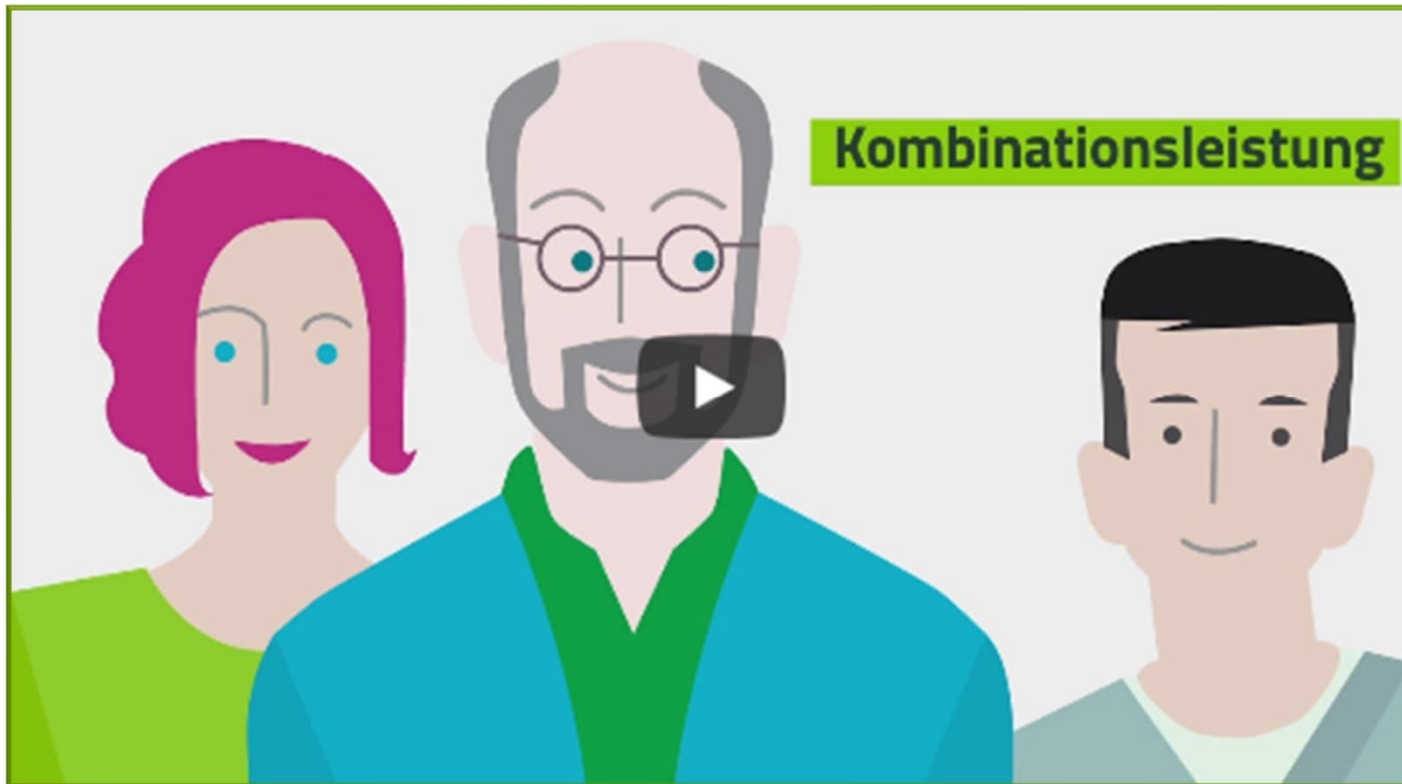
Entlastungsbetrag

17.09.2025



Pflegebedürftigkeit – was nun?

Unterstützung bei der häuslichen Pflege



Entlastungsbetrag

Angebot zur Unterstützung in der Häuslichkeit

Voraussetzungen



- Mindestens Pflegegrad 1
- Pflege im häuslichen Bereich (z. B. auch betreutes Wohnen, Servicewohnen)
- Nach Landesrecht anerkannte Unterstützungsangebote im Alltag
- Vorversicherungszeit (bei Erstanträgen): mindestens 2 Jahre innerhalb der letzten 10 Jahre Mitgliedschaft in der gesetzlichen PV
(bei familienversicherten Kindern muss dies ein Elternteil erfüllen)

Besonderheiten



- Bei Sozialhilfeempfängern ohne Kassenmitgliedschaft (Leistungsaushilfe) übernimmt der Sozialhilfeträger die Pflegeleistungen
- Im Ausland lebende Kunden haben keinen Anspruch auf Entlastungsbetrag

Entlastungsbetrag

Angebot zur Unterstützung in der Häuslichkeit

Leistungshöhe



- Monatlicher Anspruch in Höhe von 131 Euro (zweckgebundene Sachleistung)
- Voller Anspruch besteht auch für Teilmonate (mindestens 1 Tag)
- Nicht verbrauchte Beträge können angespart und später genutzt werden, spätestens bis zum 30.06. des Folgejahres
- Vorschusszahlung aus zukünftigen Ansprüchen ist nicht möglich

Besonderheiten



- Beihilfeberechtigte haben Anspruch auf Hälfte der Leistungen (andere Hälfte durch Beihilfe)
- Kürzung, wenn Anspruch bei anderen Stellen besteht, z. B. Unfallversicherungsträger, BVG
- Bezieher ambulanter Pflegeleistungen ab Pflegegrad 2 können bis zu 40 Prozent ihrer (nicht genutzten) Sachleistungsansprüche zur Finanzierung anerkannter Angebote zur Unterstützung im Alltag nutzen

Entlastungsbetrag

Angebot zur Unterstützung in der Häuslichkeit

Betreuungsangebote

- Einzel- oder Gruppenbetreuung von Pflegebedürftigen mit allgemeinem oder besonderem Betreuungsbedarf (z. B. Demenz-Cafés, Spielenachmittag, Vorlesen zu Hause)

Angebote zur Entlastung von Pflegenden

- Angebote der gezielten Entlastung und beratenden Unterstützung (z. B. Pflegebegleiter als dauerhaften festen Ansprechpartner)



Angebote zur Entlastung im Alltag

- Unterstützung bei der Bewältigung des Alltags, besonders bei der Haushaltsführung oder Organisation von Hilfeleistungen (z. B. Serviceangebot für haushaltsnahe Dienstleistungen)

Unterstützung bei der Körperpflege

- Nur bei Pflegegrad 1
- Nur durch zugelassene Pflegedienste

Entlastungsbetrag

Angebot zur Unterstützung in der Häuslichkeit

Leistungserbringer

- Betreuungsgruppen für Demenzkranke (z. B. Alzheimergruppen)
- Helferkreise zur stundenweise Entlastung pflegender Angehöriger im häuslichen Bereich
- Tagesbetreuung in Kleingruppen oder Einzelbetreuung
- Agenturen zur Vermittlung von Betreuungs- und Entlastungsleistungen sowohl für Versicherte als auch Pflegepersonen
- Familienentlastende Dienste
- Serviceangebote für haushaltsnahe Dienstleistungen
- Alltagsbegleitung
- Pflegebegleitung
- Kontaktdaten von Anbietern vermitteln [Pflegeretzwerke](#) oder unter [Pflegelotse](#)
- Alle Anbieter benötigen die Anerkennung nach Landesrecht



Entlastungsbetrag

Nachbarschaftshilfe – Sachsen



Voraussetzungen

- Volljährig
- Nicht bis zum 2. Grad verwandt oder verschwägert, nicht Pflegeperson, nicht zusammenlebend
- Max. 40 Stunden im Monat
- Haftpflichtversicherung
- Absolvierter Grundkurs Nachbarschaftshilfe (4 x 90 min) bzw. regelmäßig Aufbaukurs Nachbarschaftshilfe (2 x 90 min)
- Infos, Kursangebote und Formulare: Website des Pflegenetz Sachsen
- Vergütung: Max. 10 €/ Stunde; sofern die Vergütung unter 5 €/ Stunde bleibt, entfällt die Verpflichtung, eine Haftpflichtversicherung nachzuweisen (fällt dann unter die Sammelhaftpflicht- und Unfallversicherung des Landes Sachsen für Ehrenamtliche)

Angebote zur Unterstützung im Alltag

BARMER Online-Kurs Nachbarschaftshilfe

- Kostenloses Angebot
- Zur Qualifizierung für die Anerkennung als Nachbarschaftshelferin oder Nachbarschaftshelfer
- Entsprechend der Regelungen in Sachsen
- Möglichkeit, den Kurs bequem am PC, Tablet oder Smartphone zu absolvieren

www.barmer-onlinekurs-nachbarschaftshilfe.de



Angebote zur Unterstützung im Alltag

BARMER Pflegecoach

- Verschiedene Themen aus dem Bereich der Pflege und Betreuung in anschaulichen Modulen
- Nützliche Informationen rund um die Pflege und Antworten auf viele Fragen
- Praktische Tipps und Hinweise
- Sicherheit für den Alltag

www.barmer.de/pflegecoach

Themenübersicht



Pflegeversicherung & Co.



Im Notfall helfen



Bewegung wirksam unterstützen



Körperpflege



Verstehst du mich?



Demenz verstehen

Angebote zur Unterstützung im Alltag

Video-Service



Pflegeversicherung >
Hier finden Sie Erklärvideos zu den Leistungen der Pflegeversicherung.



Erfahrungsberichte und Reportagen >
Pflegende Angehörige geben einen Einblick in ihre Lebenssituation und berichten von ihrem ganz persönlichen Umgang mit der Pflege und den täglichen Belastungen.



Wir unterstützen Sie...
Informationen und Tipps für pflegende Angehörige

Aufhelfen nach einem Sturz

Aufhelfen nach einem Sturz >



Wir unterstützen Sie...
Informationen und Tipps für pflegende Angehörige

Aufrichten im Bett

Aufrichten im Bett >



Pflegerische Anleitungen >
Wie helfe ich meinem Angehörigen beim Aufstehen? Ist der Rollator richtig eingestellt? Unsere vielfältigen Anleitungsvideos können weiterhelfen.



Fachliche Informationen >
Sehen Sie hier Beiträge von Expertinnen zu verschiedenen Pflege-Themen.



Wir unterstützen Sie...
Informationen und Tipps für pflegende Angehörige

Bettlaken wechseln

Bettlaken wechseln >



Wir unterstützen Sie...
Informationen und Tipps für pflegende Angehörige

Einfache Bewegungsübungen

Bewegungsübungen >

Angebote zur Unterstützung im Alltag

Pflegekompass in der BARMER App

Jederzeit informiert, z. B. über

- Erstantrag Pflege (inkl. Eilbegutachtung)
- Überblick des aktuellen Pflegegrades (inkl. Wiederholungsbegutachtung)
- Überblick der aktuellen Leistungen

Kostenübersicht

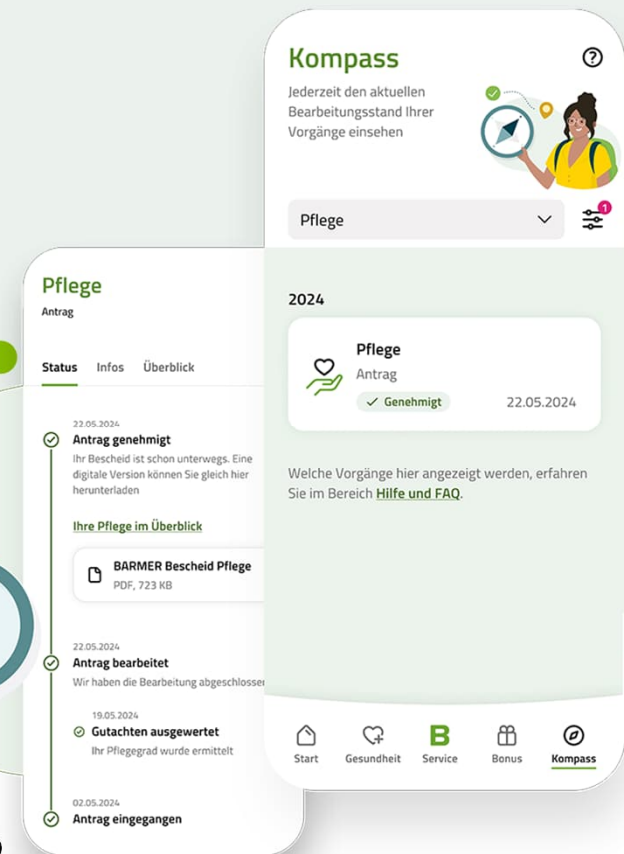
- Budget Entlastungsbetrag
- Auszahlungen der laufenden Pflegeleistung („Kontoauszug“)

Hilfestellungen

- zahlreiche Infos zu unseren Pflegeleistungen und unseren Pflegeangeboten, z.B. Pflegecoach
- Tipps für die Vorbereitung auf eine Begutachtung

Zugang

- Aktiviertes Benutzerkonto „Meine BARMER“
- Kostenlose BARMER-App



Raum für Ihre Fragen

Telefonische Beratung unter **0800 333 1010**

Kostenloses Onlineangebot für Pflegepersonen: <https://barmer-pflegecoach.de/>

