

Besondere Einsatzgruppe der Landeshauptstadt Dresden



Ordnungsamt

Landeshauptstadt
Dresden

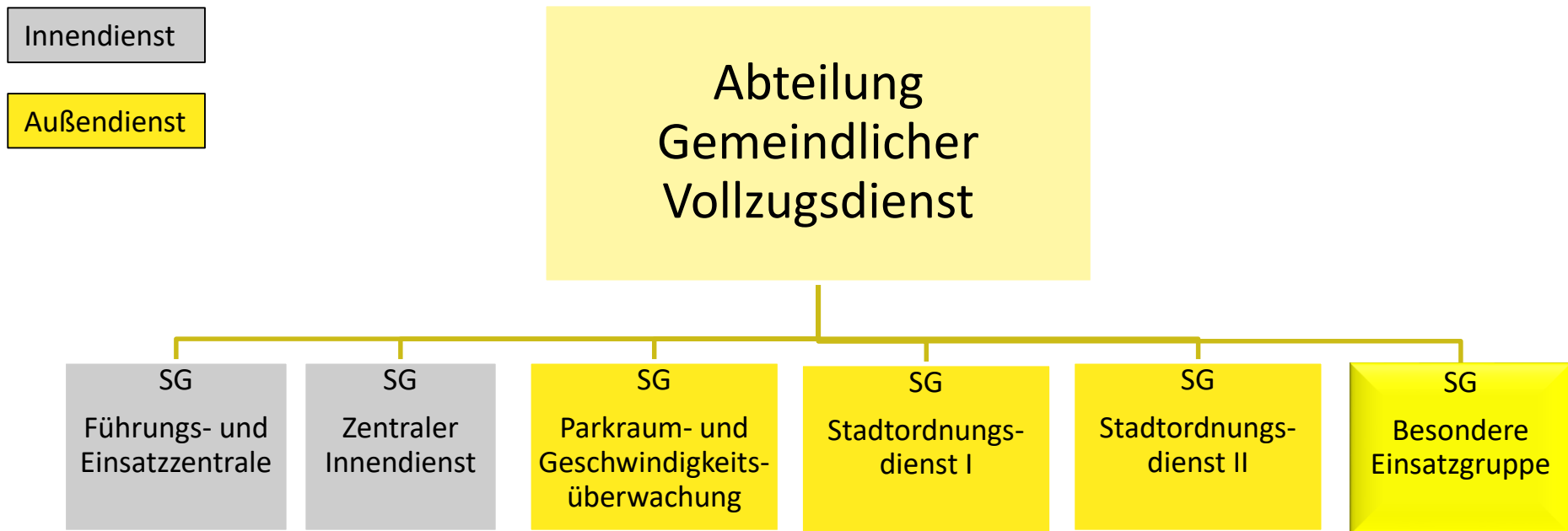


Dresden.
Dresdner

Der Gemeindliche Vollzugsdienst (GVD)

- die Landeshauptstadt Dresden (als Kreis- und Ortspolizeibehörde) und Gemeinden (als Ortspolizeibehörden) bedienen sich sog. gemeindlichen Vollzugsbediensteten
- die Polizeibehörden haben die Aufgabe, Gefahren für die öffentliche Sicherheit oder Ordnung abzuwehren und müssen Vorbereitungen treffen um zukünftige Gefahren abwehren zu können
- die gemeindlichen Vollzugsbediensteten haben im Rahmen ihrer auf den Gemeindebereich beschränkten Aufgaben die Stellung von Polizeibeamten
 - > sind nicht Angehörige des Polizeivollzugsdienstes

Struktur des Gemeindlichen Vollzugsdienstes



Die Abteilung Gemeindlicher Vollzugsdienst verfügt derzeit über ca. 180 Planstellen verteilt auf sechs Sachgebiete und die Abteilungsleitung.

Die Besondere Einsatzgruppe

■ der Anfang:



■ ... und heute:



Die Besondere Einsatzgruppe

Aufgabenbereiche:

- Durchsetzung der Regeln der Polizeiverordnung
- regelmäßige Fußstreifen zur Stärkung des subjektiven Sicherheitsgefühls
- Kontrolle von Sondernutzungen im öffentlichen Straßenraum
- Unterstützung anderer Institutionen im Rahmen der Amtshilfe
- Ahndung von Ordnungswidrigkeiten
- Jugendschutzkontrollen

Die Besondere Einsatzgruppe

- Durchsetzung des Gesetzes zum Schutz der Bevölkerung vor gefährlichen Hunden



Die Besondere Einsatzgruppe

- Kontrollen der öffentlichen Grün- und Erholungsanlagen (z. B. Vorgehen gegen unerlaubtes Grillen, Verschmutzung, Vandalismus)



Die Besondere Einsatzgruppe

- Einsatz in Bereichen mit massiven Störungen der öffentlichen Sicherheit durch zum Teil aggressives/rauschemittelbeeinflusstes Störerpotential



Die Besondere Einsatzgruppe

- Absicherung von Großveranstaltungen (z. B. Bunte Republik Neustadt und Stadtfest)



Die Besondere Einsatzgruppe

- Unterstützung bei der Umsetzung von Maßnahmen im Zusammenhang mit Kampfmittelfunden



Die Besondere Einsatzgruppe

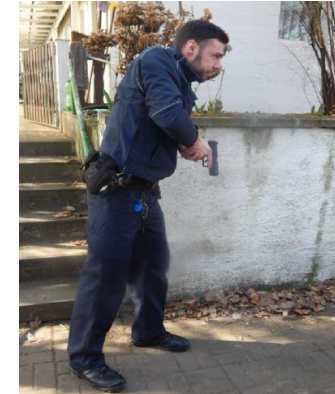
- Im Katastrophenfall direkte Unterstellung zum Verwaltungsstab



Die Besondere Einsatzgruppe

Ausbildung:

- Einsatztraining
- Waffensachkunde
- Selbstverteidigung
- Dienstsport/Konditionssport
- Dienstkunde
- Ersthelferausbildung
- Lehrgang Quereinsteiger/ - innen in der öffentlichen Verwaltung



Die Besondere Einsatzgruppe

Ausrüstung:

- stich- und schussfeste Einsatzwesten mit Schlagschutz, Einsatzhandschuhe, Handfesseln, Reizstoffsprühgerät, Reizstoffabschussgerät, Einsatzstock, taktische Einsatztaschenlampe



Die Besondere Einsatzgruppe

Dienstfahrzeuge:



Was bieten wir?

- geregelte Dienstzeiten im Zweischichtsystem
- eine abwechslungsreiche Tätigkeit im Außendienst
- Uniform und den Aufgaben angemessene Ausrüstung
- tarifliches Entgelt, Jahressonderzahlung sowie Schichtzuschläge
- 30 Tage Erholungsurlaub sowie Schichturlaub
- vielfältige Fort- und Ausbildungsmöglichkeiten, regelmäßiger Dienstsport
- Betriebliche Altersvorsorge und Vergünstigungen im ÖPNV

Was fordern wir?

- abgeschlossene Ausbildung in einem anerkannten Ausbildungsberuf von mind. 3 Jahren oder gleichwertig
- Führerscheinklasse B
- einwandfreies Führungszeugnis sowie die uneingeschränkte gesundheitliche Eignung für den Außendienst
- erfolgreiche Teilnahme an schriftlichen Einstellungstest, Sporttest und Auswahlgespräch
 - *schriftliche Einstellungstest: Allgemeinwissen, Logisches Denken und Gedächtnistest*

Was fordern wir?

Sporttest

Disziplin

Kasten-Bummerang-Test



Standweitsprung



Liegestütz



Cooper-Test



Anforderungen um sicher zu bestehen:

Frauen	72 – 74 Sekunden	1,50 – 1,60m	11 Stück	1800m
Männer	60 – 62 Sekunden	1,80 – 1,90m	25 Stück	2200m
			...in 60 Sekunden	...in 12 Minuten

Fragen oder Interesse?

Dann melde dich unter:

ordnungsamt-gvd@dresden.de

■ Bildrechte innerhalb der Präsentation: © Ordnungsamt Dresden