

# Stadtverwaltung

Die Stadtverwaltung ist dafür zuständig, die politischen Entscheidungen des Stadtrats umzusetzen.

## Oberbürgermeister



Die Beschäftigten arbeiten an **verschiedenen Orten**, zum Beispiel im Neuen Rathaus, in einem Hort oder einer Bibliothek.



Der **Oberbürgermeister** ist der Chef der Stadtverwaltung.

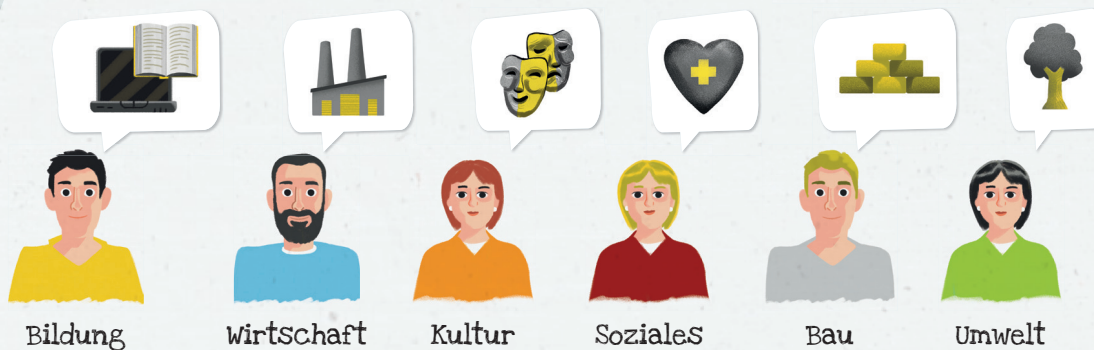
## Beauftragte



Es gibt vier **Beauftragte**. Sie beraten den Oberbürgermeister zu den Themen: Gleichstellung, Migration, Inklusion und Alter.

\*Die **Kinder- und Jugendbeauftragte** vertritt die Interessen junger Menschen.

## Bürgermeister/-innen mit Geschäftsbereichen



Sechs **Bürgermeisterinnen bzw. Bürgermeister** leiten jeweils einen Geschäftsbereich mit bestimmten Themen, wie Umwelt oder Kultur.

## Mitarbeiter/-innen der Ämter



Jeder Geschäftsbereich umfasst mehrere Ämter und Fachbereiche. Hier einige Beispiele. Die **Mitarbeiterinnen und Mitarbeiter** übernehmen verschiedene Aufgaben.



Etwa 7.000 Menschen arbeiten insgesamt in der Dresdner Stadtverwaltung.



Ich unterstütze  
euch als **Kinder- und  
Jugendbeauftragte**.

[dresden.de/kinderbeteiligung](https://dresden.de/kinderbeteiligung)



[kinderbeauftragte@dresden.de](mailto:kinderbeauftragte@dresden.de)



Dresden.  
Dresdner