

Gemeinsam mit Eltern -

Unterstützung in Belastungssituationen
und Krisen

Ehrenamtsprojekt

Frühe Hilfen in Dresden

Auftakt zur Bundesinitiative Frühe Hilfen

12. April 2012

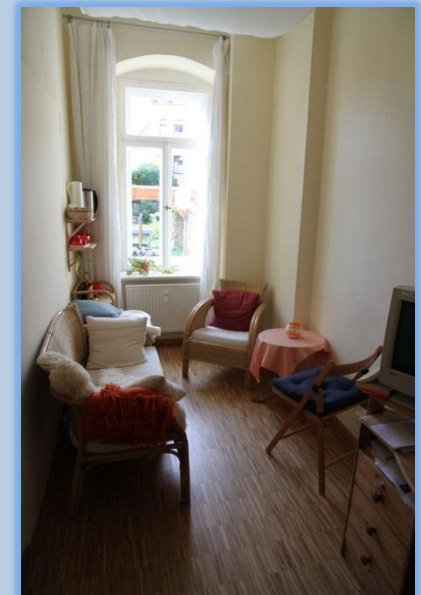


KALEB-Zentrum

Familienzentrum

Familienbildung nach § 16 KJHG

5 Sozialpädagoginnen
ca. 10 Honorarkräfte
6 anderweitig Festangestellte
ca. 45 Ehrenamtliche



Und wenn es anders kommt...

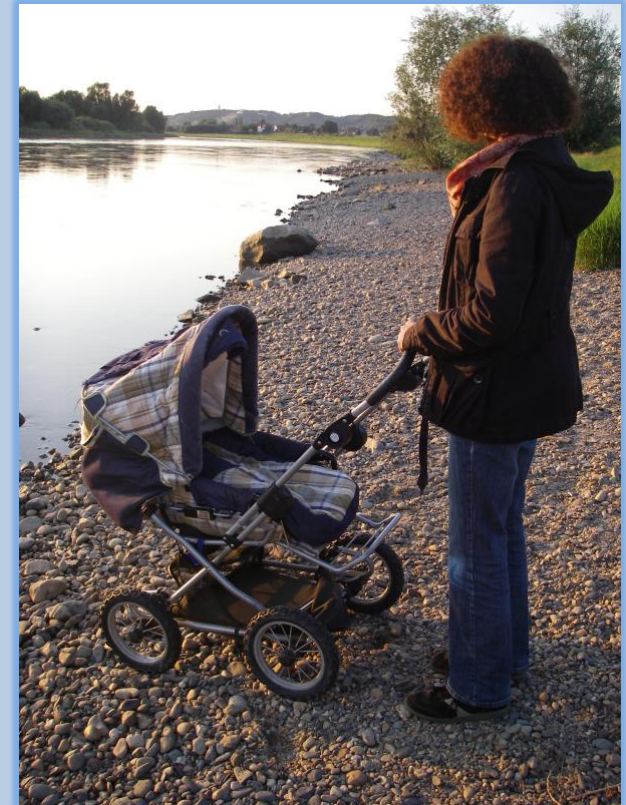
Angebote für Familien in besonderen Lebenssituationen

- Kleiderkammer
- allgemeine Beratung
- Selbsthilfegruppen
- Eltern-Kind-Gruppe + geburtsvorbereitender Kurs für Minderjährige
- Findelbabyprojekt mit Schwangeren- und Mütternotruf

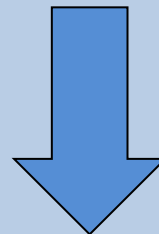


Familien signalisieren Unterstützungsbedarf

- Schlafmangel, Erschöpfung
- soziale Isolation
- Insuffizienzerleben
- außergewöhnliche Belastungen
- Krankheiten & psychische Störungen



Jugendhilfe



Gesundheitswesen

zeitnah - unbürokratisch - kostenlos

- aufsuchendes, präventives Angebot im Bereich der Frühen Hilfen
- professionelle Unterstützung für Schwangere, Mütter und Familien unabhängig von öffentlichen Institutionen
- Entlastung durch unmittelbare praktische Hilfe



Foto: Jakob Bartone

Zielgruppe = (werdende) Familien

- in denen ein Elternteil beruflich stark eingebunden ist
- mit geringem sozialen Netzwerk
- in der Zeit nach der Geburt des ersten oder eines weiteren Kindes oder mit Mehrlingen
- mit häufig kranken oder verhaltensauffälligen Kindern
- mit psychisch krankem Elternteil
- mit problembelastetem Familiensystem
- mit Erfahrungen sozialer Benachteiligung und subjektiv erlebten oder objektiv vorhandenen Barrieren im Zugang zu Hilfesystemen
- die sich überfordert fühlen



Professionelles Handeln

drei Dipl.- Sozialpädagoginnen mit Zusatzausbildungen
⇒ 70 Stunden

- Begleitung mit Hausbesuchen bis professionelle Unterstützung nicht mehr notwendig ist
- Vermittlung von individuell notwendigen Unterstützungsangeboten
- Überbrückung bis andere Hilfen greifen
- Koordinierung von Ehrenamtlichen
- praktische Hilfe und Entlastung



Foto: Jakob Bartone

Ehrenamtliches Engagement

Akquise

Schulungskurs

Fachliche Begleitung

Ehrenamtliche in Familien



Akquise - Flyer

Helpen Sie uns
Türen zu öffnen!



„Gemeinsam mit Eltern –
Unterstützung in Belastungssituationen und Krisen“



Zitat einer Mutter

„Unsere ehrenamtliche Betreuerin kommt einmal wöchentlich zum Spielen zu uns nach Hause. Ich habe dadurch Raum, Platz und Zeit für Dinge, die ich sonst nicht tun kann. Ich weiß, dass mein Kind in dieser Zeit in liebevollen Händen ist. Für diese entlastende Hilfe bin ich sehr dankbar!“



Sie sind eine Frau zwischen Anfang 20 und Mitte 70 und auf der Suche nach einer ehrenamtlichen Tätigkeit?

Sie sind offen, tolerant, können gut mit Menschen umgehen und beschäftigen sich gern mit Kindern?

Dann sind Sie bei uns an der richtigen Adresse!

*Werden Sie Alltagsbegleiterin
für Familien, die praktische Hilfe und Unterstützung benötigen!*

So können Sie helfen:

- Kinderbetreuung
- Hilfe im Haushalt
- Begleitung von Müttern mit kleinen Kindern bei auswärtigen Terminen

Wir bieten Ihnen:

- Schulungskurse
- regelmäßige Fallbesprechungen und Erfahrungsaustausch untereinander
- fachliche Begleitung
- Versicherungsschutz und Erstattung von Fahrtkosten

Ehrenamtliches Engagement

Akquise

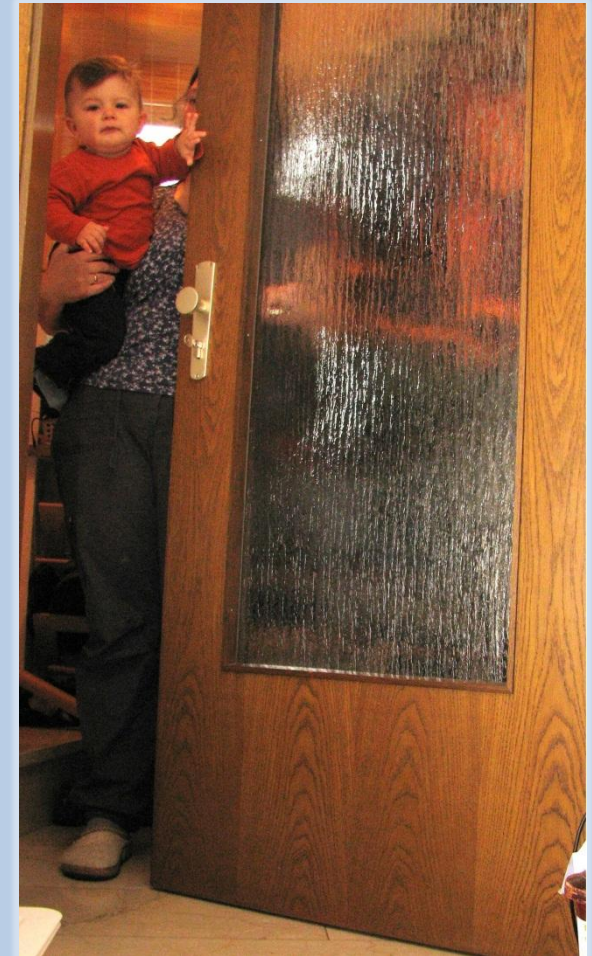
Schulungskurs

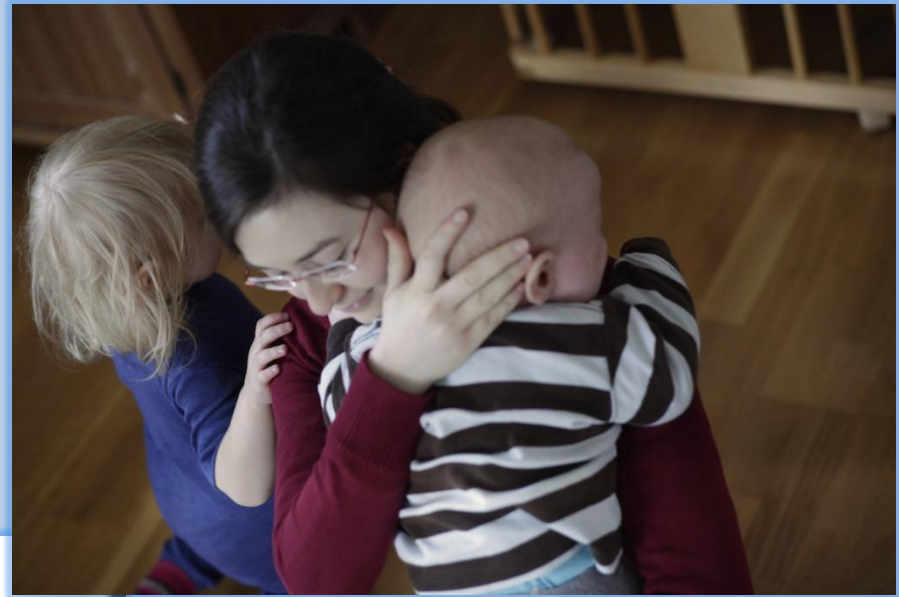
Fachliche Begleitung

Ehrenamtliche in Familien



- Kinderbetreuung
- praktische Mithilfe im Alltag
- Mütter/ Väter mit kleinen Kindern bei auswärtigen Terminen begleiten



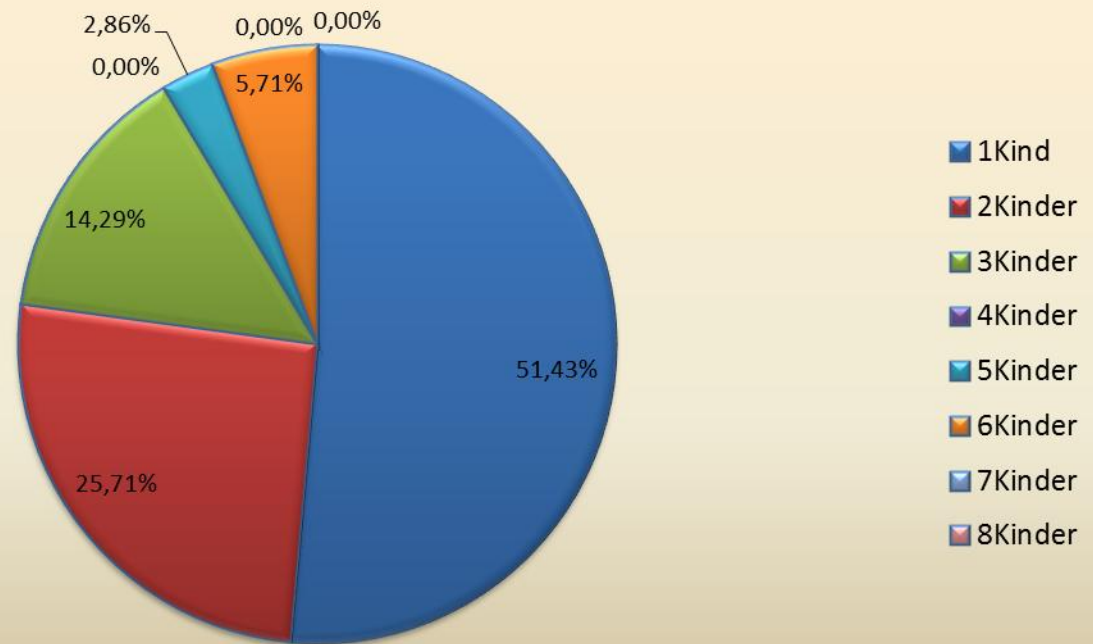




Fallzahlen seit 11/2012

- abgeschlossen: 36 Familien, davon 7 mit ehrenamtlicher Unterstützung
- aktuell: 20 Familien, davon 10 mit ehrenamtlicher Unterstützung

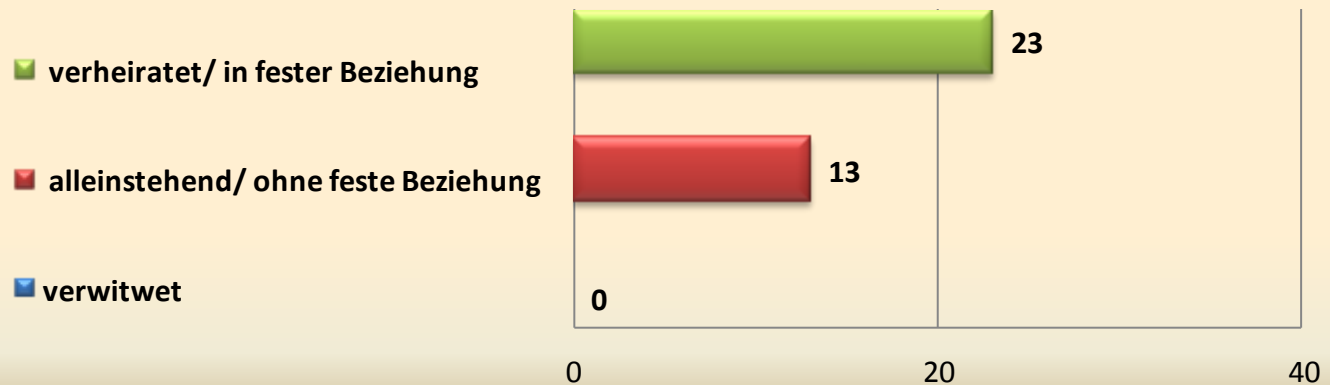
Verteilung der Kinderzahl in den betreuten Haushalten



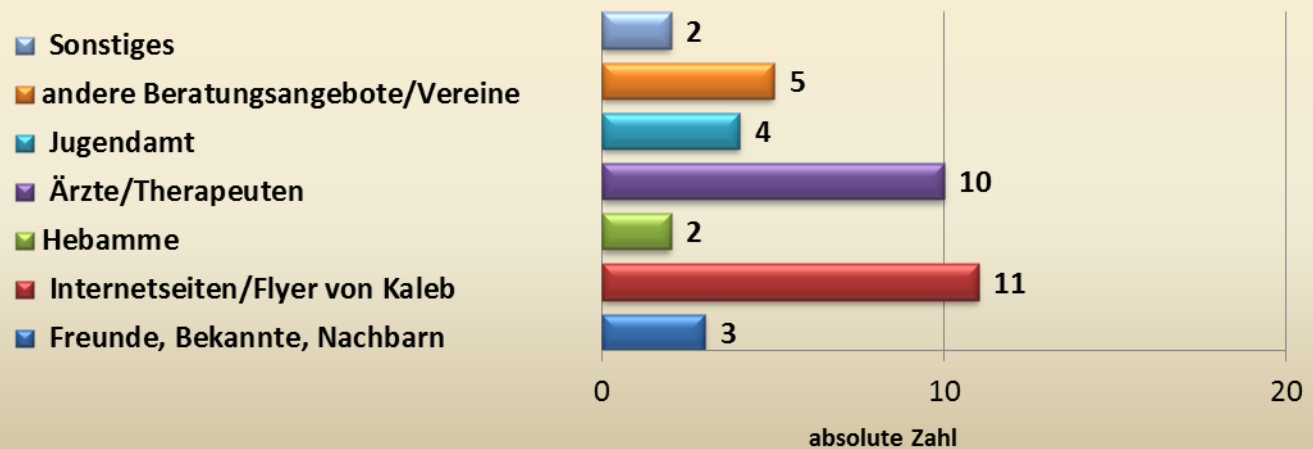
insgesamt 68 Kinder (18 Kinder jünger als ein Jahr)



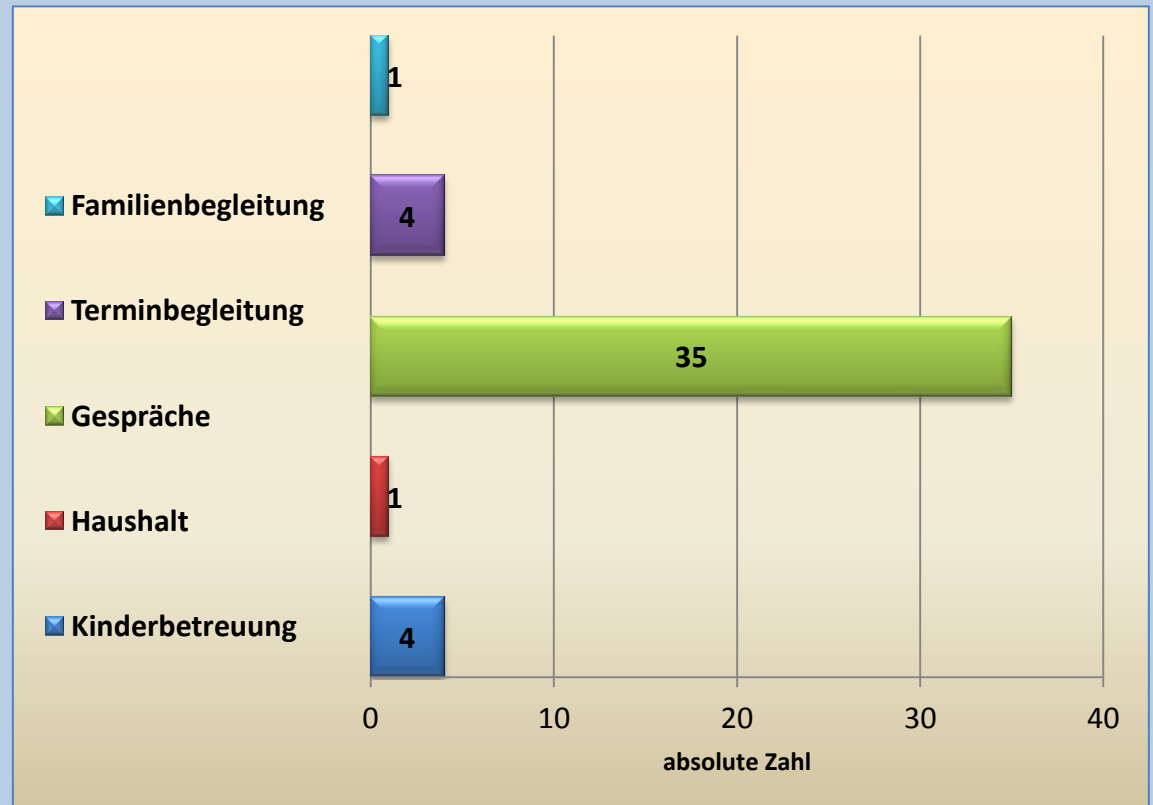
Familienstand



Wie hat die Klientin von unseren Hilfsangeboten erfahren?

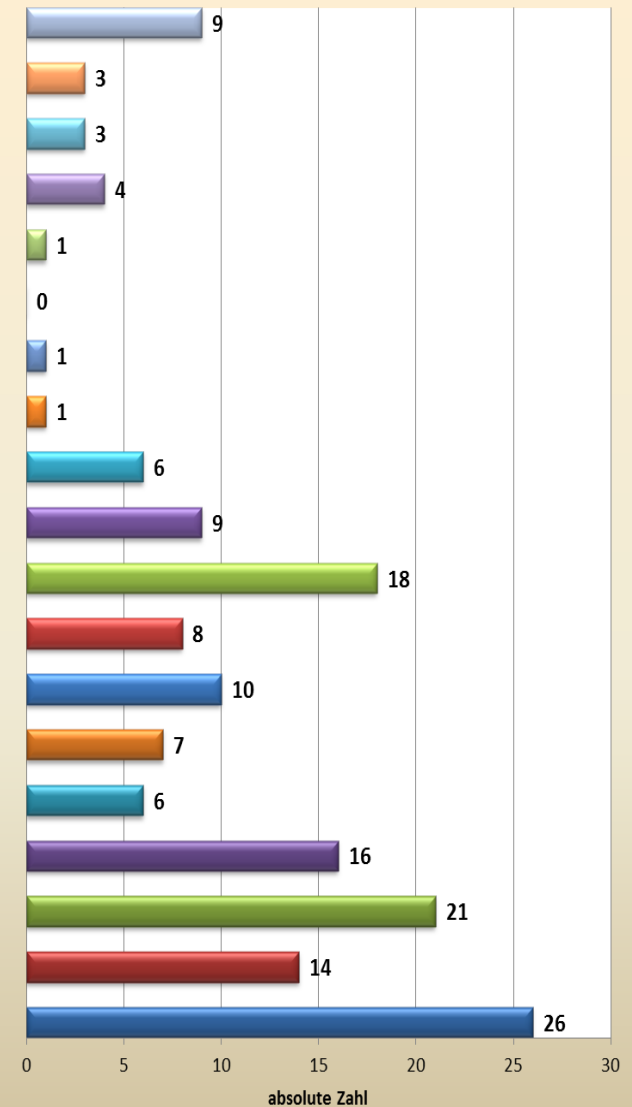


Tätigkeiten hauptamtlicher Mitarbeiterinnen

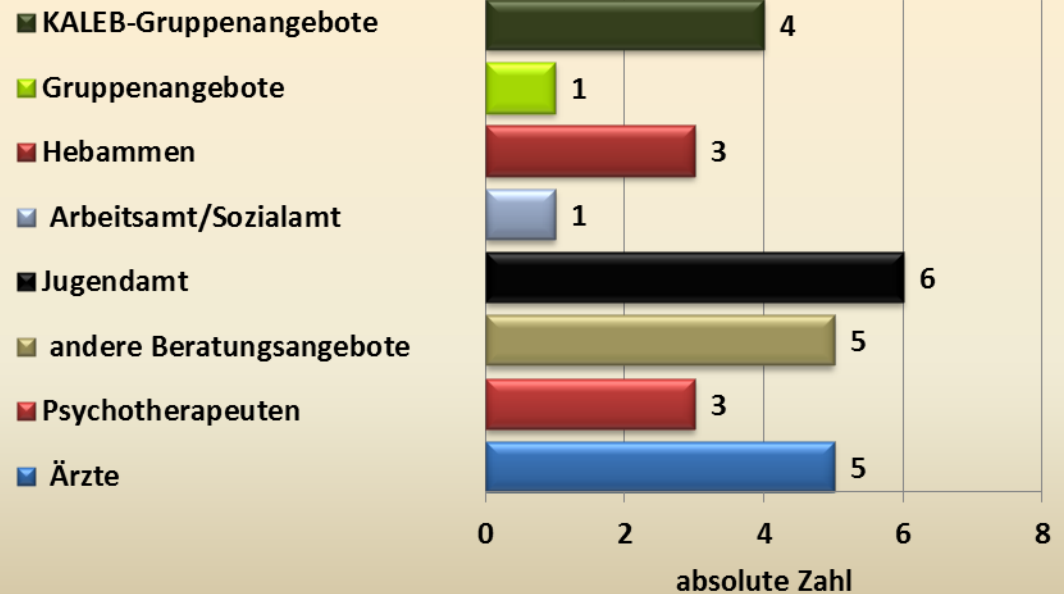


Wesentliche Themen in der Beratung und Begleitung

- ▣ Trennung
- ▣ Biografie
- ▣ Sterben/Trauer
- ▣ Schwangerschaft
- ▣ Sexualität
- ▣ Gewalt
- ▣ Suizid
- ▣ Sucht
- ▣ Einsamkeit/Isolation
- ▣ Sinn/Orientierung Mutterschaft
- ▣ Alltagsorganisation
- ▣ finanzielle Fragen
- ▣ soziales Umfeld
- ▣ Klärung mit Ämtern und Behörden
- ▣ beruflich (Orientierung, Perspektive, Belastung)
- ▣ Beziehung zu Partner/anderem Elternteil
- ▣ Beziehung zu Kind/Kindern
- ▣ körperlich
- ▣ psychisch/seelisch

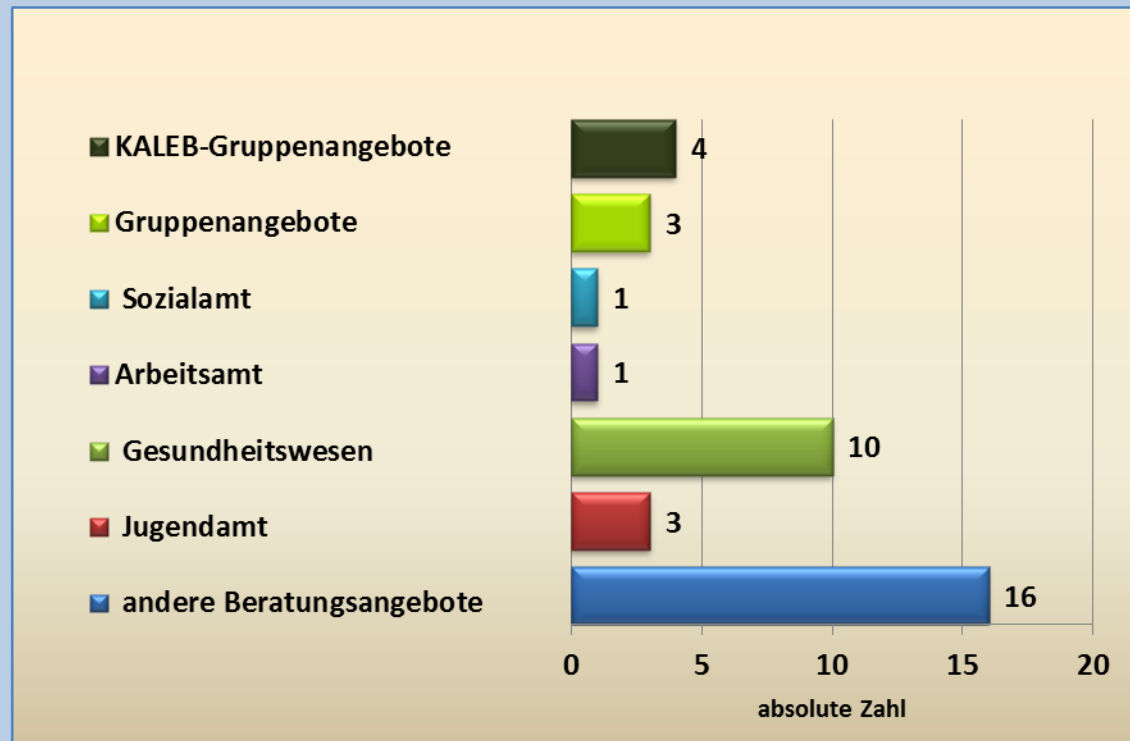


Rücksprache und Zusammenarbeit



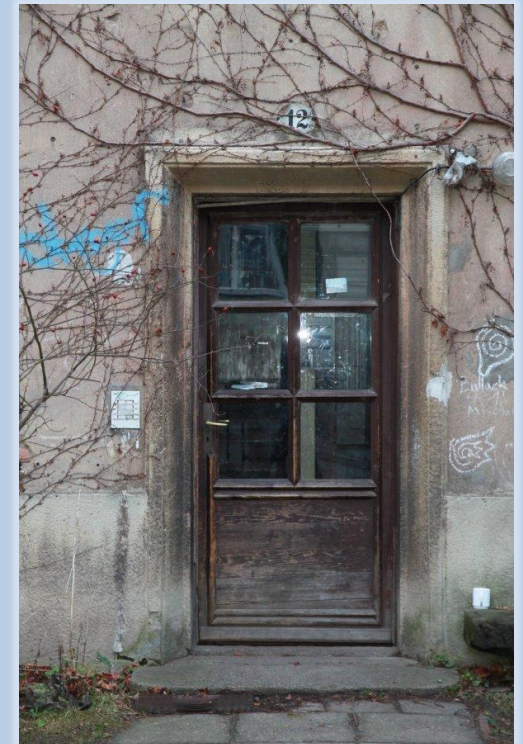
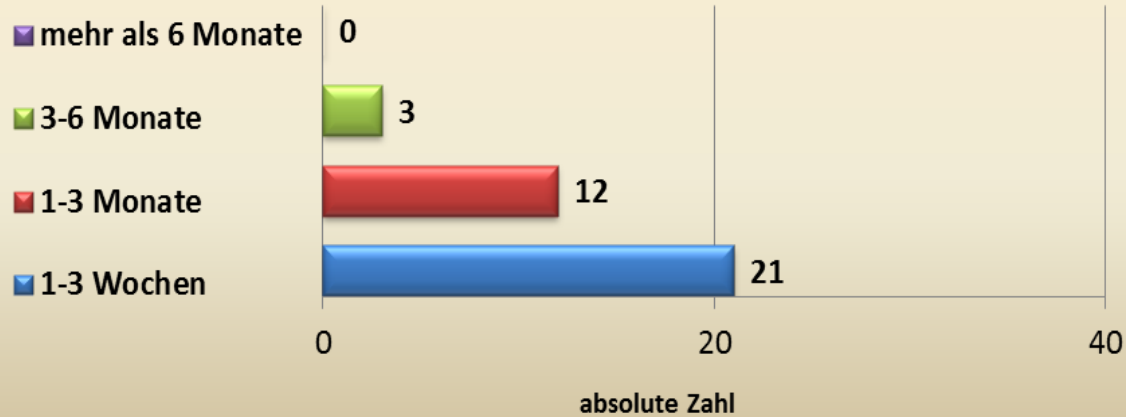
Begleitung in Folgeangebote

- Abbau von Hemmschwellen
- gemeinsame Kontaktaufnahme
- Begleitung zu Gesprächen
- Fürsprache
- Therapiemotivation



Nutzungsdauer

Über welchen Zeitraum wurde unser Angebot von der Klientin genutzt?



Grenzen

Ausmaß der Belastung

Vorhandensein von Ressourcen

Stadtgebiet Dresden



Kooperation

Kaleb Dresden e. V.:	Gruppenangebote, Kleiderkammer, Trage- und Stillberatung, Selbsthilfegruppen
andere Angebote:	wellcome, Schwangeren-, ELF-, Schuldnerberatung, Frühförderung, Familienzentren, Kita's, ...
Jugendamt Dresden:	ASDs, Begrüßungsbesuche, ...
Einrichtungen des Gesundheitswesens:	Kinderärzte, Gynäkologen, Psychologen + Therapeuten, (Familien-)Hebammen, Geburtskliniken, Eltern-Ambulanz, Mutter-Kind-Tagesklinik, ...
Sozialamt Dresden:	SG Eingliederungsleistungen, ...

u. v. m.

Netzwerkarbeit

Allgemeine Verankerung in:

AG Frühe Hilfen

Außenkreis „Netzwerk Schwangerschaft und Wochenbett“

AG Familienbildung

Stadtteiltrunde Neustadt

Stadtjugendring

Paritätischer Wohlfahrtsverband



Danke für Ihre Aufmerksamkeit!


Dipl.- Soz.päd. Anja Arlt

Dipl.- Soz.päd. Dorothea Hühne

Dipl.- Soz.päd. Uta Jarsumbeck


KALEB-Zentrum
Bautzner Str. 52
01099 Dresden

Bundesinitiative
Frühe Hilfen

The logo for Bundesinitiative Frühe Hilfen consists of a stylized, flowing purple and pink shape that resembles a heart or a drop.The logo of the Federal Ministry for Family, Seniors, Women and Youth features a black eagle with its wings spread, perched on a horizontal bar with yellow, red, and black segments.

Bundesministerium
für Familie, Senioren, Frauen
und Jugend

KALEB Dresden e.V.

The logo for KALEB Dresden e.V. is a circular emblem. It features a stylized figure of a person in a fetal position, surrounded by the text "Ich möchte leben" at the top and "Sag ja zu" at the bottom. The word "KALEB" is written in a small circle around the figure.

KOOPERATIVE
ARBEIT
LEBEN
EHRFÜRCHTIG
BEWAHREN