

# DOKUMENTATION PLANUNGSWERKSTATT SÜDPARK

DURCHGEFÜHRT AM 3.3.2018 IM GYMNASIUM VITZTHUM



**SÜDPARK DRESDEN – IDEEN FÜR EINE NEUE ERHOLUNGSLANDSCHAFT**



Stand 29. Mai 2018

Im Auftrag der Landeshauptstadt Dresden | Amt für Stadtgrün und Abfallwirtschaft



**FREIRÄUME** Planungsbüro für Grünraum · Stadtraum · Partizipation



# INHALTSVERZEICHNIS

Planungswerkstatt Ablauf und Dokumentation.....	S. 01
Ergebnisse der Planungswerkstatt – Erholungswünsche und Prioritäten.....	S. 04
Ergebnisse der Planungswerkstatt – Schlussrunde mit Kernbotschaften.....	S. 06
Ergebnisse der Arbeitsgruppen – je 1 Seite pro Planungstisch mit Plan und Plakaten.....	S. 07 ff

Bericht erstellt  
Dresden, den 18.04.2018

Dipl.-Ing. Sigrid Böttcher-Steeb  
Freie Landschaftsarchitektin und Moderatorin

F R E I R Ä U M E Planungsbüro für Grünraum • Stadtraum • Partizipation  
Bischofsweg 38  
01099 Dresden  
Tel: 0351 – 65 88 708  
Mail: [kontakt@freiraeume-planen.de](mailto:kontakt@freiraeume-planen.de)  
Website: [www.freiraeume-planen.de](http://www.freiraeume-planen.de)

Im Auftrag der Landeshauptstadt Dresden | Amt für Stadtgrün und Abfallwirtschaft  
Tel: 0351 – 488 71 41  
Mail: [stadtgruen-und-abfallwirtschaft@dresden.de](mailto:stadtgruen-und-abfallwirtschaft@dresden.de)



## PLANUNGSWERKSTATT

Zum 3. März 2018 lud das Amt für Stadtgrün und Abfallwirtschaft die Bevölkerung zu einer knapp vierstündigen Planungswerkstatt ein. Hier konnten Anwohner und interessierte Bürger in lockerer, aber trotzdem konzentrierter Atmosphäre in moderierten Gesprächsrunden ihre Anregungen und Wünsche zum Südpark formulieren und an die Stadt überreichen. Die Ergebnisse der Planungswerkstatt sind in diesem Bericht dokumentiert.

**Wir danken allen Mitwirkenden für Ihre Zeit und ihren engagierten, kreativen Einsatz!!**

### Ziele der Planungswerkstatt Südpark:

- Über Ziele und bisherige Planungen der Stadt für den neuen Südpark informieren
- Bisherige Wünsche und Meinungen der Bürgerinnen und Bürger darstellen
- Bisherige Qualitäten und Lieblingsorte der Bürger/innen im Südpark erfahren
- Intensiver Meinungsaustausch der Anwohner und Interessengruppen untereinander
- Gemeinsam in Arbeitsgruppen Ideen und Schwerpunktthemen herausarbeiten
- Herausfinden, ob es zusätzliche Wünsche in der Bevölkerung gibt
- Interesse abfragen zu weiteren Veranstaltungen und Aktivitäten

Mehr als 110 Teilnehmerinnen und Teilnehmer waren der Einladung zur Planungswerkstatt Südpark gefolgt. Senioren, Jugendliche, Familien mit Kindern, Studenten und Erwachsene jeden Alters gruppierten sich bunt gemischt in 14 Gruppen zu circa sieben Personen an den Planungstischen, und kamen sofort ins Gespräch miteinander.



Herkunft der Teilnehmer im Übersichtsplan (Foto: FREIRÄUME)



## DURCHFÜHRUNG UND MODERATIONSMETHODE

Die Planungswerkstatt wurde nach dem Prinzip eines „Planungscafés“ durchgeführt. An insgesamt 14 Planungstischen fanden sich die Teilnehmer zu Arbeitsgruppen zusammen. Organisiert und moderiert wurde die Planungswerkstatt vom Planungsbüro FREIRÄUME aus Dresden, in enger Zusammenarbeit mit dem Amt für Stadtgrün und Abfallwirtschaft.

Der Gesprächsaustausch und die Ideenfindung an den Planungstischen wurden durch zahlreiche Arbeitsmaterialien, Plakate und „Tischkarten“ angeregt und vorstrukturiert. Die Moderation gab zu den einzelnen Arbeitsschritten immer eine Einführung, die Helfer unterstützten an den Tischen.

### Ablauf der Planungswerkstatt Südpark:

<b>14.30</b>	<b>Empfang, Eintreffen der Gäste</b>
<b>15.00</b>	<b>Informationsteil, Vorstellung Planungsteam</b>
<b>15.50</b>	<b>Gesprächsrunden an den Planungstischen</b>
	<ul style="list-style-type: none"> <li>• <b>Meinungsaustausch Erholungswünsche</b></li> <li>• <b>Lieblingsorte im jetzigen Südpark</b></li> <li>• <b>Ideen und Vorschläge für den neuen Südpark</b></li> <li>• <b>Kernbotschaft für das Planungsteam</b></li> </ul>
<b>17.30</b>	<b>Schlussrunde, Vortrag Kernbotschaften</b>
<b>18.00</b>	<b>Ende der Planungswerkstatt</b>

## INFORMATIONSTEIL

Der anfängliche Informationsteil gab einen knappen Überblick über den jetzigen Planungsstand, den bisherigen Planungsverlauf und einige fachliche Planungsvorgaben.

### Einführung ins Thema und Vorstellung Planungsteam

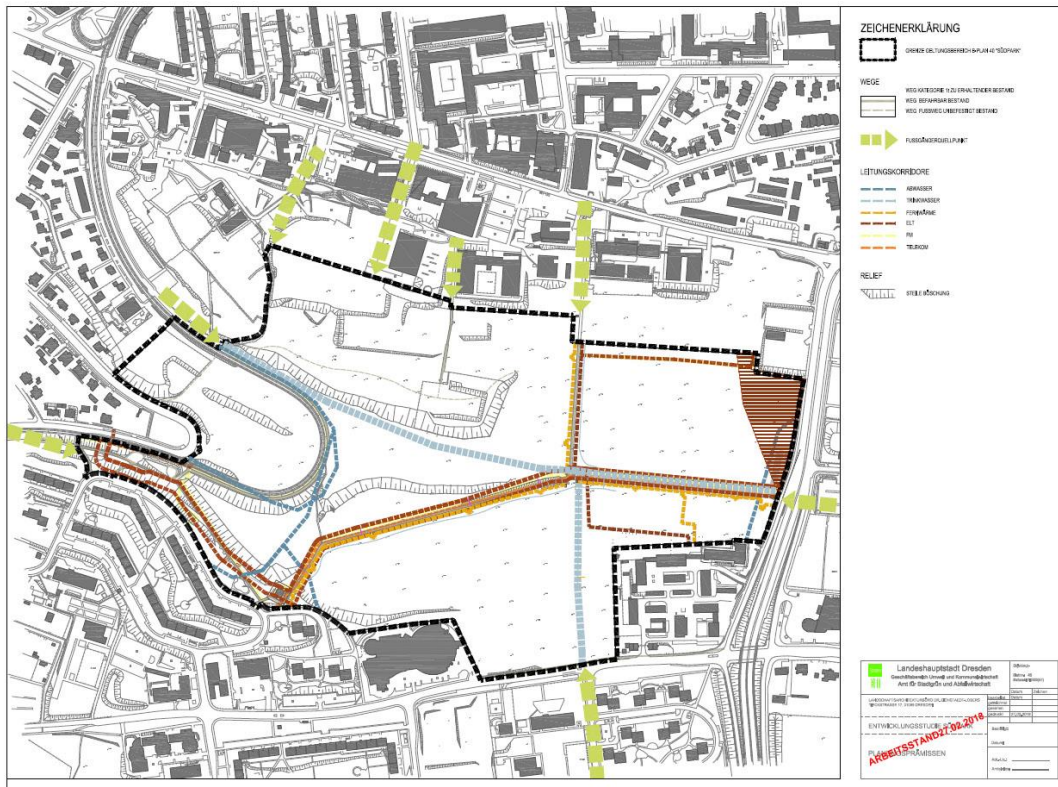
- Herr Thiel, Leiter Amt für Stadtgrün und Abfallwirtschaft  
Begrüßung und Einführung zur Planungswerkstatt
- Frau Leibnitz, Stadtplanungsamt  
Anlass Südparkplanung und Einordnung im B-Planverfahren
- Frau Etzien, Amt für Stadtgrün und Abfallwirtschaft:  
Rückblende Planungen zum Südpark, Stand der Planung
- Frau Eichstädt-Lobers, Beauftragte Landschaftsarchitektin:  
Ziele und Vorgaben der Entwicklungsstudie für Wald Landwirtschaft und Erholung
- Herr Bastian Umweltamt:  
Anliegen für Biotopschutz und Artenschutz im Gebiet
- Herr Broll Eigenbetrieb Sportstätten:  
Übergeordnete Überlegungen zum Thema Sport und Bewegung
- Frau Starkloff, Amt für Stadtgrün und Abfallwirtschaft:  
Rahmenvorgaben der Bürgerbeteiligung und Ziele für die Planungswerkstatt



## ARBEITSGRUPPEN AM PLANUNGSTISCH: AUSTAUSCH UND IDEENENTWICKLUNG

Jede Gruppe hatte einen großen Plan mit Luftbild und Planungsvorgaben erhalten. Insbesondere die im Gebiet befindlichen Leitungstrassen, die oberirdische Fernwärmeleitung und die unterirdischen Wasserleitungen sollten nicht verändert werden, ebenso wie die vorhandenen Wegeanschlüsse in das Gebiet des zukünftigen Südparks. Landwirtschaft und Wald bilden weiterhin maßgebliche Flächennutzungen. Die Einordnung eines Vereinssportplatzes ist vorgesehen.

Insgesamt hatten die Gruppen etwa 1,5 Stunden Zeit, sich mit ihren Anliegen, Hinweisen und Ideen für die Erholungslandschaft an ihrem Plan zu beschäftigen.



*Rahmenvorgaben für  
die Planungswerkstatt  
Südpark*

## Diskussionsthemen und Ergebnisse der Arbeitsgruppen:

**Erholungswünsche und mögliche Ausstattung des Südparks**  
Ergänzung im Plakat, anschließende Bewertung der wichtigsten Angebote

**Lieblingssorte im jetzigen Südpark**  
Kennzeichnung im Lageplan

**Ideen und Vorschläge für die Gestaltung des zukünftigen Südparks im Lageplan**  
mit vorbereiteten Plänen, Bastelmaterial und beschrifteten Klebezettel

**Einigung auf eine Kernbotschaft**  
Übergabe an das Planungsteam Südpark der Landeshauptstadt Dresden

## ERGEBNISSE DER PLANUNGSWERKSTATT - ERHOLUNGSWÜNSCHE UND PRIORITÄTEN

Viele Wünsche und Vorschläge für die Gestaltung des zukünftigen Südparks sind schon seit Jahren an die Landeshauptstadt Dresden herangetragen worden und auch in die Aufgabenstellung der Entwicklungsstudie eingeflossen. Was bisher fehlte war eine Gewichtung – was ist der Mehrheit der Bevölkerung wichtig, wo liegen heute die Prioritäten? Sport und Freizeit, Grillen und Bogenschießen, Spielplatz und Sitzbänke – anhand vorbereiteter Plakate kamen die Arbeitsgruppen ins Gespräch.

Die Punktbewertung der wichtigsten Wünsche ergibt einen Meinungstrend, der bei der Abwägung und Weiterentwicklung der Planung eine Orientierungshilfe geben kann.





## TABELLARISCHE AUSWERTUNG DER ERHOLUNGSWÜNSCHE UND PRIORITÄTEN

Ermittelt im Rahmen der Arbeitsgruppen an den Planungstischen am 3.3.2018

In einem ersten Schritt waren die Tischrunden aufgefordert, die vorhandenen Wünsche anzusehen.

Fehlende Wünsche und Erholungsthemen wurden handschriftlich ergänzt.

An insgesamt 13 Planungstischen haben jeweils etwa 7 Teilnehmer ihr Votum abgegeben.

Jeder Gast sollte mit Klebepunkten die für ihn oder sie fünf wichtigsten Themen kennzeichnen.

Wünsche zur Flächengestaltung und Ausstattung	
Themen	Votum
<b>Streuobstwiese Obstbäume</b>	<b>57</b>
<b>Wegenetz barrierefrei zum Spaziergehen, Joggen, Radfahren</b>	<b>50</b>
<b>Unberührte Naturbereiche</b>	<b>49</b>
<b>Extensive Wiese</b>	<b>45</b>
<b>Sitzplätze / Bänke</b>	<b>45</b>
<b>Spielplatz für alle Altersgruppen</b>	<b>35</b>
<b>Rasenfläche für verschiedene Nutzungen (Liegewiese)</b>	<b>30</b>
Urban Gardening / Gemeinschaftsgarten	29
Freizeitsport Felder für verschiedene Ballsportarten (u.a. Fußball...)	23
Gastronomie-Angebot	20
Hundewiese (eingezäunt)	18
Grillplatz / Lagerfeuerplatz	16
Rodeln	13
Sportplatz für Vereinssport mit Großfeld	12
Radsport Parcours BMX Mountainbike	8
Skaterstrecke Skaterbahn	5
Bogenschießen	2
Zusätzlich gewünschte Themen / Angebote	
Themen	Votum
<b>Work out / Trimm-dich-Pfad / "Activity-Pfad"</b>	<b>13</b>
<b>Alten Müll entsorgen, neuen Müll vermeiden, Mülleimer leeren</b>	<b>10</b>
<b>Fußgängerbrücke / Sichere Querung über die Bergstraße</b>	<b>9</b>
<b>Öko-Landwirtschaft</b>	<b>8</b>
<b>WC</b>	<b>7</b>
<b>Landwirtschaft erhalten, Ackerbau (Sommergetreide, Wechselfrucht, ökologisch)</b>	<b>6</b>
Wildtierschutz (Nachtigall, Fasan u, Reh, Schneckenvielfalt und anderes erhalten)	5
Umweltbildung / Naturlehrpfad / Naturerlebnis	5
Frischlufte für die Stadt	4
Ruhe, ruhige Bereiche	4
Gar keine Landwirtschaft	4
Aussichtsturm (Aussichtsfläche)	3
Keine Bebauung (auch kein Vereinsgebäude)	3
Wildwuchs eindämmen (Brombeer, Knöterich..)	2
Naturteich	2
Erlebnisspielplatz mit Tieren (wie Panama, Nickern )	2
Orte zum Hängematten aufspannen	1
Waldanteile mit Wildwuchs (Brombeer) erhalten	1



## KERNBOTSCHAFTEN ALLER ARBEITSGRUPPEN - SCHLUSSRUNDE

In der Schlussrunde stellte jede Arbeitsgruppe ihre Kernbotschaft vor und erläuterte kurz, welche wichtigsten Themen das Planungsteam „Südpark“ auf jeden Fall bei der weiteren Planung bedenken und berücksichtigen soll. Bei der offensichtlichen Vielzahl an Meinungen und Ideen zeichnen sich aber auch gemeinsame Trends ab, die insbesondere bei dem zusammenfassenden Schlusswort jeder Planungsgruppe deutlich wurden:

Die Teilnehmerinnen und Teilnehmer wünschen sich mehrheitlich einen „Naturnahen Südpark“. Ihre Visionen in den Ideenplänen zeichnen das Bild einer zurückhaltenden, naturnahen Gestaltung des Südparks; Erhalt von möglichst viel Natur und Wildwuchs im Bestand, weniger intensive Landwirtschaft und mehr Streuobst-, Wiesen- und Gemeinschaftsgartenflächen ist allen Gruppen wichtig.

Fast alle Arbeitsgruppen fordern eine sichere Querung der Bergstraße für Fußgänger und Radfahrer, eine Brücke oder einen Fußgängerüberweg, damit die Menschen östlich der Bergstraße überhaupt zum Südpark gelangen können.

Unterschiedliche Ansichten gibt es zur Ausstattung mit Freizeit- und Sportangeboten - manche befürchten eine zu starke Verkleinerung und Beeinträchtigung des Landschaftsraumes durch den Bau von Sportplatz und Freizeitanlagen. Andere plädieren unbedingt auch für attraktive Freizeit- und Sportangebote wie Ballspielplätze, Radparcours oder "Workout-Stationen" entlang einer Trimm-dich-Strecke.



*Schlussrunde und Vortrag der Kernbotschaften (Foto: C.Borkert ASA)*

Bürgermeisterin Frau Eva Jähnigen, die Beigeordnete für Umwelt und Kommunalwirtschaft, dankte in ihrem Schlusswort den zahlreichen "ehrenamtlich tätigen Stadtplanerinnen und Stadtplanern" dieses Nachmittags und versprach, die Wünsche und Anliegen aus dieser Planungswerkstatt intensiv mit dem Planungsteam der Stadtverwaltung zu prüfen. Sie weist darauf hin, dass die Auswertung der Unterlagen und die nachfolgende Einarbeitung in die Planung einige Zeit brauchen. Hier sind intensive Gespräche, Abstimmungen und umfangreiche planerische Überlegungen erforderlich.

Später im Jahr 2018 ist eine öffentliche Informationsveranstaltung vorgesehen, in der die Bürgerwünsche noch einmal im Gesamten betrachtet werden können und über den Fortgang der Planung berichtet wird.



## ERGEBNISSE DER PLANUNGSWERKSTATT – IDEENPLÄNE DER PLANUNGSTISCHE

Intensiv diskutierten die Teilnehmerinnen und Teilnehmer an den Planungstischen eigene Vorschläge für die zukünftige Gestaltung der Erholungslandschaft Südpark, die in einem Ideenplan mit Symbolen, Einträgen, Beschriftung anschaulich gemacht wurden.

Eine vollständige Übersicht aller Arbeitsgruppen-Pläne, Ideen und Kernbotschaften findet sich auf den folgenden Seiten. .



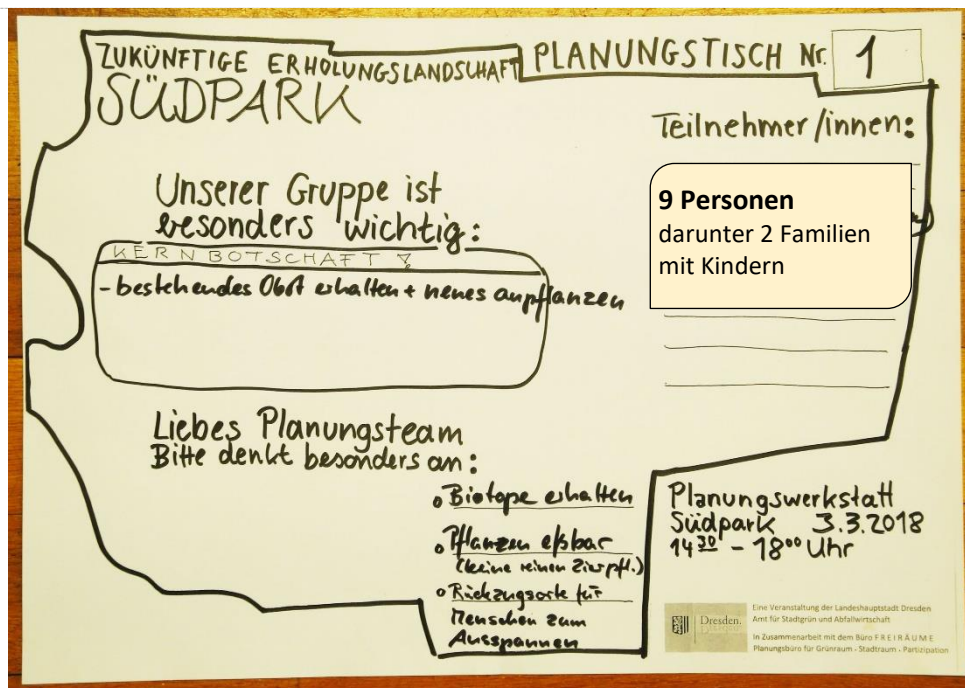
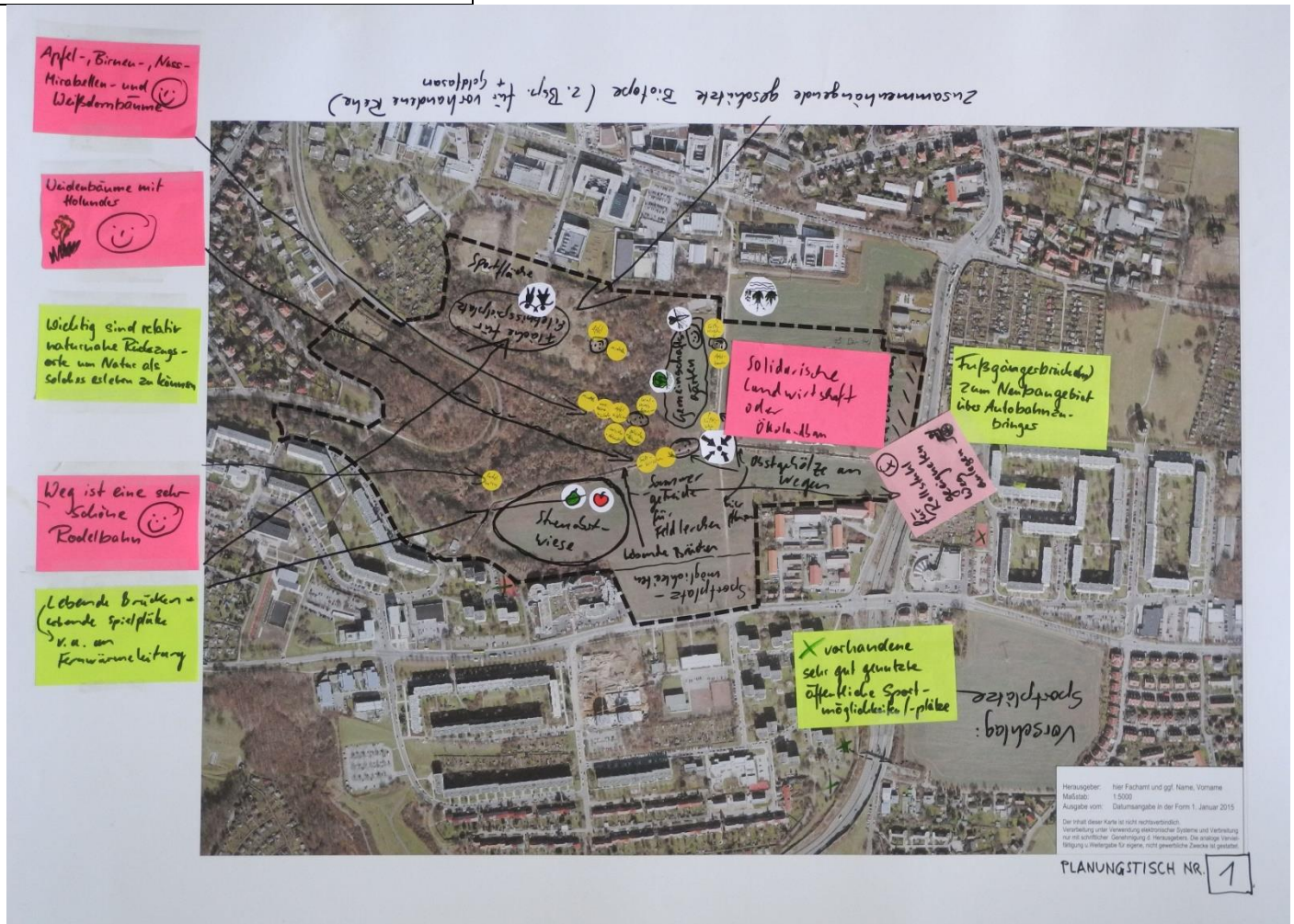
*Intensives Arbeiten an den Planungstischen (Foto: C.Borkert ASA)*



*Arbeitsmaterialien und Plan (Foto: C.Borkert ASA)*



# Planungstisch 01









## Planungstisch 03



Planungswerkstatt Südpark 3.3.2018  
WAS MÖCHTEN SIE UNBEDINGT IN EINER ZUKÜNFTIGEN ERHOLUNGSLANDSCHAFT SÜDPARK VORFINDEN?  
Fehlende Themen bitte ergänzen!  
Anschließend bepunkteten Sie bitte ihre 5 Favoriten mit Klebpunkten!

**Planungstisch Nr. 3**

Wegnetz barrierefrei zum Spaziergehen Joggen, Radfahren sicherer, harter, wege sanieren	Rasenfläche für verschiedene Nutzungen (Liegewiese) Nicht zum Abschlag eigentlich	Spielplatz für alle Altersgruppen besser: drehendes mit ALU mit rein. Z. Streichen
Extensive Wiese viel Wiesental + in der Flächenförderung	Streuobstwiese Obstbaum mit Wasserhahn: Kaffee, Tee, Obst, Stuhl, Wasser	Urban Gardening / Gemeinschaftsgarten
Stillezone Stillezone Stillezone	Unterirdische Parkplätze Kühlen Kühlen	Rollen + Sommer Wasser
Stillezone Stillezone Stillezone	Radsport Parcours BMX Mountainbike	Sportplatz für Vereinsport mit Großfeld
Grillplatz Mülltonnen Wald - Antike mit Bänken (enthalten)	Freizeitsport Felder für verschiedene Ballspiele	Freizeitsport Felder für verschiedene Ballspiele
Gastronomie Bänke Antike Antike	Hundewiese (eingezäunt)	Freizeitsport Felder für verschiedene Ballspiele
Skaterstrecke Skaterbahn	Bogenschießen	Freizeitsport Felder für verschiedene Ballspiele

**ZUKÜNFTIGE ERHOLUNGSLANDSCHAFT PLANUNGSTISCH Nr. 3**

**SÜDPARK**

Teilnehmer/innen:

**9 Personen**  
Familie  
Ehepaare  
Männer u.  
Frauen

Unserer Gruppe ist besonders wichtig:

**KERNBOTSCHAFT**

- es muß grün bleiben
- Spiel & Sport
- Alleen, Wiesen, Obst- & Nußbäume

Liebes Planungsteam  
Bitte denkt besonders an:

- Fußgängerbrücke
- alten Baumbestand erhalten
- Obst
- Fernwärme unterirdisch

Planungswerkstatt Südpark 3.3.2018  
14<sup>30</sup> - 18<sup>00</sup> Uhr

Eine Veranstaltung der Landschaftsstadt Dresden  
Amt für Stadtgrün und Abfallwirtschaft  
In Zusammenarbeit mit dem Büro F R E I R Ä U M E  
Planungsbüro für Grünraum · Stadtraum · Partizipation



# Planungstisch 04



Planungswerkstatt Südpark 3.3.2018  
WAS MÖCHTEN SIE UNBEDINGT IN EINER ZUKÜNFTIGEN ERHOLUNGSLANDSCHAFT SÜDPARK VORFINDEN?  
FEHLENDE THEMEN BITTE ERGÄNZEN!  
Anschließend bepunkteten Sie bitte Ihre 5 Favoriten mit Klebpunkten!

Planungstisch Nr. 4

Wegnetz barrierefrei zum Spaziergehen Joggen Radfahren	Rasenfläche für verschiedene Nutzungen (Liegewiese)	Spielplatz für alle Altersgruppen
Extensive Wiese	Streuobstwiese Obstbäume	Urban Gardening / Gemeinschaftsgarten
AUSSICHTS(TURM) SICHT AUF STADT	Unberührte Naturbereiche	Rodeln
Sitzplätze Bänke	Radsport Parcours BMX Mountainbike	Sportplatz für Vereinssport mit Großfeld
Grillplatz	Umweltbildung	Freizeitsport Felder für verschiedene Ballsportarten
BIO-LANDWIRTSCHAFT	Hundewiese (eingezäunt)	WORK-OUT / TRIMM-DICH-PFAD
Gastronomie Biergarten (Brauerei)	Skaterstrecke Skaterbahn	Bogenschießen

ZUKÜNFTIGE ERHOLUNGSLANDSCHAFT PLANUNGSTISCH Nr. 4  
SÜDPARK

Teilnehmer/innen:  
7 Personen  
Frauen und Männer

Unserer Gruppe ist besonders wichtig:  
KERNBOTSCHAFT  
Natur & Erholung

Liebes Planungsteam  
Bitte denkt besonders an:

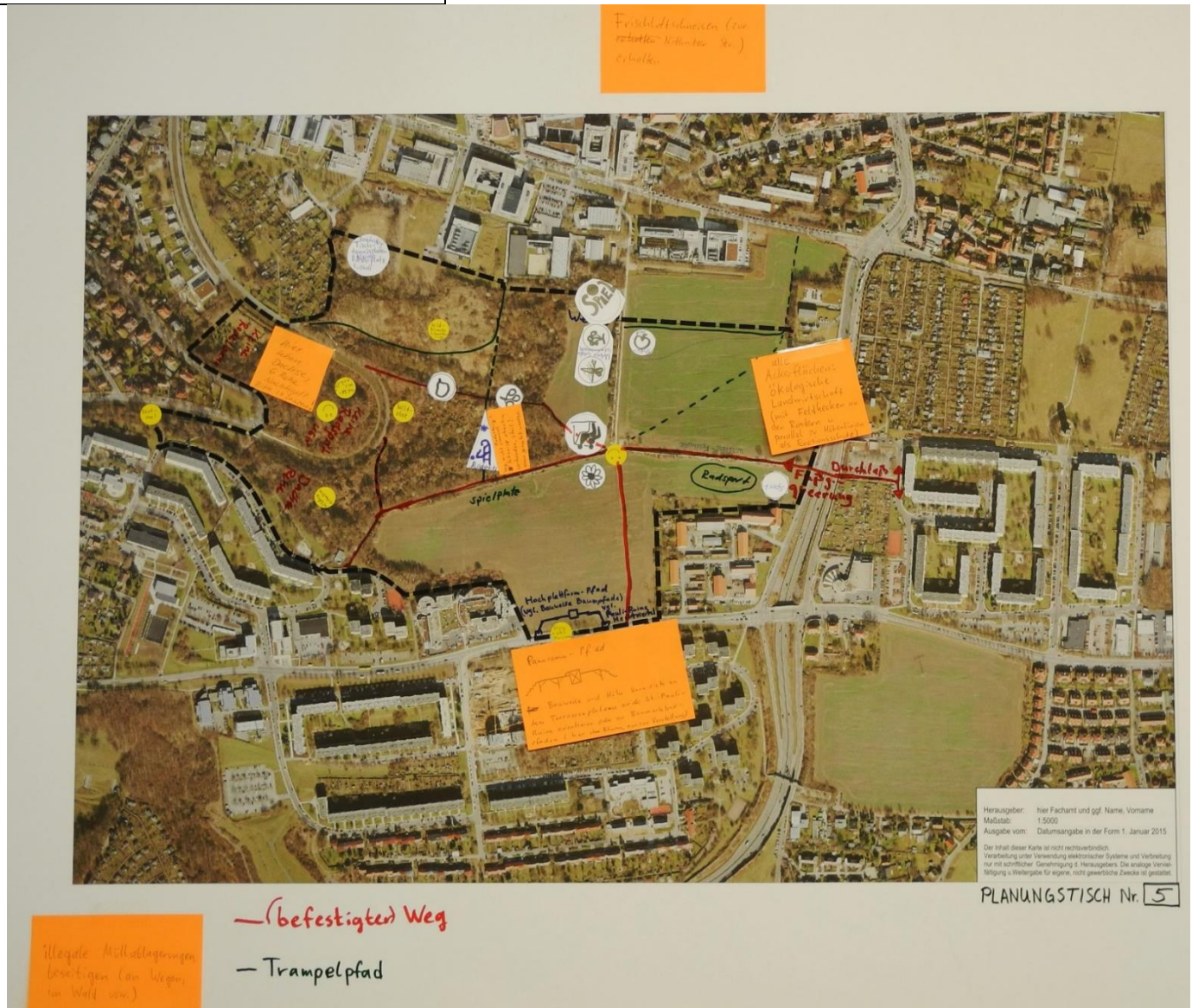
- intensive Landwirtschaft der jetzigen Form ausdenken
- Straßenüberquerung Barrierefrei
- Rein für aktive Bürgerberatung

Planungswerkstatt Südpark 3.3.2018  
14<sup>30</sup> - 18<sup>00</sup> Uhr

Eine Veranstaltung der Landeshauptstadt Dresden  
Amt für Stadtgrün und Landschaftsarchitektur  
In Zusammenarbeit mit dem Büro FREIRÄUME  
Planungsbüro für Grünraum - Stadtraum - Partizipation



## Planungstisch 05



Planungswerkstatt Südpark 3.3.2018  
WAS MÖCHTEN SIE UNBEDINGT IN EINER ZUKÜNFTIGEN  
ERHOLUNGSLANDSCHAFT SÜDPARK VORFINDEN?  
FEHLENDE THEMEN BITTE ERGÄNZEN!  
Anschließend bepunkteten Sie bitte ihre 5 Favoriten mit Klebpunkten!

Wegen barrierefrei zum Spazieren Joggen Radfahren	Rasenfläche für verschiedene Nutzungen (Liegefläche)	Spielfeld für alle Altersgruppen
Extensive Wiese	Streuobstwiese Obstbaum	Urban Gardening / Gemeinschaftsgarten
Freizeitanlagen für alle Altersgruppen	Überhöhte Naturbereiche	Rodeln
Sitzplätze Bänke	Radsport Parcours BMX Mountainbike	Sportplatz für Vereinsport mit Großfeld
Grillplatz	Aussichtsplatz mit Blick über den Park	Freizeitsport Felder für verschiedene Ballspiele
Freizeitanlagen für alle Altersgruppen	Hundewiese (eingezäunt)	Natur- Teich
Gastronomie	Skaterstraße Skaterbahn	Bogenschießen

X Keine + Neue Punkte

ZUKÜNFTIGE ERHOLUNGSLANDSCHAFT PLANUNGSTISCH Nr. 5  
SÜDPARK

Teilnehmer/innen:  
7 Personen  
4 Frauen  
3 Männer

Unserer Gruppe ist besonders wichtig:  
KERNBOTSCHAFT  
Unberührte Natur „Wildwuchs“  
erhalten und pädagogisch erleben  
Frischluftschneise / Offenland gestalten  
weniger Wege – mehr betretbare Flächen  
(Trampelpfade)

Liebes Planungsteam  
Bitte denkt besonders an:

- Wildtiere (Dachs, Reh, ...)
- Schnecken (Bänke an den befestigten Wegen, Querung B170)

dauerhafte Projekte für Bürger (z.B. Urban Gardening)

Planungswerkstatt Südpark 3.3.2018  
14<sup>30</sup> – 18<sup>00</sup> Uhr

Dresden  
Eine Veranstaltung der Landeshauptstadt Dresden  
und für Stadtgrün und Abfallwirtschaft  
In Zusammenarbeit mit dem Büro F&T RÄUME  
Planungsbüro für Grünraum · Stadtraum · Partizipation



## Planungstisch 06



Planungswerkstatt Südpark 3.3.2018  
WAS MÖCHTEN SIE UNBEDINGT IN EINER ZUKÜNFTIGEN  
ERHOLUNGLANDSCHAFT SÜDPARK VORFINDEN?  
FEHLENDE THEMEN BITTE ERGÄNZEN!  
Anschließend bepunkteten Sie bitte Ihre 5 Favoriten mit Klebpunkten!

Planungstisch  
Nr. 6

Wegenetz barrierefrei zum Spaziergehen Joggen Radfahren	Rasenfläche für verschiedene Nutzungen (Liegewiese)	Spielplatz für alle Altersgruppen
Extensive Wiese	Streuobstwiese Obstbäume	Urban Gardening / Gemeinschaftsgarten
	Unberührte Naturbereiche (auch Wald)	Rodeln
Sitzplätze Bänke	Radsport Parcours BMX Mountainbike	Sportplatz für Vereinssport mit Großfeld
Grillplatz	Trimm-Dick-Pfad	Freizeitsport Felder für verschiedene Ballsportarten
	Hundewiese (eingezäunt)	Naturlehrpfad
Gastronomie	Skaterstrecke Skaterbahn	Bogenschießen

ZUKÜNFTIGE ERHOLUNGLANDSCHAFT SÜDPARK PLANUNGSTISCH Nr. 6

Teilnehmer/innen:

7 Personen  
3 Frauen  
4 Männer

Unserer Gruppe ist besonders wichtig:  
KERNBOTSCHAFT  
naturnaher Erholungsort für Alle

Liebes Planungsteam  
Bitte denkt besonders an:

- Sportlich-kulturelle (Café, Sportplatz)
- Schattige Erholungsplätze
- unbenutzte Naturflächen Wiese

Planungswerkstatt Südpark 3.3.2018  
14<sup>30</sup> - 18<sup>00</sup> Uhr

Dresden  
Eine Veranstaltung der Landeshauptstadt Dresden  
Amt für Stadtgrün und Adressverwaltung  
in Zusammenarbeit mit dem Büro F&E RÄU ME  
Planungsbüro für Grünraum - Stadtraum - Partizipation



## Planungstisch 07



Bushaltestelle  
Völkmittel/Berg-  
str.

LW = Landwirtschaft

☒ - mögliche Standorte (X) Gastro

NEP = Naturerlebnispfad

☒ - B = Bänke

☒ Kleinfelder Freizeitsport

☒ - Obst - SO

GP - Grillplatz

Terminwärme

- entweder unterirdisch  
oder Verkleid (Kunst)  
z.B. Graffiti-Kunst

Planungsworkstatt Südpark 3.3.2018  
WAS MÖCHTEN SIE UNBEDINGT IN EINER ZUKÜNFTIGEN  
ERHOLUNGLANDSCHAFT SÜDPARK VORFINDEN?  
FOLGENDE THEMEN BITTE ERGÄNZEN!  
Anschließend bepunkteten Sie bitte Ihre 5 Favoriten mit Klebpunkten!

Wegnetz barrierefrei zum Spaziergehen Joggen Radfahren	Rasenfläche für verschiedene Nutzungen (Liegewiese)	Spielfeld für alle Altersgruppen
Extensive Wiese	Streuzitwiese Obstbäume	Urban Gardening / Gemeinschaftsgarten
Naturerlebnispfad	Unberührte Naturbereiche	Rodeln
Sitzplätze Bänke	Radsport Parcours BMX Mountainbike	Sportplatz für Vereinsport mit Großfeld
Grillplatz	Freizeitsport Felder für verschiedene Ballsportarten	Freizeitsport Felder für verschiedene Ballsportarten
Gastronomie	Skaterskate Skaterbahn	Bogenschießen

ZUKÜNFTIGE ERHOLUNGLANDSCHAFT PLANUNGSTISCH Nr. 7  
SÜDPARK

Teilnehmer/innen:

6 Personen  
4 Frauen  
2 Männer

Unserer Gruppe ist besonders wichtig:

KERNBOTSCHAFT  
kein Verkaufsamt mit Großfeld  
Naturerlebnispfad  
möglichst wenig Versiegelung

Liebes Planungsteam  
Bitte denkt besonders an:

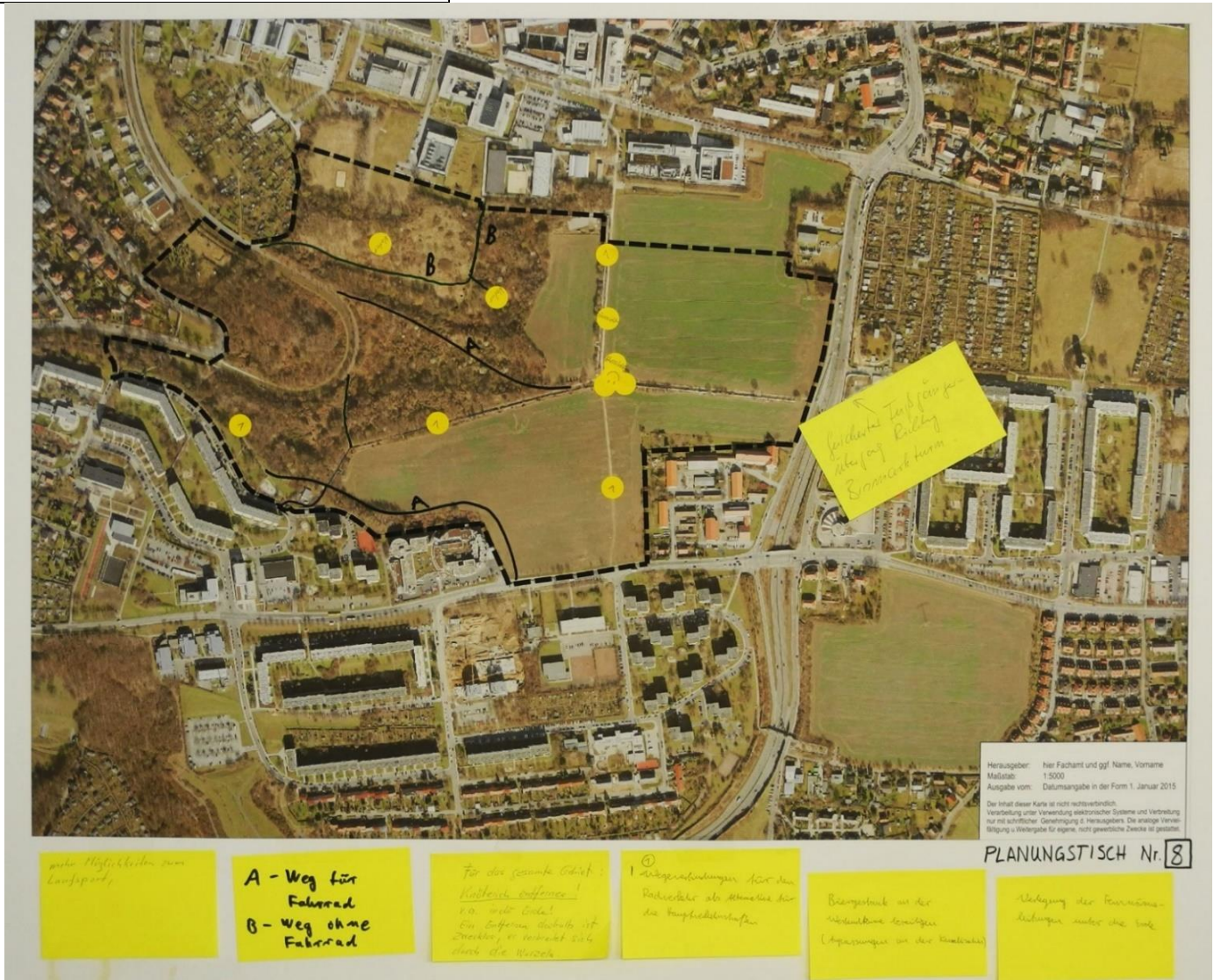
- Lebendige Bepflanzung
- alte Vorschläge

Planungsworkstatt  
Südpark 3.3.2018  
14<sup>30</sup> - 18<sup>00</sup> Uhr

Dresden  
Eine Veranstaltung der Landschaftsstadt Dresden  
Ausschuss für Stadtgrün und Abfallwirtschaft  
In Zusammenarbeit mit dem Büro F&E (R&U&M)  
Planungsforum für Grünraum - Stadtraum - Partizipation



## Planungstisch 08



Planungswerkstatt Südpark 3.3.2018  
 WAS WÜNSCHTEN SIE UNBEDINGT IN EINER ZUKÜNFTIGEN ERHOLUNGLANDSCHAFT SÜDPARK VORFINDEN?  
 FEHLLENDE THEMEN BITTE ERGÄNZEN!  
 Anschließend bepunkteten Sie bitte Ihre 5 Favoriten mit Klebepunkten!

Planungstisch Nr. 8

Wegnetz barrierefrei zum Spazierengehen Joggen, Radfahren	Rasenfläche für verschiedene Nutzungen (Liegewiese)	Spielplatz für alle Altersgruppen
Extensive Wiese	Streublühende Obstbäume	Urban Gardening / Gemeinschaftsgarten
	Unberührte Naturbereiche	Rodeln
Sitzplätze, Bänke	Radsport Parcours BMX Mountainbike	Sportplatz für Verreissport mit Großfeld
Grillplatz		Freizeitsport Felder für verschiedene Ballsportarten
1. Bänke, Bänke, ...	Hundewiese (eingezäunt)	
Gastronomie	Skaterstrecke Skaterbahn	Bogenschießen

ZUKÜNFTIGE ERHOLUNGLANDSCHAFT PLANUNGSTISCH Nr. 8  
 SÜDPARK

Teilnehmer/innen:  
 6 Personen

Unserer Gruppe ist besonders wichtig:

KERNBOTSCHAFT

- Erhalt der Aussicht in der Mitte des Geländes
- Erhalt der Natur im Nord-Ost-Bereich
- Wege (überwiegend für alle Altersgruppen) und Wege (Springen, Radfahren, Kletter, Laufsport)

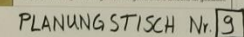
Liebes Planungsteam  
 Bitte denkt besonders an:

- niedrige Brüstung des Kletterturms
- Bänke, Bänke, ...
- ...

Planungswerkstatt Südpark 3.3.2018  
 14:30 - 18:00 Uhr

Eine Veranstaltung der Landschaftsplanung Dresden  
 Amt für Stadtrien und Abfallwirtschaft  
 in Zusammenarbeit mit dem Büro F&E & A U M E  
 Planungsbüro für Grünraum - Stadtraum - Partizipation





ZUKÜNFTIGE ERHOLUNGSLANDSCHAFT PLANUNGSTISCH Nr. 9

SÜDPARK

Unserer Gruppe ist besonders wichtig:

KERNBOTSCHAFT

- A U S S I C H T
- attraktive Brücke über B 170 (Fußgänger)
- offener, gestalteter (Skelet / Theatral) Platz <sup>140m x 100m</sup> an der zentralen Kreuzung


Liebes Planungsteam  
Bitte denkt besonders an:

- Kern Vereins - <sup>sportplatz</sup>
- Hundeauslauf
- Radeln in der "Lehmit"

Teilnehmer/innen:

7 Personen  
Frauen, Männer und Jugendliche

Planungswerkstatt  
Südpark 3.3.2018  
14<sup>30</sup> - 18<sup>00</sup> Uhr

 Dresden

Eine Veranstaltung der Landeshauptstadt Dresden  
Anst. für Stadtgrün und Naturerfahrung  
In Zusammenarbeit mit dem Büro F R E I R A U M  
Planungsbüro für Grünraum - Stadtraum - Partizipation



# Planungstisch 10



PLANUNGSTISCH Nr. 10

- "Lieslingsorte"
- 1) Ausblick; Eignung für Grillplatz
  - 2) Naturbelassenheit
  - 3) -||-
  - 4) Blick
  - 5) Schöne FKK-Erlebnisse :-)
- c) Drahtseilen mit Kindern

Herausgeber: hier: Fachamt und ggf. Name, Vorname  
 Maßstab: 1:5000  
 Ausgabe vom: Datum: 1. Januar 2015

Der Inhalt dieser Karte ist nicht rechtsverbindlich.  
 Darstellung aller Verläufe elektronischer Systeme und Verkleinerung  
 nur mit schriftlicher Genehmigung des Herausgebers. Die analoge Verweise  
 Verfügung u. Weitergabe für eigene, nicht gewerbliche Zwecke ist gestattet.

Planungswerkstatt Südpark 3.3.2018  
 WAS MÖCHTEN SIE UNBEDINGT IN EINER ZUKÜNFTIGEN  
 ERHOLUNGLANDSCHAFT SÜDPARK VORFINDEN?  
 FEHLLENDE THEMEN BITTE ERGÄNZEN!  
 Anschließend bepunkteten Sie bitte Ihre 5 Favoriten mit Klebepunkten!

Planungstisch  
 Nr. 10

Wegenetz barrierefrei zum Spazierengehen Joggen Radfahren	Rasenfläche für verschiedene Nutzungen (Liegewiese)	Spielplatz für alle Altersgruppen
Extensive Wiese	Streuobstwiese Obstbäume	Urban Gardening / Gemeinschaftsgarten
	Unberührte Naturbereiche	Rodeln
Sitzplätze Bänke	Radsport Parcours BMX Mountainbike	Sportplatz für Vereinssport mit Großfeld
Grillplatz		Freizeitsport Felder für verschiedene Ballsportarten
Sportplatz im Freien	Hundewiese (eingezäunt)	
Gastronomie	Skaterstrecke Skaterbahn	Bogenschießen

ZUKÜNFTIGE ERHOLUNGLANDSCHAFT SÜDPARK PLANUNGSTISCH Nr. 10

Teilnehmer/innen:

**8 Personen**  
 4 Frauen  
 4 Männer

Unserer Gruppe ist besonders wichtig:

KERNBOTSCHAFT

Der Natur ausreichend Raum lassen! (Erlebbar + gestaltete Natur)

Liebes Planungsteam  
 Bitte denkt besonders an:

- Naturnähe
- Trimm - Dick - Pfad
- Sitzgelegenheiten entlang der Sichtachse

Planungswerkstatt Südpark 3.3.2018 14<sup>30</sup> - 18<sup>00</sup> Uhr

Dresden, Amt für Stadtgrün und Abfallwirtschaft  
 In Zusammenarbeit mit dem Büro F.R.E.I.R.A.U.M.  
 Planungsbüro für Grünraum - Stadtraum - Partizipation



# Planungstisch 11



PLANUNGSTISCH Nr. 11

Planungsworkstatt Südpark 3.3.2018  
 WAS MÖCHTEN SIE UNBEDINGT IN EINER ZUKÜNFTIGEN ERHOLUNGSLANDSCHAFT SÜDPARK VORFINDEN?  
 FEHLLENDE THEMEN BITTE ERGÄNZEN!  
 Anschließend bepunkteten Sie bitte Ihre 5 Favoriten mit Klebepunkten!

Planungstisch Nr. 11

Wegenetz barrierefrei zum Spaziergehen Joggen Radfahren <i>gerade Wege, keine Hindernisse</i>	Rasenfläche für verschiedene Nutzungen (Liegewiese)	Spielfeld für alle Altersgruppen
Extensive Wiese	Streuobstwiese Obstbäume	Urban Gardening / Gemeinschaftsgarten
<i>Abschließung der Erlebenszone</i>	Unberührte Naturbereiche	Rodeln <i>mit richtigem Aufwand</i>
Sitzplätze Bänke	<del>Radsport Parcours BMX Mountainbike</del>	Sportplatz für Vereinssport mit Großfeld <i>mit Gemeinschaft</i>
Grillplatz		Freizeitsport Felder für verschiedene Ballsportarten
	Hundewiese (eingezäunt)	
Gastronomie	Skaterstrecke Skaterbahn <i>mit Leinwand</i>	<del>Bogenschießen</del>

ZUKÜNFTIGE ERHOLUNGSLANDSCHAFT PLANUNGSTISCH Nr. 11  
 SÜDPARK

Teilnehmer/innen:

**7 Personen**  
 4 Frauen  
 3 Männer

Unserer Gruppe ist besonders wichtig:

**KERNBOTSCHAFT**

- viel Naturlandschaft erhalten
- folgende Instandhaltungskosten möglichst geringhalten
- Frischluftschneise erhalten / geringe Versiegelung

Liebes Planungsteam  
 Bitte denkt besonders an:

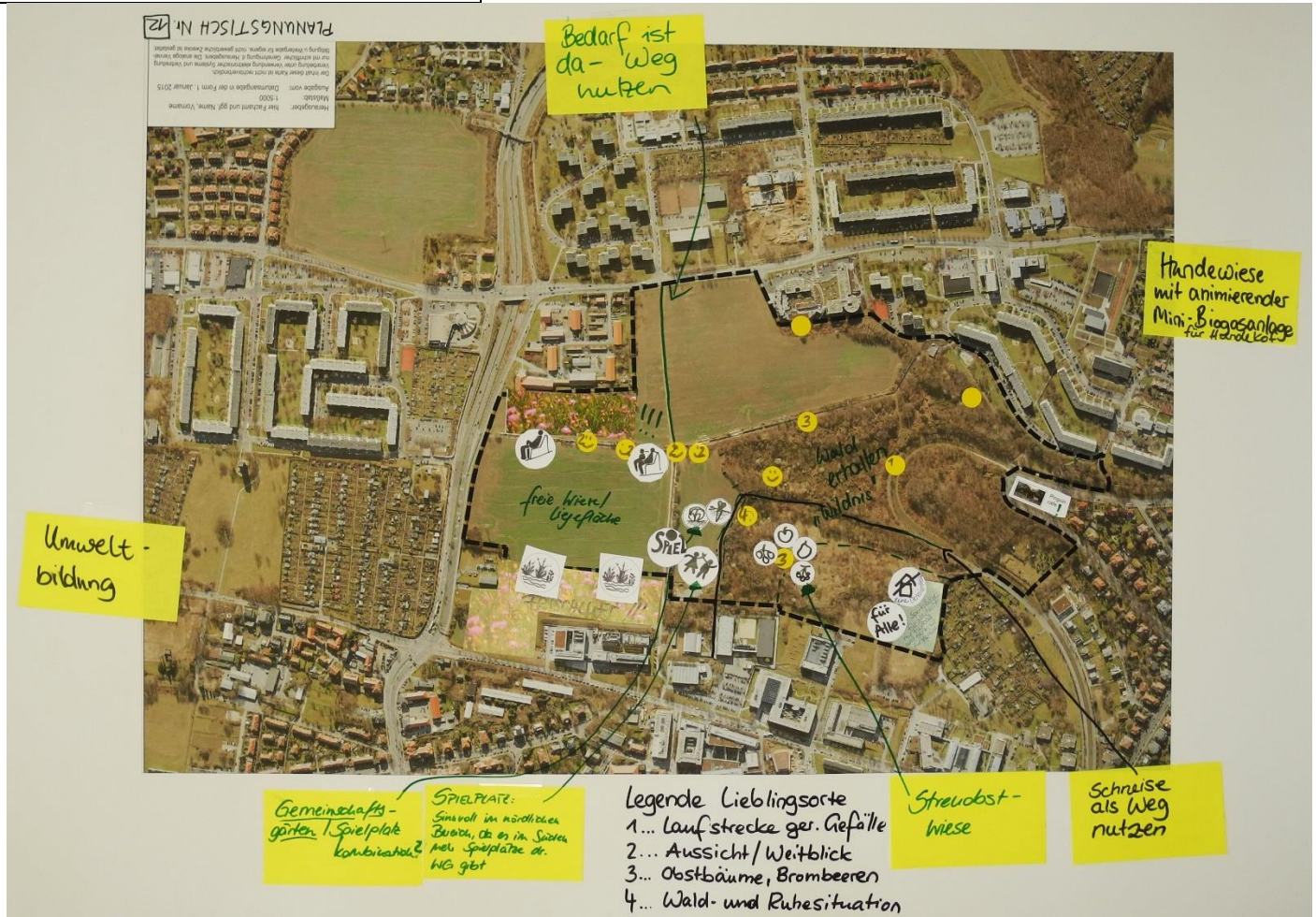
- an unsere Ideen
- 
- 

Planungsworkstatt Südpark 3.3.2018  
 14<sup>30</sup> - 18<sup>00</sup> Uhr

Dresden  
 Eine Veranstaltung der Landeshauptstadt Dresden  
 Amt für Stadtgrün und Abfallwirtschaft  
 In Zusammenarbeit mit dem Büro FREIRÄUME  
 Planungsbüro für Grünraum · Stadtraum · Partizipation



# Planungstisch 12



Planungswerkstatt Südpark 3.3.2018  
WAS MÖCHTEN SIE UNBEDINGT IN EINER ZUKÜNFTIGEN ERHOLUNGSLANDSCHAFT SÜDPARK VORFINDEN?  
FEHLENDE THEMEN BITTE ERGÄNZEN!  
Anschließend bepunkteten Sie bitte Ihre 5 Favoriten mit Klebepunkten!

Wegenetz barrierefrei zum Spaziergehen Joggen Radfahren	Rasenfläche für verschiedene Nutzungen (Liegewiese)	Spielplatz für alle Altersgruppen
Extensive Wiese	Streuobstwiese Obstbäume	Urban Gardening / Gemeinschaftsgarten
Activity Point (Wiese Spielplatz z.B. Kletterwand, Joggaparcours)	Unberührte Naturbereiche	Rodeln
Sitzplätze Bänke	Radsport Parcours BMX Mountainbike	Sportplatz für Vereinssport mit Großfeld
Grillplatz	keine Gebäude / Bebauung z.B. Verkaufsstände	Freizeitsport Felder für verschiedene Ballsportarten
Discogolf	Hundewiese (eingezäunt)	Ruhe!! ruhige Bereiche
Gastronomie	Skaterstrecke Skaterbahn	Bogenschießen

**ZUKÜNFTIGE ERHOLUNGSLANDSCHAFT SÜDPARK** **PLANUNGSTISCH Nr. 12**

Teilnehmer/innen:

**7 Personen**  
2 Frauen  
5 Männer

Unserer Gruppe ist besonders wichtig:

**KERNBOTSCHAFT**  
ruhige, unberührte Naturbereiche  
Bestand an Wald erhalten

Liebes Planungsteam  
Bitte denkt besonders an:

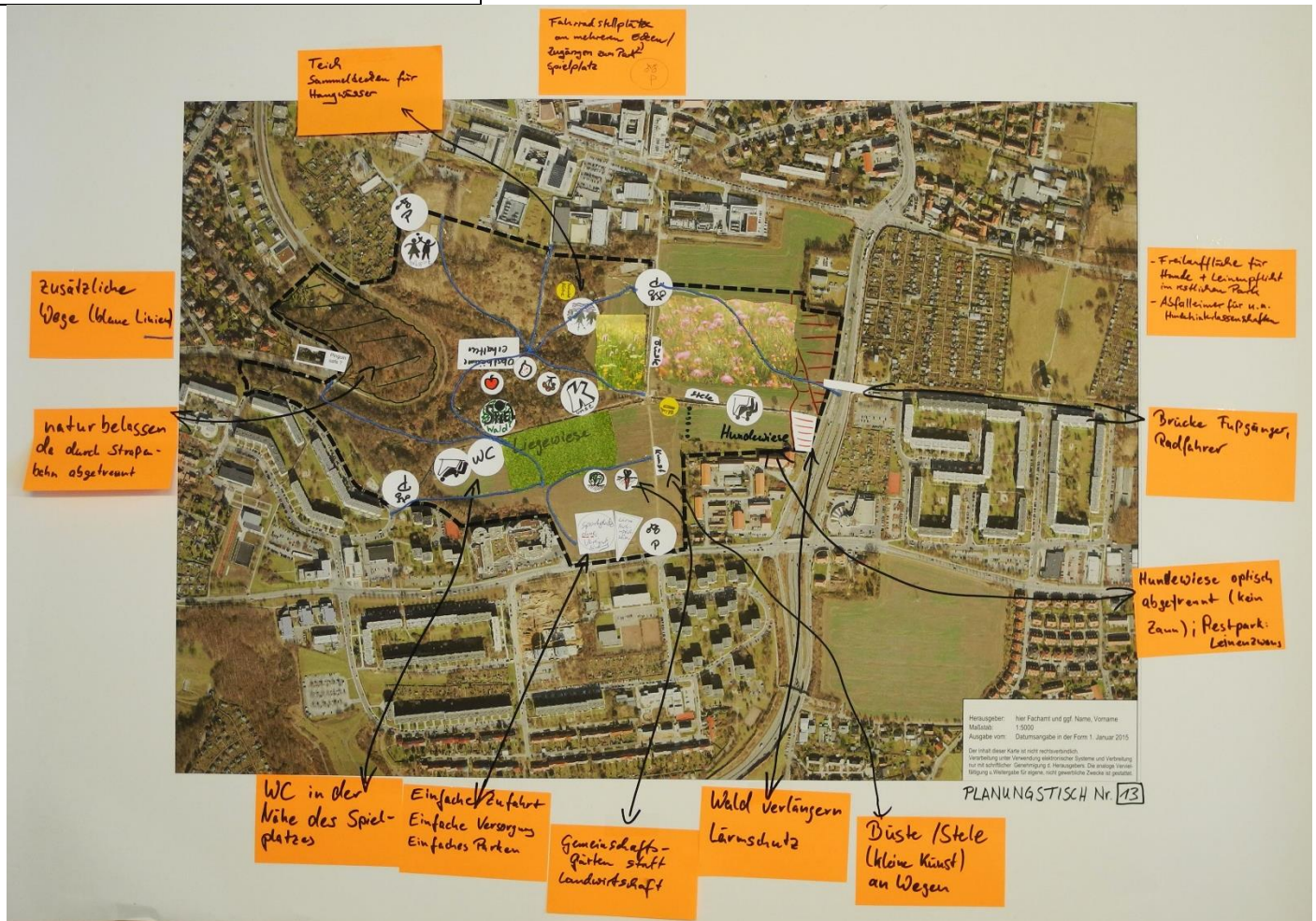
- nicht nur Sport f. Vereine...
- keine Gebäude
- wenig Wege

Planungswerkstatt Südpark 3.3.2018  
14<sup>30</sup> - 18<sup>00</sup> Uhr

Dresden: Eine Veranstaltung der Landeshauptstadt Dresden  
Ausschuss für Stadtgrün und Abfallwirtschaft  
In Zusammenarbeit mit dem Büro FREIRÄUME  
Planungsbüro für Grünraum - Stadtraum - Partizipation



# Planungstisch 13



Planungswerkstatt Südpark 3.3.2018  
WAS MÖCHTEN SIE UNBEDINGT IN EINER ZUKÜNFTIGEN ERHOLUNGSLANDSCHAFT SÜDPARK VORFINDEN?  
FEHLENDE THEMEN BITTE ERGÄNZEN!  
Anschließend bepunkteten Sie bitte ihre 5 Favoriten mit Klebepunkten!

Planungstisch Nr. 13

Wegen barrierefrei zum Spaziergehen Joggen Radfahren	Rasenfläche für verschiedene Nutzungen (Liegewiese)	Spielplatz für alle Altersgruppen
Extensive Wiese	Streubstwiese Obstbäume	Urban Gardening / Gemeinschaftsgarten
Keine Landwirtschaft	Unberührte Naturbereiche	Rodeln über Blumenwiese
Sitzplätze Bänke	Radsport Parcours BMX Mountainbike	Sportplatz für Wassersport mit Großfeld
Grillplatz		Freizeitsport Felder für verschiedene Ballsportarten
WC	Hundewiese (eingezäunt)	
Gastronomie	Skaterstrecke Skaterbahn	Bogenschießen

Achtung: viel Sitzhaare  
Stühle wichtig?  
Aufsicht / Verein... wichtig?  
keine Algenanwendung

ZUKÜNFTIGE ERHOLUNGSLANDSCHAFT SÜDPARK PLANUNGSTISCH Nr. 13

Teilnehmer/innen:

6 Personen  
5 Frauen  
1 Mann

Unserer Gruppe ist besonders wichtig:

KERNBOTSCHAFT

- Bierspark ohne Landwirtschaft (biodivers), Wasserläufe
- naturnahe Nutzung der bestehenden Bäume / Flächen
- öffentliche Sportnutzung, keine Exklusivität für Vereine

Liebes Planungsteam  
Bitte denkt besonders an:

- Vorhandene Freizeitanlagen erhalten
- Öffentliches WC einbauen
- Hundewiese optisch abgetrennt, sonst Leinwand

Planungswerkstatt Südpark 3.3.2018  
14<sup>30</sup> - 18<sup>00</sup> Uhr

Dresden  
Eine Veranstaltung der Landeshauptstadt Dresden  
Ausschuss für Stadtgrün und Abfallwirtschaft  
In Zusammenarbeit mit dem Büro F R E I R Ä U M E  
Planungsbüro für Grünraum · Stadtraum · Partizipation



