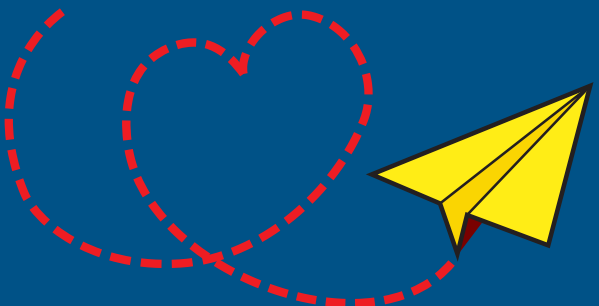


Sie sind uns wichtig!

Schutz und Hilfe für Risikogruppen
während der Corona-Pandemie




Dresden.
Dresdner

Sie können diese Karte in jeden
Briefkasten werfen. Damit wir Ihnen
schnell helfen können, geben Sie bitte
Ihre Kontaktdaten an:

Vorname, Name

Straße, Hausnummer

Telefonnummer

E-Mail

Zum Schutz Ihrer Daten können Sie diese Karte auch
in einem Briefumschlag ohne Absenderangabe versenden.
Das Porto übernehmen Sie in diesem Fall selbst.

Das Porto
übernimmt
die Stadt
Dresden

Landeshauptstadt Dresden
Sozialamt
Team Nachbarschaftshilfe
Postfach 12 00 20
01001 Dresden



Dresden.
Dresdner

Bleiben Sie zu Hause – für sich und andere!

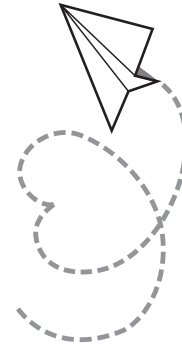
Die Corona-Pandemie verlangt von uns allen Einschränkungen und Veränderung unserer Gewohnheiten. Ob alt oder jung – alle können einen Teil beitragen, auch wenn es schwerfällt:

- Bewegen Sie sich an der frischen Luft so oft es geht – aber bitte nur, um spazieren zu gehen, Sport zu treiben oder den Hund auszuführen.
- Gehen Sie bitte nicht selbst zum Einkaufen, zur Post oder zum Bäcker. Es haben sich viele Menschen gefunden, die unterstützen wollen. Wir vermitteln gern den Kontakt!
- Kümmern Sie sich bitte nicht um Ihre Enkelkinder oder andere Kinder – so schwer das auch fällt.
- Sagen Sie den Familienbesuch, die Geburtstagsfeier, die Kaffeerunde oder das Grillfest ab. Sie schützen damit nicht nur sich selbst – Sie schützen auch andere.

Es ist keine Schwäche, Hilfe anzunehmen. Wir sind für Sie da:
Corona-Infotelefon: (03 51) 4 88 53 22 (täglich 8 bis 18 Uhr)
Seniorentelefon: (03 51) 4 88 48 00 (Mo bis Fr 8 bis 18 Uhr)
Internet: www.dresden.de/corona-hilfe
E-Mail: gesundheitsamt-corona@dresden.de

Warum ist das so wichtig? Das Risiko einer schweren Covid-19-Erkrankung steigt ab dem Alter von 50 Jahren stetig an. Gefährdet sind auch Raucher und Menschen mit Grunderkrankungen wie Herz-Kreislaufproblemen, Diabetes, Atemwegserkrankungen, Leber- und Nierenschäden, Krebserkrankungen oder einer Immunschwäche.

Beschreiben Sie Ihren Wunsch möglichst konkret.
Wir melden uns umgehend bei Ihnen.



Was suchen Sie?

Einen netten Menschen, der für mich ...

- einkauft
- meinen Hund ausführt
- einen Botengang erledigt
- am Telefon da ist, mit dem ich reden kann
-

An welchen Tagen?

Mo Di Mi Do Fr Sa So

Wann?

In der Zeit von _____ bis _____ Uhr

Worauf sollen wir bei Ihnen besonders Acht geben?