

Gewässersteckbrief

Helfenberger Bach

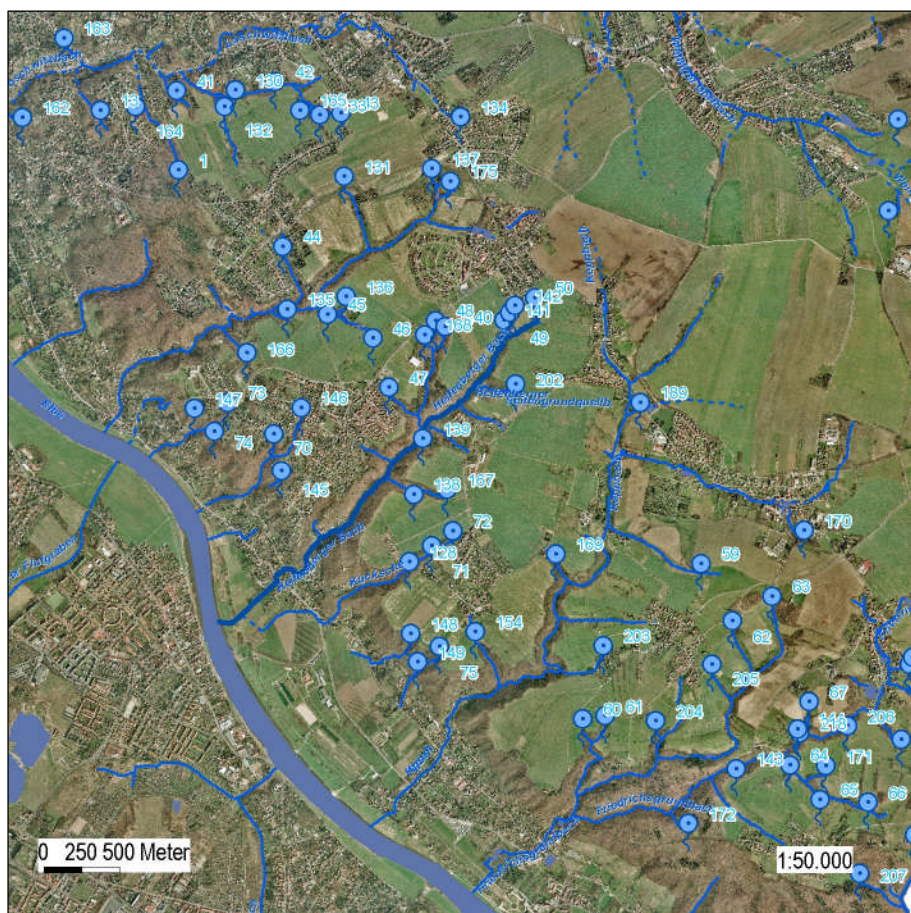
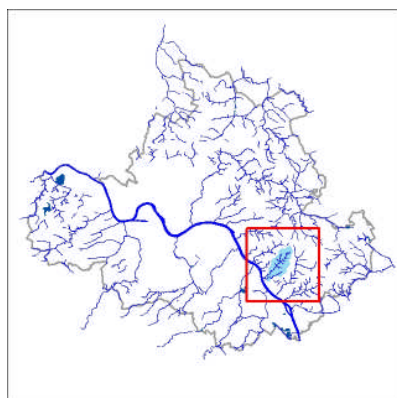


Abb. 1: Helfenberger Bach
Luftbild: Städtisches Vermessungsamt
Dresden

■ Allgemeine Angaben

Gewässerordnung nach SächsWG	Gewässer zweiter Ordnung
sonstige Namen	keine bekannt
Gewässer-Nr. (GWNr)	00-23
Gewässerkennzahl	5371932
Fließgewässertyp (nach Wasserrahmenrichtlinie)	5 (Grobmaterialreicher, silikatischer Mittelgebirgsbach)
Gewässerringe	3,3 km
davon	
offene Gewässerabschnitte in Dresden	3,1 km
verrohrte Gewässerabschnitte in Dresden	0,2 km