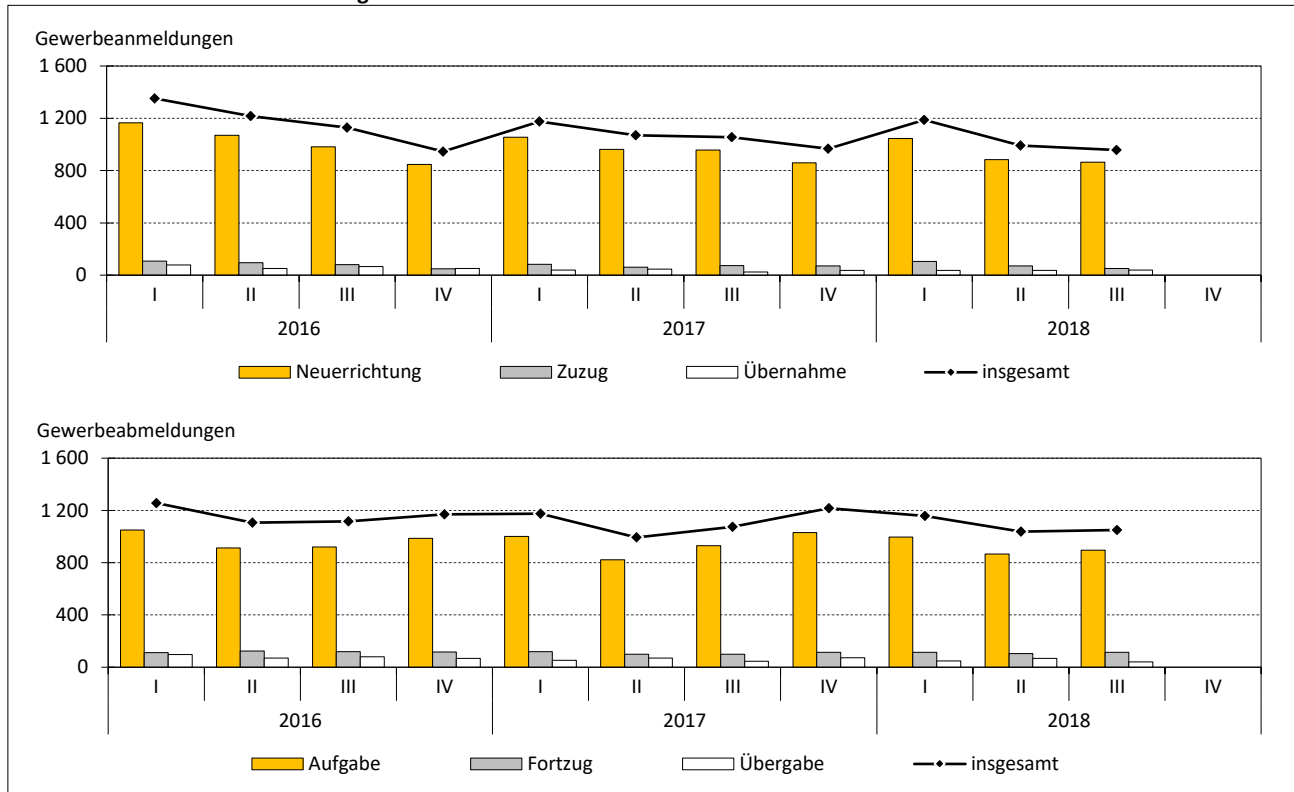


Gewerbeentwicklung

Tab. 1: Gewerbean- und -abmeldungen

Quartal/ Jahr	Gewerbeanmeldungen				Gewerbeabmeldungen			
	ins- gesamt	davon			ins- gesamt	davon		
		Neu- errichtung ¹⁾	Zuzug	Übernahme		Aufgabe ²⁾	Fortzug	Übergabe
1996	5 510	4 612	213	685	4 295	2 730	425	1 140
1998	5 489	4 575	216	698	4 457	3 001	378	1 078
2000	4 981	4 059	217	705	4 267	3 416	287	564
2002	4 523	3 834	143	546	4 149	3 539	174	436
2004	6 579	6 025	206	348	4 371	3 865	274	232
2006	6 322	5 582	314	426	5 158	4 539	365	254
2008	5 831	5 167	342	322	4 796	4 160	441	195
2010	6 510	5 732	396	382	5 915	5 090	491	334
2012	5 498	4 866	369	263	5 411	4 636	500	275
2013	5 433	4 813	341	279	5 072	4 211	497	364
2014	5 310	4 679	345	286	4 903	4 067	511	325
2015	5 079	4 496	360	223	4 842	4 058	479	305
2016	4 643	4 065	331	247	4 651	3 866	471	314
2017	4 268	3 836	288	144	4 458	3 784	432	242
I/2018	1 187	1 046	105	36	1 159	997	114	48
II/2018	991	885	70	36	1 039	867	104	68
III/2018	957	865	52	40	1 051	895	115	41
IV/2018								
2018								

Abb. 1: Gewerbean- und abmeldungen



Anmerkungen: ¹⁾ ab 2003 einschließlich Gründungen nach Umwandlungsgesetz

²⁾ ab 2003 einschließlich Schließungen nach Umwandlungsgesetz

Quellen: Statistisches Landesamt Sachsen, Kommunale Statistikstelle

Landeshauptstadt Dresden
Kommunale Statistikstelle

Dresden, 13.12.2018