

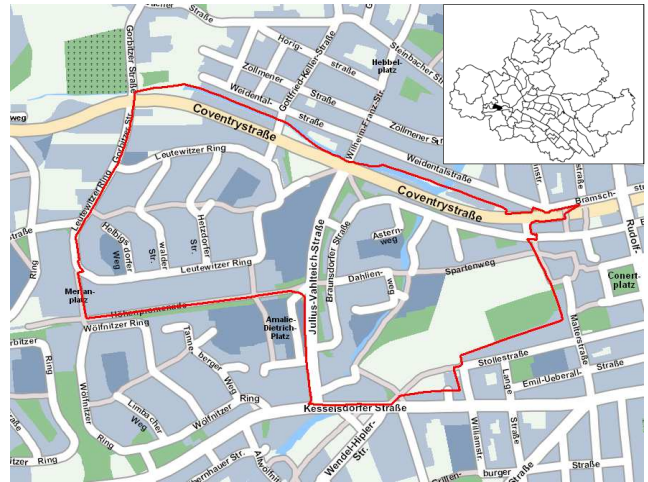
Stadtteil 96 - Gorbitz-Ost

Gorbitz (Obergorbitz)

1206 erstmals erwähnt, 1921 zu Dresden

Niedergorbitz/Kammergut Gorbitz

1574 erstmals erwähnt, 1921 zu Dresden

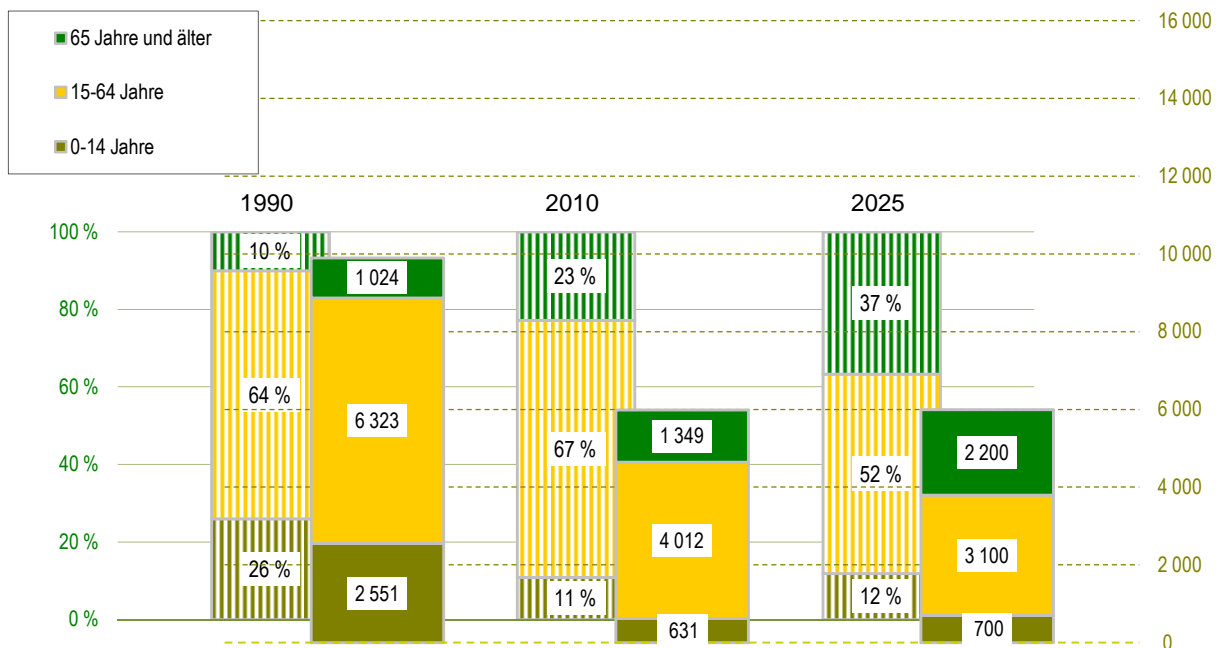


Quelle: Städtisches Vermessungsamt 2007

- Einwohner mit Hauptwohnung
- Jugendquotient
- Altenquotient
- durchschnittliche Haushaltsgröße
- Arbeitslose - Anteil an Erwerbsfähigen in Prozent
- Wohnungsleerstand in Prozent

	1990	2000	2005	2010	2025
Einwohner mit Hauptwohnung	9 898	6 457	5 803	5 992	6 000
Jugendquotient	40	13	10	16	23
Altenquotient	16	21	28	34	71
durchschnittliche Haushaltsgröße	.	2,02	1,75	1,65	x
Arbeitslose - Anteil an Erwerbsfähigen in Prozent	.	15,1	17,9	15,4	x
Wohnungsleerstand in Prozent	.	19,3	14,7	8,9	x

Altersstruktur



Fläche:	74 ha	
Bevölkerungsdichte:	8 141 Einwohner/km²	
Bevölkerungsbestand		
Einwohner mit Hauptwohnung	5 992	
Ausländeranteil		3,3 %
Anteil Deutsche mit 2. Staatsbürgerschaft		1,6 %
Erwachsene	5 271	
ledig		37,1 %
verheiratet		39,5 %
geschieden		14,0 %
verwitwet		9,4 %
Durchschnittsalter	45,5 Jahre	
Einwohner mit Nebenwohnung	67	
Anteil an den Wohnberechtigten		1,1 %

Bevölkerungsbewegung

bezogen auf 1 000 Einwohner mit Hauptwohnung zum 31.12.2010

Geburten	8	
allgemeine Fruchtbarkeit		51,2
Sterbefälle	21	
Geburtenüberschuss/-defizit	- 13	

bezogen auf 1 000 Einwohner mit Hauptwohnung zum 31.12.2009

Zuzüge von außerhalb	51	
Umzüge aus anderen Stadtteilen	82	
Fortzüge nach außerhalb	38	
Umzüge in andere Stadtteile	61	
Wanderungsgewinn/-verlust	34	
Umzüge im Stadtteil	26	

Bestandsänderung

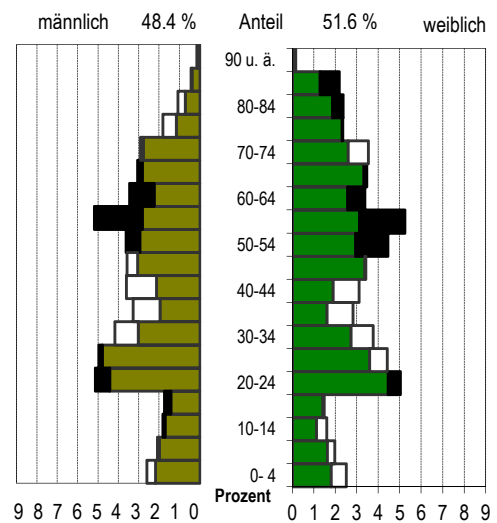
zum Vorjahr	138	2,4 %
zum 31.12.1990	-3 906	-39,5 %

Haushalte und Sozialstruktur

Haushalte	3 504	
mit 1 Person		55,9 %
mit Kindern unter 18 Jahren		13,5 %
durchschnittliche Haushaltsgröße	1,65	
Beschäftigte (Anteil an Erwerbsfähigen)	1 972	(49,2 %)
Frauenanteil (Anteil an weibl. Erwerbsfähigen)	49,4 %	(50,7 %)
Arbeitslose (Anteil an Erwerbsfähigen)	603	(15,4 %)
Frauenanteil (Anteil an weibl. Erwerbsfähigen)	46,4 %	(14,6 %)
Leistungsempfänger nach SGB II (*)	1 404	(30,2 %)
nicht erwerbsfähige Leistungsberechtigte	404	
erwerbsfähige Leistungsberechtigte	1 000	
Frauenanteil		(50,7 %)

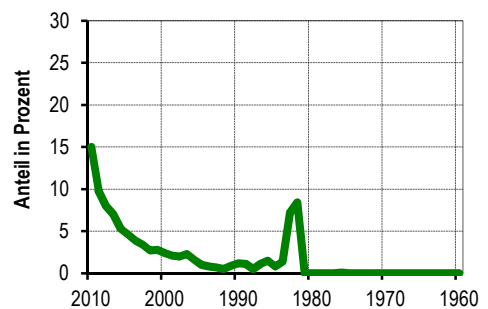
* Anteil an Altersgruppe 0-64 Jahre

Lebensbaum im Vergleich mit der Gesamtstadt



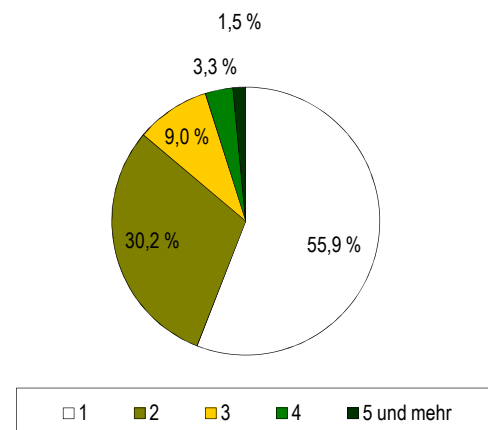
Wohndauer

Einzug in die jetzige Wohnung



Mittelwert: 10,3 Jahre
Einzug 2008-2010 32,8 %

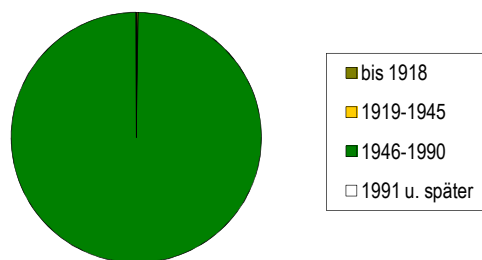
Haushalte nach der Personenzahl



Gebäude und Wohnungen

■ Gebäude mit Wohnungen	245	
■ Eigenheime		1,2 %
■ große Wohngebäude		97,1 %
■ Wohnungen	3 778	
■ Leerstand		8,9 %
■ Leerstand in Mehrfamilienhäusern		8,9 %
■ durchschnittliche Wohnfläche	54,8 m ²	
■ durchschnittliche Raumanzahl	2,5	

Wohnungen nach Baujahr des Gebäudes



Bautätigkeit

	Genehmigungen		Fertigstellungen		
	2010	2008	2009	2010	
0	1	2	3	4	
Gebäude	4	-	5	5	
Neubau von Eigenheimen	-	-	-	-	
Umbau von Mehrfamilienhäusern	2	-	2	2	
neugebaute Wohnungen	-	-	-	-	
rückgebaute Wohnungen	-	-	-	-	
Wohnungen in umgebauten Gebäuden	39	-	47	39	

Ausgewählte Infrastruktureinrichtungen

Kindertagesstätten/Horte

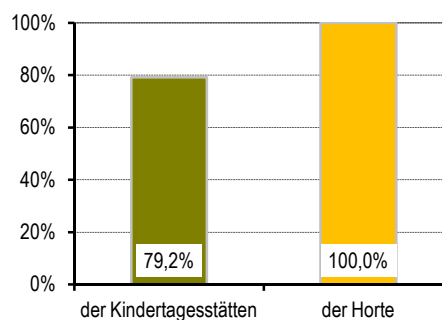
Anzahl	Plätze	betreute Kinder	Auslastung	Plätze auf 100 Kinder	im Alter von ...
0	1	2	3	4	5
3	505	400	79,2 %	173	1-6,5
	190	190	100,0 %	117	6,5-10,5

Schulen (einschl. Außenstellen)

Anzahl	Klassen	Schüler		
		insgesamt	je Klasse	Mädchen
0	1	2	3	4
-	-	-	x	x
-	-	-	x	x
-	-	-	x	x
-	-	-	x	x
-	-	-	x	x

■ Kinder- und Jugendeinrichtungen	-	
■ Senioren- und Pflegeheime/Plätze	1 /	254
■ Hotels, Pensionen/Betten	- /	-
■ (Musik-)Theater/Kulturzentren	- /	2
■ Museen/Galerien und Ausstellungen	- /	1
■ Bibliotheken/Kinos	- /	1
■ Kirchen	1	
■ Hallenbäder/Freibäder	- /	-
■ Sportanlagen/Sporthallen	1 /	2
■ Krankenhäuser/Apotheken	- /	-
■ Ärzte/je 10 000 Einwohner	1 /	2
■ Zahnärzte/je 10 000 Einwohner	4 /	7

Auslastung



Haltestellen des ÖPNV

■ Straßenbahn	9
■ Bus	3
■ S-Bahn	-

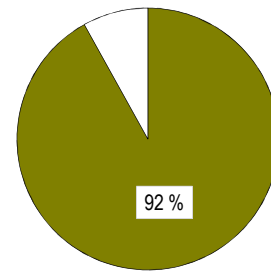
Zugelassene Kraftfahrzeuge

■ Kraftfahrzeuge	1 973
■ Privat-Pkw je 1 000 Haushalte	519
■ Anteil Krafträder	3 %

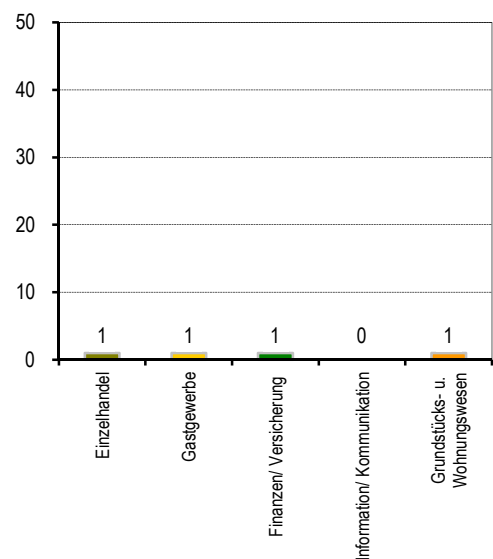
Betriebe

■ insgesamt	68	
■ in den Branchen		
■ Verarbeitendes Gewerbe	1	1,5 %
■ Baugewerbe	11	16,2 %
■ Einzelhandel	5	7,4 %
■ Kfz-Handel	1	1,5 %
■ Gastgewerbe	5	7,4 %
■ freiberufl., wissenschaftl., techn. Dienstleistungen	6	8,8 %
■ Information und Kommunikation	1	1,5 %
■ Finanz- und Versicherungsdienstleistungen	2	2,9 %
■ Grundstücks- und Wohnungswesen	3	4,4 %
■ davon mit		
■ 0 - 9 Beschäftigten	62	
■ 10 - 24 Beschäftigten	1	
■ 25 - 49 Beschäftigten	3	
■ 50 - 99 Beschäftigten	1	
■ 100 und mehr Beschäftigten	1	

Bevölkerungsanteil mit guter ÖPNV-Erreichbarkeit



Betriebe je 1 000 Einwohner



Wahlen

Wahl zum ...	Bundestag am 27.09.2009	Landtag am 30.08.2009
	1	2
Wahlbeteiligung	53,1 %	42,2 %
Stimmenanteile		
CDU	28,2 %	31,8 %
DIE LINKE	30,2 %	25,2 %
SPD	13,7 %	10,3 %
GRÜNE	7,7 %	7,4 %
FDP	13,1 %	10,0 %
Sonstige	7,1 %	15,2 %

Stadtrat am 07.06.2009

