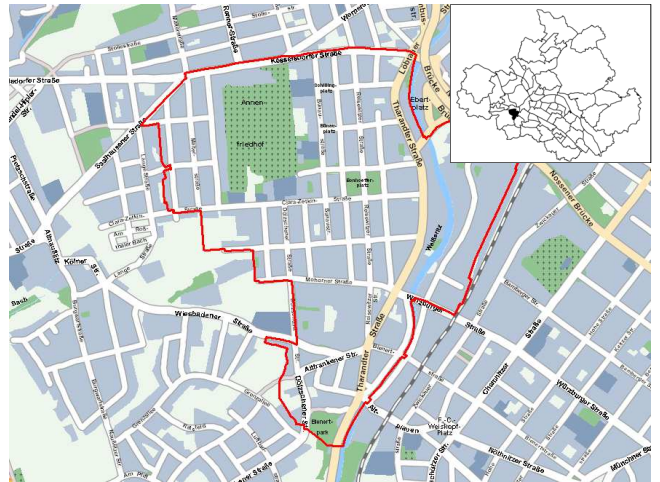


Stadtteil 93 - Löbtau-Süd

Löbtau

1068 erstmals erwähnt, 1903 zu Dresden

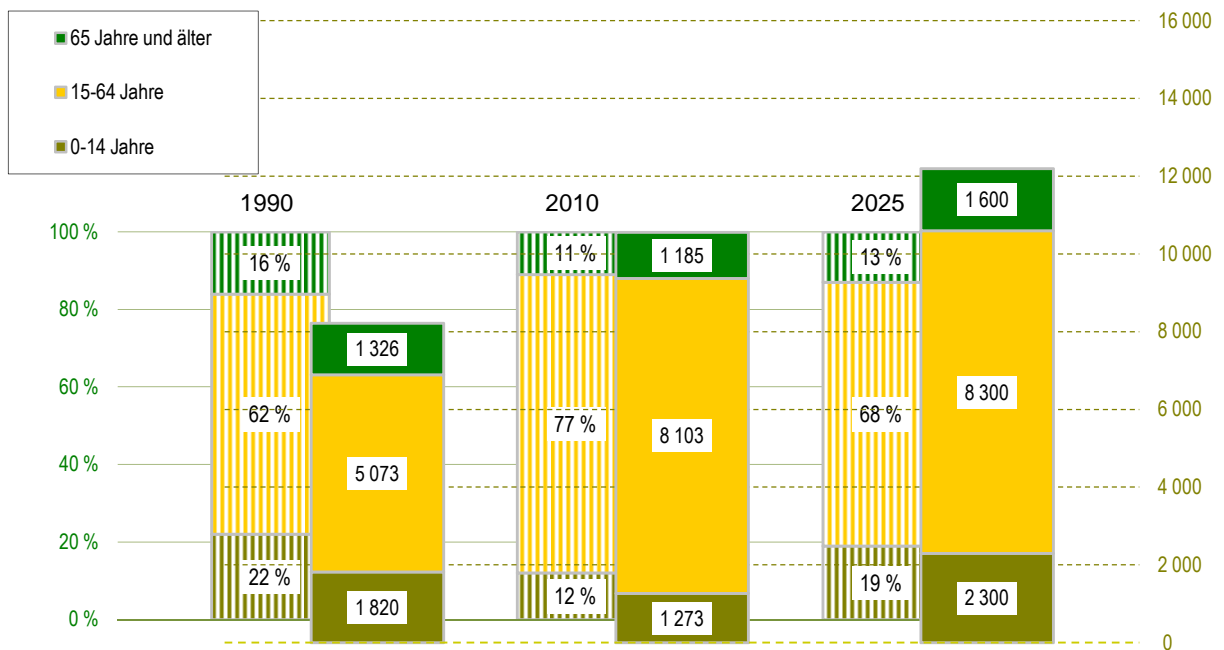


Quelle: Städtisches Vermessungsamt 2007

- Einwohner mit Hauptwohnung
- Jugendquotient
- Altenquotient
- durchschnittliche Haushaltsgröße
- Arbeitslose - Anteil an Erwerbsfähigen in Prozent
- Wohnungsleerstand in Prozent

	1990	2000	2005	2010	2025
Einwohner mit Hauptwohnung	8 219	7 943	8 961	10 561	12 300
Jugendquotient	36	18	14	16	28
Altenquotient	26	20	17	15	19
durchschnittliche Haushaltsgröße	.	1,78	1,67	1,65	x
Arbeitslose - Anteil an Erwerbsfähigen in Prozent	.	13,6	13,7	7,9	x
Wohnungsleerstand in Prozent	.	29,4	18,1	10,1	x

Altersstruktur



Fläche:	140 ha
Bevölkerungsdichte:	7 546 Einwohner/km²
Bevölkerungsbestand	
Einwohner mit Hauptwohnung	10 561
Ausländeranteil	4,0 %
Anteil Deutsche mit 2. Staatsbürgerschaft	1,6 %
Erwachsene	9 192
ledig	58,5 %
verheiratet	28,5 %
geschieden	7,8 %
verwitwet	5,1 %
Durchschnittsalter	35,4 Jahre
Einwohner mit Nebenwohnung	150
Anteil an den Wohnberechtigten	1,4 %

Bevölkerungsbewegung

bezogen auf 1 000 Einwohner mit Hauptwohnung zum 31.12.2010

Geburten	17	
allgemeine Fruchtbarkeit		57,3
Sterbefälle	6	
Geburtenüberschuss/-defizit	11	

bezogen auf 1 000 Einwohner mit Hauptwohnung zum 31.12.2009

Zuzüge von außerhalb	98
Umzüge aus anderen Stadtteilen	90
Fortzüge nach außerhalb	68
Umzüge in andere Stadtteile	102
Wanderungsgewinn/-verlust	18
Umzüge im Stadtteil	25

Bestandsänderung

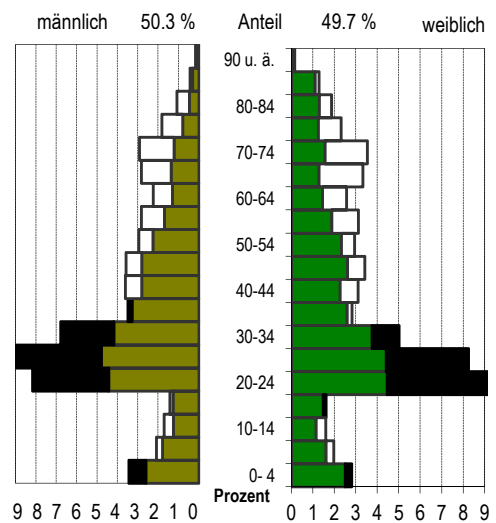
zum Vorjahr	300	2,9 %
zum 31.12.1990	2 342	28,5 %

Haushalte und Sozialstruktur

Haushalte	6 397	
mit 1 Person		58,8 %
mit Kindern unter 18 Jahren		15,0 %
durchschnittliche Haushaltsgröße	1,65	
Beschäftigte (Anteil an Erwerbsfähigen)	4 400	(54,3 %)
Frauenanteil (Anteil an weibl. Erwerbsfähigen)	48,7 %	(55,2 %)
Arbeitslose (Anteil an Erwerbsfähigen)	632	(7,9 %)
Frauenanteil (Anteil an weibl. Erwerbsfähigen)	46,7 %	(7,6 %)
Leistungsempfänger nach SGB II (*)	1 336	(14,3 %)
nicht erwerbsfähige Leistungsberechtigte	334	
erwerbsfähige Leistungsberechtigte	1 002	
Frauenanteil		(51,5 %)

* Anteil an Altersgruppe 0-64 Jahre

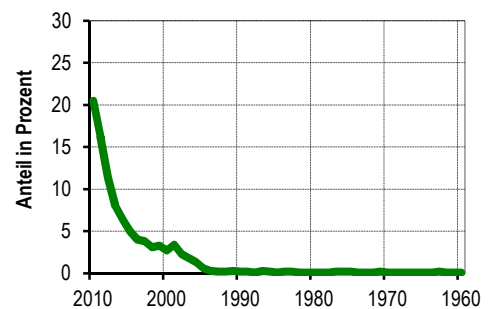
Lebensbaum im Vergleich mit der Gesamtstadt



schwarz: im Stadtteil größerer Anteil
weiß: in Gesamtstadt größerer Anteil

Wohndauer

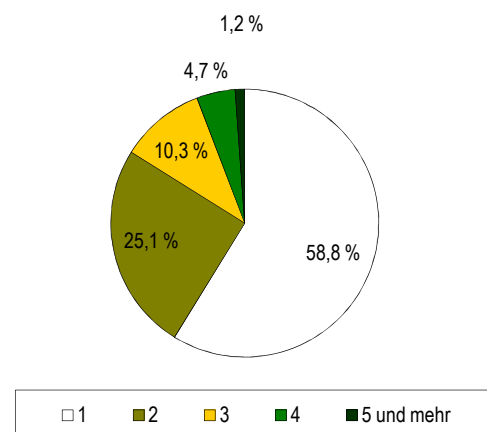
Einzug in die jetzige Wohnung



Jahr des Einzugs

Mittelwert: 6,1 Jahre
Einzug 2008-2010 48,0 %

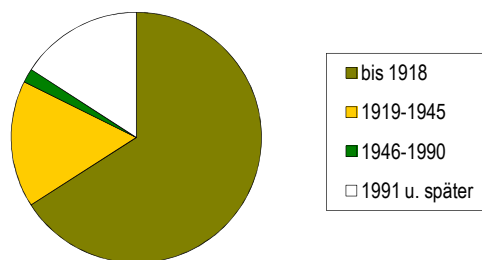
Haushalte nach der Personenzahl



Gebäude und Wohnungen

■ Gebäude mit Wohnungen	666	
■ Eigenheime		4,8 %
■ große Wohngebäude		73,7 %
■ Wohnungen	6 303	
■ Leerstand		10,1 %
■ Leerstand in Mehrfamilienhäusern		10,0 %
■ durchschnittliche Wohnfläche	61,3 m ²	
■ durchschnittliche Raumanzahl	2,5	

Wohnungen nach Baujahr des Gebäudes



Bautätigkeit

	Genehmigungen		Fertigstellungen		
	2010		2008	2009	2010
0	1	2	3	4	
Gebäude	16	11	10	16	
Neubau von Eigenheimen	-	-	-	-	
Umbau von Mehrfamilienhäusern	11	9	7	13	
neugebaute Wohnungen	-	-	-	-	
rückgebaute Wohnungen	-	-	2	-	
Wohnungen in umgebauten Gebäuden	120	87	72	153	

Ausgewählte Infrastruktureinrichtungen

Kindertagesstätten/Horte

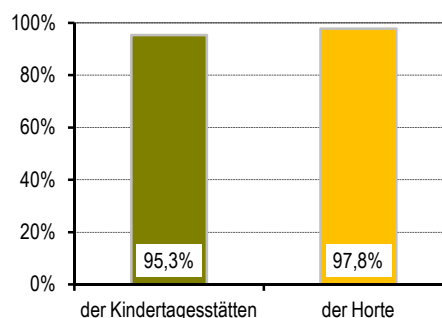
Anzahl	Plätze	betreute Kinder	Auslastung	Plätze auf 100 Kinder	im Alter von ...
0	1	2	3	4	5
3	232	221	95,3 %	33	1-6,5
	230	225	97,8 %	95	6,5-10,5

Schulen (einschl. Außenstellen)

Anzahl	Klassen	Schüler		
		insgesamt	je Klasse	Mädchen
0	1	2	3	4
1	11	244	22,2	50,8 %
1	12	299	24,9	52,5 %
-	-	-	x	x
-	-	-	x	x
-	-	-	x	x

■ Kinder- und Jugendeinrichtungen	4	
■ Senioren- und Pflegeheime/Plätze	2 /	64
■ Hotels, Pensionen/Betten	3 /	119
■ (Musik-)Theater/Kulturzentren	- /	-
■ Museen/Galerien und Ausstellungen	- /	-
■ Bibliotheken/Kinos	- /	1
■ Kirchen	3	
■ Hallenbäder/Freibäder	- /	-
■ Sportanlagen/Sporthallen	1 /	4
■ Krankenhäuser/Apotheken	- /	2
■ Ärzte/je 10 000 Einwohner	25 /	24
■ Zahnärzte/je 10 000 Einwohner	11 /	10

Auslastung



Haltestellen des ÖPNV

■ Straßenbahn	6
■ Bus	22
■ S-Bahn	-

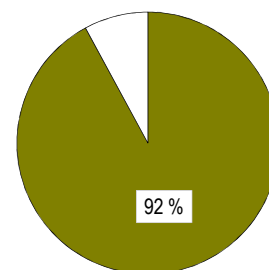
Zugelassene Kraftfahrzeuge

■ Kraftfahrzeuge	4 154
■ Privat-Pkw je 1 000 Haushalte	479
■ Anteil Krafträder	4 %

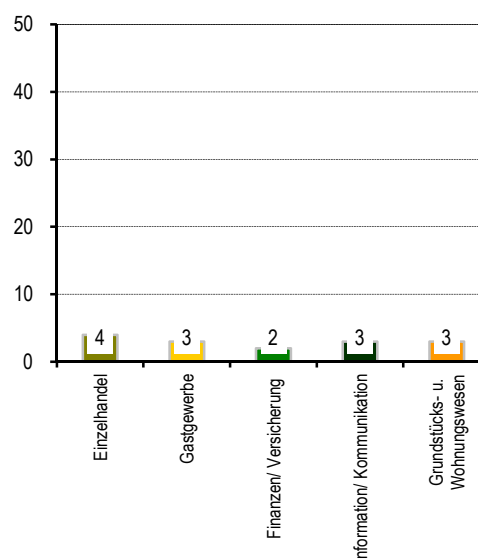
Betriebe

■ insgesamt	448	
■ in den Branchen		
■ Verarbeitendes Gewerbe	19	4,2 %
■ Baugewerbe	39	8,7 %
■ Einzelhandel	40	8,9 %
■ Kfz-Handel	14	3,1 %
■ Gastgewerbe	26	5,8 %
■ freiberufl., wissenschaftl., techn. Dienstleistungen	79	17,6 %
■ Information und Kommunikation	26	5,8 %
■ Finanz- und Versicherungsdienstleistungen	14	3,1 %
■ Grundstücks- und Wohnungswesen	28	6,3 %
■ davon mit		
■ 0 - 9 Beschäftigten	387	
■ 10 - 24 Beschäftigten	37	
■ 25 - 49 Beschäftigten	11	
■ 50 - 99 Beschäftigten	7	
■ 100 und mehr Beschäftigten	6	

Bevölkerungsanteil mit guter ÖPNV-Erreichbarkeit



Betriebe je 1 000 Einwohner



Wahlen

Wahl zum ...	Bundestag am 27.09.2009	Landtag am 30.08.2009
0	1	2
Wahlbeteiligung	64,1 %	51,0 %
Stimmenanteile		
CDU	29,1 %	31,4 %
DIE LINKE	19,3 %	15,2 %
SPD	14,7 %	11,6 %
GRÜNE	16,4 %	16,1 %
FDP	16,5 %	12,0 %
Sonstige	4,0 %	13,8 %

Stadtrat am 07.06.2009

