

Stadtteil 91 - Cotta

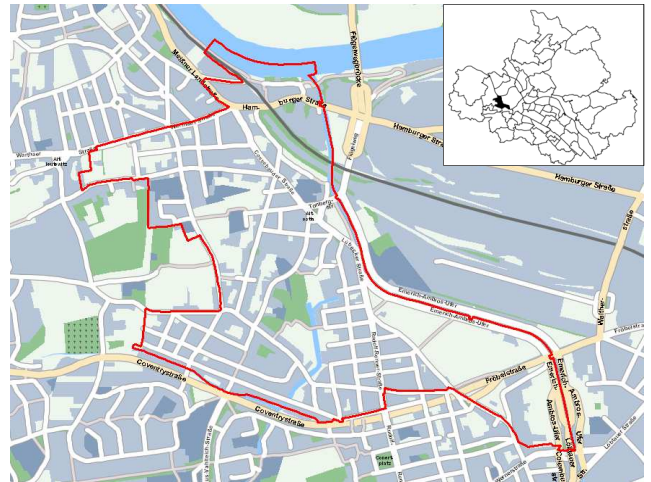
mit Friedrichstadt-Südwest

Cotta

1328 erstmals erwähnt, 1903 zu Dresden

Friedrichstadt-Südwest

s. a. Stadtteil 05

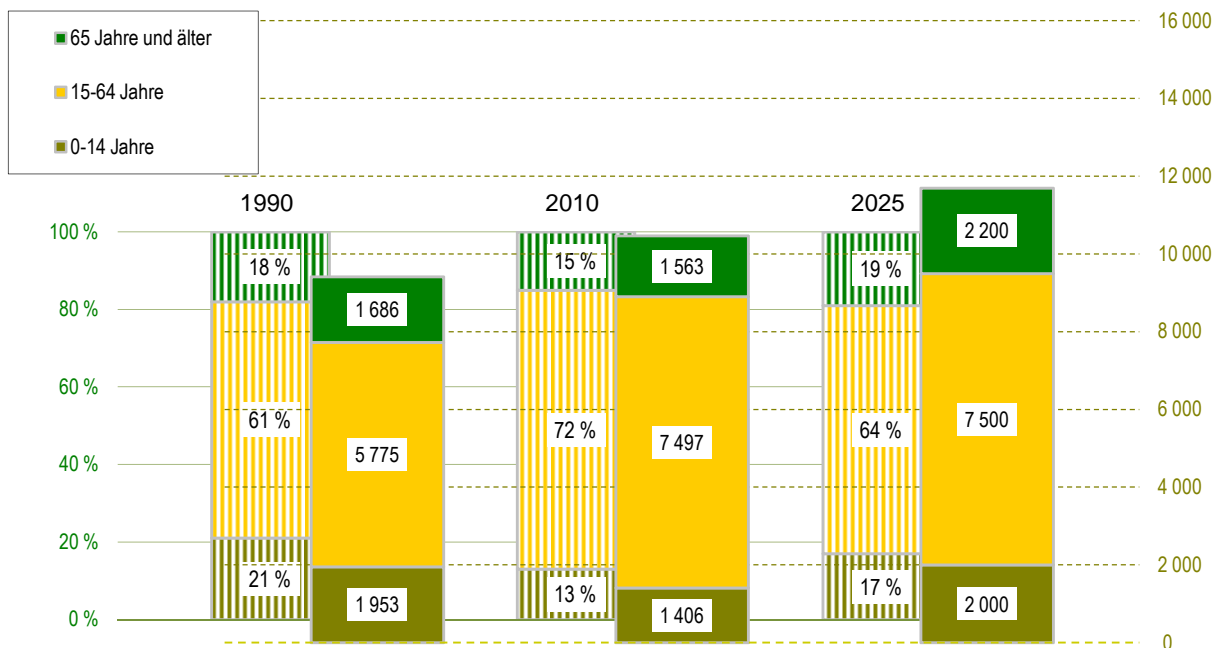


Quelle: Städtisches Vermessungsamt 2007

- Einwohner mit Hauptwohnung
- Jugendquotient
- Altenquotient
- durchschnittliche Haushaltsgröße
- Arbeitslose - Anteil an Erwerbsfähigen in Prozent
- Wohnungsleerstand in Prozent

	1990	2000	2005	2010	2025
Einwohner mit Hauptwohnung	9 414	8 448	9 571	10 466	11 800
Jugendquotient	34	18	15	19	27
Altenquotient	29	22	20	21	29
durchschnittliche Haushaltsgröße	.	1,88	1,81	1,77	x
Arbeitslose - Anteil an Erwerbsfähigen in Prozent	.	13,5	14,1	9,8	x
Wohnungsleerstand in Prozent	.	31,6	21,3	13,7	x

Altersstruktur



■ Fläche:	197 ha
■ Bevölkerungsdichte:	5 302 Einwohner/km ²
■ Bevölkerungsbestand	
■ Einwohner mit Hauptwohnung	10 466
■ Ausländeranteil	3,9 %
■ Anteil Deutsche mit 2. Staatsbürgerschaft	1,4 %
■ Erwachsene	8 921
■ ledig	44,5 %
■ verheiratet	39,4 %
■ geschieden	10,6 %
■ verwitwet	5,4 %
■ Durchschnittsalter	39,2 Jahre
■ Einwohner mit Nebenwohnung	84
■ Anteil an den Wohnberechtigten	0,8 %

■ **Bevölkerungsbewegung**

bezogen auf 1 000 Einwohner mit Hauptwohnung zum 31.12.2010

■ Geburten	14	
■ allgemeine Fruchtbarkeit		60,8
■ Sterbefälle	6	
■ Geburtenüberschuss/-defizit	8	

bezogen auf 1 000 Einwohner mit Hauptwohnung zum 31.12.2009

■ Zuzüge von außerhalb	59
■ Umzüge aus anderen Stadtteilen	81
■ Fortzüge nach außerhalb	42
■ Umzüge in andere Stadtteile	83
■ Wanderungsgewinn/-verlust	15
■ Umzüge im Stadtteil	21

■ **Bestandsänderung**

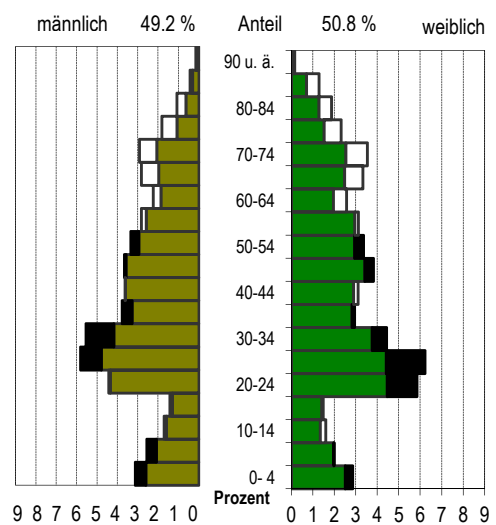
■ zum Vorjahr	242	2,4 %
■ zum 31.12.1990	1 052	11,2 %

■ **Haushalte und Sozialstruktur**

■ Haushalte	5 894	
■ mit 1 Person		50,8 %
■ mit Kindern unter 18 Jahren		18,2 %
■ durchschnittliche Haushaltsgröße	1,77	
■ Beschäftigte (Anteil an Erwerbsfähigen)	4 494	(59,9 %)
■ Frauenanteil (Anteil an weibl. Erwerbsfähigen)	50,8 %	(62,1 %)
■ Arbeitslose (Anteil an Erwerbsfähigen)	718	(9,8 %)
■ Frauenanteil (Anteil an weibl. Erwerbsfähigen)	45,5 %	(8,9 %)
■ Leistungsempfänger nach SGB II (*)	1 600	(18,0 %)
■ nicht erwerbsfähige Leistungsberechtigte	439	
■ erwerbsfähige Leistungsberechtigte	1 161	
■ Frauenanteil		(53,4 %)

* Anteil an Altersgruppe 0-64 Jahre

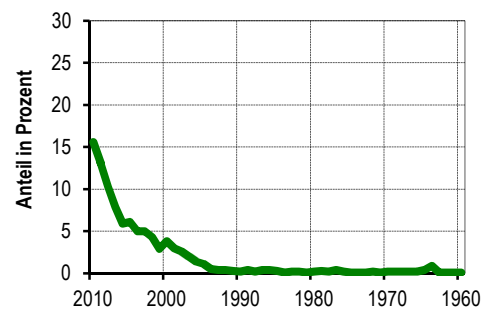
Lebensbaum im Vergleich mit der Gesamtstadt



schwarz: im Stadtteil größerer Anteil
weiß: in Gesamtstadt größerer Anteil

Wohndauer

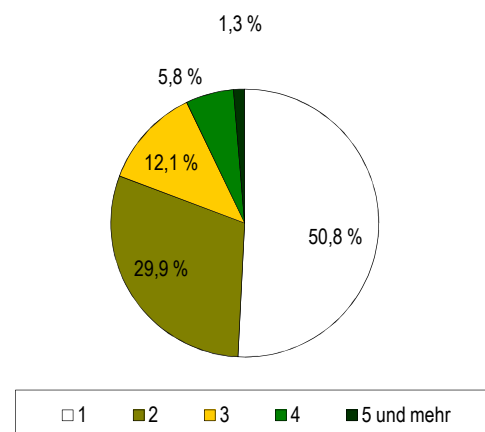
Einzug in die jetzige Wohnung



Jahr des Einzugs

Mittelwert: 7,9 Jahre
Einzug 2008-2010 39,0 %

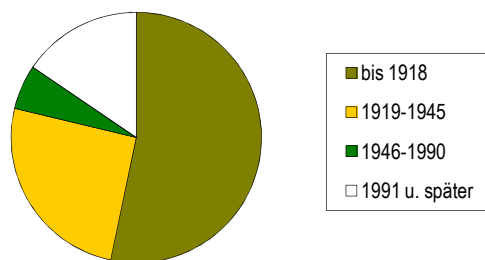
Haushalte nach der Personenzahl



Gebäude und Wohnungen

■ Gebäude mit Wohnungen	948	
■ Eigenheime		22,4 %
■ große Wohngebäude		47,2 %
■ Wohnungen	6 392	
■ Leerstand		13,7 %
■ Leerstand in Mehrfamilienhäusern		14,0 %
■ durchschnittliche Wohnfläche	61,5 m ²	
■ durchschnittliche Raumanzahl	2,5	

Wohnungen nach Baujahr des Gebäudes



Bautätigkeit

	Genehmigungen		Fertigstellungen		
	2010		2008	2009	2010
0	1	2	3	4	
Gebäude	21	28	10	16	
Neubau von Eigenheimen	4	1	1	5	
Umbau von Mehrfamilienhäusern	10	19	7	9	
neugebaute Wohnungen	4	1	1	7	
rückgebaute Wohnungen		90	-	2	
Wohnungen in umgebauten Gebäuden	67	196	67	98	

Ausgewählte Infrastruktureinrichtungen

Kindertagesstätten/Horte

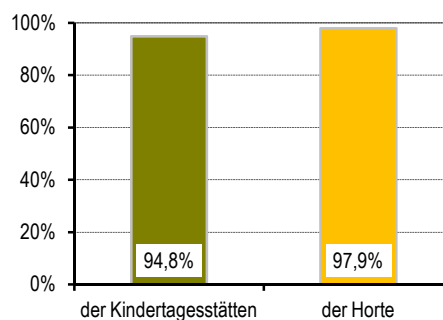
Anzahl	Plätze	betreute Kinder	Auslastung	Plätze auf 100 Kinder	im Alter von ...
0	1	2	3	4	5
4	384	364	94,8 %	52	1-6,5
	240	235	97,9 %	76	6,5-10,5

Schulen (einschl. Außenstellen)

Anzahl	Klassen	Schüler		
		insgesamt	je Klasse	Mädchen
0	1	2	3	4
1	12	260	21,7	47,7 %
-	-	-	x	x
1	35	822	23,5	51,3 %
2	18	217	12,1	40,1 %
-	-	-	x	x

■ Kinder- und Jugendeinrichtungen	1	
■ Senioren- und Pflegeheime/Plätze	- / -	
■ Hotels, Pensionen/Betten	5 / 611	
■ (Musik-)Theater/Kulturzentren	- / -	
■ Museen/Galerien und Ausstellungen	- / -	
■ Bibliotheken/Kinos	1 / -	
■ Kirchen	5	
■ Hallenbäder/Freibäder	- / 1	
■ Sportanlagen/Sporthallen	3 / 4	
■ Krankenhäuser/Apotheken	- / 1	
■ Ärzte/je 10 000 Einwohner	6 / 6	
■ Zahnärzte/je 10 000 Einwohner	8 / 8	

Auslastung



Haltestellen des ÖPNV

■ Straßenbahn	19
■ Bus	17
■ S-Bahn	1

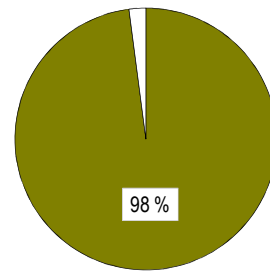
Zugelassene Kraftfahrzeuge

■ Kraftfahrzeuge	4 345
■ Privat-Pkw je 1 000 Haushalte	630
■ Anteil Krafträder	6 %

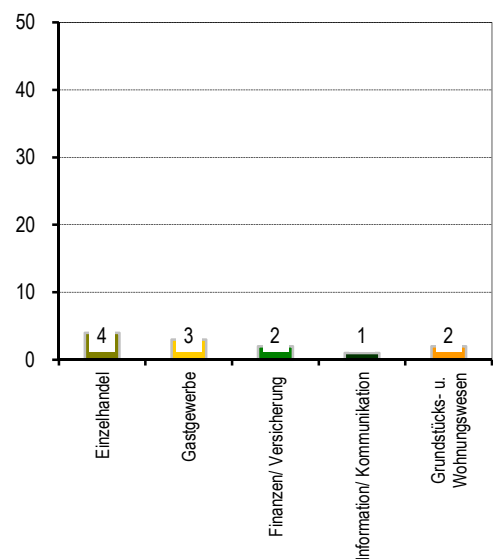
Betriebe

■ insgesamt	375	
■ in den Branchen		
■ Verarbeitendes Gewerbe	9	2,4 %
■ Baugewerbe	50	13,3 %
■ Einzelhandel	42	11,2 %
■ Kfz-Handel	14	3,7 %
■ Gastgewerbe	32	8,5 %
■ freiberufl., wissenschaftl., techn. Dienstleistungen	54	14,4 %
■ Information und Kommunikation	12	3,2 %
■ Finanz- und Versicherungsdienstleistungen	13	3,5 %
■ Grundstücks- und Wohnungswesen	18	4,8 %
■ davon mit		
■ 0 - 9 Beschäftigten	345	
■ 10 - 24 Beschäftigten	16	
■ 25 - 49 Beschäftigten	8	
■ 50 - 99 Beschäftigten	5	
■ 100 und mehr Beschäftigten	1	

Bevölkerungsanteil mit guter ÖPNV-Erreichbarkeit



Betriebe je 1 000 Einwohner



Wahlen

Wahl zum ...	Bundestag am 27.09.2009	Landtag am 30.08.2009
0	1	2
Wahlbeteiligung	60,1 %	48,8 %
Stimmenanteile		
CDU	33,6 %	36,6 %
DIE LINKE	22,3 %	16,6 %
SPD	12,7 %	9,9 %
GRÜNE	9,9 %	10,4 %
FDP	15,9 %	12,1 %
Sonstige	5,6 %	14,4 %

Stadtrat am 07.06.2009

