

## Stadtteil 90 - Cossebaude/Mobschatz/Oberwartha

mit Alt-Leuteritz, Brabschütz, Gohlis, Merbitz, Neu-Leuteritz, Niederwartha, Podemus und Rennersdorf

### Cossebaude/Gohlis

1071/1144 erstmals erwähnt, 1997 zu Dresden

### Niederwartha/Oberwartha

1205/1269 erstmals erwähnt, 1997 zu Dresden

### Mobschatz/Brabschütz

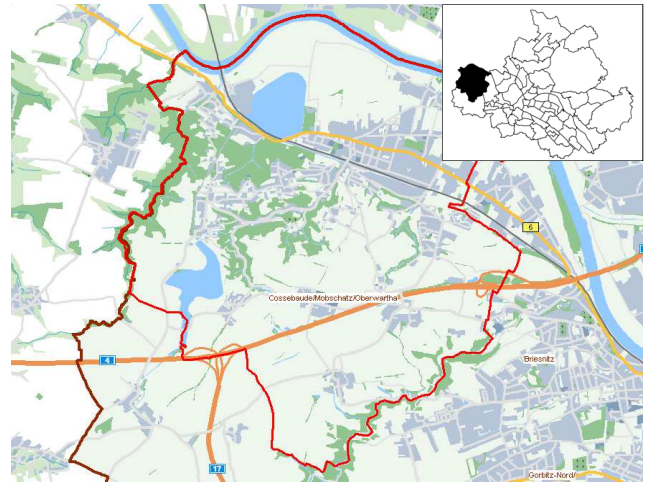
1091/1445 erstmals erwähnt, 1999 zu Dresden

### Merbitz/Leuteritz

1332/1071? erstmals erwähnt, 1999 zu Dresden

### Podemus/Rennersdorf

1350/1284 erstmals erwähnt, 1999 zu Dresden

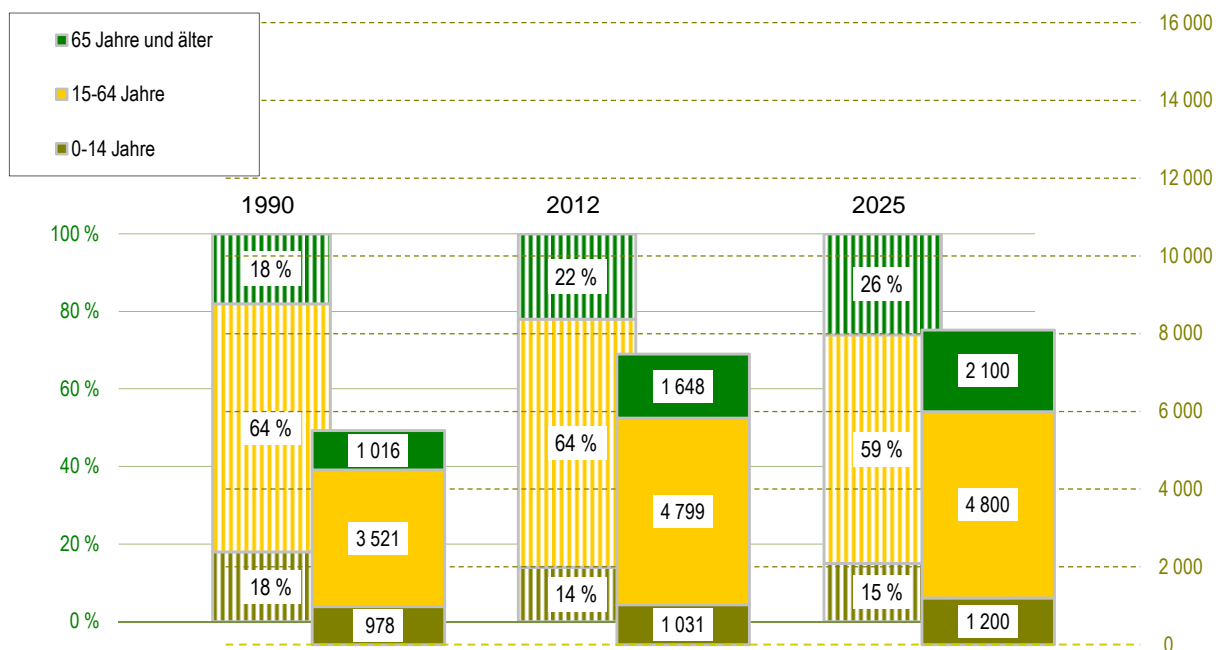


Quelle: Städtisches Vermessungsamt 2007

- Einwohner mit Hauptwohnung
- Jugendquotient
- Altenquotient
- durchschnittliche Haushaltsgröße
- Arbeitslose - Anteil an Erwerbsfähigen in Prozent
- Wohnungsleerstand in Prozent

|   | 1990  | 2000  | 2005  | 2012  | 2025  |
|---|-------|-------|-------|-------|-------|
| Einwohner mit Hauptwohnung                        | 5 515 | 7 095 | 7 146 | 7 478 | 8 100 |
| Jugendquotient                                    | 28    | 20    | 17    | 21    | 25    |
| Altenquotient                                     | 29    | 23    | 29    | 34    | 44    |
| durchschnittliche Haushaltsgröße                  | .     | 2,31  | 2,23  | 2,09  | x     |
| Arbeitslose - Anteil an Erwerbsfähigen in Prozent | .     | 10,3  | 9,3   | 4,7   | x     |
| Wohnungsleerstand in Prozent                      | .     | 17,2  | 16,5  | 10,7  | x     |

## Altersstruktur



|                                |                                     |
|--------------------------------|-------------------------------------|
| <b>Fläche:</b>                 | <b>1 870 ha</b>                     |
| <b>Bevölkerungsdichte:</b>     | <b>400 Einwohner/km<sup>2</sup></b> |
| <b>Bevölkerungsbestand</b>     |                                     |
| Einwohner mit Hauptwohnung     | 7 478                               |
| Ausländeranteil                | 6,3 %                               |
| Erwachsene                     | 6 259                               |
| ledig                          | 27,8 %                              |
| verheiratet                    | 55,8 %                              |
| geschieden                     | 8,6 %                               |
| verwitwet                      | 7,8 %                               |
| <b>Durchschnittsalter</b>      | <b>44,8 Jahre</b>                   |
| Einwohner mit Nebenwohnung     | 43                                  |
| Anteil an den Wohnberechtigten | 0,6 %                               |

**Bevölkerungsbewegung**

bezogen auf 1 000 Einwohner mit Hauptwohnung zum 31.12.2012

|                             |    |      |
|-----------------------------|----|------|
| Geburten                    | 10 |      |
| allgemeine Fruchtbarkeit    |    | 61,1 |
| Sterbefälle                 | 9  |      |
| Geburtenüberschuss/-defizit | 1  |      |

bezogen auf 1 000 Einwohner mit Hauptwohnung zum 31.12.2011

|                                |    |
|--------------------------------|----|
| Zuzüge von außerhalb           | 24 |
| Umzüge aus anderen Stadtteilen | 36 |
| Fortzüge nach außerhalb        | 21 |
| Umzüge in andere Stadtteile    | 26 |
| Wanderungsgewinn/-verlust      | 13 |
| Umzüge im Stadtteil            | 21 |

**Bestandsänderung**

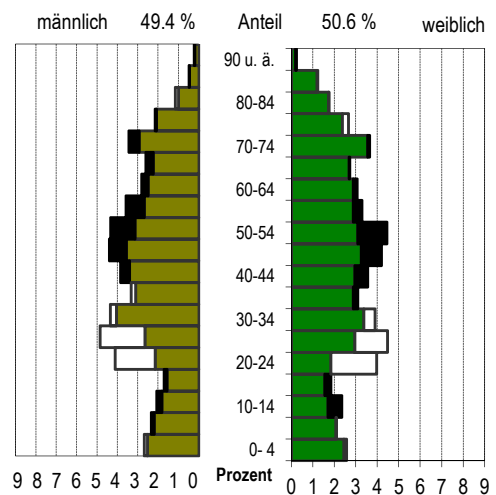
|                |       |        |
|----------------|-------|--------|
| zum Vorjahr    | 104   | 1,4 %  |
| zum 31.12.1990 | 1 963 | 35,6 % |

**Haushalte und Sozialstruktur**

|  |        |          |
|--|--------|----------|
| Haushalte                                      | 3 550  |          |
| mit 1 Person                                   |        | 34,9 %   |
| mit Kindern unter 18 Jahren                    |        | 22,8 %   |
| durchschnittliche Haushaltsgröße               | 2,09   |          |
| Beschäftigte (Anteil an Erwerbsfähigen)        | 3 045  | (63,5 %) |
| Frauenanteil (Anteil an weibl. Erwerbsfähigen) | 50,4 % | (67,9 %) |
| Arbeitslose (Anteil an Erwerbsfähigen)         | 215    | (4,7 %)  |
| Frauenanteil (Anteil an weibl. Erwerbsfähigen) | 50,7 % | (4,8 %)  |
| Leistungsempfänger nach SGB II (*)             | 335    | (5,8 %)  |
| nicht erwerbsfähige Leistungsberechtigte       | 87     |          |
| erwerbsfähige Leistungsberechtigte             | 248    |          |
| Frauenanteil                                   |        | (52,4 %) |

\* Anteil an Altersgruppe 0-64 Jahre

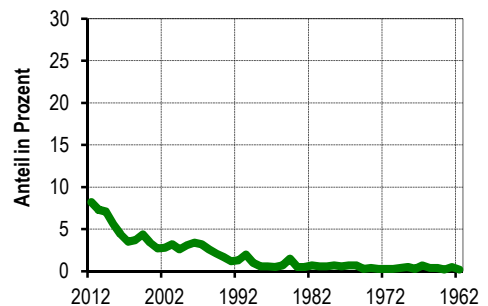
**Lebensbaum im Vergleich mit der Gesamtstadt**



schwarz: im Stadtteil größerer Anteil  
weiß: in Gesamtstadt größerer Anteil

**Wohndauer**

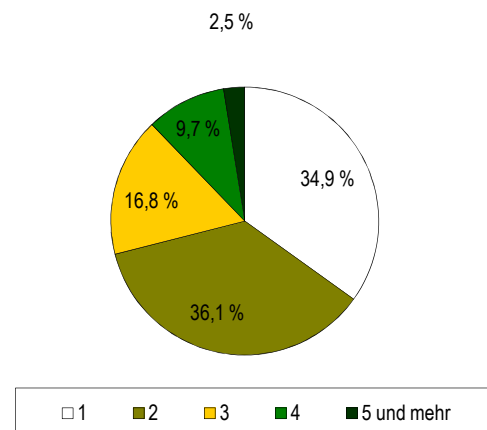
Einzug in die jetzige Wohnung



Jahr des Einzugs

Mittelwert: 14,6 Jahre  
Einzug 2010-2012: 22,6 %

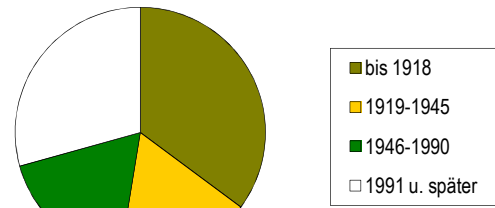
**Haushalte nach der Personenzahl**



### Gebäude und Wohnungen

|                                    |                     |        |
|------------------------------------|---------------------|--------|
| ■ Gebäude mit Wohnungen            | 1 704               | 74,5 % |
| ■ Eigenheime                       |                     | 5,1 %  |
| ■ große Wohngebäude                |                     |        |
| ■ Wohnungen                        | 3 825               |        |
| ■ Leerstand                        |                     | 10,7 % |
| ■ Leerstand in Mehrfamilienhäusern |                     | 16,2 % |
| ■ durchschnittliche Wohnfläche     | 80,3 m <sup>2</sup> |        |
| ■ durchschnittliche Raumanzahl     | 3,2                 |        |

### Wohnungen nach Baujahr des Gebäudes



### Bautätigkeit

|                                  | Genehmigungen |      | Fertigstellungen |      |  |
|----------------------------------|---------------|------|------------------|------|--|
|                                  | 2012          | 2010 | 2011             | 2012 |  |
| 0                                | 1             | 2    | 3                | 4    |  |
| Gebäude                          | 31            | 24   | 32               | 28   |  |
| Neubau von Eigenheimen           | 15            | 12   | 13               | 13   |  |
| Umbau von Mehrfamilienhäusern    | 5             | 5    | 7                | 7    |  |
| neugebaute Wohnungen             | 16            | 12   | 15               | 13   |  |
| rückgebaute Wohnungen            |               | 5    | 1                | 7    |  |
| Wohnungen in umgebauten Gebäuden | 43            | 43   | 67               | 38   |  |

### Ausgewählte Infrastruktureinrichtungen

#### Kindertagesstätten/Horte

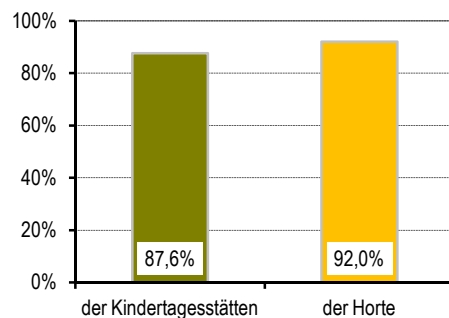
| Anzahl | Plätze | betreute Kinder | Auslastung | Plätze auf 100 Kinder | im Alter von ... |
|--------|--------|-----------------|------------|-----------------------|------------------|
| 0      | 1      | 2               | 3          | 4                     | 5                |
| 4      | 306    | 268             | 87,6 %     | 65                    | 1-6,5            |
|        | 200    | 184             | 92,0 %     | 80                    | 6,5-10,5         |

#### Schulen (einschl. Außenstellen)

| Anzahl | Klassen | Schüler   |           |         |
|--------|---------|-----------|-----------|---------|
|        |         | insgesamt | je Klasse | Mädchen |
| 0      | 1       | 2         | 3         | 4       |
| 1      | 8       | 192       | 24,0      | 47,9 %  |
| 1      | 12      | 310       | 25,8      | 45,5 %  |
| -      | -       | -         | x         | x       |
| -      | -       | -         | x         | x       |
| -      | -       | -         | x         | x       |

|                                     |     |     |
|-------------------------------------|-----|-----|
| ■ Kinder- und Jugendeinrichtungen   | 1   |     |
| ■ Senioren- und Pflegeheime/Plätze  | 1 / | 60  |
| ■ Hotels, Pensionen/Betten          | 8 / | 127 |
| ■ (Musik-)Theater/Kulturzentren     | 1 / | -   |
| ■ Museen/Galerien und Ausstellungen | - / | -   |
| ■ Bibliotheken/Kinos                | 1 / | -   |
| ■ Kirchen                           | 2   |     |
| ■ Hallenbäder/Freibäder             | - / | 1   |
| ■ Sportanlagen/Sporthallen          | 4 / | 2   |
| ■ Krankenhäuser/Apotheken           | - / | 2   |
| ■ Ärzte/je 10 000 Einwohner         | 5 / | 7   |

#### Auslastung



### Haltestellen des ÖPNV

|               |    |
|---------------|----|
| ■ Straßenbahn | -  |
| ■ Bus         | 73 |
| ■ S-Bahn      | 2  |

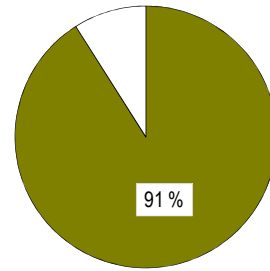
### Zugelassene Kraftfahrzeuge

|                                 |       |
|---------------------------------|-------|
| ■ Kraftfahrzeuge                | 4 783 |
| ■ Privat-Pkw je 1 000 Haushalte | 1 058 |
| ■ Anteil Krafträder             | 7 %   |

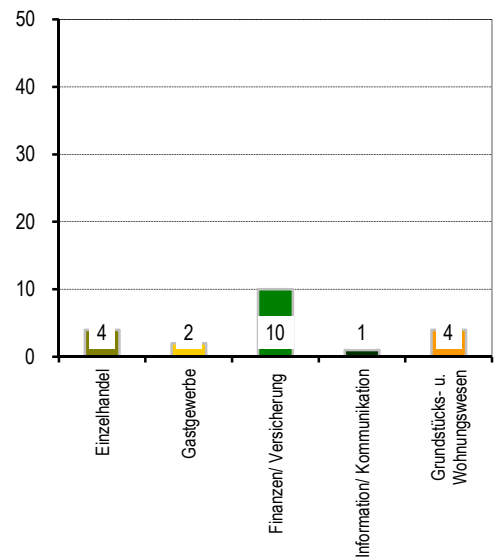
### Betriebe

|  |     |        |
|--|-----|--------|
| ■ insgesamt  | 410 |        |
| ■ in den Branchen                                      |     |        |
| ■ Verarbeitendes Gewerbe                               | 25  | 6,1 %  |
| ■ Baugewerbe   | 88  | 21,5 % |
| ■ Einzelhandel   | 33  | 8,0 %  |
| ■ Kfz-Handel   | 11  | 2,7 %  |
| ■ Gastgewerbe  | 18  | 4,4 %  |
| ■ freiberufl., wissenschaftl., techn. Dienstleistungen | 47  | 11,5 % |
| ■ Information und Kommunikation                        | 6   | 1,5 %  |
| ■ Finanz- und Versicherungsdienstleistungen            | 16  | 3,9 %  |
| ■ Grundstücks- und Wohnungswesen                       | 27  | 6,6 %  |
| ■ davon mit  |     |        |
| ■ 0 - 9 Beschäftigten                                  | 376 |        |
| ■ 10 - 24 Beschäftigten                                | 22  |        |
| ■ 25 - 49 Beschäftigten                                | 6   |        |
| ■ 50 - 99 Beschäftigten                                | 3   |        |
| ■ 100 und mehr Beschäftigten                           | 3   |        |

Bevölkerungsanteil mit guter ÖPNV-Erreichbarkeit



Betriebe je 1 000 Einwohner



### Wahlen

| Wahl zum ...    | Bundestag<br>am<br>27.09.2009 | Landtag<br>am<br>30.08.2009 |
|-----------------|-------------------------------|-----------------------------|
| 0               | 1                             | 2                           |
| Wahlbeteiligung | 68,2 %                        | 58,0 %                      |
| Stimmenanteile  |                               |                             |
| CDU             | 42,0 %                        | 47,3 %                      |
| DIE LINKE       | 18,0 %                        | 14,2 %                      |
| SPD             | 11,6 %                        | 8,5 %                       |
| GRÜNE           | 9,6 %                         | 8,9 %                       |
| FDP             | 13,9 %                        | 9,3 %                       |
| Sonstige        | 5,0 %                         | 11,8 %                      |

Stadtrat am 07.06.2009

