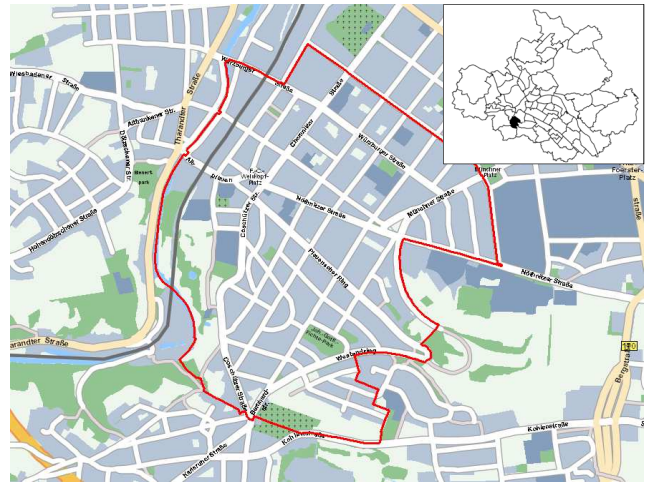


Stadtteil 86 - Plauen

Plauen

1206 erstmals erwähnt, 1903 zu Dresden

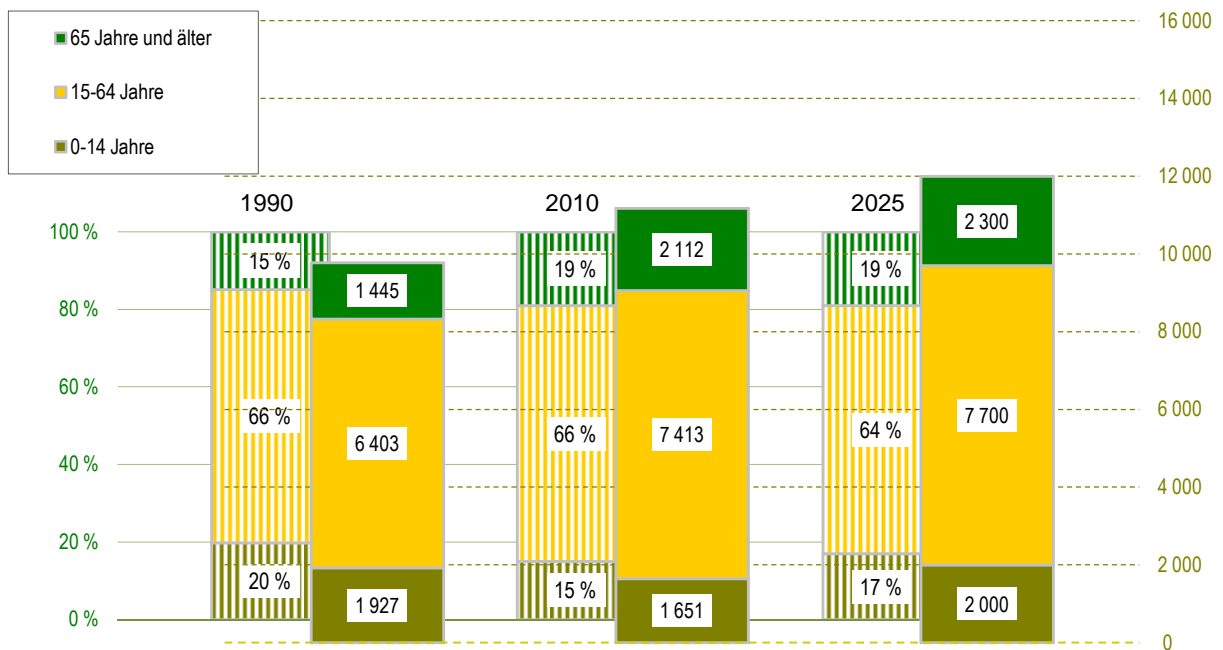


Quelle: Städtisches Vermessungsamt 2007

- Einwohner mit Hauptwohnung
- Jugendquotient
- Altenquotient
- durchschnittliche Haushaltsgröße
- Arbeitslose - Anteil an Erwerbsfähigen in Prozent
- Wohnungsleerstand in Prozent

	1990	2000	2005	2010	2025
Einwohner mit Hauptwohnung	9 775	9 050	10 195	11 176	12 100
Jugendquotient	30	20	20	22	26
Altenquotient	23	25	28	28	30
durchschnittliche Haushaltsgröße	.	2,03	1,93	1,88	x
Arbeitslose - Anteil an Erwerbsfähigen in Prozent	.	8,3	7,2	4,1	x
Wohnungsleerstand in Prozent	.	21,0	12,0	7,9	x

Altersstruktur



Fläche:	175 ha
Bevölkerungsdichte:	6 397 Einwohner/km ²
Bevölkerungsbestand	
Einwohner mit Hauptwohnung	11 176
Ausländeranteil	4,5 %
Anteil Deutsche mit 2. Staatsbürgerschaft	1,3 %
Erwachsene	9 354
ledig	40,2 %
verheiratet	45,6 %
geschieden	7,5 %
verwitwet	6,6 %
Durchschnittsalter	40,3 Jahre
Einwohner mit Nebenwohnung	150
Anteil an den Wohnberechtigten	1,3 %

Bevölkerungsbewegung

bezogen auf 1 000 Einwohner mit Hauptwohnung zum 31.12.2010

Geburten	12	
allgemeine Fruchtbarkeit		55,0
Sterbefälle	10	
Geburtenüberschuss/-defizit	2	

bezogen auf 1 000 Einwohner mit Hauptwohnung zum 31.12.2009

Zuzüge von außerhalb	53
Umzüge aus anderen Stadtteilen	65
Fortzüge nach außerhalb	46
Umzüge in andere Stadtteile	61
Wanderungsgewinn/-verlust	11
Umzüge im Stadtteil	23

Bestandsänderung

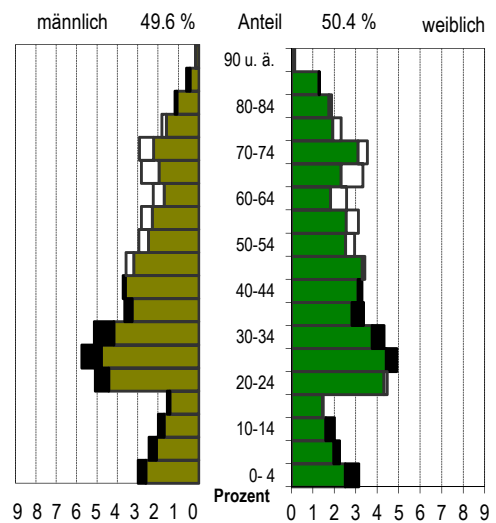
zum Vorjahr	142	1,3 %
zum 31.12.1990	1 401	14,3 %

Haushalte und Sozialstruktur

Haushalte	5 928	
mit 1 Person		47,8 %
mit Kindern unter 18 Jahren		19,3 %
durchschnittliche Haushaltsgröße	1,88	
Beschäftigte (Anteil an Erwerbsfähigen)	4 126	(55,7 %)
Frauenanteil (Anteil an weibl. Erwerbsfähigen)	49,0 %	(58,4 %)
Arbeitslose (Anteil an Erwerbsfähigen)	294	(4,1 %)
Frauenanteil (Anteil an weibl. Erwerbsfähigen)	48,6 %	(4,1 %)
Leistungsempfänger nach SGB II (*)	571	(6,3 %)
nicht erwerbsfähige Leistungsberechtigte	156	
erwerbsfähige Leistungsberechtigte	415	
Frauenanteil		(53,3 %)

* Anteil an Altersgruppe 0-64 Jahre

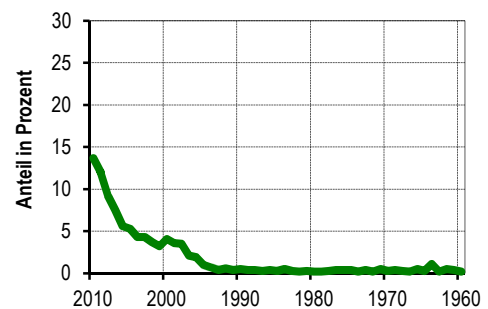
Lebensbaum im Vergleich mit der Gesamtstadt



schwarz: im Stadtteil größerer Anteil
weiß: in Gesamtstadt größerer Anteil

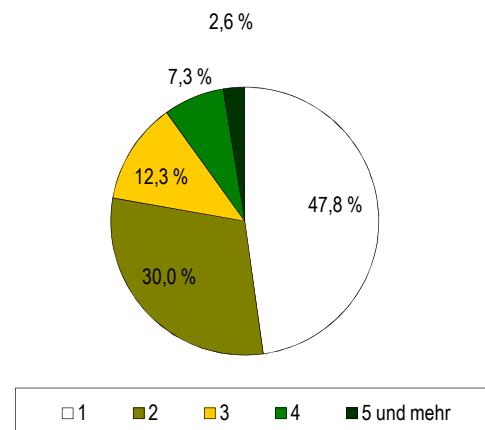
Wohndauer

Einzug in die jetzige Wohnung



Mittelwert: 9,9 Jahre
Einzug 2008-2010 34,9 %

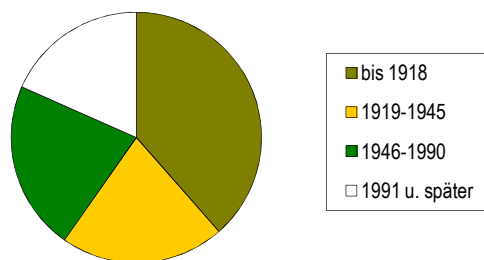
Haushalte nach der Personenzahl



Gebäude und Wohnungen

■ Gebäude mit Wohnungen	998	
■ Eigenheime		28,4 %
■ große Wohngebäude		38,2 %
■ Wohnungen	5 761	
■ Leerstand		7,9 %
■ Leerstand in Mehrfamilienhäusern		8,2 %
■ durchschnittliche Wohnfläche	73,4 m ²	
■ durchschnittliche Raumanzahl	3,0	

Wohnungen nach Baujahr des Gebäudes



Bautätigkeit

	Genehmigungen		Fertigstellungen		
	2010		2008	2009	2010
0	1	2	3	4	
Gebäude	16	20	13	19	
Neubau von Eigenheimen	13	-	3	8	
Umbau von Mehrfamilienhäusern	3	14	8	8	
neugebaute Wohnungen	14	3	21	8	
rückgebaute Wohnungen		11	-	-	
Wohnungen in umgebauten Gebäuden	19	128	62	63	

Ausgewählte Infrastruktureinrichtungen

Kindertagesstätten/Horte

Anzahl	Plätze	betreute Kinder	Auslastung	Plätze auf 100 Kinder	im Alter von ...
0	1	2	3	4	5
5	322	306	95,0 %	39	1-6,5
	495	491	99,2 %	129	6,5-10,5

Schulen (einschl. Außenstellen)

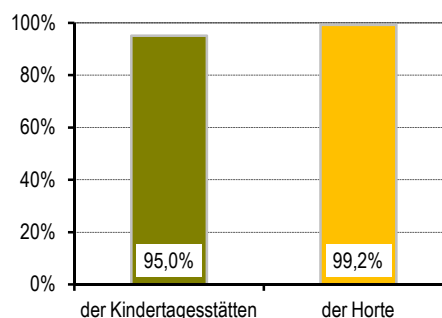
- Grundschulen
- Mittelschulen
- Gymnasien
- Förderschulen
- Berufsschulen/Berufsschulzentren

Anzahl	Klassen	Schüler		
		insgesamt	je Klasse	Mädchen
0	1	2	3	4
2	21	514	24,5	48,4 %
1	13	321	24,7	48,9 %
1	38	819	21,6	48,7 %
-	-	-	x	x
1	55	1 264	23,0	51,6 %

- Kinder- und Jugendeinrichtungen
- Senioren- und Pflegeheime/Plätze
- Hotels, Pensionen/Betten
- (Musik-)Theater/Kulturzentren
- Museen/Galerien und Ausstellungen
- Bibliotheken/Kinos
- Kirchen
- Hallenbäder/Freibäder
- Sportanlagen/Sporthallen
- Krankenhäuser/Apotheken
- Ärzte/je 10 000 Einwohner
- Zahnärzte/je 10 000 Einwohner

3	
2 /	174
1 /	156
- /	-
1 /	2
1 /	-
1	
- /	-
1 /	6
- /	2
12 /	11
8 /	7

Auslastung



Haltestellen des ÖPNV

■ Straßenbahn	3
■ Bus	21
■ S-Bahn	1

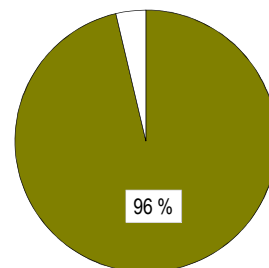
Zugelassene Kraftfahrzeuge

■ Kraftfahrzeuge	4 677
■ Privat-Pkw je 1 000 Haushalte	654
■ Anteil Krafträder	5 %

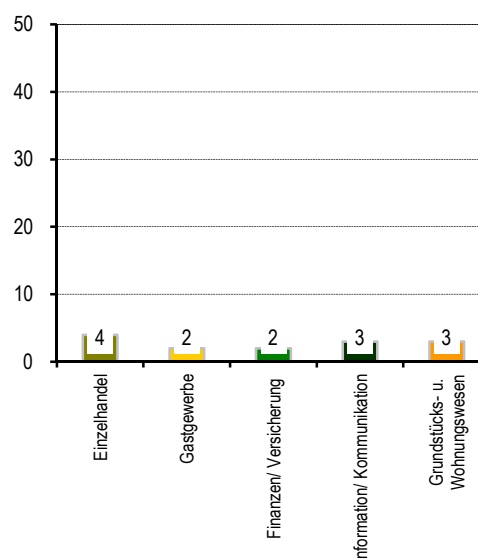
Betriebe

■ insgesamt	533	
■ in den Branchen		
■ Verarbeitendes Gewerbe	22	4,1 %
■ Baugewerbe	58	10,9 %
■ Einzelhandel	46	8,6 %
■ Kfz-Handel	5	0,9 %
■ Gastgewerbe	21	3,9 %
■ freiberufl., wissenschaftl., techn. Dienstleistungen	131	24,6 %
■ Information und Kommunikation	35	6,6 %
■ Finanz- und Versicherungsdienstleistungen	10	1,9 %
■ Grundstücks- und Wohnungswesen	30	5,6 %
■ davon mit		
■ 0 - 9 Beschäftigten	489	
■ 10 - 24 Beschäftigten	23	
■ 25 - 49 Beschäftigten	12	
■ 50 - 99 Beschäftigten	3	
■ 100 und mehr Beschäftigten	6	

Bevölkerungsanteil mit guter ÖPNV-Erreichbarkeit



Betriebe je 1 000 Einwohner



Wahlen

Wahl zum ...	Bundestag am 27.09.2009	Landtag am 30.08.2009
	1	2
Wahlbeteiligung	76,7 %	66,5 %
Stimmenanteile		
CDU	30,7 %	34,9 %
DIE LINKE	16,5 %	13,5 %
SPD	18,7 %	14,4 %
GRÜNE	17,3 %	18,1 %
FDP	14,0 %	10,3 %
Sonstige	2,8 %	8,8 %

Stadtrat am 07.06.2009

