

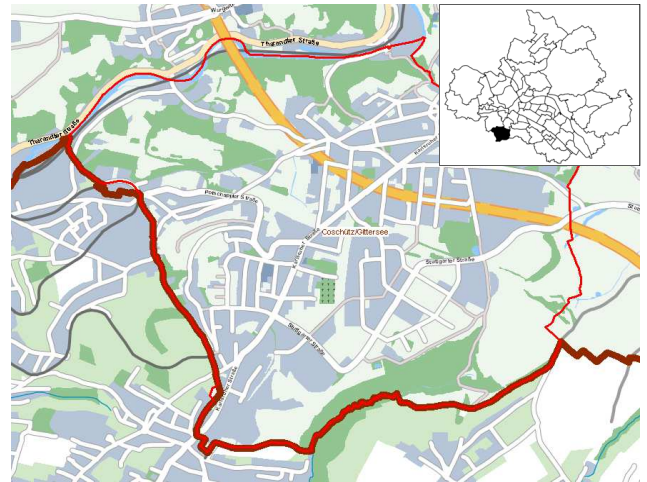
Stadtteil 85 - Coschütz/Gittersee

Coschütz

1284 erstmals erwähnt, 1921 zu Dresden

Gittersee

1350 erstmals erwähnt, 1945 zu Dresden

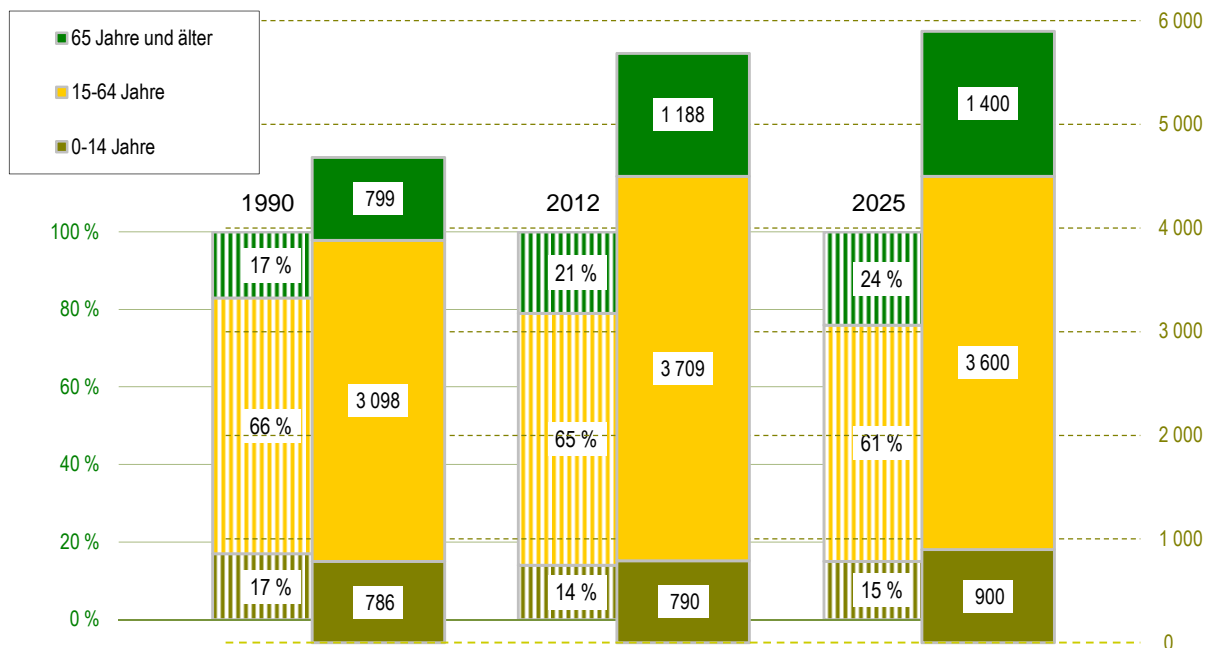


Quelle: Städtisches Vermessungsamt 2007

- Einwohner mit Hauptwohnung
- Jugendquotient
- Altenquotient
- durchschnittliche Haushaltsgröße
- Arbeitslose - Anteil an Erwerbsfähigen in Prozent
- Wohnungsleerstand in Prozent

	1990	2000	2005	2012	2025
Einwohner mit Hauptwohnung	4 683	5 137	5 396	5 687	5 800
Jugendquotient	25	17	15	21	25
Altenquotient	26	23	28	32	39
durchschnittliche Haushaltsgröße	.	2,07	2,00	1,96	x
Arbeitslose - Anteil an Erwerbsfähigen in Prozent	.	9,1	9,0	4,8	x
Wohnungsleerstand in Prozent	.	21,4	16,0	11,2	x

Altersstruktur



Fläche:	417 ha
Bevölkerungsdichte:	1 363 Einwohner/km²
Bevölkerungsbestand	
Einwohner mit Hauptwohnung	5 687
Ausländeranteil	1,0 %
Erwachsene	4 800
ledig	32,7 %
verheiratet	52,6 %
geschieden	8,0 %
verwitwet	6,6 %
Durchschnittsalter	43,4 Jahre
Einwohner mit Nebenwohnung	47
Anteil an den Wohnberechtigten	0,8 %

Bevölkerungsbewegung

bezogen auf 1 000 Einwohner mit Hauptwohnung zum 31.12.2012

Geburten	10	
allgemeine Fruchtbarkeit		58,3
Sterbefälle	5	
Geburtenüberschuss/-defizit	5	

bezogen auf 1 000 Einwohner mit Hauptwohnung zum 31.12.2011

Zuzüge von außerhalb	52
Umzüge aus anderen Stadtteilen	46
Fortzüge nach außerhalb	46
Umzüge in andere Stadtteile	52
Wanderungsgewinn/-verlust	0
Umzüge im Stadtteil	13

Bestandsänderung

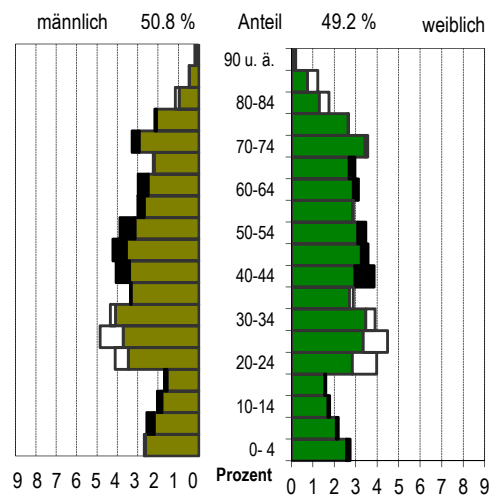
zum Vorjahr	27	0,5 %
zum 31.12.1990	1 004	21,4 %

Haushalte und Sozialstruktur

Haushalte	2 877	
mit 1 Person		42,1 %
mit Kindern unter 18 Jahren		20,3 %
durchschnittliche Haushaltsgröße	1,96	
Beschäftigte (Anteil an Erwerbsfähigen)	2 274	(61,3 %)
Frauenanteil (Anteil an weibl. Erwerbsfähigen)	49,7 %	(66,4 %)
Arbeitslose (Anteil an Erwerbsfähigen)	173	(4,8 %)
Frauenanteil (Anteil an weibl. Erwerbsfähigen)	35,8 %	(3,6 %)
Leistungsempfänger nach SGB II (*)	300	(6,7 %)
nicht erwerbsfähige Leistungsberechtigte	60	
erwerbsfähige Leistungsberechtigte	240	
Frauenanteil		(43,3 %)

* Anteil an Altersgruppe 0-64 Jahre

Lebensbaum im Vergleich mit der Gesamtstadt

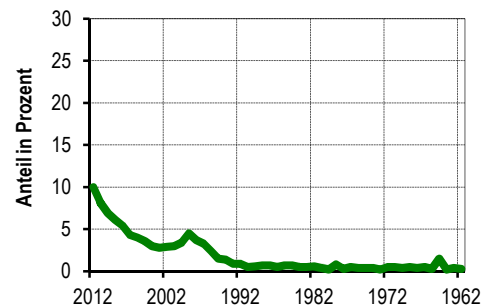


schwarz: im Stadtteil größerer Anteil

weiß: in Gesamtstadt größerer Anteil

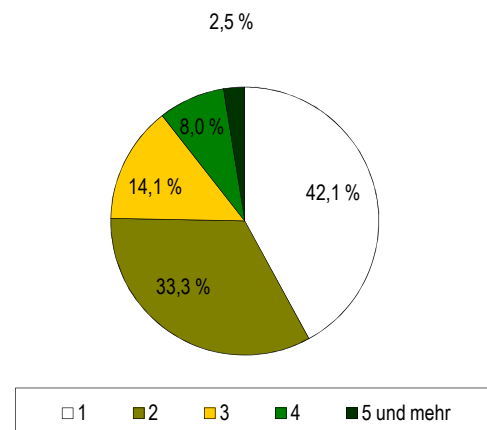
Wohndauer

Einzug in die jetzige Wohnung



Mittelwert: 13,1 Jahre
Einzug 2010-2012 25,0 %

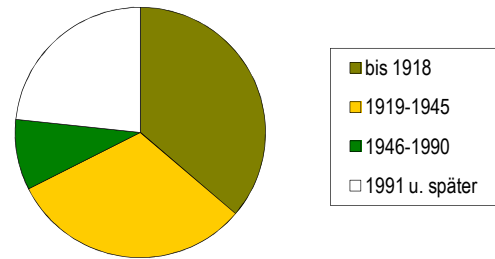
Haushalte nach der Personenzahl



Gebäude und Wohnungen

■ Gebäude mit Wohnungen	1 170	68,3 %
■ Eigenheime		7,5 %
■ große Wohngebäude		
■ Wohnungen	3 113	
■ Leerstand		11,2 %
■ Leerstand in Mehrfamilienhäusern		14,9 %
■ durchschnittliche Wohnfläche	69,7 m ²	
■ durchschnittliche Raumanzahl	2,9	

Wohnungen nach Baujahr des Gebäudes



Bautätigkeit

	Genehmigungen		Fertigstellungen		
	2012	2010	2011	2012	
0	1	2	3	4	
Gebäude	22	17	14	21	
Neubau von Eigenheimen	6	4	5	8	
Umbau von Mehrfamilienhäusern	3	5	1	4	
neugebaute Wohnungen	11	4	5	8	
rückgebaute Wohnungen		11	-	13	
Wohnungen in umgebauten Gebäuden	17	24	9	24	

Ausgewählte Infrastruktureinrichtungen

Kindertagesstätten/Horte

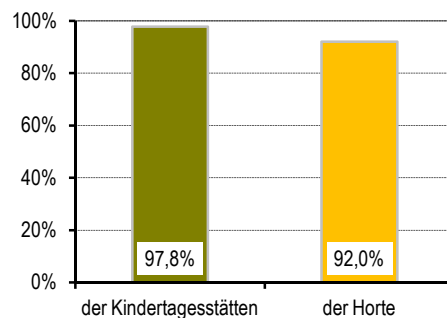
Anzahl	Plätze	betreute Kinder	Auslastung	Plätze auf 100 Kinder	im Alter von ...
0	1	2	3	4	5
4	314	307	97,8 %	82	1-6,5
	200	184	92,0 %	100	6,5-10,5

Schulen (einschl. Außenstellen)

Anzahl	Klassen	Schüler		
		insgesamt	je Klasse	Mädchen
0	1	2	3	4
1	8	192	24,0	45,8 %
-	-	-	x	x
-	-	-	x	x
-	-	-	x	x
-	-	-	x	x

■ Kinder- und Jugendeinrichtungen	2	
■ Senioren- und Pflegeheime/Plätze	- /	-
■ Hotels, Pensionen/Betten	3 /	52
■ (Musik-)Theater/Kulturzentren	- /	-
■ Museen/Galerien und Ausstellungen	1 /	-
■ Bibliotheken/Kinos	- /	-
■ Kirchen	1	
■ Hallenbäder/Freibäder	- /	-
■ Sportanlagen/Sporthallen	2 /	2
■ Krankenhäuser/Apotheken	- /	1
■ Ärzte/je 10 000 Einwohner	3 /	5

Auslastung



Haltestellen des ÖPNV

■ Straßenbahn	6
■ Bus	21
■ S-Bahn	-

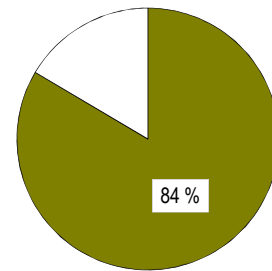
Zugelassene Kraftfahrzeuge

■ Kraftfahrzeuge	3 670
■ Privat-Pkw je 1 000 Haushalte	907
■ Anteil Krafträder	6 %

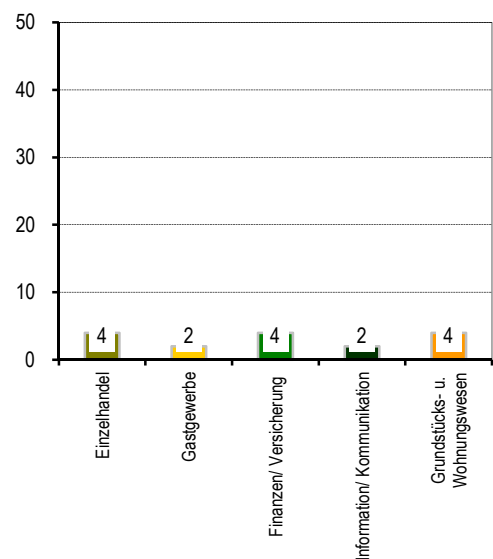
Betriebe

■ insgesamt	310	
■ in den Branchen		
■ Verarbeitendes Gewerbe	49	15,8 %
■ Baugewerbe	49	15,8 %
■ Einzelhandel	21	6,8 %
■ Kfz-Handel	12	3,9 %
■ Gastgewerbe	14	4,5 %
■ freiberufl., wissenschaftl., techn. Dienstleistungen	35	11,3 %
■ Information und Kommunikation	10	3,2 %
■ Finanz- und Versicherungsdienstleistungen	5	1,6 %
■ Grundstücks- und Wohnungswesen	22	7,1 %
■ davon mit		
■ 0 - 9 Beschäftigten	263	
■ 10 - 24 Beschäftigten	18	
■ 25 - 49 Beschäftigten	17	
■ 50 - 99 Beschäftigten	6	
■ 100 und mehr Beschäftigten	6	

Bevölkerungsanteil mit guter ÖPNV-Erreichbarkeit



Betriebe je 1 000 Einwohner



Wahlen

Wahl zum ...	Bundestag am 27.09.2009	Landtag am 30.08.2009
0	1	2
Wahlbeteiligung	69,9 %	58,2 %
Stimmenanteile		
CDU	37,5 %	41,0 %
DIE LINKE	20,3 %	15,9 %
SPD	13,5 %	10,0 %
GRÜNE	10,5 %	11,3 %
FDP	14,0 %	10,5 %
Sonstige	4,2 %	11,3 %

Stadtrat am 07.06.2009

