

Stadtteil 84 - Kleinpestitz/Mockritz

mit Kaitz und Gostritz

Kleinpestitz

1370 erstmals erwähnt, 1921 zu Dresden

Mockritz

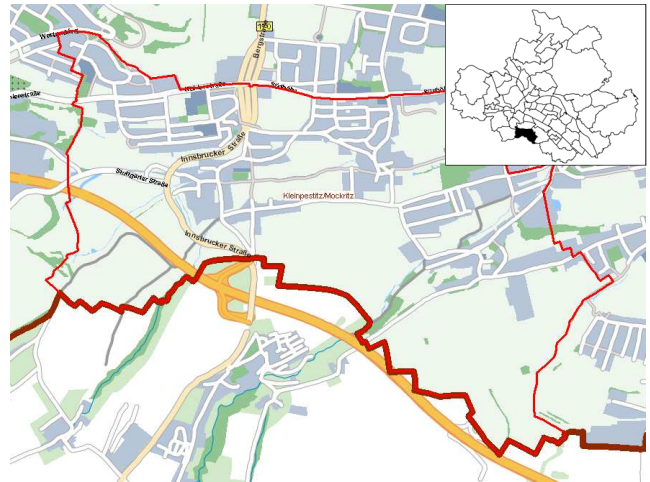
1350 erstmals erwähnt, 1921 zu Dresden

Kaitz

1206 erstmals erwähnt, 1921 zu Dresden

Gostritz

1378 erstmals erwähnt, 1921 zu Dresden

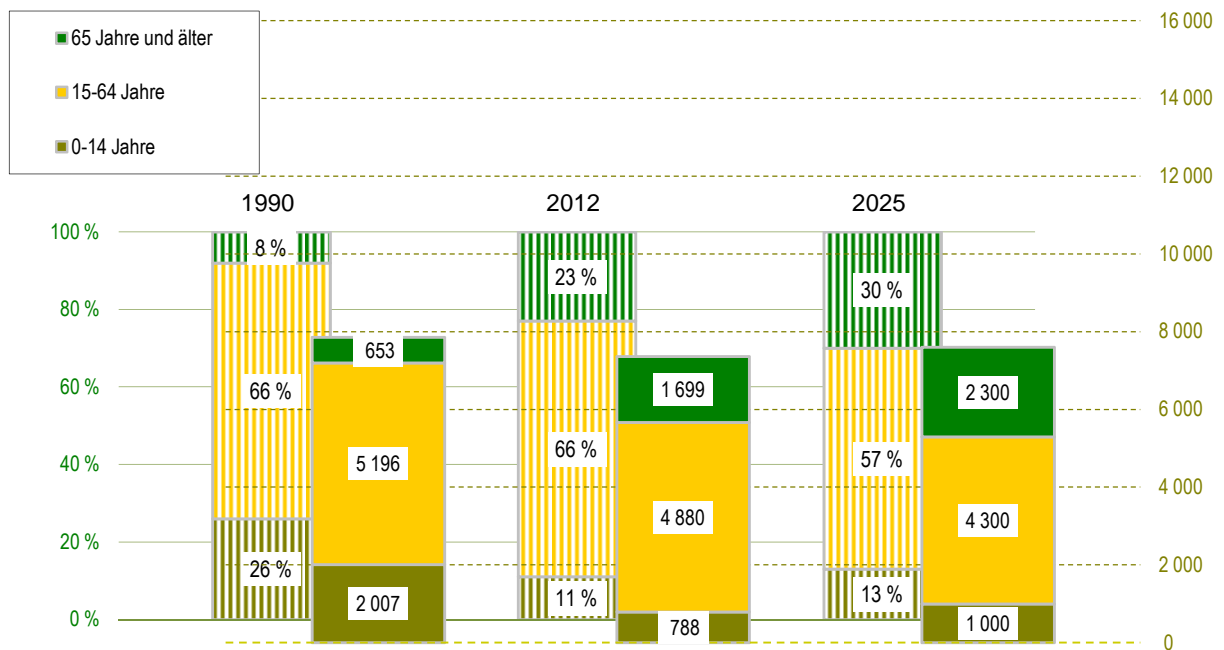


Quelle: Städtisches Vermessungsamt 2007

- Einwohner mit Hauptwohnung
- Jugendquotient
- Altenquotient
- durchschnittliche Haushaltsgröße
- Arbeitslose - Anteil an Erwerbsfähigen in Prozent
- Wohnungsleerstand in Prozent

	1990	2000	2005	2012	2025
Einwohner mit Hauptwohnung	7 856	7 665	7 411	7 367	7 600
Jugendquotient	39	14	12	16	23
Altenquotient	13	17	24	35	53
durchschnittliche Haushaltsgröße	.	2,21	2,03	1,89	x
Arbeitslose - Anteil an Erwerbsfähigen in Prozent	.	9,2	9,4	5,4	x
Wohnungsleerstand in Prozent	.	13,5	8,8	6,4	x

Altersstruktur



■ Fläche:	427 ha
■ Bevölkerungsdichte:	1 727 Einwohner/km ²
■ Bevölkerungsbestand	
■ Einwohner mit Hauptwohnung	7 367
■ Ausländeranteil	7,4 %
■ Erwachsene	6 449
■ ledig	27,2 %
■ verheiratet	56,4 %
■ geschieden	9,4 %
■ verwitwet	7,0 %
■ Durchschnittsalter	47,1 Jahre
■ Einwohner mit Nebenwohnung	76
■ Anteil an den Wohnberechtigten	1,0 %

■ **Bevölkerungsbewegung**

bezogen auf 1 000 Einwohner mit Hauptwohnung zum 31.12.2012

■ Geburten	8	
■ allgemeine Fruchtbarkeit		56,7
■ Sterbefälle	5	
■ Geburtenüberschuss/-defizit	3	

bezogen auf 1 000 Einwohner mit Hauptwohnung zum 31.12.2011

■ Zuzüge von außerhalb	29
■ Umzüge aus anderen Stadtteilen	51
■ Fortzüge nach außerhalb	32
■ Umzüge in andere Stadtteile	44
■ Wanderungsgewinn/-verlust	4
■ Umzüge im Stadtteil	9

■ **Bestandsänderung**

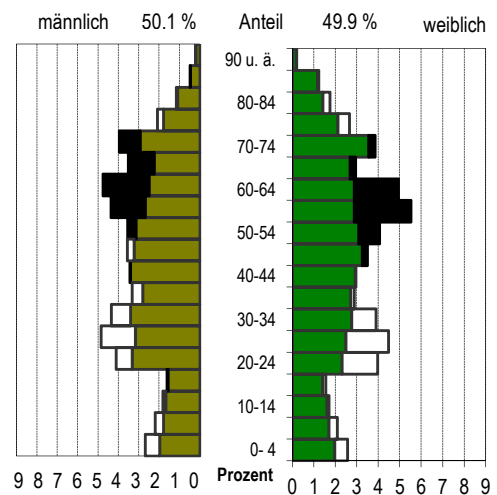
■ zum Vorjahr	47	0,6 %
■ zum 31.12.1990	- 489	-6,2 %

■ **Haushalte und Sozialstruktur**

■ Haushalte	3 940	
■ mit 1 Person		42,5 %
■ mit Kindern unter 18 Jahren		15,2 %
■ durchschnittliche Haushaltsgröße	1,89	
■ Beschäftigte (Anteil an Erwerbsfähigen)	2 947	(60,4 %)
■ Frauenanteil (Anteil an weibl. Erwerbsfähigen)	51,3 %	(64,7 %)
■ Arbeitslose (Anteil an Erwerbsfähigen)	257	(5,4 %)
■ Frauenanteil (Anteil an weibl. Erwerbsfähigen)	41,6 %	(4,6 %)
■ Leistungsempfänger nach SGB II (*)	411	(7,3 %)
■ nicht erwerbsfähige Leistungsberechtigte	78	
■ erwerbsfähige Leistungsberechtigte	333	
■ Frauenanteil		(47,4 %)

* Anteil an Altersgruppe 0-64 Jahre

Lebensbaum im Vergleich mit der Gesamtstadt

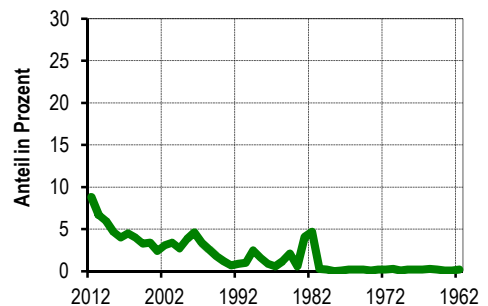


schwarz: im Stadtteil größerer Anteil

weiß: in Gesamtstadt größerer Anteil

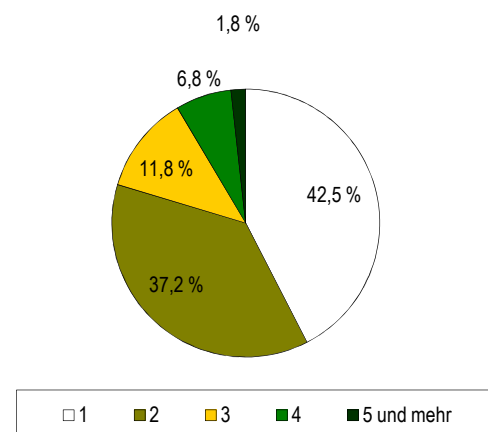
Wohndauer

Einzug in die jetzige Wohnung



Mittelwert: 13,4 Jahre
Einzug 2010-2012: 21,5 %

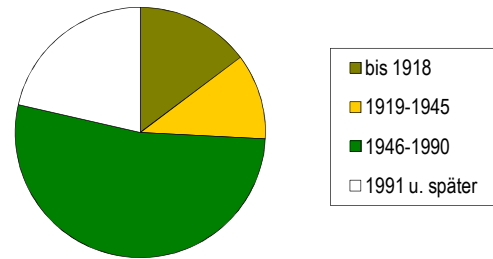
Haushalte nach der Personenzahl



Gebäude und Wohnungen

■ Gebäude mit Wohnungen	1 025	65,4 %
■ Eigenheime		17,3 %
■ große Wohngebäude		
■ Wohnungen	4 025	
■ Leerstand		6,4 %
■ Leerstand in Mehrfamilienhäusern		7,5 %
■ durchschnittliche Wohnfläche	71,5 m ²	
■ durchschnittliche Raumanzahl	3,0	

Wohnungen nach Baujahr des Gebäudes



Bautätigkeit

	Genehmigungen		Fertigstellungen		
	2012	2010	2011	2012	
0	1	2	3	4	
Gebäude	11	14	23	28	
Neubau von Eigenheimen	4	5	13	8	
Umbau von Mehrfamilienhäusern	1	5	6	5	
neugebaute Wohnungen	11	6	13	10	
rückgebaute Wohnungen		1	-	3	
Wohnungen in umgebauten Gebäuden	6	32	51	36	

Ausgewählte Infrastruktureinrichtungen

Kindertagesstätten/Horte

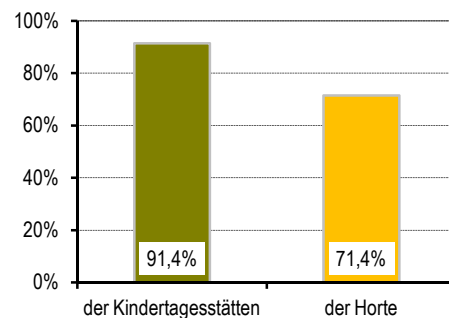
Anzahl	Plätze	betreute Kinder	Auslastung	Plätze auf 100 Kinder	im Alter von ...
0	1	2	3	4	5
2	162	148	91,4 %	45	1-6,5
	224	160	71,4 %	117	6,5-10,5

Schulen (einschl. Außenstellen)

Anzahl	Klassen	Schüler		
		insgesamt	je Klasse	Mädchen
0	1	2	3	4
2	14	304	21,7	48,7 %
-	-	-	x	x
-	-	-	x	x
1	17	74	4,4	37,8 %
-	-	-	x	x

■ Kinder- und Jugendeinrichtungen	1	
■ Senioren- und Pflegeheime/Plätze	- / -	
■ Hotels, Pensionen/Betten	2 / -	
■ (Musik-)Theater/Kulturzentren	- / -	
■ Museen/Galerien und Ausstellungen	- / -	
■ Bibliotheken/Kinos	- / -	
■ Kirchen	-	
■ Hallenbäder/Freibäder	- / 1	
■ Sportanlagen/Sporthallen	2 / 3	
■ Krankenhäuser/Apotheken	- / 1	
■ Ärzte/je 10 000 Einwohner	1 / 1	

Auslastung



Haltestellen des ÖPNV

■ Straßenbahn	-
■ Bus	17
■ S-Bahn	-

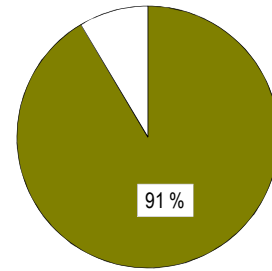
Zugelassene Kraftfahrzeuge

■ Kraftfahrzeuge	4 071
■ Privat-Pkw je 1 000 Haushalte	859
■ Anteil Krafträder	5 %

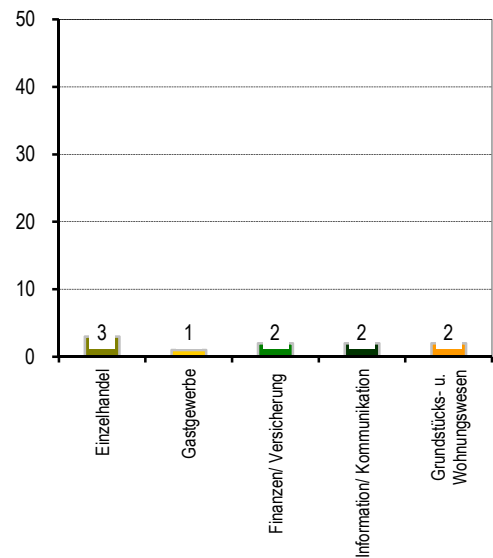
Betriebe

■ insgesamt	258	
■ in den Branchen		
■ Verarbeitendes Gewerbe	11	4,3 %
■ Baugewerbe	37	14,3 %
■ Einzelhandel	19	7,4 %
■ Kfz-Handel	2	0,8 %
■ Gastgewerbe	9	3,5 %
■ freiberufl., wissenschaftl., techn. Dienstleistungen	72	27,9 %
■ Information und Kommunikation	13	5,0 %
■ Finanz- und Versicherungsdienstleistungen	5	1,9 %
■ Grundstücks- und Wohnungswesen	14	5,4 %
■ davon mit		
■ 0 - 9 Beschäftigten	239	
■ 10 - 24 Beschäftigten	11	
■ 25 - 49 Beschäftigten	4	
■ 50 - 99 Beschäftigten	2	
■ 100 und mehr Beschäftigten	2	

Bevölkerungsanteil mit guter ÖPNV-Erreichbarkeit



Betriebe je 1 000 Einwohner



Wahlen

Wahl zum ...	Bundestag am 27.09.2009	Landtag am 30.08.2009
0	1	2
Wahlbeteiligung	70,8 %	60,6 %
Stimmenanteile		
CDU	36,1 %	40,3 %
DIE LINKE	20,8 %	18,3 %
SPD	15,6 %	11,2 %
GRÜNE	9,7 %	9,0 %
FDP	13,2 %	10,5 %
Sonstige	4,5 %	10,6 %

Stadtrat am 07.06.2009

