

Stadtteil 83 - Räcknitz/Zschernitz

mit Strehlen-Südwest

Räcknitz

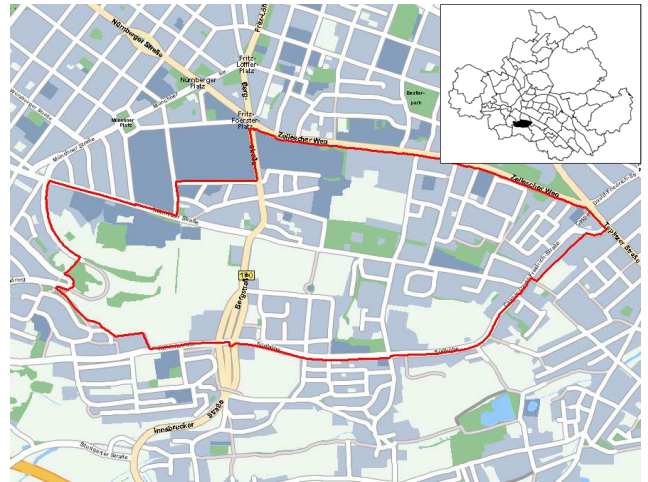
1305 erstmals erwähnt, 1902 zu Dresden

Zschernitz

1308 erstmals erwähnt, 1902 zu Dresden

Strehlen-Südwest

s. a. Stadtteil 76

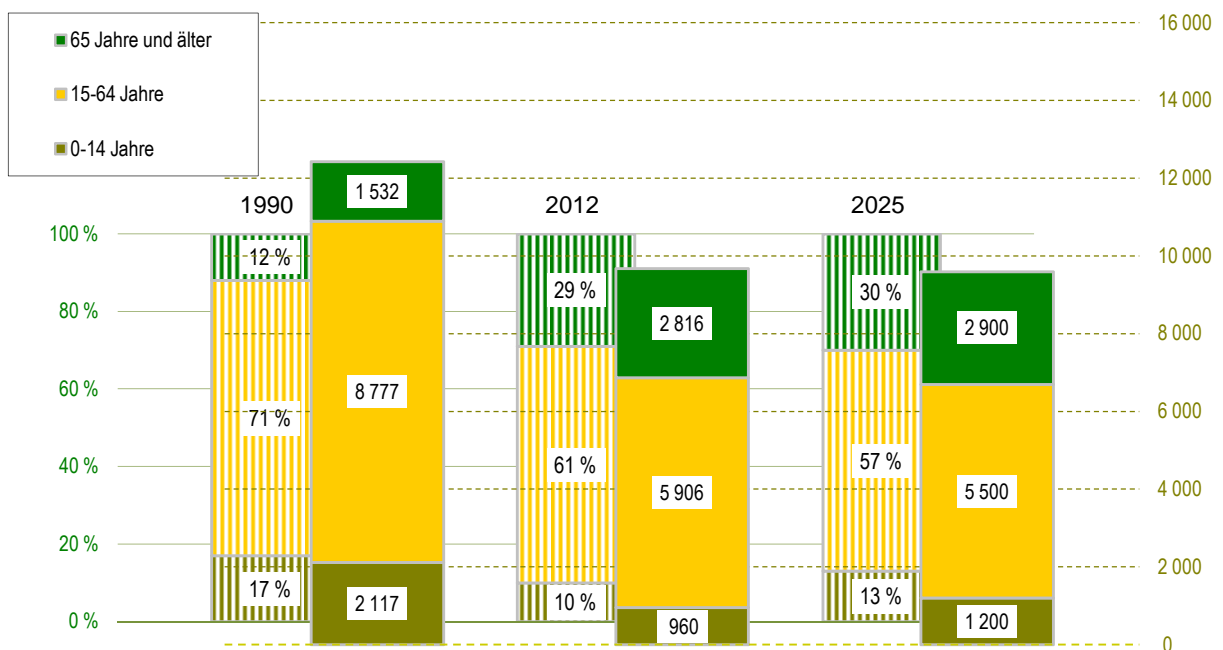


Quelle: Städtisches Vermessungsamt 2007

- Einwohner mit Hauptwohnung
- Jugendquotient
- Altenquotient
- durchschnittliche Haushaltsgröße
- Arbeitslose - Anteil an Erwerbsfähigen in Prozent
- Wohnungsleerstand in Prozent

	1990	2000	2005	2012	2025
Einwohner mit Hauptwohnung	12 426	9 766	9 015	9 682	9 600
Jugendquotient	24	11	11	16	22
Altenquotient	17	24	36	48	53
durchschnittliche Haushaltsgröße	.	1,96	1,81	1,74	x
Arbeitslose - Anteil an Erwerbsfähigen in Prozent	.	10,1	10,4	6,3	x
Wohnungsleerstand in Prozent	.	12,6	12,4	3,9	x

Altersstruktur



Fläche:	226 ha
Bevölkerungsdichte:	4 275 Einwohner/km²
Bevölkerungsbestand	
Einwohner mit Hauptwohnung	9 682
Ausländeranteil	1,6 %
Erwachsene	8 596
ledig	34,3 %
verheiratet	49,2 %
geschieden	9,1 %
verwitwet	7,3 %
Durchschnittsalter	46,6 Jahre
Einwohner mit Nebenwohnung	153
Anteil an den Wohnberechtigten	1,6 %

Bevölkerungsbewegung

bezogen auf 1 000 Einwohner mit Hauptwohnung zum 31.12.2012

Geburten	9	
allgemeine Fruchtbarkeit		56,4
Sterbefälle	7	
Geburtenüberschuss/-defizit	2	

bezogen auf 1 000 Einwohner mit Hauptwohnung zum 31.12.2011

Zuzüge von außerhalb	55
Umzüge aus anderen Stadtteilen	52
Fortzüge nach außerhalb	43
Umzüge in andere Stadtteile	50
Wanderungsgewinn/-verlust	14
Umzüge im Stadtteil	10

Bestandsänderung

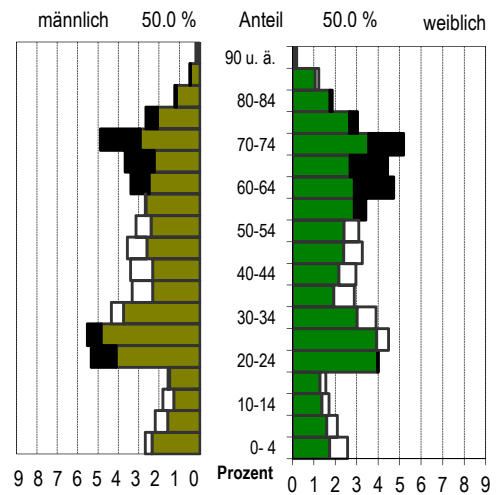
zum Vorjahr	157	1,6 %
zum 31.12.1990	-2 744	-22,1 %

Haushalte und Sozialstruktur

Haushalte	5 582	
mit 1 Person		49,2 %
mit Kindern unter 18 Jahren		13,0 %
durchschnittliche Haushaltsgröße	1,74	
Beschäftigte (Anteil an Erwerbsfähigen)	3 076	(52,1 %)
Frauenanteil (Anteil an weibl. Erwerbsfähigen)	49,2 %	(54,5 %)
Arbeitslose (Anteil an Erwerbsfähigen)	364	(6,3 %)
Frauenanteil (Anteil an weibl. Erwerbsfähigen)	44,0 %	(5,8 %)
Leistungsempfänger nach SGB II (*)	762	(11,1 %)
nicht erwerbsfähige Leistungsberechtigte	185	
erwerbsfähige Leistungsberechtigte	577	
Frauenanteil		(46,4 %)

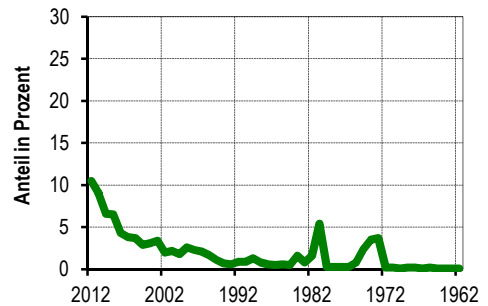
* Anteil an Altersgruppe 0-64 Jahre

Lebensbaum im Vergleich mit der Gesamtstadt

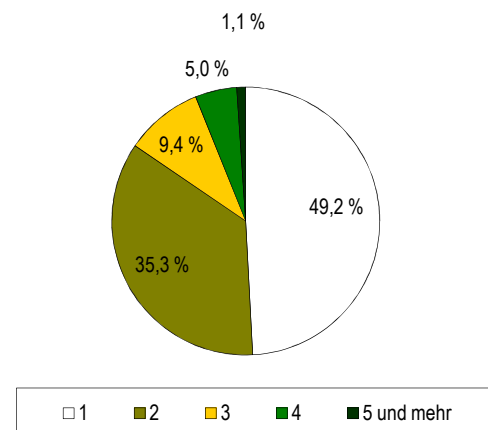


Wohndauer

Einzug in die jetzige Wohnung



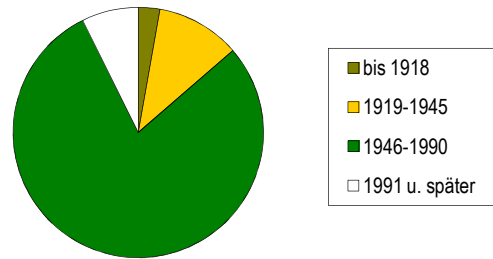
Haushalte nach der Personenzahl



Gebäude und Wohnungen

■ Gebäude mit Wohnungen	703	
■ Eigenheime		37,0 %
■ große Wohngebäude		45,0 %
■ Wohnungen	5 547	
■ Leerstand		3,9 %
■ Leerstand in Mehrfamilienhäusern		4,0 %
■ durchschnittliche Wohnfläche	60,5 m ²	
■ durchschnittliche Raumanzahl	2,7	

Wohnungen nach Baujahr des Gebäudes



Bautätigkeit

	Genehmigungen		Fertigstellungen		
	2012	2010	2011	2012	
0	1	2	3	4	
Gebäude	12	9	15	9	
Neubau von Eigenheimen	-	-	-	-	
Umbau von Mehrfamilienhäusern	7	3	10	6	
neugebaute Wohnungen	-	-	-	-	
rückgebaute Wohnungen	-	-	-	-	
Wohnungen in umgebauten Gebäuden	48	31	120	44	

Ausgewählte Infrastruktureinrichtungen

Kindertagesstätten/Horte

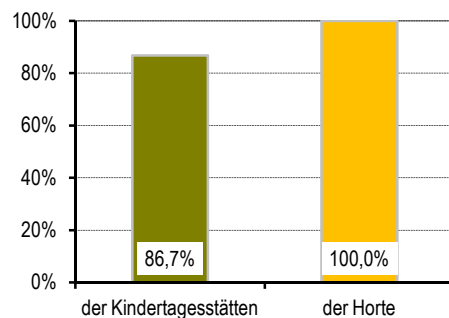
Anzahl	Plätze	betreute Kinder	Auslastung	Plätze auf 100 Kinder	im Alter von ...
0	1	2	3	4	5
5	596	517	86,7 %	129	1-6,5
	132	132	100,0 %	57	6,5-10,5

Schulen (einschl. Außenstellen)

Anzahl	Klassen	Schüler		
		insgesamt	je Klasse	Mädchen
0	1	2	3	4
-	-	-	x	x
-	-	-	x	x
-	-	-	x	x
-	-	-	x	x
-	-	-	x	x

■ Kinder- und Jugendeinrichtungen	-	
■ Senioren- und Pflegeheime/Plätze	- / -	
■ Hotels, Pensionen/Betten	- / -	
■ (Musik-)Theater/Kulturzentren	- / -	
■ Museen/Galerien und Ausstellungen	1 / -	
■ Bibliotheken/Kinos	1 / -	
■ Kirchen	-	
■ Hallenbäder/Freibäder	- / -	
■ Sportanlagen/Sporthallen	2 / 4	
■ Krankenhäuser/Apotheken	- / 2	
■ Ärzte/je 10 000 Einwohner	27 / 28	

Auslastung



Haltestellen des ÖPNV

■ Straßenbahn	7
■ Bus	24
■ S-Bahn	-

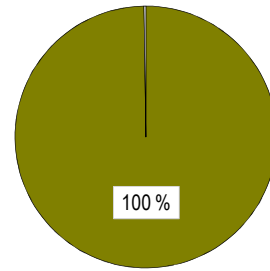
Zugelassene Kraftfahrzeuge

■ Kraftfahrzeuge	3 973
■ Privat-Pkw je 1 000 Haushalte	625
■ Anteil Krafträder	5 %

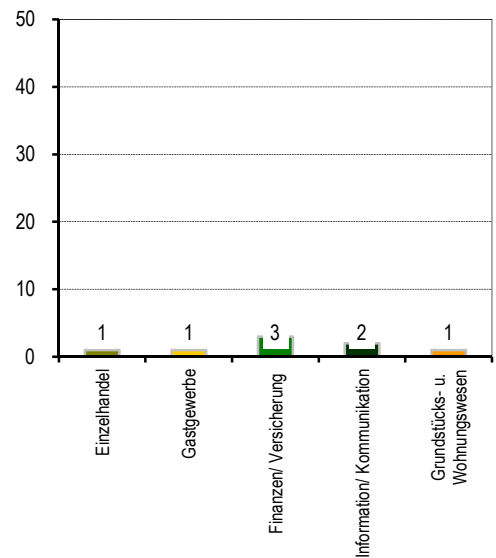
Betriebe

■ insgesamt	239	
■ in den Branchen		
■ Verarbeitendes Gewerbe	9	3,8 %
■ Baugewerbe	21	8,8 %
■ Einzelhandel	14	5,9 %
■ Kfz-Handel	4	1,7 %
■ Gastgewerbe	12	5,0 %
■ freiberufl., wissenschaftl., techn. Dienstleistungen	47	19,7 %
■ Information und Kommunikation	15	6,3 %
■ Finanz- und Versicherungsdienstleistungen	6	2,5 %
■ Grundstücks- und Wohnungswesen	14	5,9 %
■ davon mit		
■ 0 - 9 Beschäftigten	214	
■ 10 - 24 Beschäftigten	16	
■ 25 - 49 Beschäftigten	3	
■ 50 - 99 Beschäftigten	2	
■ 100 und mehr Beschäftigten	4	

Bevölkerungsanteil mit guter ÖPNV-Erreichbarkeit



Betriebe je 1 000 Einwohner



Wahlen

Wahl zum ...	Bundestag am 27.09.2009	Landtag am 30.08.2009
0	1	2
Wahlbeteiligung	70,1 %	60,3 %
Stimmenanteile		
CDU	34,4 %	38,4 %
DIE LINKE	23,2 %	20,5 %
SPD	16,4 %	12,5 %
GRÜNE	10,4 %	9,6 %
FDP	11,6 %	8,4 %
Sonstige	4,0 %	10,5 %

Stadtrat am 07.06.2009

