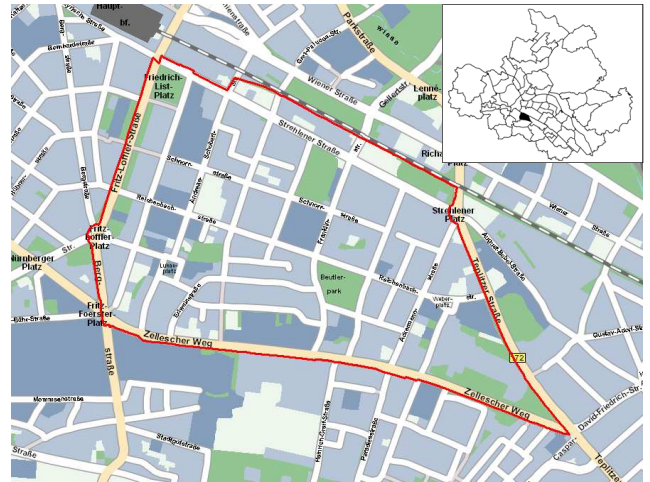


Stadtteil 82 - Südvorstadt-Ost

Südvorstadt

um 1890 erstmals erwähnt, 1549 zu Dresden

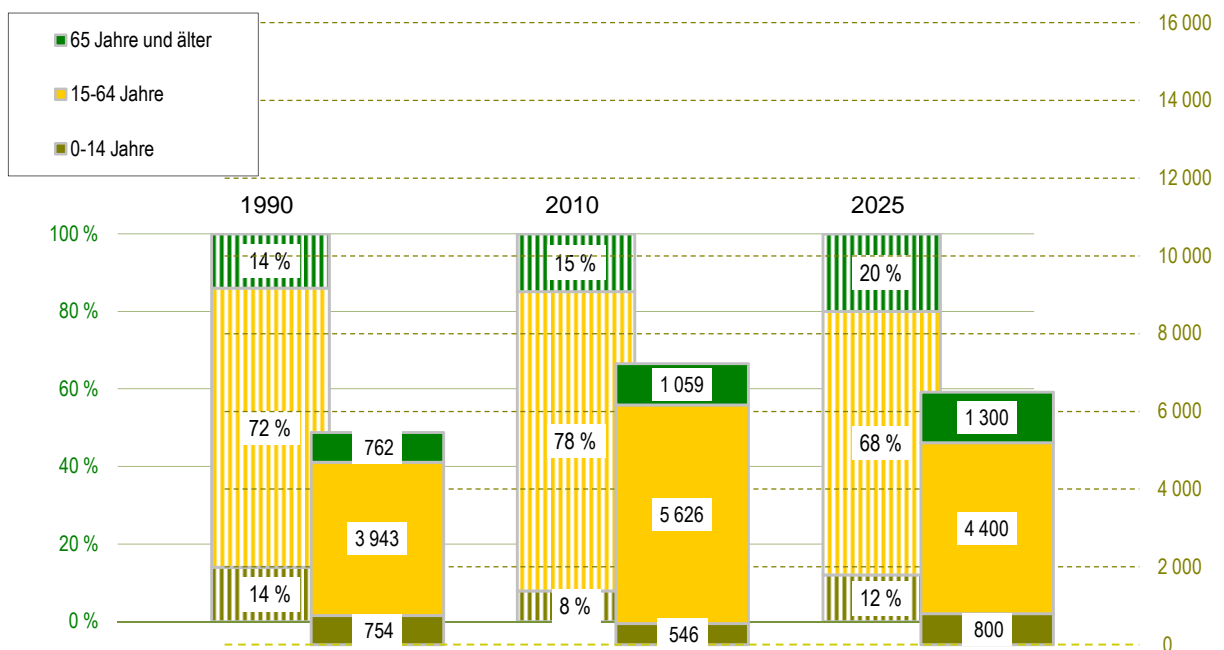


Quelle: Städtisches Vermessungsamt 2007

- Einwohner mit Hauptwohnung
- Jugendquotient
- Altenquotient
- durchschnittliche Haushaltsgröße
- Arbeitslose - Anteil an Erwerbsfähigen in Prozent
- Wohnungsleerstand in Prozent

	1990	2000	2005	2010	2025
Einwohner mit Hauptwohnung	5 459	5 737	6 534	7 231	6 400
Jugendquotient	19	11	8	10	18
Altenquotient	19	21	18	19	30
durchschnittliche Haushaltsgröße	.	1,81	1,74	1,69	x
Arbeitslose - Anteil an Erwerbsfähigen in Prozent	.	7,2	5,8	4,4	x
Wohnungsleerstand in Prozent	.	17,7	10,6	6,7	x

Altersstruktur



Fläche:	132 ha
Bevölkerungsdichte:	5 486 Einwohner/km ²
Bevölkerungsbestand	
Einwohner mit Hauptwohnung	7 231
Ausländeranteil	22,6 %
Anteil Deutsche mit 2. Staatsbürgerschaft	2,9 %
Erwachsene	6 609
ledig	60,8 %
verheiratet	28,7 %
geschieden	6,5 %
verwitwet	4,0 %
Durchschnittsalter	36,2 Jahre
Einwohner mit Nebenwohnung	521
Anteil an den Wohnberechtigten	6,7 %

Bevölkerungsbewegung

bezogen auf 1 000 Einwohner mit Hauptwohnung zum 31.12.2010

Geburten	9	
allgemeine Fruchtbarkeit		34,9
Sterbefälle	4	
Geburtenüberschuss/-defizit	5	

bezogen auf 1 000 Einwohner mit Hauptwohnung zum 31.12.2009

Zuzüge von außerhalb	195
Umzüge aus anderen Stadtteilen	81
Fortzüge nach außerhalb	142
Umzüge in andere Stadtteile	104
Wanderungsgewinn/-verlust	30
Umzüge im Stadtteil	35

Bestandsänderung

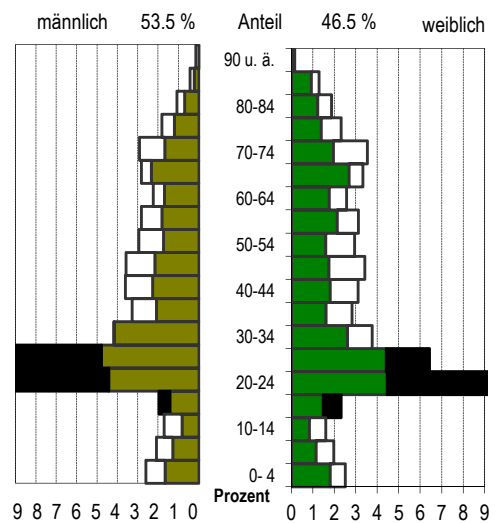
zum Vorjahr	253	3,6 %
zum 31.12.1990	1 772	32,5 %

Haushalte und Sozialstruktur

Haushalte	3 076	
mit 1 Person		56,4 %
mit Kindern unter 18 Jahren		12,8 %
durchschnittliche Haushaltsgröße	1,69	
Beschäftigte (Anteil an Erwerbsfähigen)	1 617	(28,7 %)
Frauenanteil (Anteil an weibl. Erwerbsfähigen)	45,2 %	(30,1 %)
Arbeitslose (Anteil an Erwerbsfähigen)	244	(4,4 %)
Frauenanteil (Anteil an weibl. Erwerbsfähigen)	40,2 %	(4,0 %)
Leistungsempfänger nach SGB II (*)	511	(8,3 %)
nicht erwerbsfähige Leistungsberechtigte	104	
erwerbsfähige Leistungsberechtigte	407	
Frauenanteil		(44,0 %)

* Anteil an Altersgruppe 0-64 Jahre

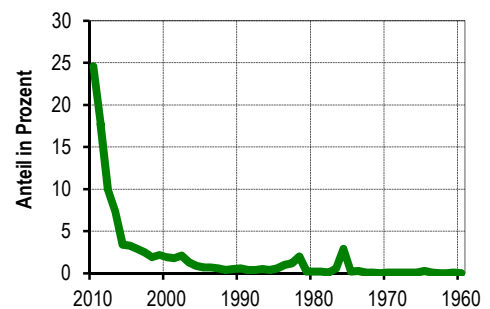
Lebensbaum im Vergleich mit der Gesamtstadt



schwarz: im Stadtteil größerer Anteil
weiß: in Gesamtstadt größerer Anteil

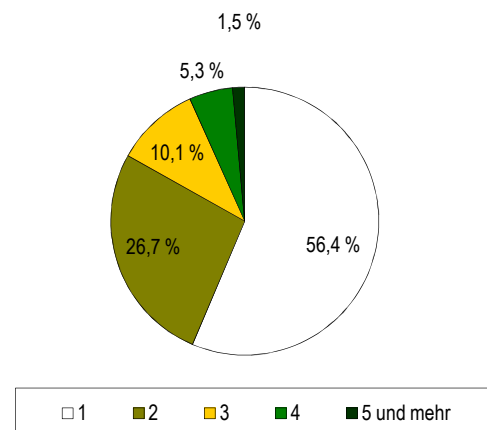
Wohndauer

Einzug in die jetzige Wohnung



Mittelwert: 7,5 Jahre
Einzug 2008-2010: 52,2 %

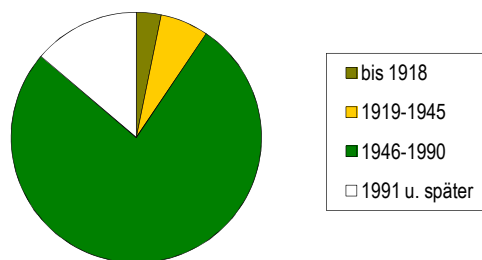
Haushalte nach der Personenzahl



Gebäude und Wohnungen

■ Gebäude mit Wohnungen	399	49,1 %
■ Eigenheime		30,1 %
■ große Wohngebäude		
■ Wohnungen	3 200	
■ Leerstand		6,7 %
■ Leerstand in Mehrfamilienhäusern		6,8 %
■ durchschnittliche Wohnfläche	62,6 m ²	
■ durchschnittliche Raumanzahl	2,4	

Wohnungen nach Baujahr des Gebäudes



Bautätigkeit

	Genehmigungen		Fertigstellungen		
	2010	2008	2009	2010	
0	1	2	3	4	
Gebäude	2	17	8	14	
Neubau von Eigenheimen	-	10	1	7	
Umbau von Mehrfamilienhäusern	1	5	3	5	
neugebaute Wohnungen	-	10	1	12	
rückgebaute Wohnungen		-	-	-	
Wohnungen in umgebauten Gebäuden	5	63	67	116	

Ausgewählte Infrastruktureinrichtungen

Kindertagesstätten/Horte

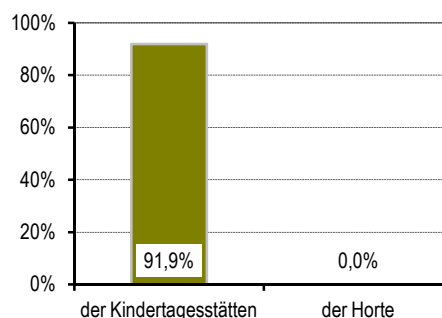
Anzahl	Plätze	betreute Kinder	Auslastung	Plätze auf 100 Kinder	im Alter von ...
0	1	2	3	4	5
3	284	261	91,9 %	100	1-6,5
	-	-	x	x	6,5-10,5

Schulen (einschl. Außenstellen)

Anzahl	Klassen	Schüler		
		insgesamt	je Klasse	Mädchen
0	1	2	3	4
1	8	116	14,5	46,6 %
-	-	-	x	x
1	2	43	21,5	55,8 %
-	-	-	x	x
3	210	3 633	17,3	19,9 %

■ Kinder- und Jugendeinrichtungen	2	
■ Senioren- und Pflegeheime/Plätze	1 /	32
■ Hotels, Pensionen/Betten	5 /	590
■ (Musik-)Theater/Kulturzentren	1 /	-
■ Museen/Galerien und Ausstellungen	- /	-
■ Bibliotheken/Kinos	1 /	-
■ Kirchen	4	
■ Hallenbäder/Freibäder	- /	-
■ Sportanlagen/Sporthallen	2 /	5
■ Krankenhäuser/Apotheken	- /	2
■ Ärzte/je 10 000 Einwohner	12 /	17
■ Zahnärzte/je 10 000 Einwohner	7 /	10

Auslastung



Haltestellen des ÖPNV

■ Straßenbahn	3
■ Bus	10
■ S-Bahn	-

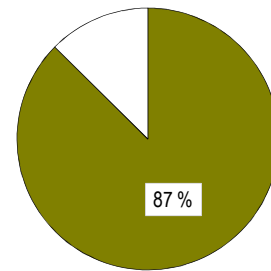
Zugelassene Kraftfahrzeuge

■ Kraftfahrzeuge	1 988
■ Privat-Pkw je 1 000 Haushalte	510
■ Anteil Krafträder	4 %

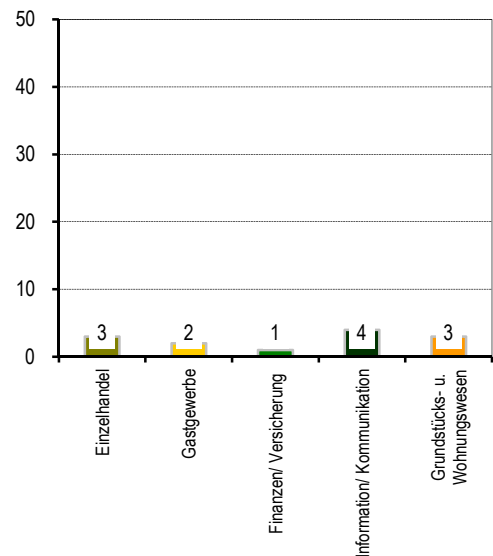
Betriebe

■ insgesamt	328	
■ in den Branchen		
■ Verarbeitendes Gewerbe	6	1,8 %
■ Baugewerbe	19	5,8 %
■ Einzelhandel	20	6,1 %
■ Kfz-Handel	1	0,3 %
■ Gastgewerbe	15	4,6 %
■ freiberufl., wissenschaftl., techn. Dienstleistungen	83	25,3 %
■ Information und Kommunikation	28	8,5 %
■ Finanz- und Versicherungsdienstleistungen	6	1,8 %
■ Grundstücks- und Wohnungswesen	21	6,4 %
■ davon mit		
■ 0 - 9 Beschäftigten	278	
■ 10 - 24 Beschäftigten	27	
■ 25 - 49 Beschäftigten	13	
■ 50 - 99 Beschäftigten	2	
■ 100 und mehr Beschäftigten	8	

Bevölkerungsanteil mit guter ÖPNV-Erreichbarkeit



Betriebe je 1 000 Einwohner



Wahlen

Wahl zum ...	Bundestag am 27.09.2009	Landtag am 30.08.2009
0	1	2
Wahlbeteiligung	71,9 %	58,3 %
Stimmenanteile		
CDU	29,4 %	31,6 %
DIE LINKE	20,8 %	18,3 %
SPD	17,9 %	15,1 %
GRÜNE	14,4 %	13,3 %
FDP	14,5 %	9,1 %
Sonstige	2,9 %	12,6 %

Stadtrat am 07.06.2009

