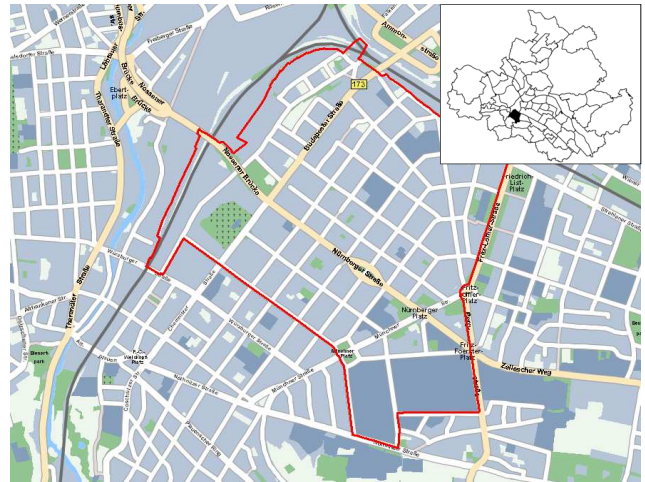


Stadtteil 81 - Südvorstadt-West

Südvorstadt

um 1890 erstmals erwähnt, 1549 zu Dresden

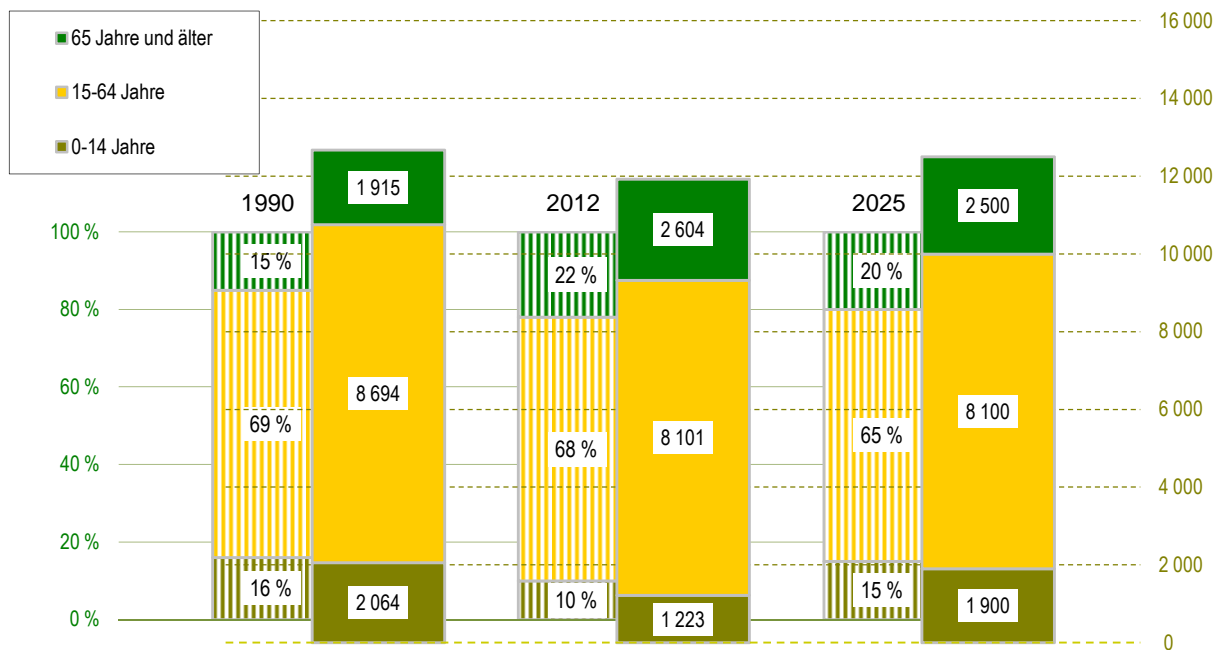


Quelle: Städtisches Vermessungsamt 2007

- Einwohner mit Hauptwohnung
- Jugendquotient
- Altenquotient
- durchschnittliche Haushaltsgröße
- Arbeitslose - Anteil an Erwerbsfähigen in Prozent
- Wohnungsleerstand in Prozent

	1990	2000	2005	2012	2025
Einwohner mit Hauptwohnung	12 673	9 544	10 515	11 928	12 500
Jugendquotient	24	18	13	15	23
Altenquotient	22	38	39	32	31
durchschnittliche Haushaltsgröße	.	1,93	1,77	1,69	x
Arbeitslose - Anteil an Erwerbsfähigen in Prozent	.	10,9	9,6	5,6	x
Wohnungsleerstand in Prozent	.	18,1	8,8	4,4	x

Altersstruktur



Fläche:	203 ha
Bevölkerungsdichte:	5 878 Einwohner/km²
Bevölkerungsbestand	
Einwohner mit Hauptwohnung	11 928
Ausländeranteil	3,9 %
Erwachsene	10 553
ledig	48,7 %
verheiratet	37,1 %
geschieden	6,9 %
verwitwet	7,2 %
Durchschnittsalter	41,0 Jahre
Einwohner mit Nebenwohnung	322
Anteil an den Wohnberechtigten	2,6 %

Bevölkerungsbewegung

bezogen auf 1 000 Einwohner mit Hauptwohnung zum 31.12.2012

Geburten	11	
allgemeine Fruchtbarkeit		51,0
Sterbefälle	7	
Geburtenüberschuss/-defizit	4	

bezogen auf 1 000 Einwohner mit Hauptwohnung zum 31.12.2011

Zuzüge von außerhalb	120
Umzüge aus anderen Stadtteilen	73
Fortzüge nach außerhalb	81
Umzüge in andere Stadtteile	96
Wanderungsgewinn/-verlust	16
Umzüge im Stadtteil	20

Bestandsänderung

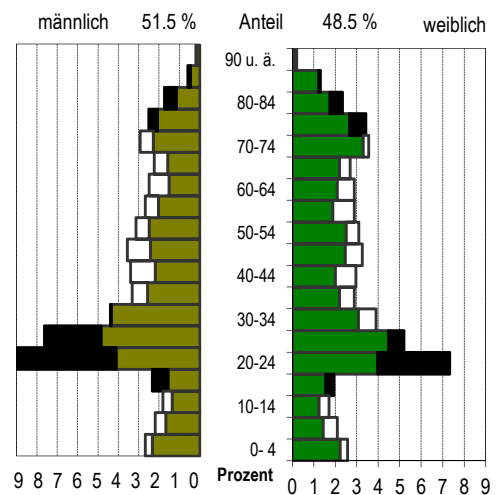
zum Vorjahr	247	2,1 %
zum 31.12.1990	- 745	-5,9 %

Haushalte und Sozialstruktur

Haushalte	6 619	
mit 1 Person		55,0 %
mit Kindern unter 18 Jahren		13,0 %
durchschnittliche Haushaltsgröße	1,69	
Beschäftigte (Anteil an Erwerbsfähigen)	3 637	(44,9 %)
Frauenanteil (Anteil an weibl. Erwerbsfähigen)	46,3 %	(46,9 %)
Arbeitslose (Anteil an Erwerbsfähigen)	446	(5,6 %)
Frauenanteil (Anteil an weibl. Erwerbsfähigen)	46,2 %	(5,7 %)
Leistungsempfänger nach SGB II (*)	1 204	(12,9 %)
nicht erwerbsfähige Leistungsberechtigte	365	
erwerbsfähige Leistungsberechtigte	839	
Frauenanteil		(54,6 %)

* Anteil an Altersgruppe 0-64 Jahre

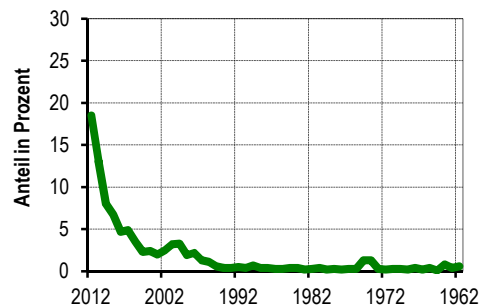
Lebensbaum im Vergleich mit der Gesamtstadt



schwarz: im Stadtteil größerer Anteil
weiß: in Gesamtstadt größerer Anteil

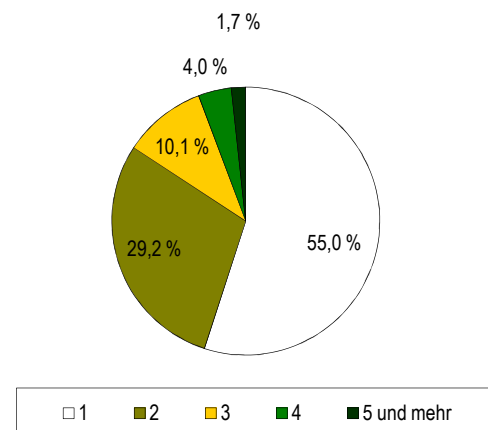
Wohndauer

Einzug in die jetzige Wohnung



Mittelwert: 11,0 Jahre
Einzug 2010-2012 39,5 %

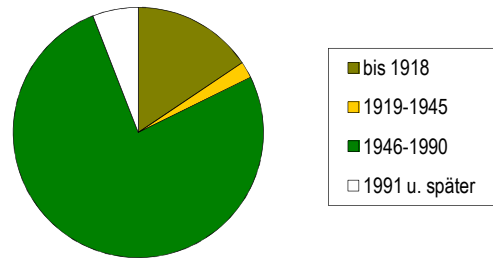
Haushalte nach der Personenzahl



Gebäude und Wohnungen

■ Gebäude mit Wohnungen	578	
■ Eigenheime		6,4 %
■ große Wohngebäude		75,3 %
■ Wohnungen	6 080	
■ Leerstand		4,4 %
■ Leerstand in Mehrfamilienhäusern		4,4 %
■ durchschnittliche Wohnfläche	67,3 m ²	
■ durchschnittliche Raumanzahl	2,8	

Wohnungen nach Baujahr des Gebäudes



Bautätigkeit

	Genehmigungen		Fertigstellungen		
	2012	2010	2011	2012	
0	1	2	3	4	
Gebäude	9	13	7	13	
Neubau von Eigenheimen	-	3	-	-	
Umbau von Mehrfamilienhäusern	4	6	2	8	
neugebaute Wohnungen	191	27	-	9	
rückgebaute Wohnungen			9	9	
Wohnungen in umgebauten Gebäuden	36	52	18	106	

Ausgewählte Infrastruktureinrichtungen

Kindertagesstätten/Horte

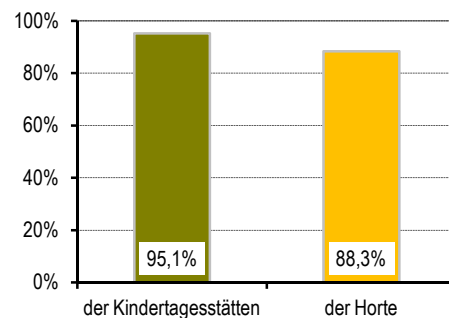
Anzahl	Plätze	betreute Kinder	Auslastung	Plätze auf 100 Kinder	im Alter von ...
0	1	2	3	4	5
6	391	372	95,1 %	64	1-6,5
	180	159	88,3 %	69	6,5-10,5

Schulen (einschl. Außenstellen)

Anzahl	Klassen	Schüler		
		insgesamt	je Klasse	Mädchen
0	1	2	3	4
1	11	178	16,2	45,5 %
1	12	253	21,1	45,1 %
1	33	845	25,6	56,2 %
1	9	74	8,2	24,3 %
-	-	-	x	x

■ Kinder- und Jugendeinrichtungen	5	
■ Senioren- und Pflegeheime/Plätze	- / -	
■ Hotels, Pensionen/Betten	4 / 368	
■ (Musik-)Theater/Kulturzentren	- / -	
■ Museen/Galerien und Ausstellungen	3 / 2	
■ Bibliotheken/Kinos	1 / -	
■ Kirchen	4	
■ Hallenbäder/Freibäder	- / -	
■ Sportanlagen/Sporthallen	1 / 2	
■ Krankenhäuser/Apotheken	- / 4	
■ Ärzte/je 10 000 Einwohner	38 / 32	

Auslastung



Haltestellen des ÖPNV

■ Straßenbahn	10
■ Bus	19
■ S-Bahn	-

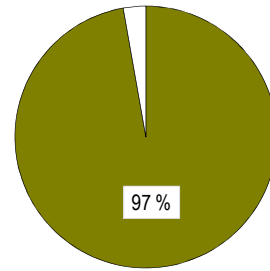
Zugelassene Kraftfahrzeuge

■ Kraftfahrzeuge	4 919
■ Privat-Pkw je 1 000 Haushalte	494
■ Anteil Krafträder	3 %

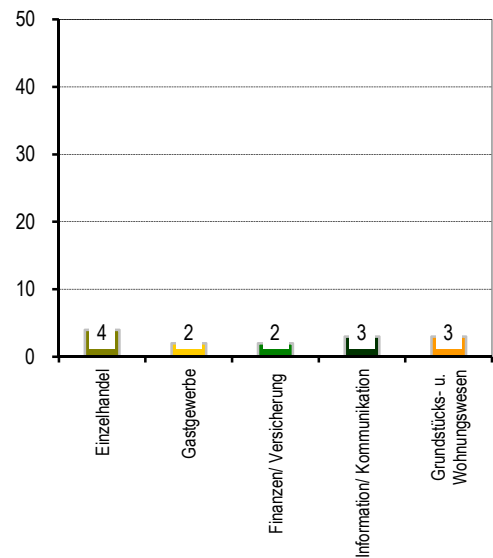
Betriebe

■ insgesamt	567	
■ in den Branchen		
■ Verarbeitendes Gewerbe	20	3,5 %
■ Baugewerbe	35	6,2 %
■ Einzelhandel	42	7,4 %
■ Kfz-Handel	6	1,1 %
■ Gastgewerbe	23	4,1 %
■ freiberufl., wissenschaftl., techn. Dienstleistungen	147	25,9 %
■ Information und Kommunikation	38	6,7 %
■ Finanz- und Versicherungsdienstleistungen	19	3,4 %
■ Grundstücks- und Wohnungswesen	30	5,3 %
■ davon mit		
■ 0 - 9 Beschäftigten	492	
■ 10 - 24 Beschäftigten	41	
■ 25 - 49 Beschäftigten	18	
■ 50 - 99 Beschäftigten	6	
■ 100 und mehr Beschäftigten	10	

Bevölkerungsanteil mit guter ÖPNV-Erreichbarkeit



Betriebe je 1 000 Einwohner



Wahlen

Wahl zum ...	Bundestag am 27.09.2009	Landtag am 30.08.2009
0	1	2
Wahlbeteiligung	71,4 %	59,6 %
Stimmenanteile		
CDU	30,9 %	33,7 %
DIE LINKE	22,4 %	19,3 %
SPD	16,9 %	12,9 %
GRÜNE	13,6 %	12,4 %
FDP	13,1 %	10,2 %
Sonstige	3,2 %	11,5 %

Stadtrat am 07.06.2009

