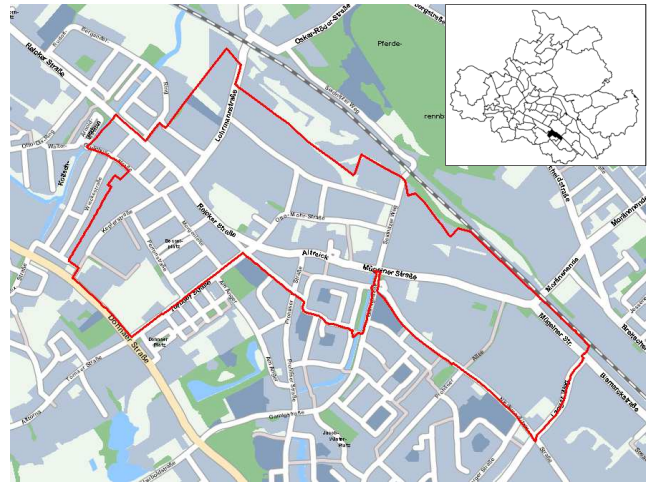


Stadtteil 77 - Reick

Reick

1288 erstmals erwähnt, 1913 zu Dresden

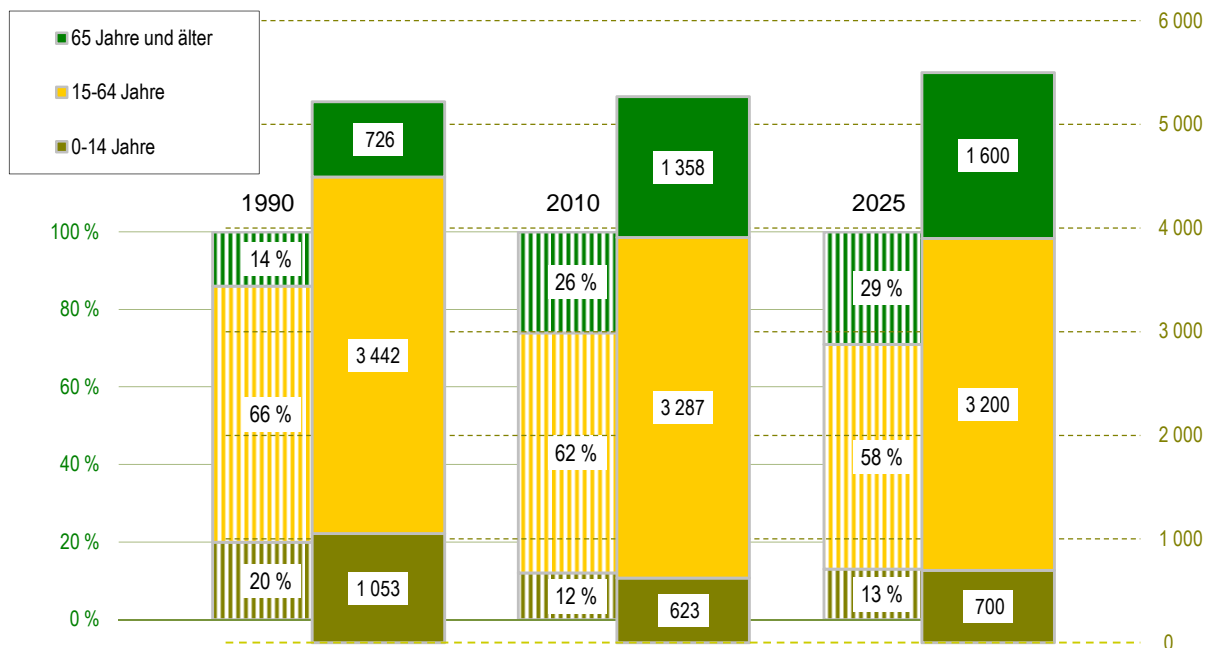


Quelle: Städtisches Vermessungsamt 2007

- Einwohner mit Hauptwohnung
- Jugendquotient
- Altenquotient
- durchschnittliche Haushaltsgröße
- Arbeitslose - Anteil an Erwerbsfähigen in Prozent
- Wohnungsleerstand in Prozent

	1990	2000	2005	2010	2025
Einwohner mit Hauptwohnung	5 221	5 039	4 466	5 268	5 500
Jugendquotient	31	19	15	19	22
Altenquotient	21	29	37	41	50
durchschnittliche Haushaltsgröße	.	1,98	1,88	1,83	x
Arbeitslose - Anteil an Erwerbsfähigen in Prozent	.	15,3	15,2	12,0	x
Wohnungsleerstand in Prozent	.	20,9	20,6	6,1	x

Altersstruktur



■ Fläche:	140 ha
■ Bevölkerungsdichte:	3 752 Einwohner/km ²
■ Bevölkerungsbestand	
■ Einwohner mit Hauptwohnung	5 268
■ Ausländeranteil	3,1 %
■ Anteil Deutsche mit 2. Staatsbürgerschaft	2,2 %
■ Erwachsene	4 548
■ ledig	31,4 %
■ verheiratet	48,3 %
■ geschieden	11,6 %
■ verwitwet	8,7 %
■ Durchschnittsalter	45,8 Jahre
■ Einwohner mit Nebenwohnung	29
■ Anteil an den Wohnberechtigten	0,5 %

■ **Bevölkerungsbewegung**

bezogen auf 1 000 Einwohner mit Hauptwohnung zum 31.12.2010

■ Geburten	10	
■ allgemeine Fruchtbarkeit		62,0
■ Sterbefälle	8	
■ Geburtenüberschuss/-defizit	2	

bezogen auf 1 000 Einwohner mit Hauptwohnung zum 31.12.2009

■ Zuzüge von außerhalb	45
■ Umzüge aus anderen Stadtteilen	69
■ Fortzüge nach außerhalb	29
■ Umzüge in andere Stadtteile	70
■ Wanderungsgewinn/-verlust	15
■ Umzüge im Stadtteil	11

■ **Bestandsänderung**

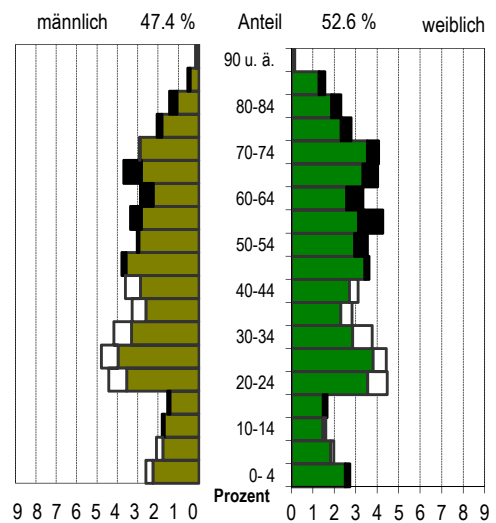
■ zum Vorjahr	94	1,8 %
■ zum 31.12.1990	47	0,9 %

■ **Haushalte und Sozialstruktur**

■ Haushalte	2 874	
■ mit 1 Person		43,1 %
■ mit Kindern unter 18 Jahren		16,9 %
■ durchschnittliche Haushaltsgröße	1,83	
■ Beschäftigte (Anteil an Erwerbsfähigen)	1 835	(55,8 %)
■ Frauenanteil (Anteil an weibl. Erwerbsfähigen)	51,5 %	(58,5 %)
■ Arbeitslose (Anteil an Erwerbsfähigen)	384	(12,0 %)
■ Frauenanteil (Anteil an weibl. Erwerbsfähigen)	47,1 %	(11,2 %)
■ Leistungsempfänger nach SGB II (*)	946	(24,2 %)
■ nicht erwerbsfähige Leistungsberechtigte	285	
■ erwerbsfähige Leistungsberechtigte	661	
■ Frauenanteil		(52,2 %)

* Anteil an Altersgruppe 0-64 Jahre

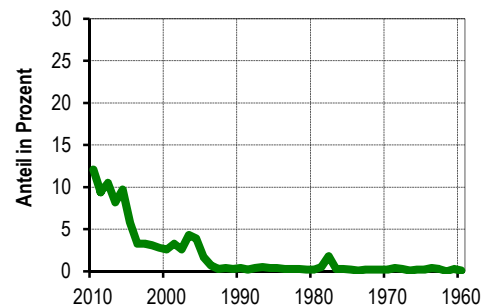
Lebensbaum im Vergleich mit der Gesamtstadt



schwarz: im Stadtteil größerer Anteil
weiß: in Gesamtstadt größerer Anteil

Wohndauer

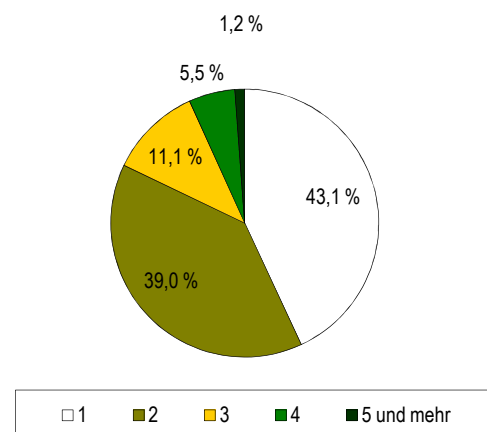
Einzug in die jetzige Wohnung



Jahr des Einzugs

Mittelwert: 9,6 Jahre
Einzug 2008-2010: 32,0 %

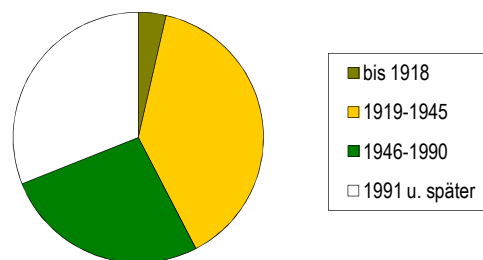
Haushalte nach der Personenzahl



Gebäude und Wohnungen

■ Gebäude mit Wohnungen	517	
■ Eigenheime		34,4 %
■ große Wohngebäude		35,2 %
■ Wohnungen	2 927	
■ Leerstand		6,1 %
■ Leerstand in Mehrfamilienhäusern		6,4 %
■ durchschnittliche Wohnfläche	64,2 m ²	
■ durchschnittliche Raumanzahl	2,6	

Wohnungen nach Baujahr des Gebäudes



Bautätigkeit

	Genehmigungen		Fertigstellungen		
	2010	2008	2009	2010	
0	1	2	3	4	
Gebäude	10	9	14	27	
Neubau von Eigenheimen	1	-	1	3	
Umbau von Mehrfamilienhäusern	5	5	7	19	
neugebaute Wohnungen	1	-	3	4	
rückgebaute Wohnungen					
Wohnungen in umgebauten Gebäuden	40	37	61	184	

Ausgewählte Infrastruktureinrichtungen

Kindertagesstätten/Horte

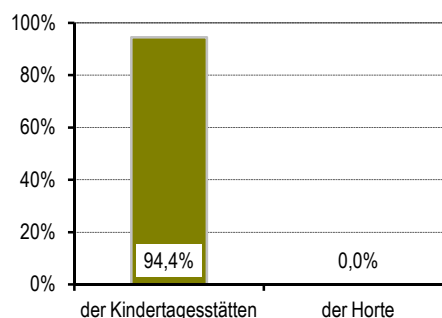
Anzahl	Plätze	betreute Kinder	Auslastung	Plätze auf 100 Kinder	im Alter von ...
0	1	2	3	4	5
1	54	51	94,4 %	18	1-6,5
			x	x	6,5-10,5

Schulen (einschl. Außenstellen)

Anzahl	Klassen	Schüler		
		insgesamt	je Klasse	Mädchen
0	1	2	3	4
-	-	-	x	x
-	-	-	x	x
-	-	-	x	x
-	-	-	x	x
-	-	-	x	x

■ Kinder- und Jugendeinrichtungen	1	
■ Senioren- und Pflegeheime/Plätze	- /	-
■ Hotels, Pensionen/Betten	3 /	141
■ (Musik-)Theater/Kulturzentren	- /	-
■ Museen/Galerien und Ausstellungen	- /	-
■ Bibliotheken/Kinos	- /	-
■ Kirchen	1	
■ Hallenbäder/Freibäder	- /	-
■ Sportanlagen/Sporthallen	1 /	-
■ Krankenhäuser/Apotheken	- /	1
■ Ärzte/je 10 000 Einwohner	1 /	2
■ Zahnärzte/je 10 000 Einwohner	4 /	8

Auslastung



Haltestellen des ÖPNV

■ Straßenbahn	10
■ Bus	14
■ S-Bahn	-

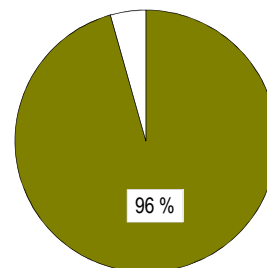
Zugelassene Kraftfahrzeuge

■ Kraftfahrzeuge	2 456
■ Privat-Pkw je 1 000 Haushalte	658
■ Anteil Krafträder	4 %

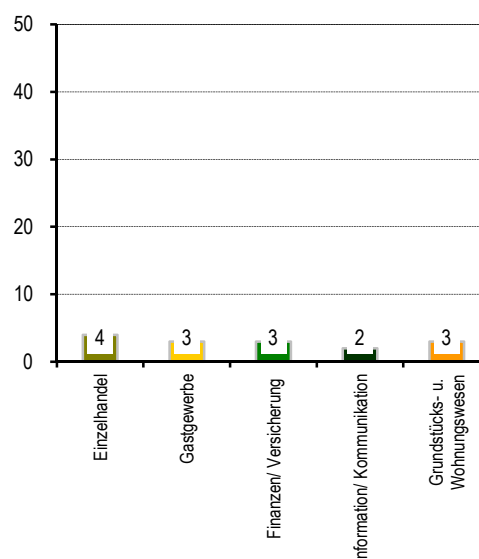
Betriebe

■ insgesamt	208	
■ in den Branchen		
■ Verarbeitendes Gewerbe	24	11,5 %
■ Baugewerbe	26	12,5 %
■ Einzelhandel	20	9,6 %
■ Kfz-Handel	14	6,7 %
■ Gastgewerbe	16	7,7 %
■ freiberufl., wissenschaftl., techn. Dienstleistungen	16	7,7 %
■ Information und Kommunikation	10	4,8 %
■ Finanz- und Versicherungsdienstleistungen	3	1,4 %
■ Grundstücks- und Wohnungswesen	16	7,7 %
■ davon mit		
■ 0 - 9 Beschäftigten	174	
■ 10 - 24 Beschäftigten	17	
■ 25 - 49 Beschäftigten	4	
■ 50 - 99 Beschäftigten	7	
■ 100 und mehr Beschäftigten	6	

Bevölkerungsanteil mit guter ÖPNV-Erreichbarkeit



Betriebe je 1 000 Einwohner



Wahlen

Wahl zum ...	Bundestag am 27.09.2009	Landtag am 30.08.2009
0	1	2
Wahlbeteiligung	58,4 %	46,7 %
Stimmenanteile		
CDU	34,6 %	40,4 %
DIE LINKE	24,5 %	21,2 %
SPD	15,6 %	9,8 %
GRÜNE	5,2 %	4,3 %
FDP	14,1 %	11,0 %
Sonstige	6,0 %	13,4 %

Stadtrat am 07.06.2009

