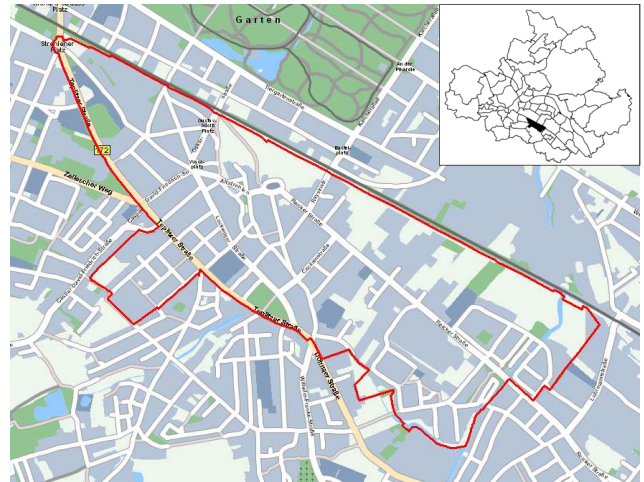


Stadtteil 76 - Strehlen

Strehlen

1288 erstmals erwähnt

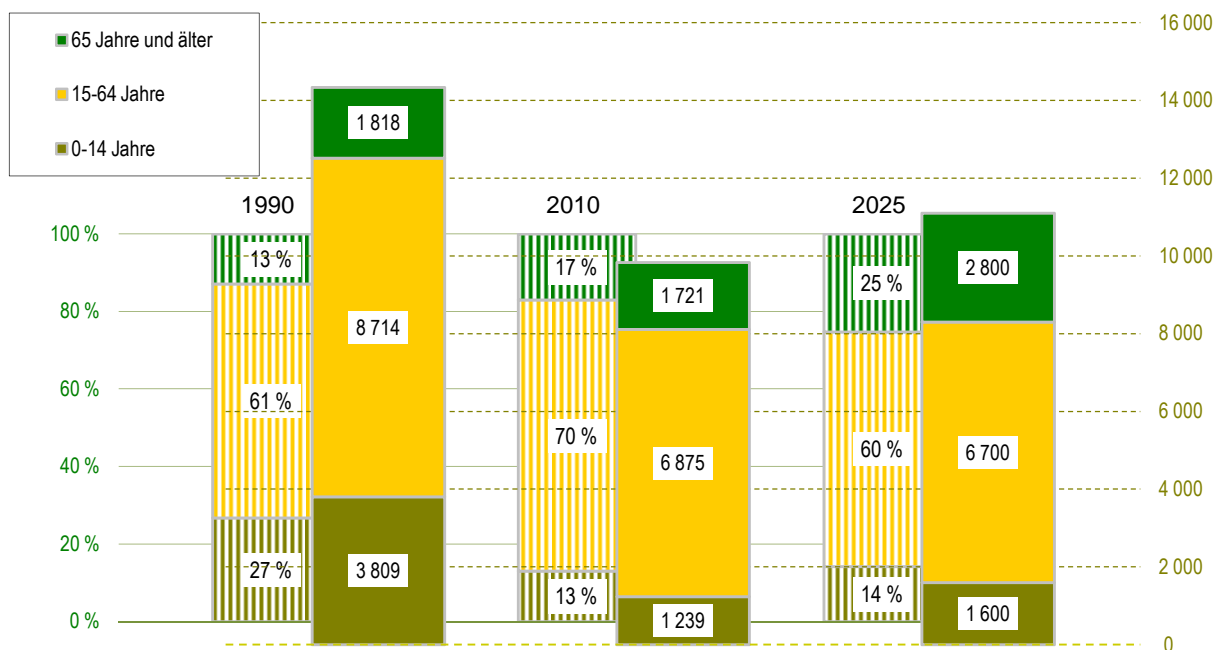


Quelle: Städtisches Vermessungsamt 2007

- Einwohner mit Hauptwohnung
- Jugendquotient
- Altenquotient
- durchschnittliche Haushaltsgröße
- Arbeitslose - Anteil an Erwerbsfähigen in Prozent
- Wohnungsleerstand in Prozent

	1990	2000	2005	2010	2025
Einwohner mit Hauptwohnung	14 341	10 912	9 768	9 835	11 100
Jugendquotient	44	19	15	18	24
Altenquotient	21	22	22	25	42
durchschnittliche Haushaltsgröße	.	2,01	1,81	1,76	x
Arbeitslose - Anteil an Erwerbsfähigen in Prozent	.	14,7	15,3	10,5	x
Wohnungsleerstand in Prozent	.	19,4	19,5	15,2	x

Altersstruktur



Fläche:	235 ha
Bevölkerungsdichte:	4 187 Einwohner/km²
Bevölkerungsbestand	
Einwohner mit Hauptwohnung	9 835
Ausländeranteil	4,4 %
Anteil Deutsche mit 2. Staatsbürgerschaft	3,7 %
Erwachsene	8 453
ledig	44,0 %
verheiratet	39,7 %
geschieden	9,9 %
verwitwet	6,4 %
Durchschnittsalter	40,5 Jahre
Einwohner mit Nebenwohnung	190
Anteil an den Wohnberechtigten	1,9 %

Bevölkerungsbewegung

bezogen auf 1 000 Einwohner mit Hauptwohnung zum 31.12.2010

Geburten	13	
allgemeine Fruchtbarkeit		58,9
Sterbefälle	10	
Geburtenüberschuss/-defizit	3	

bezogen auf 1 000 Einwohner mit Hauptwohnung zum 31.12.2009

Zuzüge von außerhalb	67
Umzüge aus anderen Stadtteilen	65
Fortzüge nach außerhalb	47
Umzüge in andere Stadtteile	74
Wanderungsgewinn/-verlust	11
Umzüge im Stadtteil	23

Bestandsänderung

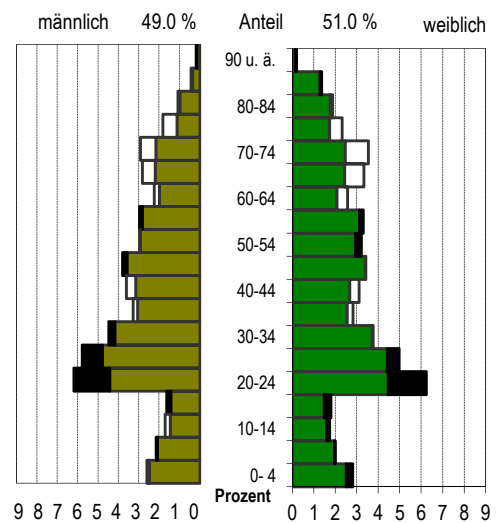
zum Vorjahr	135	1,4 %
zum 31.12.1990	-4 506	-31,4 %

Haushalte und Sozialstruktur

Haushalte	5 349	
mit 1 Person		53,4 %
mit Kindern unter 18 Jahren		16,7 %
durchschnittliche Haushaltsgröße	1,76	
Beschäftigte (Anteil an Erwerbsfähigen)	3 281	(47,7 %)
Frauenanteil (Anteil an weibl. Erwerbsfähigen)	49,3 %	(49,5 %)
Arbeitslose (Anteil an Erwerbsfähigen)	706	(10,5 %)
Frauenanteil (Anteil an weibl. Erwerbsfähigen)	44,5 %	(9,6 %)
Leistungsempfänger nach SGB II (*)	1 407	(17,3 %)
nicht erwerbsfähige Leistungsberechtigte	310	
erwerbsfähige Leistungsberechtigte	1 097	
Frauenanteil		(47,6 %)

* Anteil an Altersgruppe 0-64 Jahre

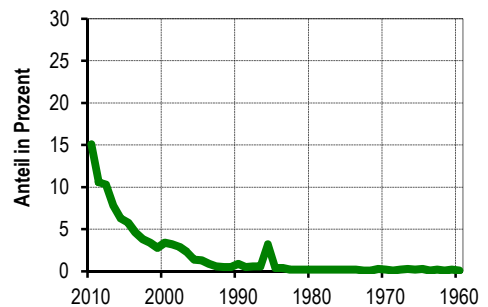
Lebensbaum im Vergleich mit der Gesamtstadt



schwarz: im Stadtteil größerer Anteil
weiß: in Gesamtstadt größerer Anteil

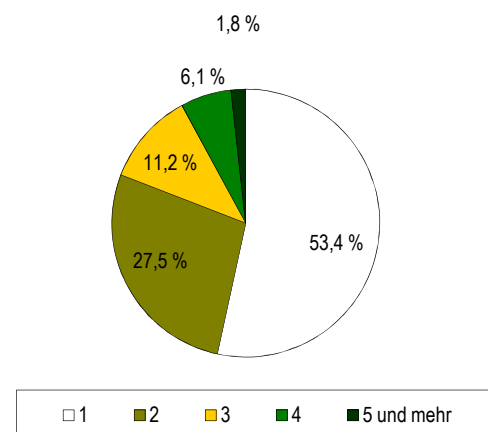
Wohndauer

Einzug in die jetzige Wohnung



Mittelwert: 8,7 Jahre
Einzug 2008-2010 36,0 %

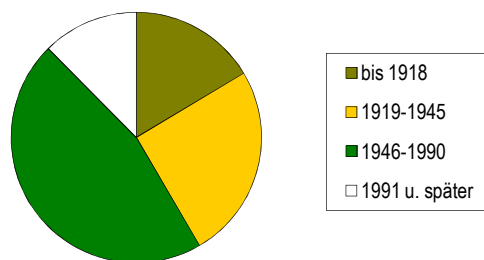
Haushalte nach der Personenzahl



Gebäude und Wohnungen

■ Gebäude mit Wohnungen	977	
■ Eigenheime		38,0 %
■ große Wohngebäude		33,6 %
■ Wohnungen	5 675	
■ Leerstand		15,2 %
■ Leerstand in Mehrfamilienhäusern		16,1 %
■ durchschnittliche Wohnfläche	64,7 m ²	
■ durchschnittliche Raumanzahl	2,7	

Wohnungen nach Baujahr des Gebäudes



Bautätigkeit

	Genehmigungen		Fertigstellungen		
	2010		2008	2009	2010
0	1	2	3	4	
Gebäude	10	8	11	10	
Neubau von Eigenheimen	5	3	5	6	
Umbau von Mehrfamilienhäusern	-	2	3	-	
neugebaute Wohnungen	5	3	5	8	
rückgebaute Wohnungen		6	-	349	
Wohnungen in umgebauten Gebäuden	4	8	241	1	

Ausgewählte Infrastruktureinrichtungen

Kindertagesstätten/Horte

Anzahl	Plätze	betreute Kinder	Auslastung	Plätze auf 100 Kinder	im Alter von ...
0	1	2	3	4	5
6	505	462	91,5 %	84	1-6,5
	405	380	93,8 %	134	6,5-10,5

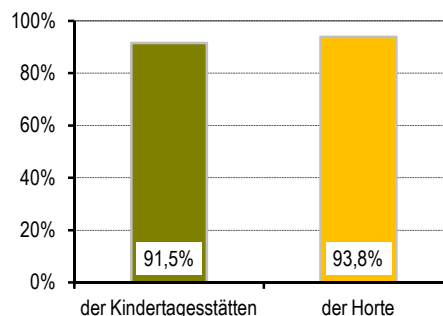
Schulen (einschl. Außenstellen)

- Grundschulen
- Mittelschulen
- Gymnasien
- Förderschulen
- Berufsschulen/Berufsschulzentren

Anzahl	Klassen	Schüler		
		insgesamt	je Klasse	Mädchen
0	1	2	3	4
2	19	377	19,8	52,0 %
1	10	225	22,5	46,7 %
-	-	-	x	x
1	7	61	8,7	37,7 %
1	1	18	18,0	94,4 %

■ Kinder- und Jugendeinrichtungen	6	
■ Senioren- und Pflegeheime/Plätze	4 /	222
■ Hotels, Pensionen/Betten	4 /	213
■ (Musik-)Theater/Kulturzentren	- /	2
■ Museen/Galerien und Ausstellungen	- /	-
■ Bibliotheken/Kinos	1 /	1
■ Kirchen	3	
■ Hallenbäder/Freibäder	- /	-
■ Sportanlagen/Sporthallen	5 /	5
■ Krankenhäuser/Apotheken	- /	4
■ Ärzte/je 10 000 Einwohner	26 /	26
■ Zahnärzte/je 10 000 Einwohner	12 /	12

Auslastung



Haltestellen des ÖPNV

■ Straßenbahn	14
■ Bus	16
■ S-Bahn	-

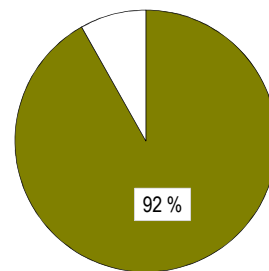
Zugelassene Kraftfahrzeuge

■ Kraftfahrzeuge	3 643
■ Privat-Pkw je 1 000 Haushalte	577
■ Anteil Krafträder	5 %

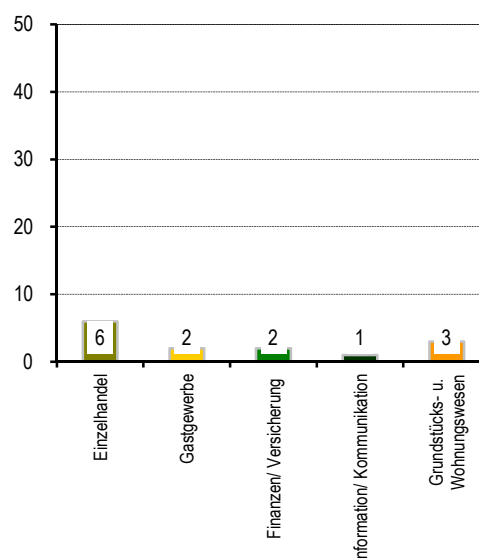
Betriebe

■ insgesamt	491	
■ in den Branchen		
■ Verarbeitendes Gewerbe	10	2,0 %
■ Baugewerbe	33	6,7 %
■ Einzelhandel	55	11,2 %
■ Kfz-Handel	8	1,6 %
■ Gastgewerbe	20	4,1 %
■ freiberufl., wissenschaftl., techn. Dienstleistungen	120	24,4 %
■ Information und Kommunikation	13	2,6 %
■ Finanz- und Versicherungsdienstleistungen	27	5,5 %
■ Grundstücks- und Wohnungswesen	32	6,5 %
■ davon mit		
■ 0 - 9 Beschäftigten	445	
■ 10 - 24 Beschäftigten	27	
■ 25 - 49 Beschäftigten	12	
■ 50 - 99 Beschäftigten	7	
■ 100 und mehr Beschäftigten	-	

Bevölkerungsanteil mit guter ÖPNV-Erreichbarkeit



Betriebe je 1 000 Einwohner



Wahlen

Wahl zum ...	Bundestag am 27.09.2009	Landtag am 30.08.2009
	1	2
Wahlbeteiligung	64,8 %	53,4 %
Stimmenanteile		
CDU	31,4 %	35,3 %
DIE LINKE	21,2 %	17,2 %
SPD	15,4 %	11,4 %
GRÜNE	13,9 %	13,8 %
FDP	14,0 %	10,9 %
Sonstige	4,1 %	11,5 %

Stadtrat am 07.06.2009

