

Stadtteil 75 - Leubnitz-Neuostra

mit Torna und Mockritz-Ost

Leubnitz-Neuostra

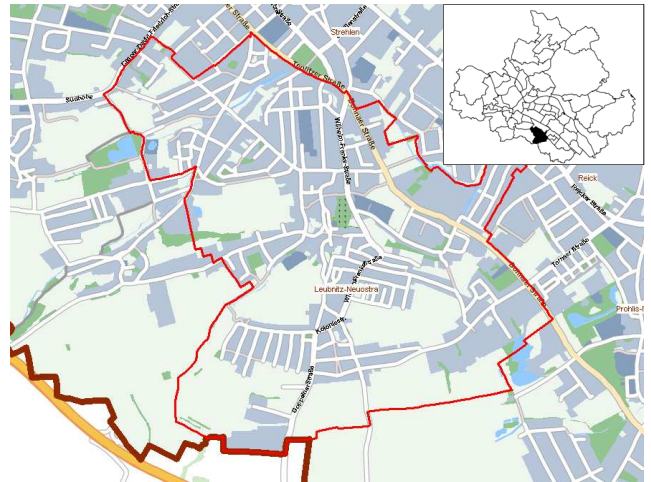
1227/1569 erstmals erwähnt, 1921 zu Dresden

Torna

1493 erstmals erwähnt, 1921 zu Dresden

Mockritz-Ost

s. a. Stadtteil 84

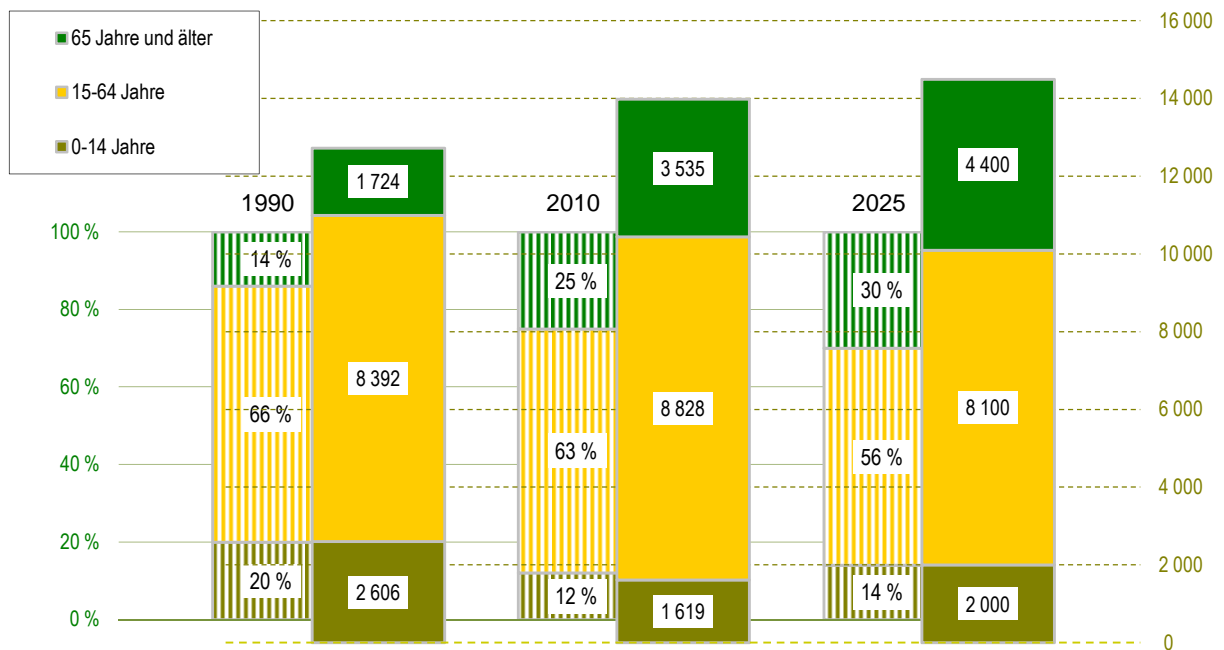


Quelle: Städtisches Vermessungsamt 2007

- Einwohner mit Hauptwohnung
- Jugendquotient
- Altenquotient
- durchschnittliche Haushaltsgröße
- Arbeitslose - Anteil an Erwerbsfähigen in Prozent
- Wohnungsleerstand in Prozent

	1990	2000	2005	2010	2025
Einwohner mit Hauptwohnung	12 722	13 869	13 599	13 982	14 600
Jugendquotient	31	17	14	18	25
Altenquotient	21	25	32	40	54
durchschnittliche Haushaltsgröße	.	2,14	2,00	1,90	x
Arbeitslose - Anteil an Erwerbsfähigen in Prozent	.	10,3	9,7	7,2	x
Wohnungsleerstand in Prozent	.	14,6	11,5	6,7	x

Altersstruktur



Fläche:	394 ha
Bevölkerungsdichte:	3 547 Einwohner/km²
Bevölkerungsbestand	
Einwohner mit Hauptwohnung	13 982
Ausländeranteil	1,6 %
Anteil Deutsche mit 2. Staatsbürgerschaft	1,4 %
Erwachsene	12 158
ledig	29,8 %
verheiratet	53,6 %
geschieden	9,1 %
verwitwet	7,5 %
Durchschnittsalter	46,2 Jahre
Einwohner mit Nebenwohnung	86
Anteil an den Wohnberechtigten	0,6 %

Bevölkerungsbewegung

bezogen auf 1 000 Einwohner mit Hauptwohnung zum 31.12.2010

Geburten	10	
allgemeine Fruchtbarkeit		60,7
Sterbefälle	8	
Geburtenüberschuss/-defizit	2	

bezogen auf 1 000 Einwohner mit Hauptwohnung zum 31.12.2009

Zuzüge von außerhalb	28
Umzüge aus anderen Stadtteilen	53
Fortzüge nach außerhalb	30
Umzüge in andere Stadtteile	45
Wanderungsgewinn/-verlust	6
Umzüge im Stadtteil	24

Bestandsänderung

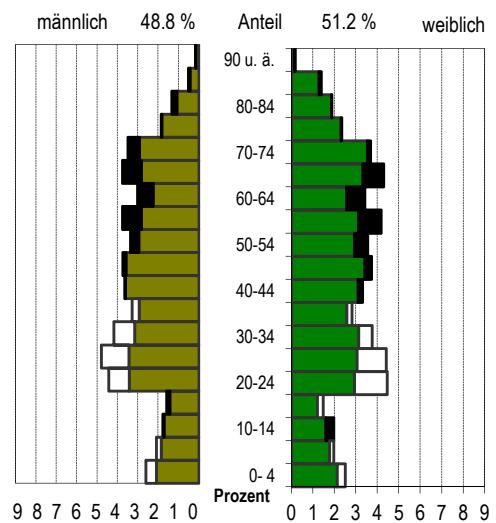
zum Vorjahr	111	0,8 %
zum 31.12.1990	1 260	9,9 %

Haushalte und Sozialstruktur

Haushalte	7 356	
mit 1 Person		42,0 %
mit Kindern unter 18 Jahren		16,3 %
durchschnittliche Haushaltsgröße	1,90	
Beschäftigte (Anteil an Erwerbsfähigen)	5 125	(58,1 %)
Frauenanteil (Anteil an weibl. Erwerbsfähigen)	51,3 %	(61,7 %)
Arbeitslose (Anteil an Erwerbsfähigen)	623	(7,2 %)
Frauenanteil (Anteil an weibl. Erwerbsfähigen)	41,6 %	(6,1 %)
Leistungsempfänger nach SGB II (*)	1 160	(11,1 %)
nicht erwerbsfähige Leistungsberechtigte	267	
erwerbsfähige Leistungsberechtigte	893	
Frauenanteil		(46,9 %)

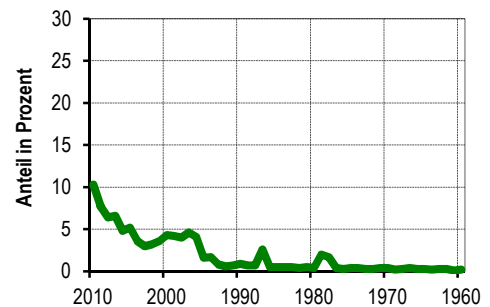
* Anteil an Altersgruppe 0-64 Jahre

Lebensbaum im Vergleich mit der Gesamtstadt



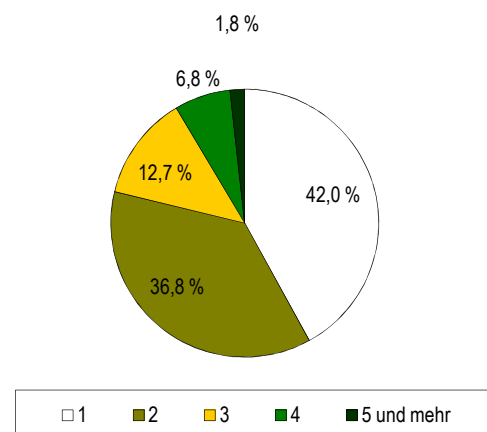
Wohndauer

Einzug in die jetzige Wohnung



Mittelwert: 12,1 Jahre
Einzug 2008-2010 24,4 %

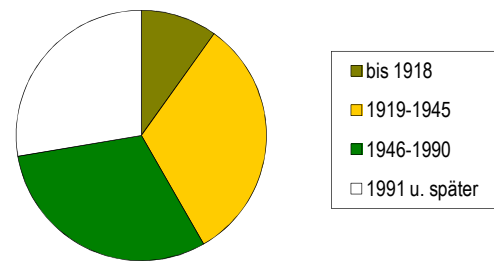
Haushalte nach der Personenzahl



Gebäude und Wohnungen

■ Gebäude mit Wohnungen	2 198	65,6 %
■ Eigenheime		18,3 %
■ große Wohngebäude		
■ Wohnungen	7 627	6,7 %
■ Leerstand		7,8 %
■ Leerstand in Mehrfamilienhäusern		
■ durchschnittliche Wohnfläche	69,5 m ²	
■ durchschnittliche Raumanzahl	3,0	

Wohnungen nach Baujahr des Gebäudes



Bautätigkeit

	Genehmigungen		Fertigstellungen		
	2010	2008	2009	2010	
0	1	2	3	4	
Gebäude	32	44	31	39	
Neubau von Eigenheimen	8	9	4	8	
Umbau von Mehrfamilienhäusern	10	29	12	20	
neugebaute Wohnungen	14	12	5	9	
rückgebaute Wohnungen		-	-	4	
Wohnungen in umgebauten Gebäuden	99	220	117	172	

Ausgewählte Infrastruktureinrichtungen

Kindertagesstätten/Horte

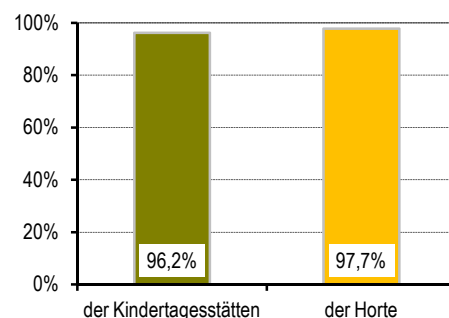
Anzahl	Plätze	betreute Kinder	Auslastung	Plätze auf 100 Kinder	im Alter von ...
0	1	2	3	4	5
4	520	500	96,2 %	73	1-6,5
	263	257	97,7 %	62	6,5-10,5

Schulen (einschl. Außenstellen)

Anzahl	Klassen	Schüler		
		insgesamt	je Klasse	Mädchen
0	1	2	3	4
1	12	276	23,0	53,3 %
1	16	398	24,9	55,3 %
-	-	-	x	x
1	10	96	9,6	2,1 %
-	-	-	x	x

■ Kinder- und Jugendeinrichtungen	2	
■ Senioren- und Pflegeheime/Plätze	1 /	78
■ Hotels, Pensionen/Betten	9 /	613
■ (Musik-)Theater/Kulturzentren	- /	-
■ Museen/Galerien und Ausstellungen	- /	-
■ Bibliotheken/Kinos	1 /	-
■ Kirchen	1	
■ Hallenbäder/Freibäder	- /	-
■ Sportanlagen/Sporthallen	1 /	3
■ Krankenhäuser/Apotheken	- /	1
■ Ärzte/je 10 000 Einwohner	13 /	9
■ Zahnärzte/je 10 000 Einwohner	7 /	5

Auslastung



Haltestellen des ÖPNV

■ Straßenbahn	-
■ Bus	39
■ S-Bahn	-

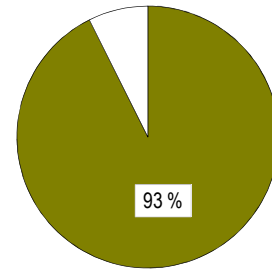
Zugelassene Kraftfahrzeuge

■ Kraftfahrzeuge	7 216
■ Privat-Pkw je 1 000 Haushalte	823
■ Anteil Krafträder	5 %

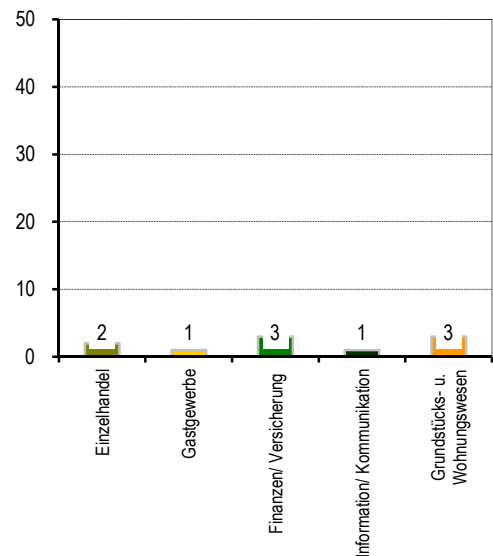
Betriebe

■ insgesamt	497	
■ in den Branchen		
■ Verarbeitendes Gewerbe	38	7,6 %
■ Baugewerbe	79	15,9 %
■ Einzelhandel	26	5,2 %
■ Kfz-Handel	20	4,0 %
■ Gastgewerbe	19	3,8 %
■ freiberufl., wissenschaftl., techn. Dienstleistungen	81	16,3 %
■ Information und Kommunikation	12	2,4 %
■ Finanz- und Versicherungsdienstleistungen	10	2,0 %
■ Grundstücks- und Wohnungswesen	38	7,6 %
■ davon mit		
■ 0 - 9 Beschäftigten	454	
■ 10 - 24 Beschäftigten	31	
■ 25 - 49 Beschäftigten	6	
■ 50 - 99 Beschäftigten	3	
■ 100 und mehr Beschäftigten	3	

Bevölkerungsanteil mit guter ÖPNV-Erreichbarkeit



Betriebe je 1 000 Einwohner



Wahlen

Wahl zum ...	Bundestag am 27.09.2009	Landtag am 30.08.2009
0	1	2
Wahlbeteiligung	70,4 %	59,7 %
Stimmenanteile		
CDU	36,1 %	39,9 %
DIE LINKE	21,4 %	17,9 %
SPD	15,5 %	11,9 %
GRÜNE	9,6 %	9,8 %
FDP	13,6 %	10,6 %
Sonstige	3,8 %	9,9 %

Stadtrat am 07.06.2009

