

| | |
|---|--|
| Fläche: | 69 ha |
| Bevölkerungsdichte: | 12 173 Einwohner/km² |
| Bevölkerungsbestand | |
| Einwohner mit Hauptwohnung | 8 375 |
| Ausländeranteil | 2,8 % |
| Anteil Deutsche mit 2. Staatsbürgerschaft | 4,3 % |
| Erwachsene | 7 342 |
| ledig | 31,6 % |
| verheiratet | 42,2 % |
| geschieden | 15,5 % |
| verwitwet | 10,7 % |
| Durchschnittsalter | 47,9 Jahre |
| Einwohner mit Nebenwohnung | 32 |
| Anteil an den Wohnberechtigten | 0,4 % |

Bevölkerungsbewegung

bezogen auf 1 000 Einwohner mit Hauptwohnung zum 31.12.2010

| | | |
|-----------------------------|------|------|
| Geburten | 8 | |
| allgemeine Fruchtbarkeit | | 61,8 |
| Sterbefälle | 19 | |
| Geburtenüberschuss/-defizit | - 11 | |

bezogen auf 1 000 Einwohner mit Hauptwohnung zum 31.12.2009

| | |
|--------------------------------|----|
| Zuzüge von außerhalb | 42 |
| Umzüge aus anderen Stadtteilen | 69 |
| Fortzüge nach außerhalb | 30 |
| Umzüge in andere Stadtteile | 49 |
| Wanderungsgewinn/-verlust | 32 |
| Umzüge im Stadtteil | 21 |

Bestandsänderung

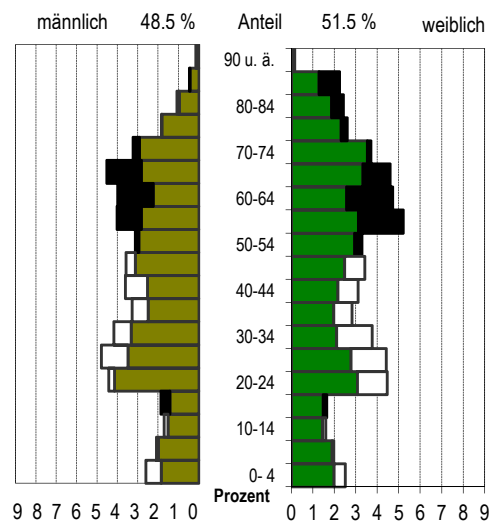
| | | |
|----------------|--------|---------|
| zum Vorjahr | 177 | 2,2 % |
| zum 31.12.1990 | -4 360 | -34,2 % |

Haushalte und Sozialstruktur

| | | |
|--|--------|------------|
| Haushalte | 4 795 | |
| mit 1 Person | | 54,1 % |
| mit Kindern unter 18 Jahren | | 13,1 % |
| durchschnittliche Haushaltsgröße | 1,70 | |
| Beschäftigte (Anteil an Erwerbsfähigen) | 2 214 | (43,0 %) |
| Frauenanteil (Anteil an weibl. Erwerbsfähigen) | 49,3 % | (45,4 %) |
| Arbeitslose (Anteil an Erwerbsfähigen) | 973 | (19,4 %) |
| Frauenanteil (Anteil an weibl. Erwerbsfähigen) | 41,8 % | (16,9 %) |
| Leistungsempfänger nach SGB II (*) | 2 243 | (37,1 %) |
| nicht erwerbsfähige Leistungsberechtigte | 547 | |
| erwerbsfähige Leistungsberechtigte | 1 696 | |
| Frauenanteil | | (45,6 %) |

* Anteil an Altersgruppe 0-64 Jahre

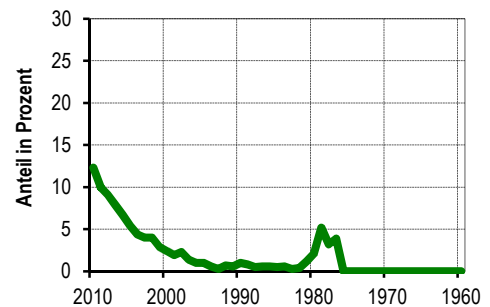
Lebensbaum im Vergleich mit der Gesamtstadt



schwarz: im Stadtteil größerer Anteil
weiß: in Gesamtstadt größerer Anteil

Wohndauer

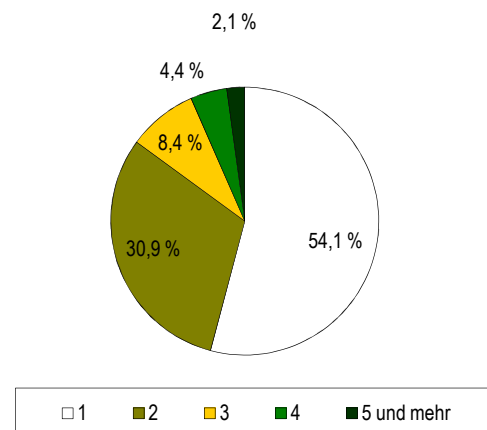
Einzug in die jetzige Wohnung



Jahr des Einzugs

Mittelwert: 10,4 Jahre
Einzug 2008-2010: 31,4 %

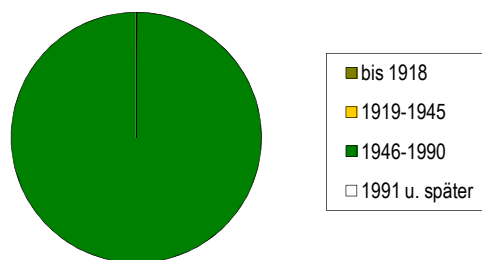
Haushalte nach der Personenzahl



Gebäude und Wohnungen

| | | |
|------------------------------------|---------------------|--------|
| ■ Gebäude mit Wohnungen | 253 | |
| ■ Eigenheime | | 0,4 % |
| ■ große Wohngebäude | | 98,8 % |
| ■ Wohnungen | 5 258 | |
| ■ Leerstand | | 8,9 % |
| ■ Leerstand in Mehrfamilienhäusern | | 8,9 % |
| ■ durchschnittliche Wohnfläche | 57,5 m ² | |
| ■ durchschnittliche Raumanzahl | 2,3 | |

Wohnungen nach Baujahr des Gebäudes



Bautätigkeit

| | Genehmigungen | | Fertigstellungen | | |
|----------------------------------|---------------|-----|------------------|------|------|
| | 2010 | | 2008 | 2009 | 2010 |
| 0 | 1 | 2 | 3 | 4 | |
| Gebäude | 2 | 3 | 1 | 2 | |
| Neubau von Eigenheimen | - | - | - | - | |
| Umbau von Mehrfamilienhäusern | 2 | 2 | 1 | 2 | |
| neugebaute Wohnungen | - | - | - | - | |
| rückgebaute Wohnungen | - | - | - | - | |
| Wohnungen in umgebauten Gebäuden | 232 | 104 | 38 | 74 | |

Ausgewählte Infrastruktureinrichtungen

Kindertagesstätten/Horte

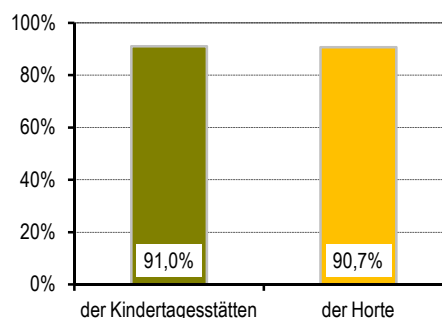
| Anzahl | Plätze | betreute Kinder | Auslastung | Plätze auf 100 Kinder | im Alter von ... |
|--------|--------|-----------------|------------|-----------------------|------------------|
| 0 | 1 | 2 | 3 | 4 | 5 |
| 3 | 279 | 254 | 91,0 % | 67 | 1-6,5 |
| | 75 | 68 | 90,7 % | 31 | 6,5-10,5 |

Schulen (einschl. Außenstellen)

| Anzahl | Klassen | Schüler | | |
|--------|---------|-----------|-----------|---------|
| | | insgesamt | je Klasse | Mädchen |
| 0 | 1 | 2 | 3 | 4 |
| - | - | - | x | x |
| - | - | - | x | x |
| - | - | - | x | x |
| 1 | 19 | 257 | 13,5 | 42,0 % |
| - | - | - | x | x |

| | | |
|-------------------------------------|------|-----|
| ■ Kinder- und Jugendeinrichtungen | 4 | |
| ■ Senioren- und Pflegeheime/Plätze | 3 / | 279 |
| ■ Hotels, Pensionen/Betten | - / | - |
| ■ (Musik-)Theater/Kulturzentren | - / | - |
| ■ Museen/Galerien und Ausstellungen | - / | - |
| ■ Bibliotheken/Kinos | - / | - |
| ■ Kirchen | 1 | |
| ■ Hallenbäder/Freibäder | 1 / | 1 |
| ■ Sportanlagen/Sporthallen | 2 / | 3 |
| ■ Krankenhäuser/Apotheken | - / | 1 |
| ■ Ärzte/je 10 000 Einwohner | 22 / | 26 |
| ■ Zahnärzte/je 10 000 Einwohner | 6 / | 7 |

Auslastung



Haltestellen des ÖPNV

| | |
|---------------|---|
| ■ Straßenbahn | 8 |
| ■ Bus | 6 |
| ■ S-Bahn | - |

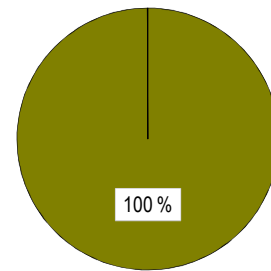
Zugelassene Kraftfahrzeuge

| | |
|---------------------------------|-------|
| ■ Kraftfahrzeuge | 2 547 |
| ■ Privat-Pkw je 1 000 Haushalte | 486 |
| ■ Anteil Krafträder | 3 % |

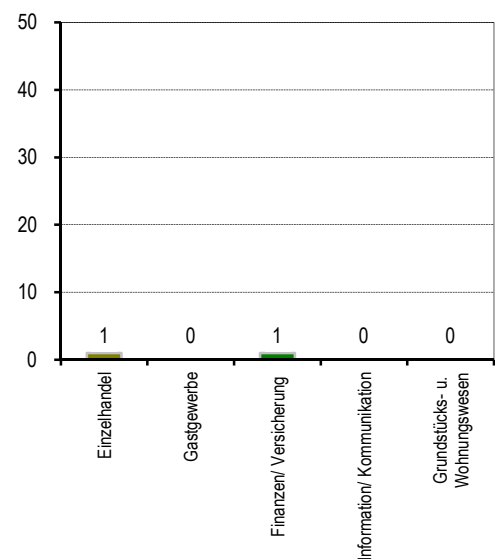
Betriebe

| | | |
|--|-----|-------|
| ■ insgesamt | 110 | |
| ■ in den Branchen | | |
| ■ Verarbeitendes Gewerbe | 4 | 3,6 % |
| ■ Baugewerbe | 10 | 9,1 % |
| ■ Einzelhandel | 9 | 8,2 % |
| ■ Kfz-Handel | 2 | 1,8 % |
| ■ Gastgewerbe | 2 | 1,8 % |
| ■ freiberufl., wissenschaftl., techn. Dienstleistungen | 6 | 5,5 % |
| ■ Information und Kommunikation | 3 | 2,7 % |
| ■ Finanz- und Versicherungsdienstleistungen | 5 | 4,5 % |
| ■ Grundstücks- und Wohnungswesen | 3 | 2,7 % |
| ■ davon mit | | |
| ■ 0 - 9 Beschäftigten | 99 | |
| ■ 10 - 24 Beschäftigten | 8 | |
| ■ 25 - 49 Beschäftigten | 1 | |
| ■ 50 - 99 Beschäftigten | - | |
| ■ 100 und mehr Beschäftigten | 2 | |

Bevölkerungsanteil mit guter ÖPNV-Erreichbarkeit



Betriebe je 1 000 Einwohner



Wahlen

| Wahl zum ... | Bundestag am 27.09.2009 | Landtag am 30.08.2009 |
|-----------------|-------------------------|-----------------------|
| | 1 | 2 |
| Wahlbeteiligung | 52,1 % | 42,5 % |
| Stimmenanteile | | |
| CDU | 33,0 % | 35,4 % |
| DIE LINKE | 30,8 % | 26,7 % |
| SPD | 13,9 % | 9,8 % |
| GRÜNE | 4,3 % | 3,6 % |
| FDP | 11,6 % | 8,2 % |
| Sonstige | 6,5 % | 16,3 % |

Stadtrat am 07.06.2009

