

Stadtteil 64 - Großschachwitz

mit Sporbitz

Großschachwitz

1350 erstmals erwähnt, 1950 zu Dresden

Sporbitz

1350 erstmals erwähnt, 1950 zu Dresden

Zschachwitz

1921 erstmals erwähnt, 1950 zu Dresden

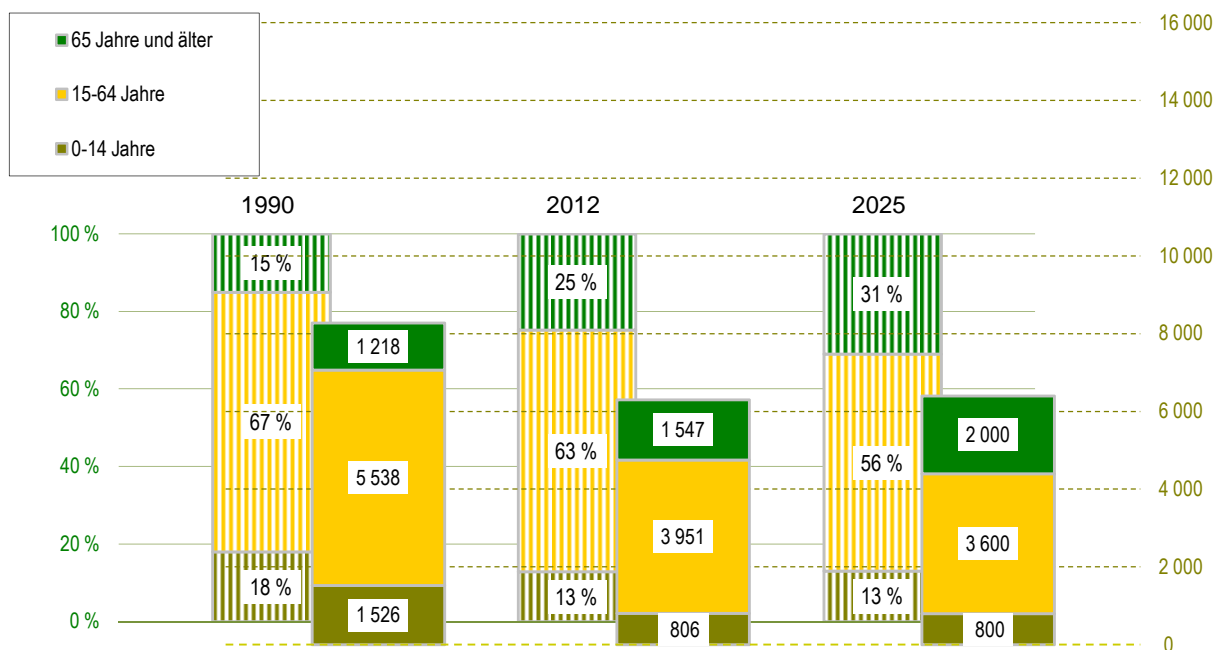


Quelle: Städtisches Vermessungsamt 2007

- Einwohner mit Hauptwohnung
- Jugendquotient
- Altenquotient
- durchschnittliche Haushaltsgröße
- Arbeitslose - Anteil an Erwerbsfähigen in Prozent
- Wohnungsleerstand in Prozent

	1990	2000	2005	2012	2025
Einwohner mit Hauptwohnung	8 282	6 057	6 030	6 304	6 400
Jugendquotient	28	14	15	20	22
Altenquotient	22	21	28	39	56
durchschnittliche Haushaltsgröße	.	2,00	1,89	1,80	x
Arbeitslose - Anteil an Erwerbsfähigen in Prozent	.	13,2	12,5	7,7	x
Wohnungsleerstand in Prozent	.	20,8	16,9	9,4	x

Altersstruktur



Fläche:	222 ha
Bevölkerungsdichte:	2 840 Einwohner/km²
Bevölkerungsbestand	
Einwohner mit Hauptwohnung	6 304
Ausländeranteil	5,4 %
Erwachsene	5 394
ledig	34,2 %
verheiratet	46,9 %
geschieden	10,4 %
verwitwet	8,5 %
Durchschnittsalter	45,6 Jahre
Einwohner mit Nebenwohnung	58
Anteil an den Wohnberechtigten	0,9 %

Bevölkerungsbewegung

bezogen auf 1 000 Einwohner mit Hauptwohnung zum 31.12.2012

Geburten	10	
allgemeine Fruchtbarkeit		59,9
Sterbefälle	17	
Geburtenüberschuss/-defizit	-7	

bezogen auf 1 000 Einwohner mit Hauptwohnung zum 31.12.2011

Zuzüge von außerhalb	40
Umzüge aus anderen Stadtteilen	53
Fortzüge nach außerhalb	38
Umzüge in andere Stadtteile	48
Wanderungsgewinn/-verlust	7
Umzüge im Stadtteil	14

Bestandsänderung

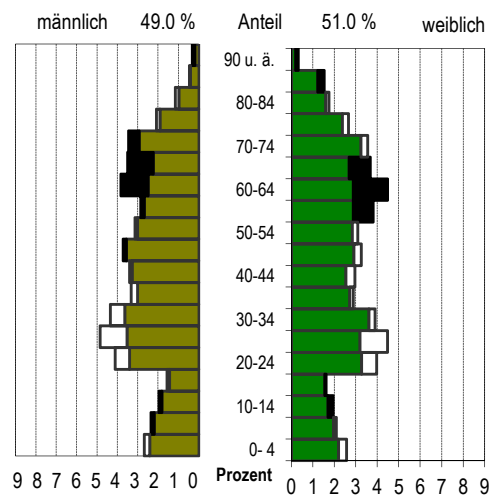
zum Vorjahr	-4	-0,1 %
zum 31.12.1990	-1 978	-23,9 %

Haushalte und Sozialstruktur

Haushalte	3 378	
mit 1 Person		48,3 %
mit Kindern unter 18 Jahren		17,1 %
durchschnittliche Haushaltsgröße	1,80	
Beschäftigte (Anteil an Erwerbsfähigen)	2 479	(62,7 %)
Frauenanteil (Anteil an weibl. Erwerbsfähigen)	50,1 %	(65,5 %)
Arbeitslose (Anteil an Erwerbsfähigen)	297	(7,7 %)
Frauenanteil (Anteil an weibl. Erwerbsfähigen)	41,1 %	(6,4 %)
Leistungsempfänger nach SGB II (*)	596	(12,5 %)
nicht erwerbsfähige Leistungsberechtigte	160	
erwerbsfähige Leistungsberechtigte	436	
Frauenanteil		(50,9 %)

* Anteil an Altersgruppe 0-64 Jahre

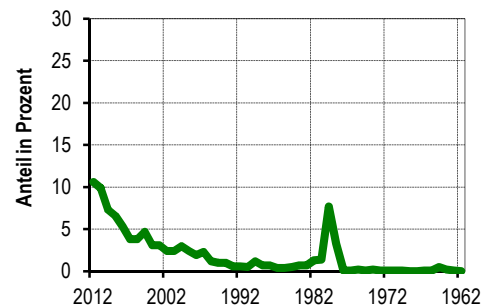
Lebensbaum im Vergleich mit der Gesamtstadt



schwarz: im Stadtteil größerer Anteil
weiß: in Gesamtstadt größerer Anteil

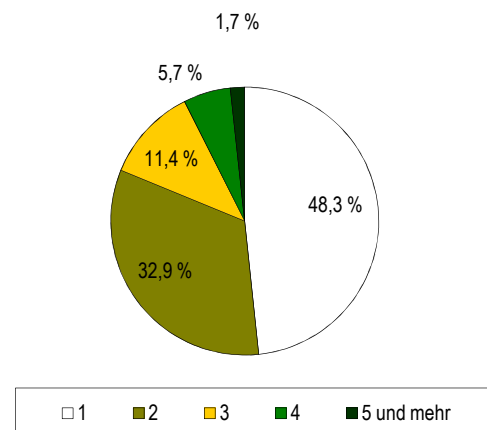
Wohndauer

Einzug in die jetzige Wohnung



Mittelwert: 12,4 Jahre
Einzug 2010-2012: 27,8 %

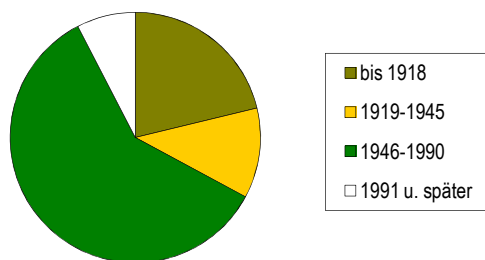
Haushalte nach der Personenzahl



Gebäude und Wohnungen

■ Gebäude mit Wohnungen	543	
■ Eigenheime		37,4 %
■ große Wohngebäude		35,7 %
■ Wohnungen	3 703	
■ Leerstand		9,4 %
■ Leerstand in Mehrfamilienhäusern		9,6 %
■ durchschnittliche Wohnfläche	60,5 m ²	
■ durchschnittliche Raumanzahl	2,6	

Wohnungen nach Baujahr des Gebäudes



Bautätigkeit

	Genehmigungen		Fertigstellungen		
	2012	2010	2011	2012	
0	1	2	3	4	
Gebäude	9	9	4	8	
Neubau von Eigenheimen	4	-	2	6	
Umbau von Mehrfamilienhäusern	1	6	1	2	
neugebaute Wohnungen	5	-	2	7	
rückgebaute Wohnungen					
Wohnungen in umgebauten Gebäuden	4	44	6	13	

Ausgewählte Infrastruktureinrichtungen

Kindertagesstätten/Horte

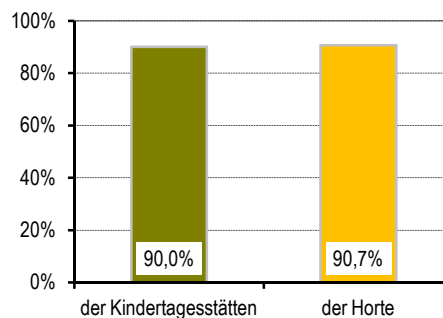
Anzahl	Plätze	betreute Kinder	Auslastung	Plätze auf 100 Kinder	im Alter von ...
0	1	2	3	4	5
5	341	307	90,0 %	94	1-6,5
	355	322	90,7 %	161	6,5-10,5

Schulen (einschl. Außenstellen)

Anzahl	Klassen	Schüler		
		insgesamt	je Klasse	Mädchen
0	1	2	3	4
1	8	170	21,3	50,6 %
-	-	-	x	x
-	-	-	x	x
-	-	-	x	x
-	-	-	x	x

■ Kinder- und Jugendeinrichtungen	4	
■ Senioren- und Pflegeheime/Plätze	1 /	269
■ Hotels, Pensionen/Betten	1 /	-
■ (Musik-)Theater/Kulturzentren	- /	-
■ Museen/Galerien und Ausstellungen	- /	-
■ Bibliotheken/Kinos	- /	-
■ Kirchen	1	
■ Hallenbäder/Freibäder	- /	-
■ Sportanlagen/Sporthallen	1 /	2
■ Krankenhäuser/Apotheken	- /	1
■ Ärzte/je 10 000 Einwohner	4 /	6

Auslastung



Haltestellen des ÖPNV

■ Straßenbahn	-
■ Bus	13
■ S-Bahn	1

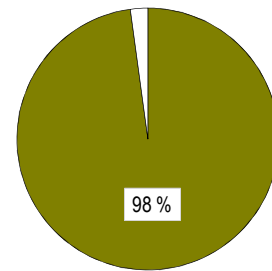
Zugelassene Kraftfahrzeuge

■ Kraftfahrzeuge	2 990	
■ Privat-Pkw je 1 000 Haushalte	725	
■ Anteil Krafträder		5 %

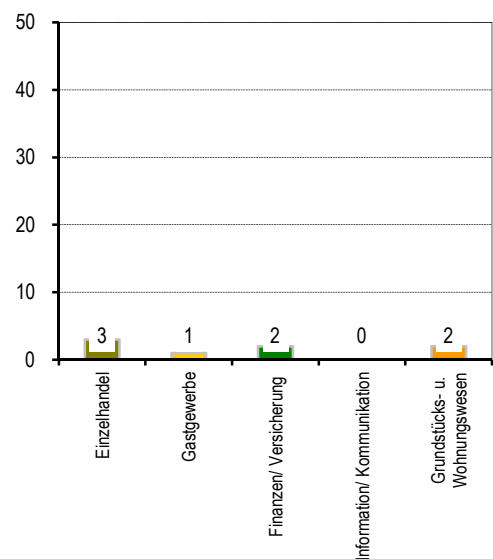
Betriebe

■ insgesamt	229	
■ in den Branchen		
■ Verarbeitendes Gewerbe	28	12,2 %
■ Baugewerbe	29	12,7 %
■ Einzelhandel	21	9,2 %
■ Kfz-Handel	5	2,2 %
■ Gastgewerbe	9	3,9 %
■ freiberufl., wissenschaftl., techn. Dienstleistungen	22	9,6 %
■ Information und Kommunikation	2	0,9 %
■ Finanz- und Versicherungsdienstleistungen	6	2,6 %
■ Grundstücks- und Wohnungswesen	13	5,7 %
■ davon mit		
■ 0 - 9 Beschäftigten	191	
■ 10 - 24 Beschäftigten	23	
■ 25 - 49 Beschäftigten	7	
■ 50 - 99 Beschäftigten	6	
■ 100 und mehr Beschäftigten	2	

Bevölkerungsanteil mit guter ÖPNV-Erreichbarkeit



Betriebe je 1 000 Einwohner



Wahlen

Wahl zum ...	Bundestag am 27.09.2009	Landtag am 30.08.2009
0	1	2
Wahlbeteiligung	63,6 %	50,5 %
Stimmenanteile		
CDU	36,1 %	39,0 %
DIE LINKE	22,8 %	18,6 %
SPD	14,0 %	8,4 %
GRÜNE	7,1 %	7,1 %
FDP	14,0 %	12,1 %
Sonstige	6,0 %	14,8 %

Stadtrat am 07.06.2009

