

# Stadtteil 61 - Leuben

mit Dobritz-Süd

## Leuben

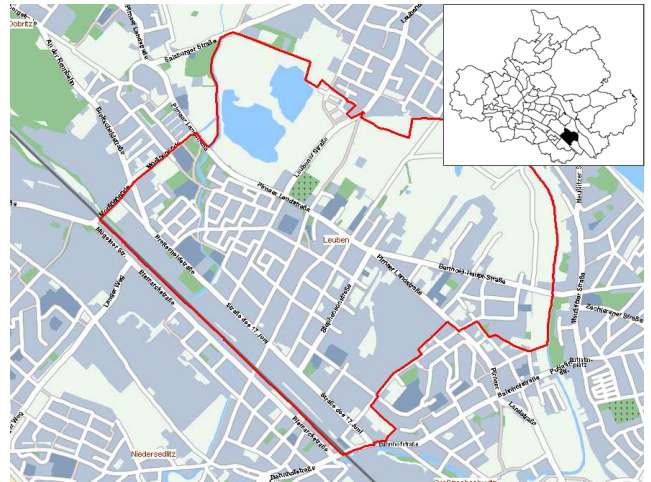
1349 erstmals erwähnt, 1349 zu Dresden

## Dobritz-Süd

s. a. Stadtteil 56

## Niedersedlitz-Nord

s. a. Stadtteil 73

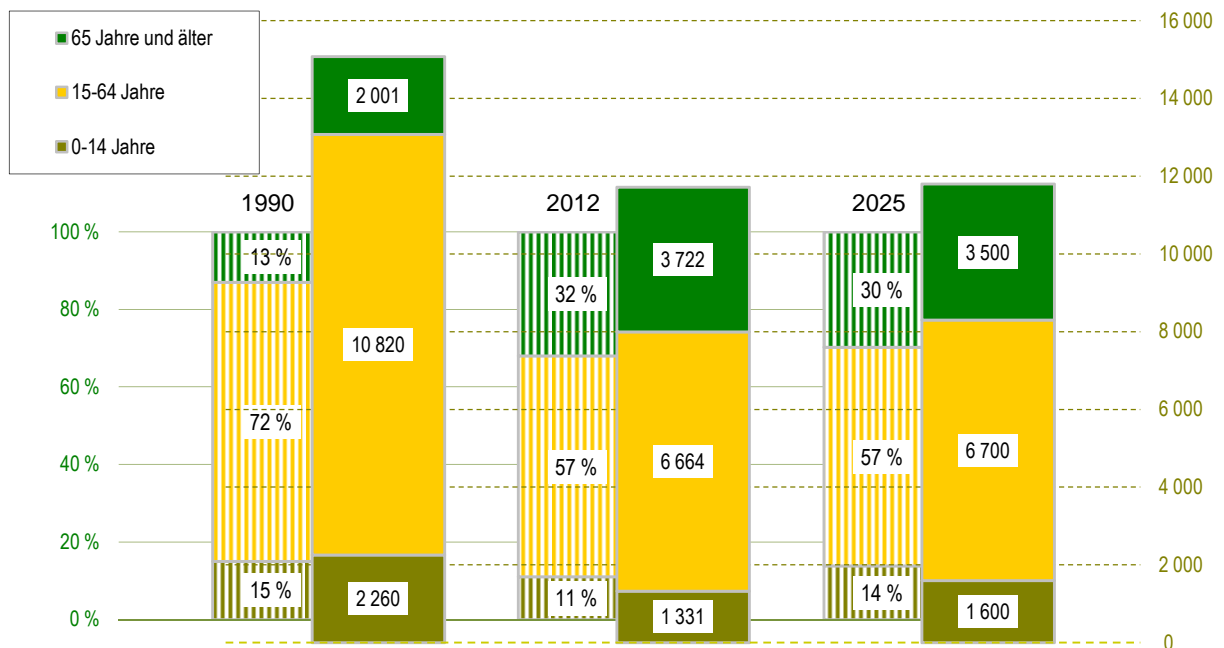


Quelle: Städtisches Vermessungsamt 2007

- Einwohner mit Hauptwohnung
- Jugendquotient
- Altenquotient
- durchschnittliche Haushaltsgröße
- Arbeitslose - Anteil an Erwerbsfähigen in Prozent
- Wohnungsleerstand in Prozent

	1990	2000	2005	2012	2025
Einwohner mit Hauptwohnung	15 081	11 727	11 402	11 717	11 900
Jugendquotient	21	15	14	20	24
Altenquotient	18	30	45	56	52
durchschnittliche Haushaltsgröße	.	1,89	1,79	1,71	x
Arbeitslose - Anteil an Erwerbsfähigen in Prozent	.	14,5	13,8	11,0	x
Wohnungsleerstand in Prozent	.	15,6	15,3	7,1	x

## Altersstruktur



<b>Fläche:</b>	<b>357 ha</b>
<b>Bevölkerungsdichte:</b>	<b>3 286 Einwohner/km<sup>2</sup></b>
<b>Bevölkerungsbestand</b>	
Einwohner mit Hauptwohnung	11 717
Ausländeranteil	0,8 %
Erwachsene	10 202
ledig	33,1 %
verheiratet	44,2 %
geschieden	12,5 %
verwitwet	10,1 %
<b>Durchschnittsalter</b>	<b>48,1 Jahre</b>
Einwohner mit Nebenwohnung	50
Anteil an den Wohnberechtigten	0,4 %

**Bevölkerungsbewegung**

bezogen auf 1 000 Einwohner mit Hauptwohnung zum 31.12.2012

Geburten	8	
allgemeine Fruchtbarkeit		52,5
Sterbefälle	14	
Geburtenüberschuss/-defizit	-6	

bezogen auf 1 000 Einwohner mit Hauptwohnung zum 31.12.2011

Zuzüge von außerhalb	37
Umzüge aus anderen Stadtteilen	60
Fortzüge nach außerhalb	26
Umzüge in andere Stadtteile	56
Wanderungsgewinn/-verlust	15
Umzüge im Stadtteil	17

**Bestandsänderung**

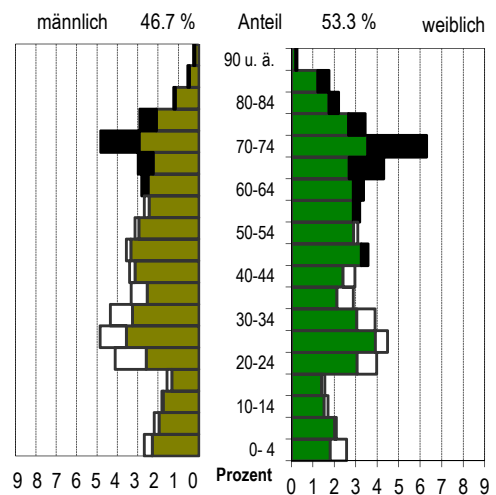
zum Vorjahr	107	0,9 %
zum 31.12.1990	-3 364	-22,3 %

**Haushalte und Sozialstruktur**

Haushalte	6 696	
mit 1 Person		50,5 %
mit Kindern unter 18 Jahren		15,8 %
durchschnittliche Haushaltsgröße	1,71	
Beschäftigte (Anteil an Erwerbsfähigen)	3 881	(58,2 %)
Frauenanteil (Anteil an weibl. Erwerbsfähigen)	50,5 %	(59,3 %)
Arbeitslose (Anteil an Erwerbsfähigen)	710	(11,0 %)
Frauenanteil (Anteil an weibl. Erwerbsfähigen)	51,4 %	(11,1 %)
Leistungsempfänger nach SGB II (*)	1 593	(19,9 %)
nicht erwerbsfähige Leistungsberechtigte	455	
erwerbsfähige Leistungsberechtigte	1 138	
Frauenanteil		(56,1 %)

\* Anteil an Altersgruppe 0-64 Jahre

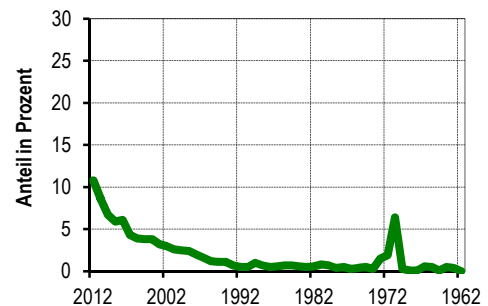
**Lebensbaum im Vergleich mit der Gesamtstadt**



schwarz: im Stadtteil größerer Anteil  
weiß: in Gesamtstadt größerer Anteil

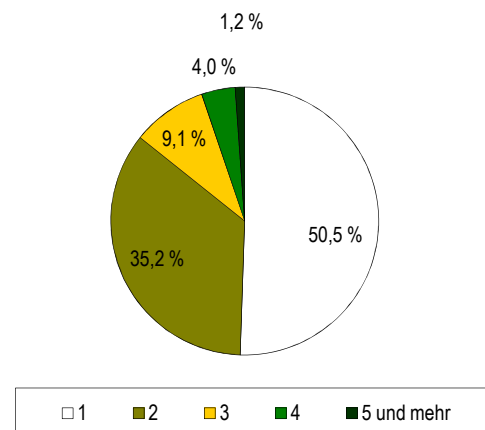
**Wohndauer**

Einzug in die jetzige Wohnung



Mittelwert: 13,9 Jahre  
Einzug 2010-2012: 26,1 %

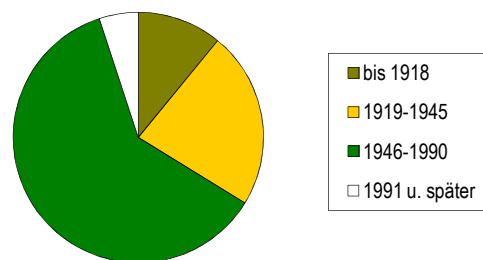
**Haushalte nach der Personenzahl**



## Gebäude und Wohnungen

■ Gebäude mit Wohnungen	994	
■ Eigenheime		24,1 %
■ große Wohngebäude		51,0 %
■ Wohnungen	6 903	
■ Leerstand		7,1 %
■ Leerstand in Mehrfamilienhäusern		7,4 %
■ durchschnittliche Wohnfläche	61,2 m <sup>2</sup>	
■ durchschnittliche Raumanzahl	2,7	

## Wohnungen nach Baujahr des Gebäudes



## Bautätigkeit

	Genehmigungen		Fertigstellungen		
	2012	2010	2011	2012	
0	1	2	3	4	
Gebäude	18	17	9	13	
Neubau von Eigenheimen	5	5	1	1	
Umbau von Mehrfamilienhäusern	2	5	1	4	
neugebaute Wohnungen	23	5	1	15	
rückgebaute Wohnungen		-	-	-	
Wohnungen in umgebauten Gebäuden	13	34	12	36	

## Ausgewählte Infrastruktureinrichtungen

### Kindertagesstätten/Horte

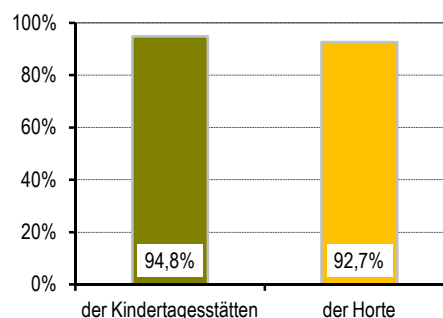
Anzahl	Plätze	betreute Kinder	Auslastung	Plätze auf 100 Kinder	im Alter von ...
0	1	2	3	4	5
9	754	715	94,8 %	121	1-6,5
	300	278	92,7 %	86	6,5-10,5

### Schulen (einschl. Außenstellen)

Anzahl	Klassen	Schüler		
		insgesamt	je Klasse	Mädchen
0	1	2	3	4
2	18	247	13,7	51,0 %
2	32	781	24,4	52,1 %
1	22	494	22,5	54,7 %
-	-	-	x	x
-	-	-	x	x

■ Kinder- und Jugendeinrichtungen	5	
■ Senioren- und Pflegeheime/Plätze	1 /	250
■ Hotels, Pensionen/Betten	- /	-
■ (Musik-)Theater/Kulturzentren	1 /	-
■ Museen/Galerien und Ausstellungen	- /	1
■ Bibliotheken/Kinos	- /	-
■ Kirchen	2	
■ Hallenbäder/Freibäder	- /	-
■ Sportanlagen/Sporthallen	5 /	4
■ Krankenhäuser/Apotheken	- /	3
■ Ärzte/je 10 000 Einwohner	28 /	24

### Auslastung



### Haltestellen des ÖPNV

■ Straßenbahn	20
■ Bus	16
■ S-Bahn	2

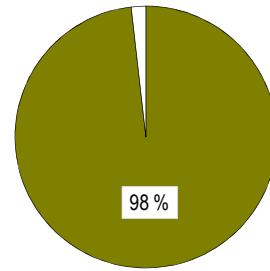
### Zugelassene Kraftfahrzeuge

■ Kraftfahrzeuge	5 123
■ Privat-Pkw je 1 000 Haushalte	634
■ Anteil Krafträder	4 %

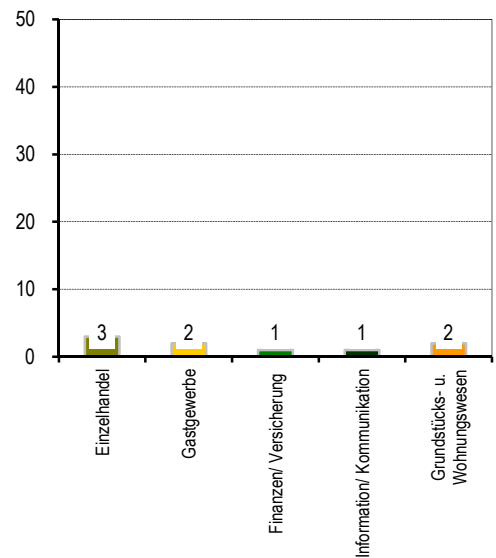
### Betriebe

■ insgesamt	426	
■ in den Branchen		
■ Verarbeitendes Gewerbe	32	7,5 %
■ Baugewerbe	50	11,7 %
■ Einzelhandel	38	8,9 %
■ Kfz-Handel	18	4,2 %
■ Gastgewerbe	23	5,4 %
■ freiberufl., wissenschaftl., techn. Dienstleistungen	40	9,4 %
■ Information und Kommunikation	9	2,1 %
■ Finanz- und Versicherungsdienstleistungen	10	2,3 %
■ Grundstücks- und Wohnungswesen	25	5,9 %
■ davon mit		
■ 0 - 9 Beschäftigten	368	
■ 10 - 24 Beschäftigten	35	
■ 25 - 49 Beschäftigten	11	
■ 50 - 99 Beschäftigten	6	
■ 100 und mehr Beschäftigten	6	

Bevölkerungsanteil mit guter ÖPNV-Erreichbarkeit



Betriebe je 1 000 Einwohner



### Wahlen

Wahl zum ...	Bundestag am 27.09.2009	Landtag am 30.08.2009
0	1	2
Wahlbeteiligung	59,4 %	48,7 %
Stimmenanteile		
CDU	34,9 %	38,3 %
DIE LINKE	26,7 %	22,4 %
SPD	14,3 %	10,4 %
GRÜNE	6,2 %	6,3 %
FDP	11,6 %	10,1 %
Sonstige	6,2 %	12,5 %

Stadtrat am 07.06.2009

