

Stadtteil 46 - Gönnsdorf/Pappritz

mit Cunnersdorf, Eichbusch, Helfenberg und Rockau

Gönnsdorf

1378 erstmals erwähnt, 1999 zu Dresden

Pappritz

1278 erstmals erwähnt, 1999 zu Dresden

Rockau

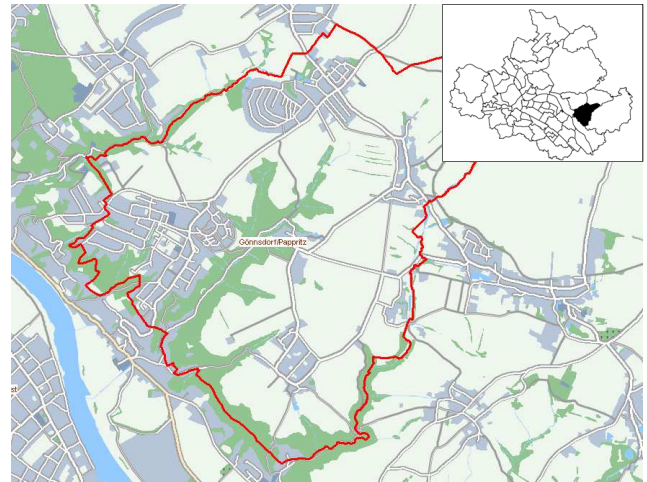
1350 erstmals erwähnt, 1999 zu Dresden

Eichbusch/Helfenberg

1652/1350 erstmals erwähnt, 1999 zu Dresden

Cunnersdorf

1378 erstmals erwähnt, 1999 zu Dresden

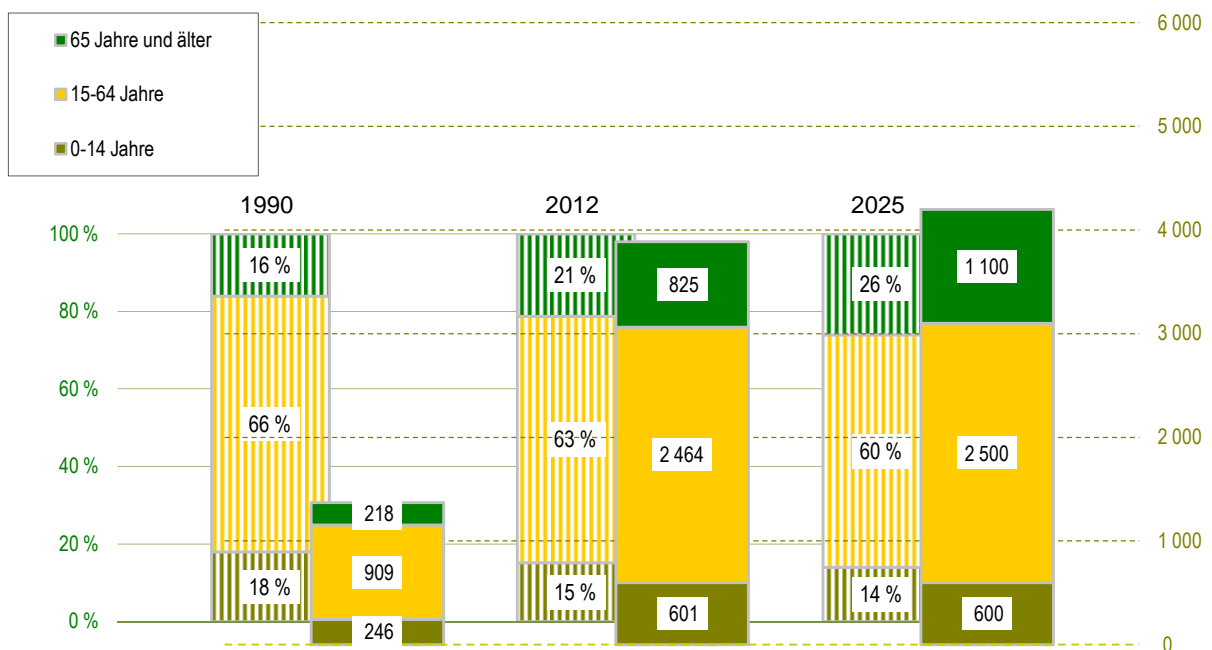


Quelle: Städtisches Vermessungsamt 2007

- Einwohner mit Hauptwohnung
- Jugendquotient
- Altenquotient
- durchschnittliche Haushaltsgröße
- Arbeitslose - Anteil an Erwerbsfähigen in Prozent
- Wohnungsleerstand in Prozent

	1990	2000	2005	2012	2025
Einwohner mit Hauptwohnung	1 373	3 448	3 817	3 890	4 200
Jugendquotient	27	22	20	24	24
Altenquotient	24	17	23	33	44
durchschnittliche Haushaltsgröße	.	2,57	2,49	2,32	x
Arbeitslose - Anteil an Erwerbsfähigen in Prozent	.	6,7	6,6	3,3	x
Wohnungsleerstand in Prozent	.	12,1	8,1	5,3	x

Altersstruktur



Fläche:	722 ha
Bevölkerungsdichte:	539 Einwohner/km²
Bevölkerungsbestand	
Einwohner mit Hauptwohnung	3 890
Ausländeranteil	11,2 %
Erwachsene	3 167
ledig	21,4 %
verheiratet	65,3 %
geschieden	7,7 %
verwitwet	5,6 %
Durchschnittsalter	44,5 Jahre
Einwohner mit Nebenwohnung	24
Anteil an den Wohnberechtigten	0,6 %

Bevölkerungsbewegung

bezogen auf 1 000 Einwohner mit Hauptwohnung zum 31.12.2012

Geburten	10	
allgemeine Fruchtbarkeit		65,3
Sterbefälle	4	
Geburtenüberschuss/-defizit	6	

bezogen auf 1 000 Einwohner mit Hauptwohnung zum 31.12.2011

Zuzüge von außerhalb	22
Umzüge aus anderen Stadtteilen	43
Fortzüge nach außerhalb	22
Umzüge in andere Stadtteile	27
Wanderungsgewinn/-verlust	16
Umzüge im Stadtteil	3

Bestandsänderung

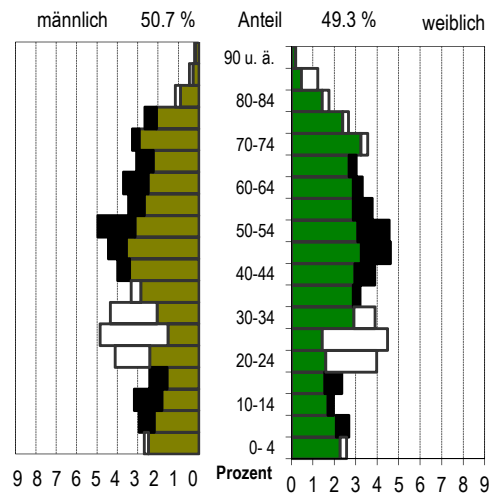
zum Vorjahr	86	2,3 %
zum 31.12.1990	2 517	183,3 %

Haushalte und Sozialstruktur

Haushalte	1 679	
mit 1 Person		25,3 %
mit Kindern unter 18 Jahren		26,7 %
durchschnittliche Haushaltsgröße	2,32	
Beschäftigte (Anteil an Erwerbsfähigen)	1 386	(56,3 %)
Frauenanteil (Anteil an weibl. Erwerbsfähigen)	51,0 %	(60,9 %)
Arbeitslose (Anteil an Erwerbsfähigen)	77	(3,3 %)
Frauenanteil (Anteil an weibl. Erwerbsfähigen)	37,7 %	(2,5 %)
Leistungsempfänger nach SGB II (*)	78	(2,5 %)
nicht erwerbsfähige Leistungsberechtigte	25	
erwerbsfähige Leistungsberechtigte	53	
Frauenanteil		(50,9 %)

* Anteil an Altersgruppe 0-64 Jahre

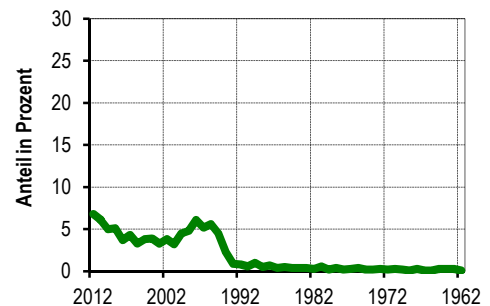
Lebensbaum im Vergleich mit der Gesamtstadt



schwarz: im Stadtteil größerer Anteil
weiß: in Gesamtstadt größerer Anteil

Wohndauer

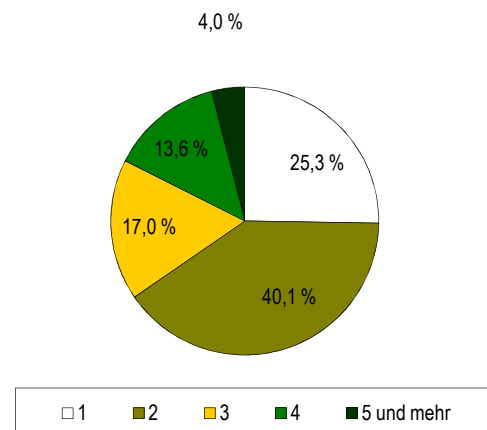
Einzug in die jetzige Wohnung



Jahr des Einzugs

Mittelwert:	13,1 Jahre
Einzug 2010-2012	17,9 %

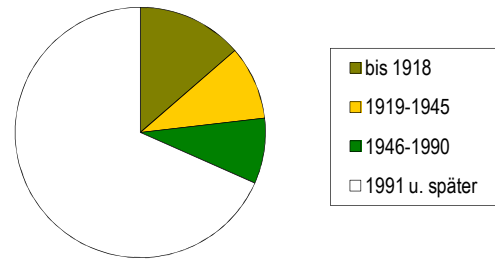
Haushalte nach der Personenzahl



Gebäude und Wohnungen

■ Gebäude mit Wohnungen	1 203	91,2 %
■ Eigenheime		1,5 %
■ große Wohngebäude		
■ Wohnungen	1 752	
■ Leerstand		5,3 %
■ Leerstand in Mehrfamilienhäusern		13,5 %
■ durchschnittliche Wohnfläche	100,1 m ²	
■ durchschnittliche Raumanzahl	4,0	

Wohnungen nach Baujahr des Gebäudes



Bautätigkeit

	Genehmigungen		Fertigstellungen		
	2012	2010	2011	2012	
0	1	2	3	4	
Gebäude	31	20	25	19	
Neubau von Eigenheimen	25	15	18	16	
Umbau von Mehrfamilienhäusern	-	-	-	-	
neugebaute Wohnungen	29	15	19	16	
rückgebaute Wohnungen			3	3	
Wohnungen in umgebauten Gebäuden	5	5	6	2	

Ausgewählte Infrastruktureinrichtungen

Kindertagesstätten/Horte

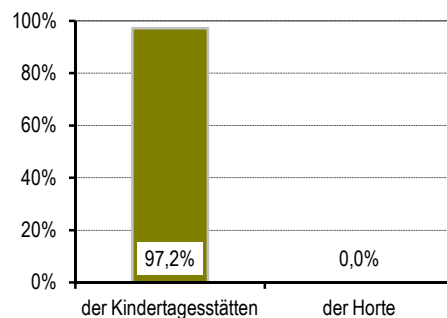
Anzahl	Plätze	betreute Kinder	Auslastung	Plätze auf 100 Kinder	im Alter von ...
0	1	2	3	4	5
1	107	104	97,2 %	41	1-6,5
	-	-	x	x	6,5-10,5

Schulen (einschl. Außenstellen)

Anzahl	Klassen	Schüler		
		insgesamt	je Klasse	Mädchen
0	1	2	3	4
-	-	-	x	x
-	-	-	x	x
-	-	-	x	x
-	-	-	x	x
-	-	-	x	x

■ Kinder- und Jugendeinrichtungen	1	
■ Senioren- und Pflegeheime/Plätze	- /	-
■ Hotels, Pensionen/Betten	4 /	78
■ (Musik-)Theater/Kulturzentren	- /	-
■ Museen/Galerien und Ausstellungen	- /	-
■ Bibliotheken/Kinos	- /	-
■ Kirchen	-	
■ Hallenbäder/Freibäder	- /	-
■ Sportanlagen/Sporthallen	3 /	-
■ Krankenhäuser/Apotheken	- /	-
■ Ärzte/je 10 000 Einwohner	1 /	3

Auslastung



Haltestellen des ÖPNV

■ Straßenbahn	-
■ Bus	23
■ S-Bahn	-

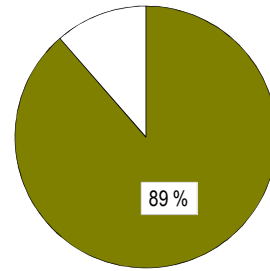
Zugelassene Kraftfahrzeuge

■ Kraftfahrzeuge	2 311
■ Privat-Pkw je 1 000 Haushalte	1 209
■ Anteil Krafträder	7 %

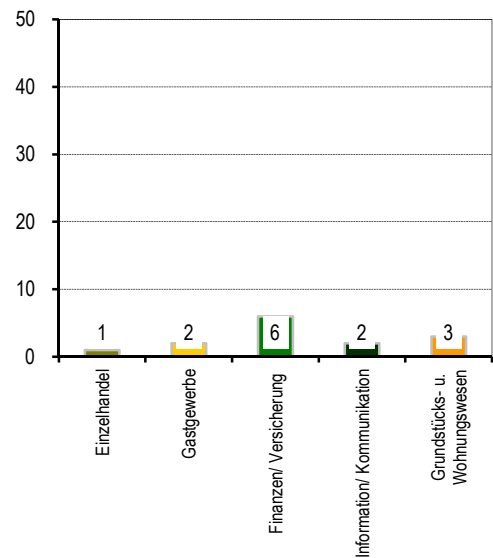
Betriebe

■ insgesamt	158	
■ in den Branchen		
■ Verarbeitendes Gewerbe	5	3,2 %
■ Baugewerbe	30	19,0 %
■ Einzelhandel	3	1,9 %
■ Kfz-Handel	1	0,6 %
■ Gastgewerbe	6	3,8 %
■ freiberufl., wissenschaftl., techn. Dienstleistungen	42	26,6 %
■ Information und Kommunikation	6	3,8 %
■ Finanz- und Versicherungsdienstleistungen	3	1,9 %
■ Grundstücks- und Wohnungswesen	11	7,0 %
■ davon mit		
■ 0 - 9 Beschäftigten	153	
■ 10 - 24 Beschäftigten	4	
■ 25 - 49 Beschäftigten	1	
■ 50 - 99 Beschäftigten	-	
■ 100 und mehr Beschäftigten	-	

Bevölkerungsanteil mit guter ÖPNV-Erreichbarkeit



Betriebe je 1 000 Einwohner



Wahlen

Wahl zum ...	Bundestag am 27.09.2009	Landtag am 30.08.2009
0	1	2
Wahlbeteiligung	78,0 %	68,1 %
Stimmenanteile		
CDU	41,7 %	46,1 %
DIE LINKE	15,3 %	13,3 %
SPD	13,4 %	8,9 %
GRÜNE	9,0 %	9,2 %
FDP	16,8 %	13,9 %
Sonstige	3,8 %	8,7 %

Stadtrat am 07.06.2009

