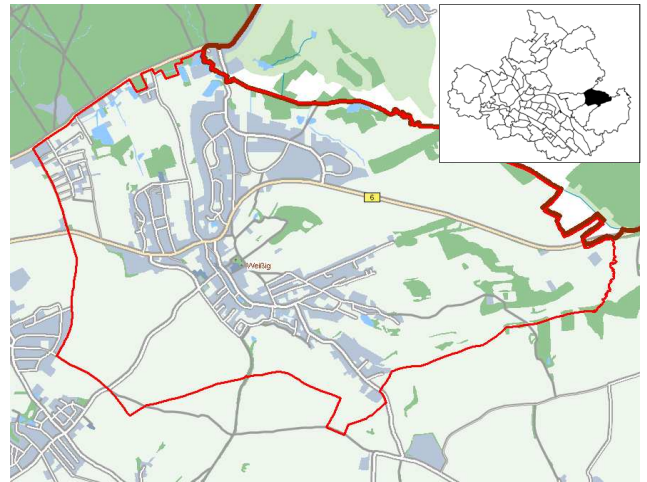


Stadtteil 45 - Weißig

Weißig

1235 erstmals erwähnt, 1999 zu Dresden

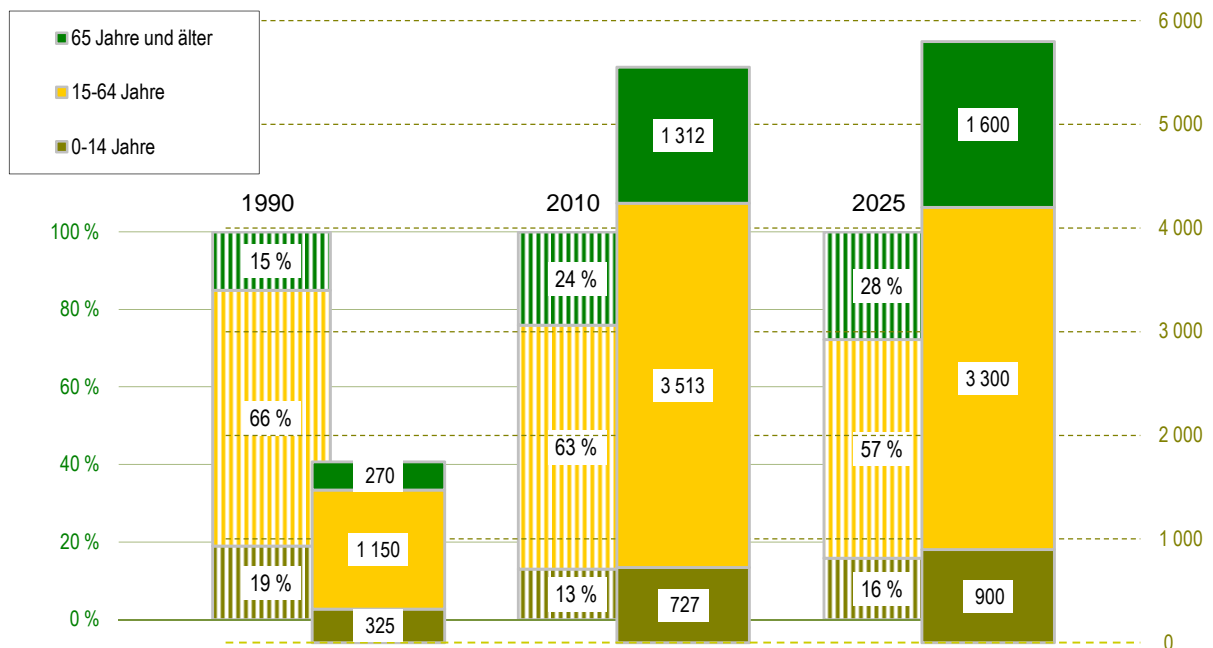


Quelle: Städtisches Vermessungsamt 2007

- Einwohner mit Hauptwohnung
- Jugendquotient
- Altenquotient
- durchschnittliche Haushaltsgröße
- Arbeitslose - Anteil an Erwerbsfähigen in Prozent
- Wohnungsleerstand in Prozent

	1990	2000	2005	2010	2025
Einwohner mit Hauptwohnung	1 745	5 446	5 556	5 552	5 800
Jugendquotient	28	21	16	21	27
Altenquotient	23	25	30	37	48
durchschnittliche Haushaltsgröße	.	2,22	2,06	1,97	x
Arbeitslose - Anteil an Erwerbsfähigen in Prozent	.	7,4	9,3	7,1	x
Wohnungsleerstand in Prozent	.	15,8	11,2	9,4	x

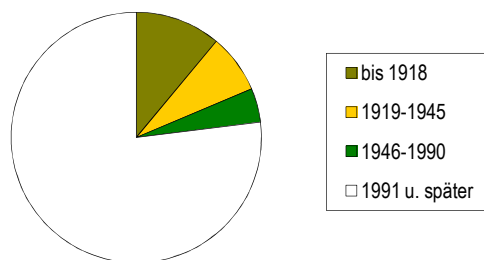
Altersstruktur



Gebäude und Wohnungen

■ Gebäude mit Wohnungen	1 174	81,5 %
■ Eigenheime		10,7 %
■ große Wohngebäude		
■ Wohnungen	3 032	
■ Leerstand		9,4 %
■ Leerstand in Mehrfamilienhäusern		13,5 %
■ durchschnittliche Wohnfläche	74,8 m ²	
■ durchschnittliche Raumanzahl	3,0	

Wohnungen nach Baujahr des Gebäudes



Bautätigkeit

	Genehmigungen		Fertigstellungen		
	2010		2008	2009	2010
0	1	2	3	4	
Gebäude	28	17	6	24	
Neubau von Eigenheimen	22	10	2	12	
Umbau von Mehrfamilienhäusern	1	-	1	1	
neugebaute Wohnungen	22	10	2	12	
rückgebaute Wohnungen		3	-	-	
Wohnungen in umgebauten Gebäuden	6	4	4	9	

Ausgewählte Infrastruktureinrichtungen

Kindertagesstätten/Horte

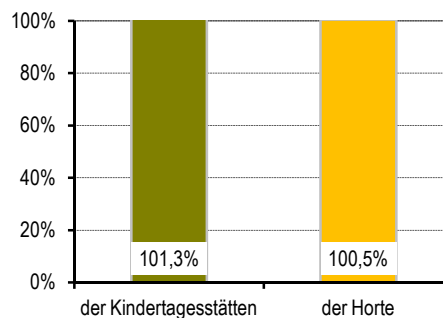
Anzahl	Plätze	betreute Kinder	Auslastung	Plätze auf 100 Kinder	im Alter von ...
0	1	2	3	4	5
3	154	156	101,3 %	50	1-6,5
	193	194	100,5 %	92	6,5-10,5

Schulen (einschl. Außenstellen)

Anzahl	Klassen	Schüler		
		insgesamt	je Klasse	Mädchen
0	1	2	3	4
1	8	196	24,5	45,4 %
1	12	279	23,3	49,1 %
-	-	-	x	x
-	-	-	x	x
-	-	-	x	x

■ Kinder- und Jugendeinrichtungen	3	
■ Senioren- und Pflegeheime/Plätze	1 /	21
■ Hotels, Pensionen/Betten	1 /	-
■ (Musik-)Theater/Kulturzentren	2 /	-
■ Museen/Galerien und Ausstellungen	- /	-
■ Bibliotheken/Kinos	1 /	-
■ Kirchen	1	
■ Hallenbäder/Freibäder	- /	1
■ Sportanlagen/Sporthallen	4 /	1
■ Krankenhäuser/Apotheken	- /	1
■ Ärzte/je 10 000 Einwohner	6 /	11
■ Zahnärzte/je 10 000 Einwohner	1 /	2

Auslastung



Fläche:	701 ha
Bevölkerungsdichte:	792 Einwohner/km²
Bevölkerungsbestand	
Einwohner mit Hauptwohnung	5 552
Ausländeranteil	2,1 %
Anteil Deutsche mit 2. Staatsbürgerschaft	0,6 %
Erwachsene	4 744
ledig	28,3 %
verheiratet	54,0 %
geschieden	9,7 %
verwitwet	7,9 %
Durchschnittsalter	45,2 Jahre
Einwohner mit Nebenwohnung	35
Anteil an den Wohnberechtigten	0,6 %

Bevölkerungsbewegung

bezogen auf 1 000 Einwohner mit Hauptwohnung zum 31.12.2010

Geburten	7	
allgemeine Fruchtbarkeit		43,2
Sterbefälle	10	
Geburtenüberschuss/-defizit	-3	

bezogen auf 1 000 Einwohner mit Hauptwohnung zum 31.12.2009

Zuzüge von außerhalb	30
Umzüge aus anderen Stadtteilen	46
Fortzüge nach außerhalb	38
Umzüge in andere Stadtteile	41
Wanderungsgewinn/-verlust	-3
Umzüge im Stadtteil	25

Bestandsänderung

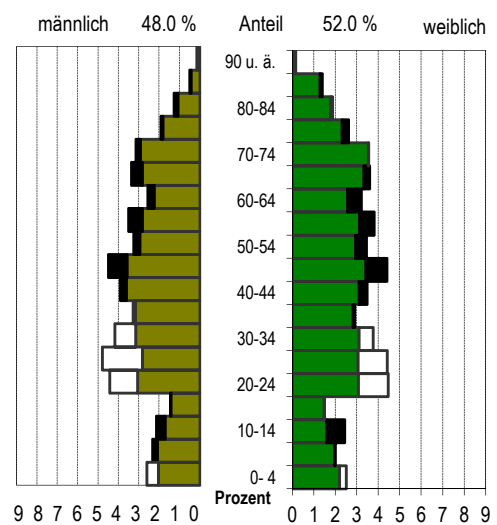
zum Vorjahr	-27	-0,5 %
zum 31.12.1990	3 807	218,2 %

Haushalte und Sozialstruktur

Haushalte	2 808	
mit 1 Person		41,8 %
mit Kindern unter 18 Jahren		19,0 %
durchschnittliche Haushaltsgröße	1,97	
Beschäftigte (Anteil an Erwerbsfähigen)	2 025	(57,6 %)
Frauenanteil (Anteil an weibl. Erwerbsfähigen)	52,4 %	(61,2 %)
Arbeitslose (Anteil an Erwerbsfähigen)	245	(7,1 %)
Frauenanteil (Anteil an weibl. Erwerbsfähigen)	42,5 %	(6,0 %)
Leistungsempfänger nach SGB II (*)	387	(9,1 %)
nicht erwerbsfähige Leistungsberechtigte	85	
erwerbsfähige Leistungsberechtigte	302	
Frauenanteil		(47,7 %)

* Anteil an Altersgruppe 0-64 Jahre

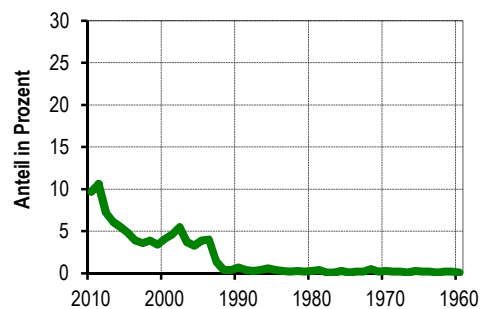
Lebensbaum im Vergleich mit der Gesamtstadt



schwarz: im Stadtteil größerer Anteil
weiß: in Gesamtstadt größerer Anteil

Wohndauer

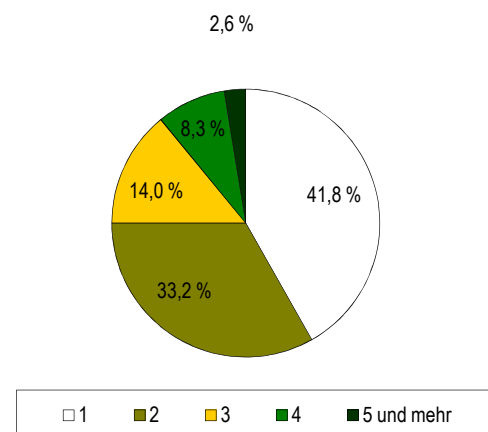
Einzug in die jetzige Wohnung



Jahr des Einzugs

Mittelwert: 10,3 Jahre
Einzug 2008-2010: 27,5 %

Haushalte nach der Personenzahl



Haltestellen des ÖPNV

■ Straßenbahn	-
■ Bus	24
■ S-Bahn	-

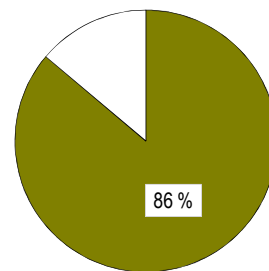
Zugelassene Kraftfahrzeuge

■ Kraftfahrzeuge	3 245
■ Privat-Pkw je 1 000 Haushalte	930
■ Anteil Krafträder	5 %

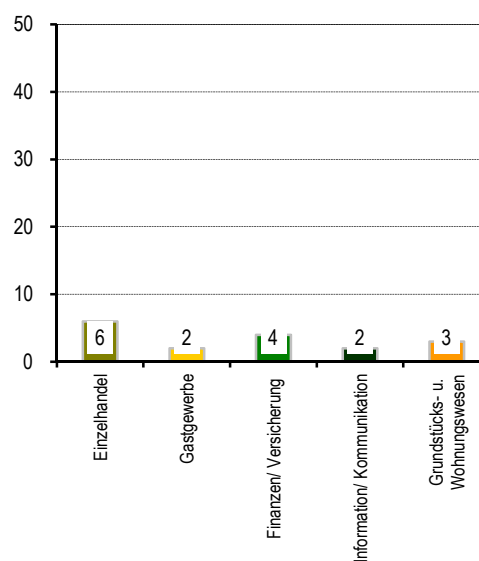
Betriebe

■ insgesamt	273	
■ in den Branchen		
■ Verarbeitendes Gewerbe	17	6,2 %
■ Baugewerbe	44	16,1 %
■ Einzelhandel	34	12,5 %
■ Kfz-Handel	14	5,1 %
■ Gastgewerbe	11	4,0 %
■ freiberufl., wissenschaftl., techn. Dienstleistungen	32	11,7 %
■ Information und Kommunikation	11	4,0 %
■ Finanz- und Versicherungsdienstleistungen	5	1,8 %
■ Grundstücks- und Wohnungswesen	15	5,5 %
■ davon mit		
■ 0 - 9 Beschäftigten	236	
■ 10 - 24 Beschäftigten	21	
■ 25 - 49 Beschäftigten	9	
■ 50 - 99 Beschäftigten	3	
■ 100 und mehr Beschäftigten	4	

Bevölkerungsanteil mit guter ÖPNV-Erreichbarkeit



Betriebe je 1 000 Einwohner



Wahlen

Wahl zum ...	Bundestag am 27.09.2009	Landtag am 30.08.2009
0	1	2
Wahlbeteiligung	68,8 %	57,7 %
Stimmenanteile		
CDU	41,5 %	45,3 %
DIE LINKE	17,5 %	14,5 %
SPD	13,6 %	9,8 %
GRÜNE	7,2 %	7,2 %
FDP	16,4 %	12,6 %
Sonstige	3,9 %	10,5 %

Stadtrat am 07.06.2009

