

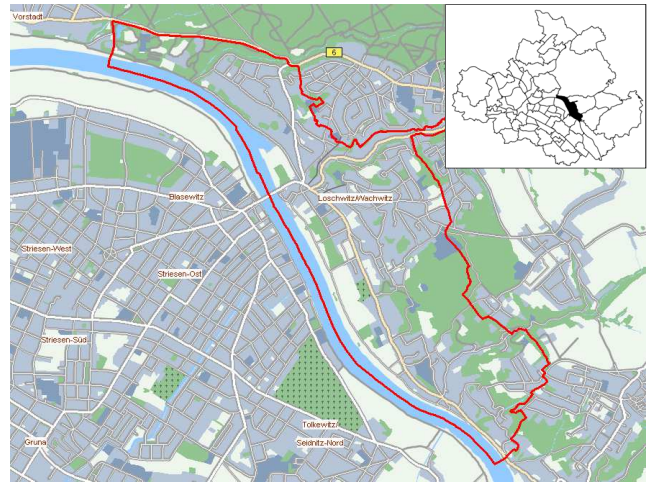
# Stadtteil 41 - Loschwitz/Wachwitz

## Loschwitz

1315 erstmals erwähnt, 1921 zu Dresden

## Wachwitz

1350 erstmals erwähnt, 1930 zu Dresden

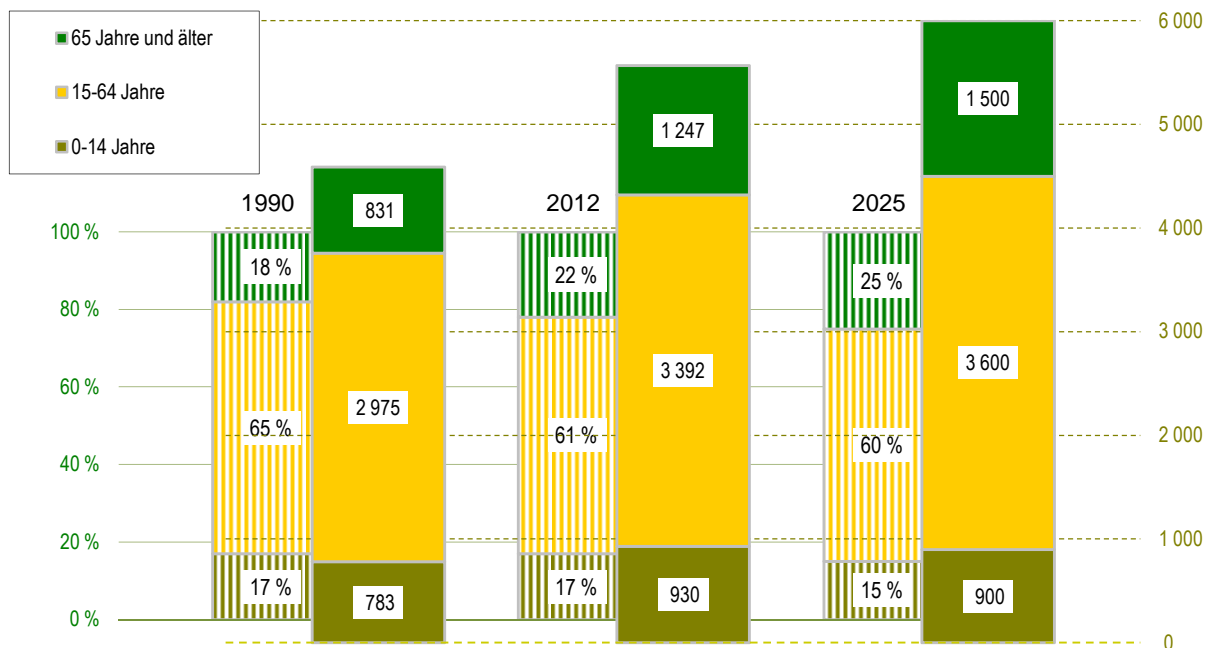


Quelle: Städtisches Vermessungsamt 2007

- Einwohner mit Hauptwohnung
- Jugendquotient
- Altenquotient
- durchschnittliche Haushaltsgröße
- Arbeitslose - Anteil an Erwerbsfähigen in Prozent
- Wohnungsleerstand in Prozent

	1990	2000	2005	2012	2025
Einwohner mit Hauptwohnung	4 589	4 627	5 152	5 569	6 000
Jugendquotient	26	19	23	27	25
Altenquotient	28	25	29	37	42
durchschnittliche Haushaltsgröße	.	2,19	2,19	2,11	x
Arbeitslose - Anteil an Erwerbsfähigen in Prozent	.	8,3	5,9	3,1	x
Wohnungsleerstand in Prozent	.	22,0	17,3	12,4	x

## Altersstruktur



<b>Fläche:</b>	<b>460 ha</b>
<b>Bevölkerungsdichte:</b>	<b>1 210 Einwohner/km<sup>2</sup></b>
<b>Bevölkerungsbestand</b>	
Einwohner mit Hauptwohnung	5 569
Ausländeranteil	4,8 %
Erwachsene	4 525
ledig	26,0 %
verheiratet	57,9 %
geschieden	9,8 %
verwitwet	6,3 %
<b>Durchschnittsalter</b>	<b>44,3 Jahre</b>
Einwohner mit Nebenwohnung	78
Anteil an den Wohnberechtigten	1,4 %

**Bevölkerungsbewegung**

bezogen auf 1 000 Einwohner mit Hauptwohnung zum 31.12.2012

Geburten	12	
allgemeine Fruchtbarkeit		76,3
Sterbefälle	5	
Geburtenüberschuss/-defizit	7	

bezogen auf 1 000 Einwohner mit Hauptwohnung zum 31.12.2011

Zuzüge von außerhalb	41
Umzüge aus anderen Stadtteilen	46
Fortzüge nach außerhalb	26
Umzüge in andere Stadtteile	43
Wanderungsgewinn/-verlust	18
Umzüge im Stadtteil	9

**Bestandsänderung**

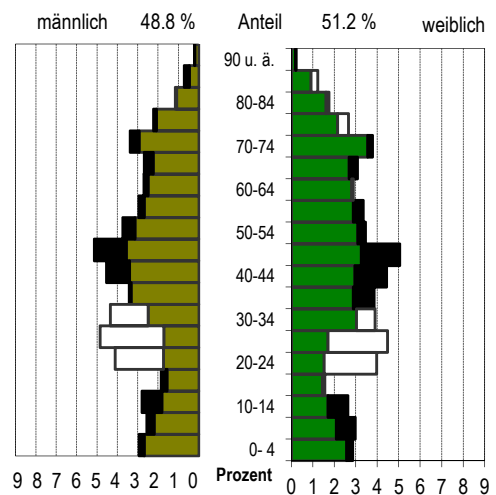
zum Vorjahr	133	2,4 %
zum 31.12.1990	980	21,4 %

**Haushalte und Sozialstruktur**

Haushalte	2 680	
mit 1 Person		37,1 %
mit Kindern unter 18 Jahren		23,8 %
durchschnittliche Haushaltsgröße	2,11	
Beschäftigte (Anteil an Erwerbsfähigen)	1 703	( 50,2 % )
Frauenanteil (Anteil an weibl. Erwerbsfähigen)	54,8 %	( 56,3 % )
Arbeitslose (Anteil an Erwerbsfähigen)	102	( 3,1 % )
Frauenanteil (Anteil an weibl. Erwerbsfähigen)	47,1 %	( 2,9 % )
Leistungsempfänger nach SGB II (*)	138	( 3,2 % )
nicht erwerbsfähige Leistungsberechtigte	40	
erwerbsfähige Leistungsberechtigte	98	
Frauenanteil		( 46,9 % )

\* Anteil an Altersgruppe 0-64 Jahre

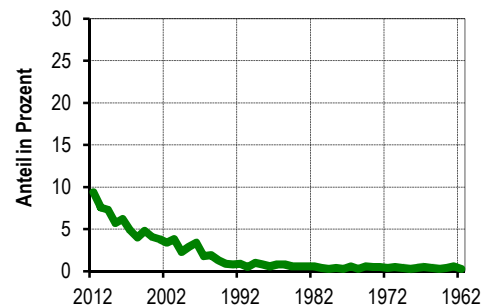
**Lebensbaum im Vergleich mit der Gesamtstadt**



schwarz: im Stadtteil größerer Anteil  
weiß: in Gesamtstadt größerer Anteil

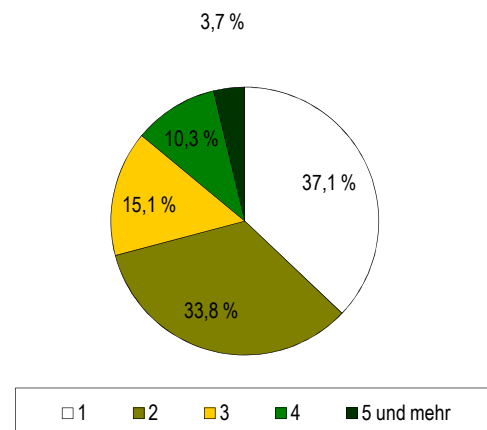
**Wohndauer**

Einzug in die jetzige Wohnung



Mittelwert: 12,9 Jahre  
Einzug 2010-2012: 24,3 %

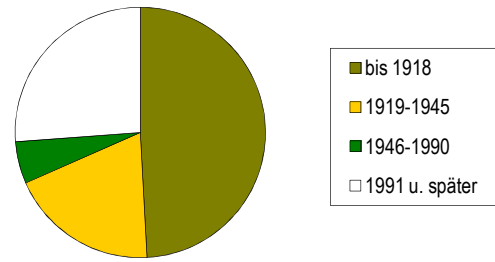
**Haushalte nach der Personenzahl**



## Gebäude und Wohnungen

■ Gebäude mit Wohnungen	1 295	71,4 %
■ Eigenheime		5,7 %
■ große Wohngebäude		
■ Wohnungen	3 035	
■ Leerstand		12,4 %
■ Leerstand in Mehrfamilienhäusern		16,6 %
■ durchschnittliche Wohnfläche	95,5 m <sup>2</sup>	
■ durchschnittliche Raumanzahl	3,4	

## Wohnungen nach Baujahr des Gebäudes



## Bautätigkeit

	Genehmigungen		Fertigstellungen		
	2012	2010	2011	2012	
0	1	2	3	4	
Gebäude	17	37	18	20	
Neubau von Eigenheimen	3	9	3	7	
Umbau von Mehrfamilienhäusern	4	6	-	4	
neugebaute Wohnungen	17	19	10	19	
rückgebaute Wohnungen		2	1	3	
Wohnungen in umgebauten Gebäuden	25	51	17	13	

## Ausgewählte Infrastruktureinrichtungen

### Kindertagesstätten/Horte

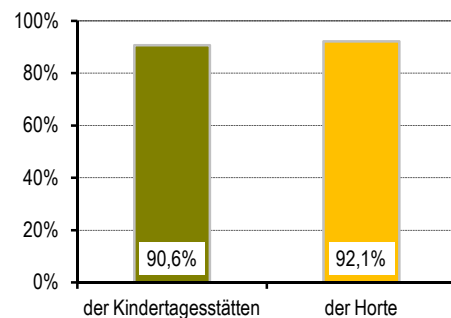
Anzahl	Plätze	betreute Kinder	Auslastung	Plätze auf 100 Kinder	im Alter von ...
0	1	2	3	4	5
2	96	87	90,6 %	24	1-6,5
	215	198	92,1 %	83	6,5-10,5

### Schulen (einschl. Außenstellen)

Anzahl	Klassen	Schüler		
		insgesamt	je Klasse	Mädchen
0	1	2	3	4
1	8	204	25,5	48,5 %
1	12	320	26,7	49,4 %
-	-	-	x	x
-	-	-	x	x
1	10	208	20,8	53,4 %

■ Kinder- und Jugendeinrichtungen	2	
■ Senioren- und Pflegeheime/Plätze	1 /	22
■ Hotels, Pensionen/Betten	7 /	184
■ (Musik-)Theater/Kulturzentren	1 /	2
■ Museen/Galerien und Ausstellungen	4 /	5
■ Bibliotheken/Kinos	- /	-
■ Kirchen	1	
■ Hallenbäder/Freibäder	- /	-
■ Sportanlagen/Sporthallen	9 /	2
■ Krankenhäuser/Apotheken	- /	1
■ Ärzte/je 10 000 Einwohner	7 /	13

### Auslastung



### Haltestellen des ÖPNV

■ Straßenbahn	1
■ Bus	23
■ S-Bahn	-

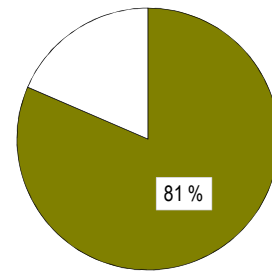
### Zugelassene Kraftfahrzeuge

■ Kraftfahrzeuge	3 000
■ Privat-Pkw je 1 000 Haushalte	972
■ Anteil Krafträder	5 %

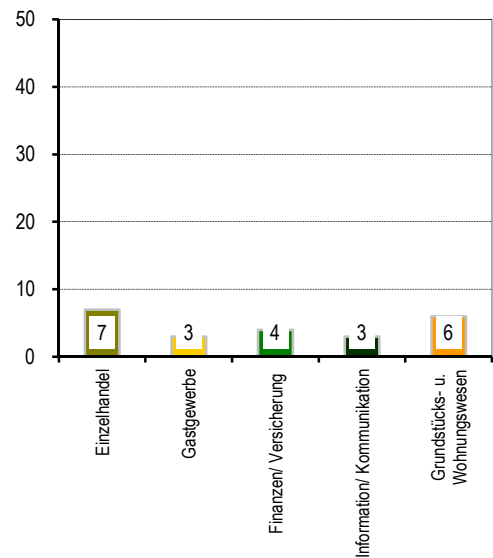
### Betriebe

■ insgesamt	415	
■ in den Branchen		
■ Verarbeitendes Gewerbe	16	3,9 %
■ Baugewerbe	31	7,5 %
■ Einzelhandel	38	9,2 %
■ Kfz-Handel	2	0,5 %
■ Gastgewerbe	18	4,3 %
■ freiberufl., wissenschaftl., techn. Dienstleistungen	117	28,2 %
■ Information und Kommunikation	14	3,4 %
■ Finanz- und Versicherungsdienstleistungen	12	2,9 %
■ Grundstücks- und Wohnungswesen	31	7,5 %
■ davon mit		
■ 0 - 9 Beschäftigten	400	
■ 10 - 24 Beschäftigten	11	
■ 25 - 49 Beschäftigten	2	
■ 50 - 99 Beschäftigten	1	
■ 100 und mehr Beschäftigten	1	

Bevölkerungsanteil mit guter ÖPNV-Erreichbarkeit



Betriebe je 1 000 Einwohner



### Wahlen

Wahl zum ...	Bundestag am 27.09.2009	Landtag am 30.08.2009
	1	2
Wahlbeteiligung	79,3 %	69,5 %
Stimmenanteile		
CDU	35,6 %	38,7 %
DIE LINKE	13,4 %	11,1 %
SPD	14,2 %	10,3 %
GRÜNE	18,6 %	21,3 %
FDP	16,2 %	12,4 %
Sonstige	2,0 %	6,2 %

Stadtrat am 07.06.2009

