

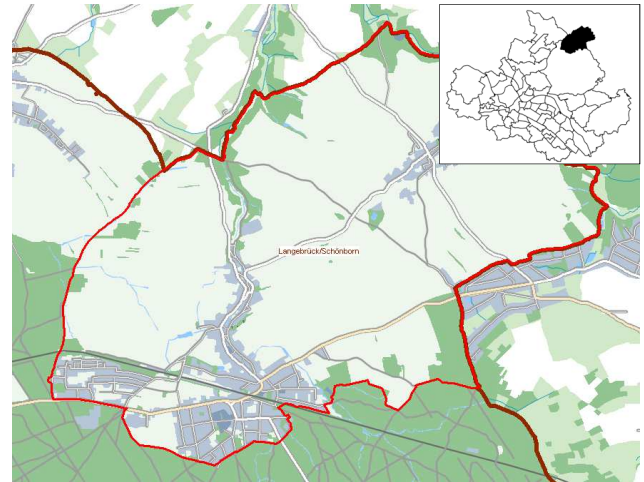
Stadtteil 36 - Langebrück/Schönborn

Langebrück

1288 erstmals erwähnt, 1999 zu Dresden

Schönborn

1350 erstmals erwähnt, 1999 zu Dresden

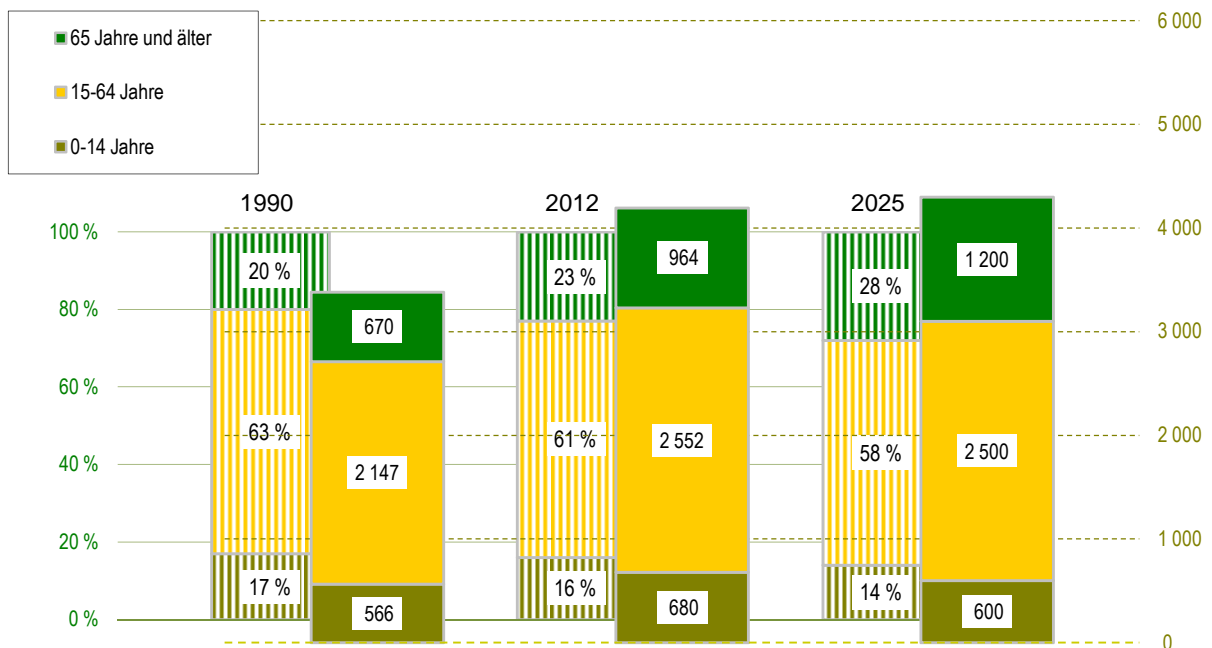


Quelle: Städtisches Vermessungsamt 2007

- Einwohner mit Hauptwohnung
- Jugendquotient
- Altenquotient
- durchschnittliche Haushaltsgröße
- Arbeitslose - Anteil an Erwerbsfähigen in Prozent
- Wohnungsleerstand in Prozent

	1990	2000	2005	2012	2025
Einwohner mit Hauptwohnung	3 383	4 204	4 197	4 196	4 300
Jugendquotient	26	22	21	27	24
Altenquotient	31	26	32	38	48
durchschnittliche Haushaltsgröße	.	2,51	2,45	2,33	x
Arbeitslose - Anteil an Erwerbsfähigen in Prozent	.	8,4	6,8	4,2	x
Wohnungsleerstand in Prozent	.	10,4	10,3	7,6	x

Altersstruktur



Fläche:	1 214 ha
Bevölkerungsdichte:	346 Einwohner/km²
Bevölkerungsbestand	
Einwohner mit Hauptwohnung	4 196
Ausländeranteil	3,4 %
Erwachsene	3 398
ledig	22,9 %
verheiratet	62,5 %
geschieden	6,8 %
verwitwet	7,8 %
Durchschnittsalter	44,9 Jahre
Einwohner mit Nebenwohnung	41
Anteil an den Wohnberechtigten	1,0 %

Bevölkerungsbewegung

bezogen auf 1 000 Einwohner mit Hauptwohnung zum 31.12.2012

Geburten	10	
allgemeine Fruchtbarkeit		67,9
Sterbefälle	10	
Geburtenüberschuss/-defizit	0	

bezogen auf 1 000 Einwohner mit Hauptwohnung zum 31.12.2011

Zuzüge von außerhalb	27
Umzüge aus anderen Stadtteilen	23
Fortzüge nach außerhalb	22
Umzüge in andere Stadtteile	19
Wanderungsgewinn/-verlust	9
Umzüge im Stadtteil	12

Bestandsänderung

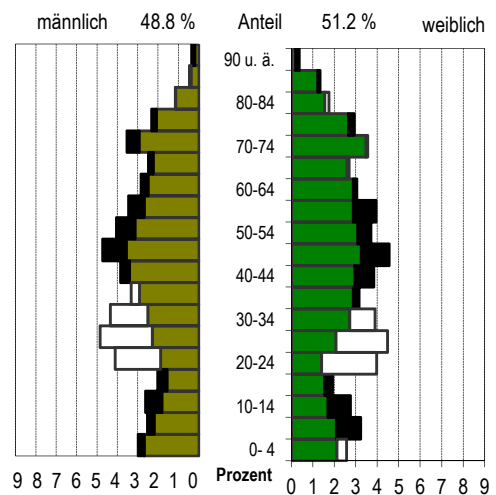
zum Vorjahr	38	0,9 %
zum 31.12.1990	813	24,0 %

Haushalte und Sozialstruktur

Haushalte	1 792	
mit 1 Person		27,4 %
mit Kindern unter 18 Jahren		25,9 %
durchschnittliche Haushaltsgröße	2,33	
Beschäftigte (Anteil an Erwerbsfähigen)	1 549	(60,7 %)
Frauenanteil (Anteil an weibl. Erwerbsfähigen)	50,9 %	(64,8 %)
Arbeitslose (Anteil an Erwerbsfähigen)	102	(4,2 %)
Frauenanteil (Anteil an weibl. Erwerbsfähigen)	41,2 %	(3,5 %)
Leistungsempfänger nach SGB II (*)	97	(3,0 %)
nicht erwerbsfähige Leistungsberechtigte	29	
erwerbsfähige Leistungsberechtigte	68	
Frauenanteil		(41,2 %)

* Anteil an Altersgruppe 0-64 Jahre

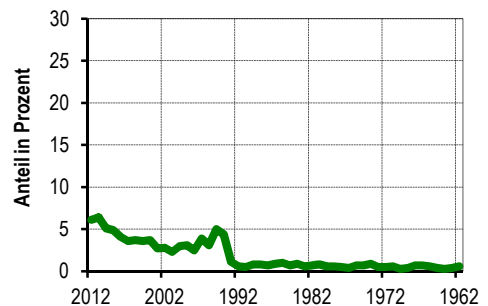
Lebensbaum im Vergleich mit der Gesamtstadt



schwarz: im Stadtteil größerer Anteil
weiß: in Gesamtstadt größerer Anteil

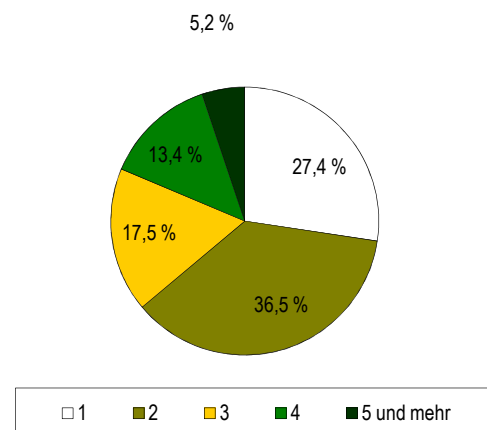
Wohndauer

Einzug in die jetzige Wohnung



Mittelwert: 16,6 Jahre
Einzug 2010-2012: 17,6 %

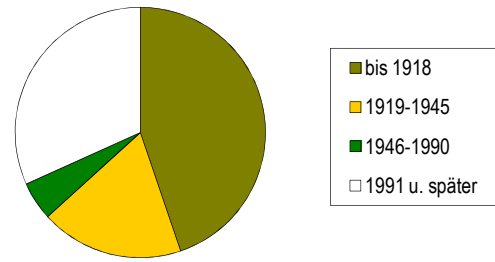
Haushalte nach der Personenzahl



Gebäude und Wohnungen

■ Gebäude mit Wohnungen	1 119	83,6 %
■ Eigenheime		1,7 %
■ große Wohngebäude		
■ Wohnungen	1 919	
■ Leerstand		7,6 %
■ Leerstand in Mehrfamilienhäusern		15,5 %
■ durchschnittliche Wohnfläche	88,5 m ²	
■ durchschnittliche Raumanzahl	3,7	

Wohnungen nach Baujahr des Gebäudes



Bautätigkeit

	Genehmigungen		Fertigstellungen		
	2012	2010	2011	2012	
0	1	2	3	4	
Gebäude	11	8	9	7	
Neubau von Eigenheimen	3	5	5	1	
Umbau von Mehrfamilienhäusern	2	-	1	1	
neugebaute Wohnungen	3	5	5	1	
rückgebaute Wohnungen		4	-	4	
Wohnungen in umgebauten Gebäuden	25	3	4	8	

Ausgewählte Infrastruktureinrichtungen

Kindertagesstätten/Horte

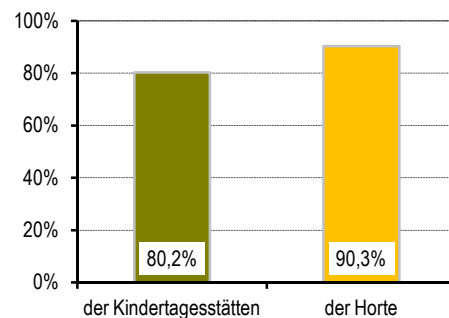
Anzahl	Plätze	betreute Kinder	Auslastung	Plätze auf 100 Kinder	im Alter von ...
0	1	2	3	4	5
2	177	142	80,2 %	61	1-6,5
	185	167	90,3 %	94	6,5-10,5

Schulen (einschl. Außenstellen)

Anzahl	Klassen	Schüler		
		insgesamt	je Klasse	Mädchen
0	1	2	3	4
1	8	173	21,6	56,1 %
-	-	-	x	x
-	-	-	x	x
-	-	-	x	x
-	-	-	x	x

■ Kinder- und Jugendeinrichtungen	2	
■ Senioren- und Pflegeheime/Plätze	1 /	62
■ Hotels, Pensionen/Betten	- /	-
■ (Musik-)Theater/Kulturzentren	- /	-
■ Museen/Galerien und Ausstellungen	- /	-
■ Bibliotheken/Kinos	1 /	-
■ Kirchen	2	
■ Hallenbäder/Freibäder	- /	1
■ Sportanlagen/Sporthallen	3 /	2
■ Krankenhäuser/Apotheken	- /	1
■ Ärzte/je 10 000 Einwohner	7 /	17

Auslastung



Haltestellen des ÖPNV

■ Straßenbahn	-
■ Bus	13
■ S-Bahn	1

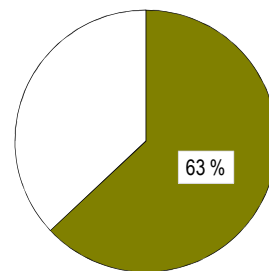
Zugelassene Kraftfahrzeuge

■ Kraftfahrzeuge	2 489
■ Privat-Pkw je 1 000 Haushalte	1 153
■ Anteil Krafträder	7 %

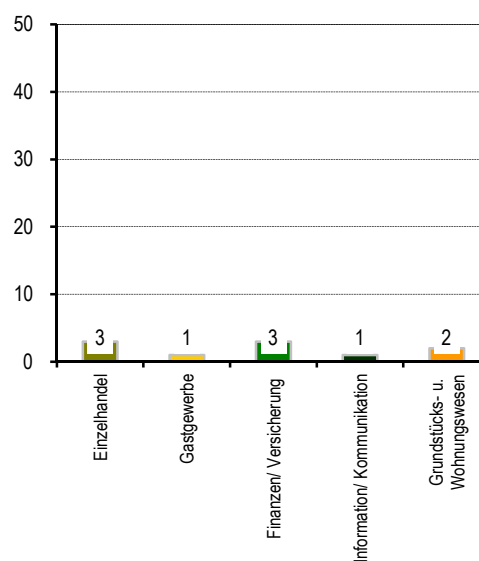
Betriebe

■ insgesamt	175	
■ in den Branchen		
■ Verarbeitendes Gewerbe	14	8,0 %
■ Baugewerbe	27	15,4 %
■ Einzelhandel	11	6,3 %
■ Kfz-Handel	10	5,7 %
■ Gastgewerbe	4	2,3 %
■ freiberufl., wissenschaftl., techn. Dienstleistungen	35	20,0 %
■ Information und Kommunikation	6	3,4 %
■ Finanz- und Versicherungsdienstleistungen	2	1,1 %
■ Grundstücks- und Wohnungswesen	9	5,1 %
■ davon mit		
■ 0 - 9 Beschäftigten	164	
■ 10 - 24 Beschäftigten	6	
■ 25 - 49 Beschäftigten	5	
■ 50 - 99 Beschäftigten	-	
■ 100 und mehr Beschäftigten	-	

Bevölkerungsanteil mit guter ÖPNV-Erreichbarkeit



Betriebe je 1 000 Einwohner



Wahlen

Wahl zum ...	Bundestag am 27.09.2009	Landtag am 30.08.2009
	1	2
Wahlbeteiligung	76,1 %	67,6 %
Stimmenanteile		
CDU	38,4 %	41,2 %
DIE LINKE	17,3 %	15,2 %
SPD	14,0 %	10,6 %
GRÜNE	10,5 %	11,2 %
FDP	15,8 %	12,8 %
Sonstige	4,1 %	9,0 %

Stadtrat am 07.06.2009

