

Stadtteil 32 - Hellerau/Wilschdorf

mit Rähnitz

Rähnitz

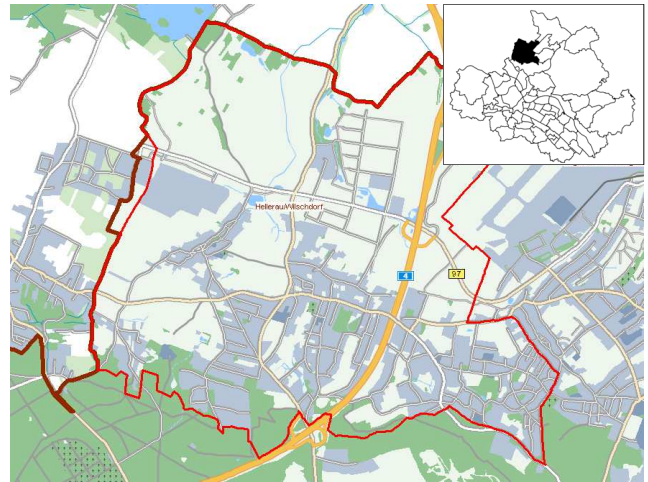
1268 erstmals erwähnt, 1950 zu Dresden

Hellerau

1909 erstmals erwähnt, 1950 zu Dresden

Wilschdorf

1330 erstmals erwähnt, 1950 zu Dresden

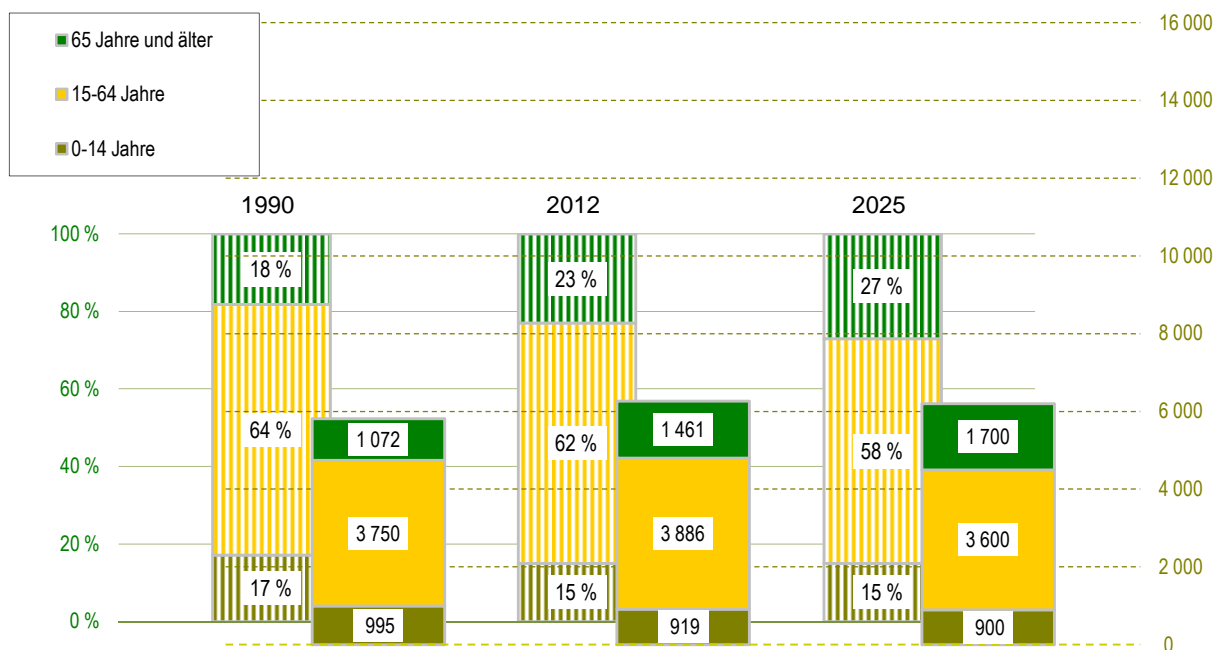


Quelle: Städtisches Vermessungsamt 2007

- Einwohner mit Hauptwohnung
- Jugendquotient
- Altenquotient
- durchschnittliche Haushaltsgröße
- Arbeitslose - Anteil an Erwerbsfähigen in Prozent
- Wohnungsleerstand in Prozent

	1990	2000	2005	2012	2025
Einwohner mit Hauptwohnung	5 817	6 117	6 243	6 266	6 200
Jugendquotient	27	19	18	24	25
Altenquotient	29	25	29	38	47
durchschnittliche Haushaltsgröße	.	2,39	2,33	2,21	x
Arbeitslose - Anteil an Erwerbsfähigen in Prozent	.	9,2	7,8	4,3	x
Wohnungsleerstand in Prozent	.	11,6	9,2	6,7	x

Altersstruktur



Fläche:	1 068 ha
Bevölkerungsdichte:	587 Einwohner/km²
Bevölkerungsbestand	
Einwohner mit Hauptwohnung	6 266
Ausländeranteil	0,9 %
Erwachsene	5 190
ledig	24,3 %
verheiratet	60,9 %
geschieden	7,2 %
verwitwet	7,6 %
Durchschnittsalter	45,7 Jahre
Einwohner mit Nebenwohnung	41
Anteil an den Wohnberechtigten	0,7 %

Bevölkerungsbewegung

bezogen auf 1 000 Einwohner mit Hauptwohnung zum 31.12.2012

Geburten	9	
allgemeine Fruchtbarkeit		60,3
Sterbefälle	7	
Geburtenüberschuss/-defizit	2	

bezogen auf 1 000 Einwohner mit Hauptwohnung zum 31.12.2011

Zuzüge von außerhalb	21
Umzüge aus anderen Stadtteilen	32
Fortzüge nach außerhalb	25
Umzüge in andere Stadtteile	27
Wanderungsgewinn/-verlust	1
Umzüge im Stadtteil	12

Bestandsänderung

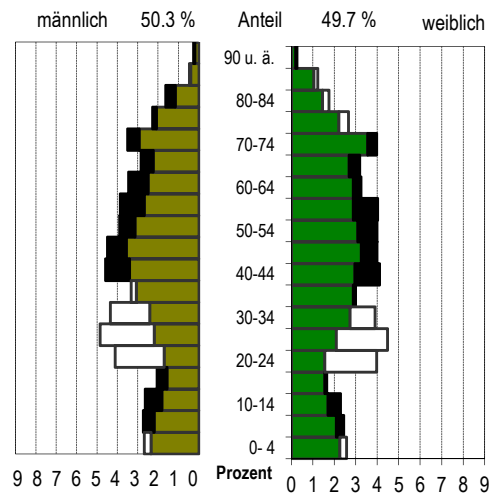
zum Vorjahr	28	0,4 %
zum 31.12.1990	449	7,7 %

Haushalte und Sozialstruktur

Haushalte	2 851	
mit 1 Person		30,9 %
mit Kindern unter 18 Jahren		23,4 %
durchschnittliche Haushaltsgröße	2,21	
Beschäftigte (Anteil an Erwerbsfähigen)	2 412	(62,1 %)
Frauenanteil (Anteil an weibl. Erwerbsfähigen)	51,0 %	(67,2 %)
Arbeitslose (Anteil an Erwerbsfähigen)	161	(4,3 %)
Frauenanteil (Anteil an weibl. Erwerbsfähigen)	40,4 %	(3,6 %)
Leistungsempfänger nach SGB II (*)	217	(4,5 %)
nicht erwerbsfähige Leistungsberechtigte	58	
erwerbsfähige Leistungsberechtigte	159	
Frauenanteil		(55,3 %)

* Anteil an Altersgruppe 0-64 Jahre

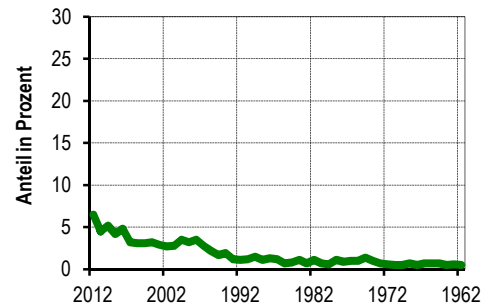
Lebensbaum im Vergleich mit der Gesamtstadt



schwarz: im Stadtteil größerer Anteil
weiß: in Gesamtstadt größerer Anteil

Wohndauer

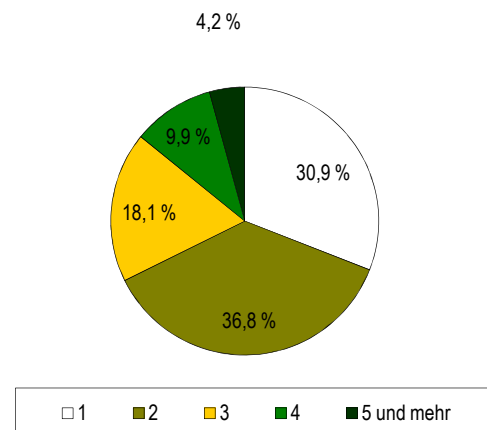
Einzug in die jetzige Wohnung



Jahr des Einzugs

Mittelwert: 18,5 Jahre
Einzug 2010-2012: 16,2 %

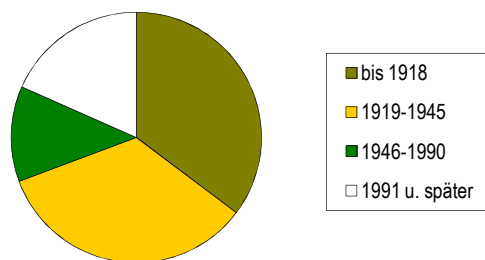
Haushalte nach der Personenzahl



Gebäude und Wohnungen

■ Gebäude mit Wohnungen	2 046	91,2 %
■ Eigenheime		0,8 %
■ große Wohngebäude		
■ Wohnungen	2 990	
■ Leerstand		6,7 %
■ Leerstand in Mehrfamilienhäusern		16,4 %
■ durchschnittliche Wohnfläche	83,4 m ²	
■ durchschnittliche Raumanzahl	3,6	

Wohnungen nach Baujahr des Gebäudes



Bautätigkeit

	Genehmigungen		Fertigstellungen		
	2012	2010	2011	2012	
0	1	2	3	4	
Gebäude	31	15	14	25	
Neubau von Eigenheimen	14	7	4	11	
Umbau von Mehrfamilienhäusern	4	-	1	2	
neugebaute Wohnungen	16	8	4	16	
rückgebaute Wohnungen		-	-	3	
Wohnungen in umgebauten Gebäuden	41	9	10	17	

Ausgewählte Infrastruktureinrichtungen

Kindertagesstätten/Horte

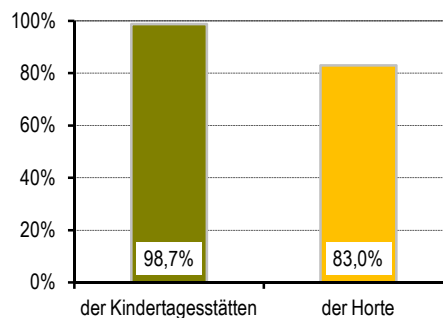
Anzahl	Plätze	betreute Kinder	Auslastung	Plätze auf 100 Kinder	im Alter von ...
0	1	2	3	4	5
6	315	311	98,7 %	83	1-6,5
	370	307	83,0 %	138	6,5-10,5

Schulen (einschl. Außenstellen)

Anzahl	Klassen	Schüler		
		insgesamt	je Klasse	Mädchen
0	1	2	3	4
2	14	318	22,7	48,4 %
-	-	-	x	x
-	-	-	x	x
-	-	-	x	x
-	-	-	x	x

■ Kinder- und Jugendeinrichtungen	1	
■ Senioren- und Pflegeheime/Plätze	- /	-
■ Hotels, Pensionen/Betten	6 /	140
■ (Musik-)Theater/Kulturzentren	2 /	-
■ Museen/Galerien und Ausstellungen	- /	4
■ Bibliotheken/Kinos	1 /	-
■ Kirchen	3	
■ Hallenbäder/Freibäder	- /	-
■ Sportanlagen/Sporthallen	4 /	3
■ Krankenhäuser/Apotheken	- /	1
■ Ärzte/je 10 000 Einwohner	4 /	6

Auslastung



Haltestellen des ÖPNV

■ Straßenbahn	11
■ Bus	42
■ S-Bahn	-

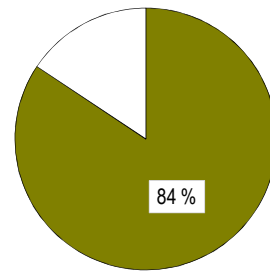
Zugelassene Kraftfahrzeuge

■ Kraftfahrzeuge	4 142
■ Privat-Pkw je 1 000 Haushalte	1 120
■ Anteil Krafträder	7 %

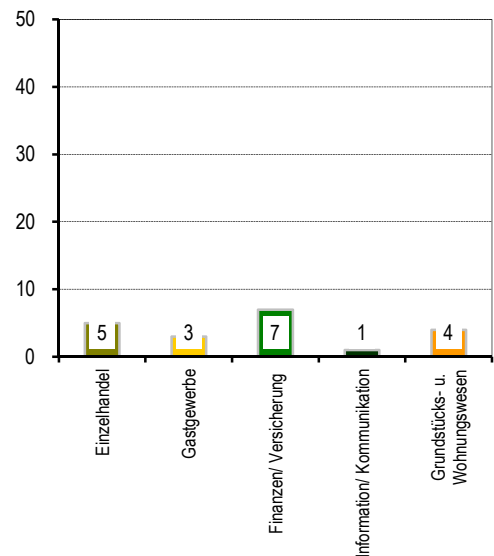
Betriebe

■ insgesamt	361	
■ in den Branchen		
■ Verarbeitendes Gewerbe	29	8,0 %
■ Baugewerbe	57	15,8 %
■ Einzelhandel	30	8,3 %
■ Kfz-Handel	12	3,3 %
■ Gastgewerbe	17	4,7 %
■ freiberufl., wissenschaftl., techn. Dienstleistungen	51	14,1 %
■ Information und Kommunikation	9	2,5 %
■ Finanz- und Versicherungsdienstleistungen	2	0,6 %
■ Grundstücks- und Wohnungswesen	25	6,9 %
■ davon mit		
■ 0 - 9 Beschäftigten	328	
■ 10 - 24 Beschäftigten	17	
■ 25 - 49 Beschäftigten	5	
■ 50 - 99 Beschäftigten	3	
■ 100 und mehr Beschäftigten	8	

Bevölkerungsanteil mit guter ÖPNV-Erreichbarkeit



Betriebe je 1 000 Einwohner



Wahlen

Wahl zum ...	Bundestag am 27.09.2009	Landtag am 30.08.2009
0	1	2
Wahlbeteiligung	74,4 %	64,8 %
Stimmenanteile		
CDU	40,2 %	44,9 %
DIE LINKE	17,7 %	14,3 %
SPD	13,2 %	9,4 %
GRÜNE	8,9 %	10,5 %
FDP	15,8 %	11,6 %
Sonstige	4,1 %	9,2 %

Stadtrat am 07.06.2009

