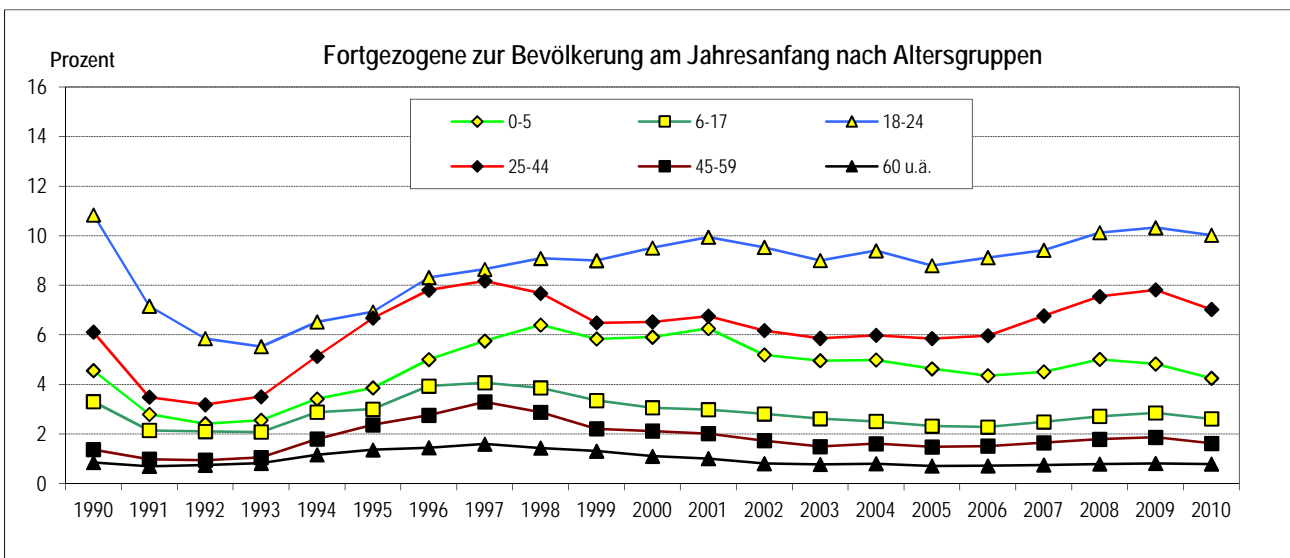


Fortgezogene nach 9 Altersgruppen 1990 bis 2010

Jahr	insgesamt	darunter weiblich	davon im Alter von ... bis ... Jahren								
			0-2	3-5	6-14	15-17	18-24	25-44	45-59	60-64	65 und älter
0	1	2	3	4	5	6	7	8	9	10	11
absolut											
1990	20 993	9 316	816	963	2 074	459	5 613	8 679	1 497	242	650
1993	11 798	5 122	287	470	1 181	418	2 387	5 091	1 113	196	655
1995	19 949	7 408	353	495	1 774	530	2 891	10 014	2 468	376	1 048
1997	24 789	9 438	502	459	2 136	786	3 640	12 178	3 358	507	1 223
1999	19 999	8 786	563	463	1 504	581	3 930	9 296	2 166	424	1 072
2000	19 766	9 032	607	508	1 268	505	4 293	9 258	2 029	406	892
2002	18 551	8 921	607	526	1 004	415	4 680	8 731	1 571	288	729
2003	17 540	8 552	579	552	906	342	4 440	8 385	1 332	291	713
2004	18 197	8 765	626	565	806	328	4 696	8 698	1 419	297	762
2005	17 460	8 365	633	516	708	295	4 425	8 623	1 297	260	703
2006	18 229	8 910	594	522	690	255	4 880	8 961	1 353	222	752
2007	20 487	9 757	644	546	763	236	5 346	10 399	1 529	229	795
2008	22 569	10 949	755	627	819	239	5 757	11 597	1 691	223	861
2009	23 374	11 188	784	606	911	177	5 896	12 067	1 815	230	888
2010	21 511	10 453	694	573	828	197	5 622	10 896	1 600	254	847
zur Bevölkerung am Jahresanfang in Prozent											
1990	4,0	3,3	4,3	4,8	3,5	2,7	10,8	6,1	1,4	0,9	0,8
1993	2,3	1,9	2,5	2,6	2,0	2,4	5,5	3,5	1,1	0,8	0,8
1995	4,0	2,8	4,5	3,5	3,1	2,7	6,9	6,7	2,4	1,4	1,3
1997	5,1	3,7	6,0	5,5	4,1	4,1	8,6	8,2	3,3	1,7	1,5
1999	4,2	3,5	5,6	6,1	3,4	3,2	9,0	6,5	2,2	1,3	1,3
2000	4,1	3,7	5,6	6,3	3,1	2,9	9,5	6,5	2,1	1,2	1,1
2002	3,9	3,6	5,0	5,4	3,0	2,5	9,5	6,2	1,7	0,8	0,8
2003	3,7	3,4	4,7	5,3	2,9	2,0	9,0	5,9	1,5	0,8	0,8
2004	3,8	3,5	5,0	5,0	2,8	2,0	9,4	6,0	1,6	0,8	0,8
2005	3,6	3,3	4,8	4,4	2,6	1,8	8,8	5,9	1,5	0,7	0,7
2006	3,7	3,5	4,4	4,4	2,6	1,7	9,1	6,0	1,5	0,7	0,7
2007	4,1	3,8	4,6	4,4	2,8	1,8	9,4	6,8	1,6	0,8	0,7
2008	4,4	4,2	5,1	4,9	2,9	2,3	10,1	7,6	1,8	0,8	0,8
2009	4,6	4,3	5,0	4,6	3,0	2,2	10,3	7,8	1,9	0,9	0,8
2010	4,2	4,0	4,3	4,2	2,6	2,6	10,0	7,0	1,6	1,1	0,7



Stand: Gebietsstand: 01.01.2011

Quellen: Statistisches Landesamt; Kommunale Statistikstelle