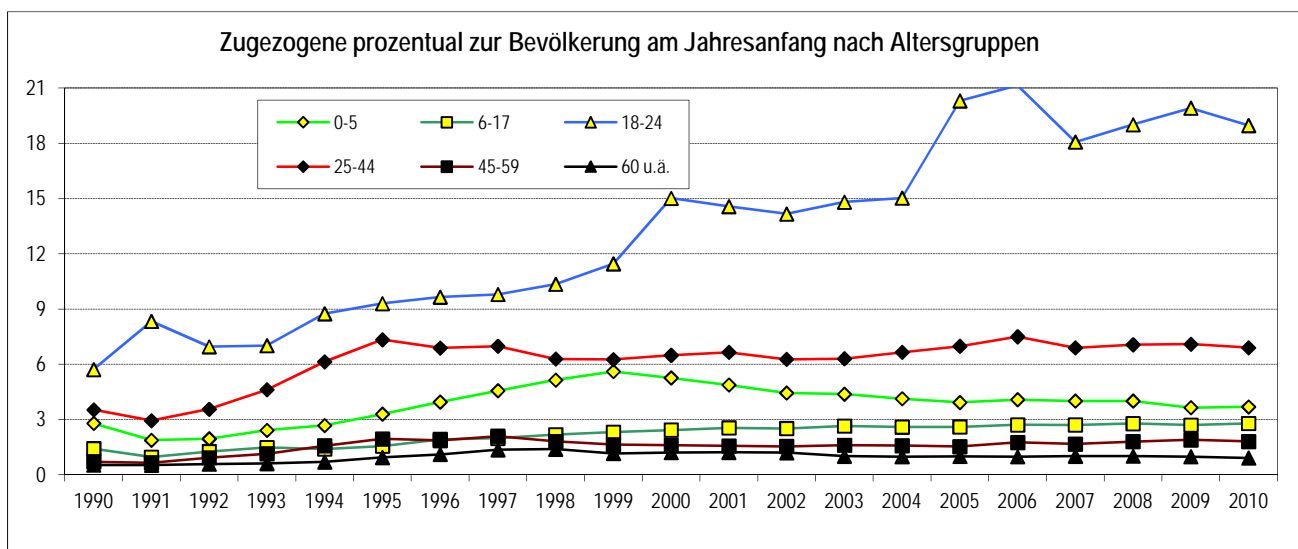


## Zugezogene nach 9 Altersgruppen 1990 bis 2010

Jahr	insgesamt	darunter weiblich	davon im Alter von ... bis ... Jahren								
			0-2	3-5	6-14	15-17	18-24	25-44	45-59	60-64	65 und älter
0	1	2	3	4	5	6	7	8	9	10	11
<b>absolut</b>											
1990	11 471	4 905	653	437	856	229	2 962	5 011	768	113	442
1993	13 412	5 024	327	388	789	344	3 029	6 704	1 203	132	496
1995	19 802	6 282	342	382	828	365	3 880	10 997	2 026	171	811
1997	20 328	7 334	405	358	1 050	372	4 125	10 405	2 138	352	1 123
1999	19 335	8 683	563	423	1 025	415	5 006	8 978	1 603	365	957
2000	21 344	10 144	537	455	1 006	401	6 781	9 211	1 529	402	1 022
2002	20 969	10 095	551	418	851	417	6 956	8 867	1 397	397	1 115
2003	21 307	10 270	539	460	861	401	7 305	9 012	1 431	373	925
2004	22 028	10 509	526	461	770	401	7 513	9 671	1 390	368	928
2005	25 280	12 020	552	422	683	439	10 220	10 279	1 343	361	981
2006	27 634	13 439	588	458	691	431	11 310	11 259	1 568	355	974
2007	25 919	12 664	602	455	741	346	10 261	10 593	1 551	332	1 038
2008	26 944	12 966	640	464	792	291	10 816	10 850	1 703	329	1 059
2009	27 600	13 266	591	459	741	288	11 377	10 952	1 839	290	1 063
2010	26 593	12 679	625	475	784	309	10 642	10 707	1 783	316	952
<b>zur Bevölkerung am Jahresanfang in Prozent</b>											
1990	2,2	1,8	3,4	2,2	1,4	1,4	5,7	3,5	0,7	0,4	0,6
1993	2,7	1,9	2,9	2,1	1,3	2,0	7,0	4,6	1,1	0,5	0,6
1995	4,0	2,4	4,4	2,7	1,5	1,9	9,3	7,3	1,9	0,6	1,0
1997	4,2	2,9	4,9	4,3	2,0	1,9	9,8	7,0	2,1	1,2	1,4
1999	4,0	3,5	5,6	5,6	2,3	2,3	11,5	6,3	1,6	1,1	1,2
2000	4,5	4,1	5,0	5,7	2,5	2,3	15,0	6,5	1,6	1,1	1,2
2002	4,4	4,1	4,6	4,3	2,5	2,5	14,2	6,3	1,5	1,0	1,3
2003	4,4	4,1	4,4	4,4	2,8	2,4	14,8	6,3	1,6	1,0	1,0
2004	4,6	4,2	4,2	4,1	2,7	2,4	15,0	6,7	1,6	1,0	1,0
2005	5,2	4,8	4,2	3,6	2,5	2,8	20,3	7,0	1,5	1,0	1,0
2006	5,6	5,3	4,3	3,8	2,6	2,8	21,1	7,5	1,8	1,1	1,0
2007	5,1	4,9	4,3	3,7	2,7	2,7	18,1	6,9	1,7	1,2	1,0
2008	5,3	5,0	4,3	3,6	2,8	2,8	19,0	7,1	1,8	1,2	1,0
2009	5,4	5,1	3,8	3,5	2,5	3,5	19,9	7,1	1,9	1,2	0,9
2010	5,1	4,8	3,9	3,5	2,5	4,1	19,0	6,9	1,8	1,3	0,8



Stand: Gebietsstand: 01.01.2011

Quellen: Statistisches Landesamt; Kommunale Statistikstelle