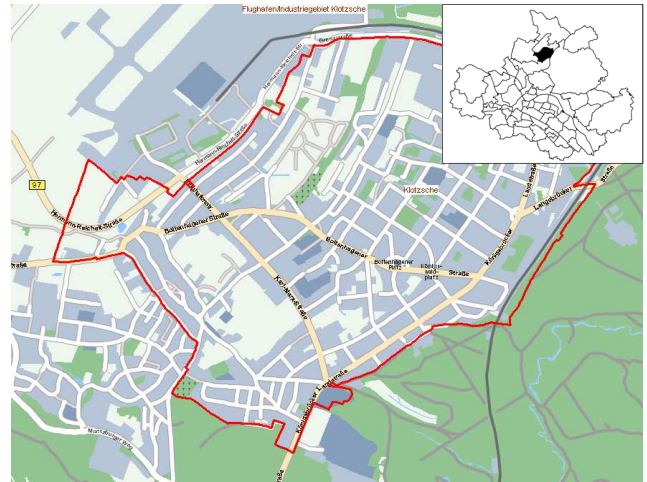


# Stadtteil 31 - Klotzsche

## Klotzsche

1309 erstmals erwähnt, 1950 zu Dresden

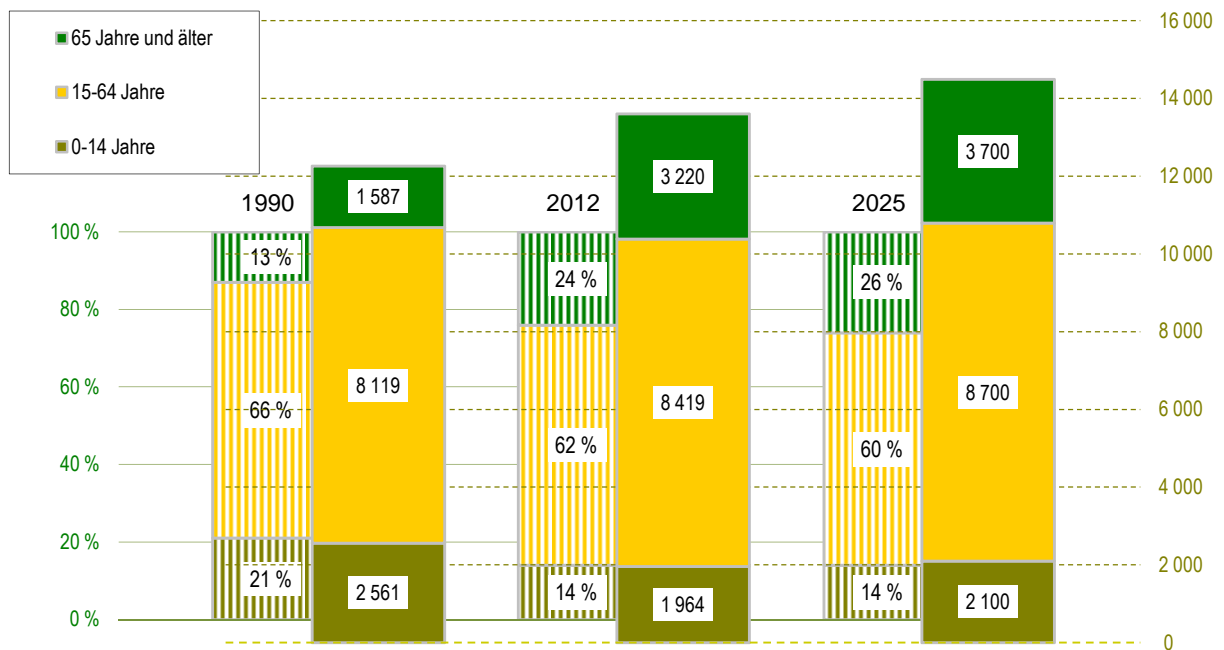


Quelle: Städtisches Vermessungsamt 2007

- Einwohner mit Hauptwohnung
- Jugendquotient
- Altenquotient
- durchschnittliche Haushaltsgröße
- Arbeitslose - Anteil an Erwerbsfähigen in Prozent
- Wohnungsleerstand in Prozent

	1990	2000	2005	2012	2025
Einwohner mit Hauptwohnung	12 267	12 812	13 468	13 603	14 500
Jugendquotient	32	19	17	23	24
Altenquotient	20	24	30	38	43
durchschnittliche Haushaltsgröße	.	2,13	2,04	1,93	x
Arbeitslose - Anteil an Erwerbsfähigen in Prozent	.	8,9	8,2	5,5	x
Wohnungsleerstand in Prozent	.	16,0	11,7	9,3	x

## Altersstruktur



■ Fläche:	381 ha
■ Bevölkerungsdichte:	3 575 Einwohner/km <sup>2</sup>
■ <b>Bevölkerungsbestand</b>	
■ Einwohner mit Hauptwohnung	13 603
■ Ausländeranteil	2,9 %
■ Erwachsene	11 362
■ ledig	28,9 %
■ verheiratet	53,1 %
■ geschieden	9,9 %
■ verwitwet	8,1 %
■ Durchschnittsalter	45,8 Jahre
■ Einwohner mit Nebenwohnung	174
■ Anteil an den Wohnberechtigten	1,3 %

■ **Bevölkerungsbewegung**

bezogen auf 1 000 Einwohner mit Hauptwohnung zum 31.12.2012

■ Geburten	10	
■ allgemeine Fruchtbarkeit		59,7
■ Sterbefälle	9	
■ Geburtenüberschuss/-defizit	1	

bezogen auf 1 000 Einwohner mit Hauptwohnung zum 31.12.2011

■ Zuzüge von außerhalb	29
■ Umzüge aus anderen Stadtteilen	28
■ Fortzüge nach außerhalb	30
■ Umzüge in andere Stadtteile	38
■ Wanderungsgewinn/-verlust	- 11
■ Umzüge im Stadtteil	27

■ **Bestandsänderung**

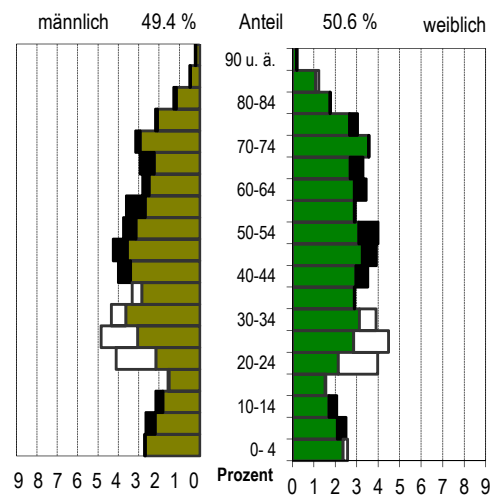
■ zum Vorjahr	- 134	-1,0 %
■ zum 31.12.1990	1 336	10,9 %

■ **Haushalte und Sozialstruktur**

■ Haushalte	7 013	
■ mit 1 Person		44,2 %
■ mit Kindern unter 18 Jahren		20,3 %
■ durchschnittliche Haushaltsgröße	1,93	
■ Beschäftigte (Anteil an Erwerbsfähigen)	5 433	( 64,5 % )
■ Frauenanteil (Anteil an weibl. Erwerbsfähigen)	48,2 %	( 65,8 % )
■ Arbeitslose (Anteil an Erwerbsfähigen)	451	( 5,5 % )
■ Frauenanteil (Anteil an weibl. Erwerbsfähigen)	44,8 %	( 5,1 % )
■ Leistungsempfänger nach SGB II (*)	750	( 7,2 % )
■ nicht erwerbsfähige Leistungsberechtigte	187	
■ erwerbsfähige Leistungsberechtigte	563	
■ Frauenanteil		( 49,6 % )

\* Anteil an Altersgruppe 0-64 Jahre

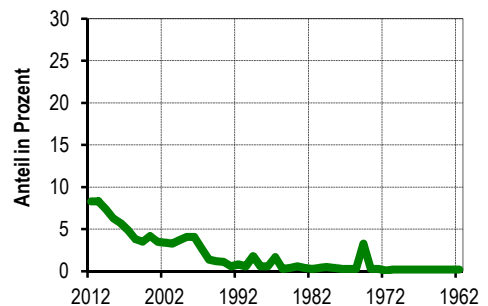
**Lebensbaum im Vergleich mit der Gesamtstadt**



schwarz: im Stadtteil größerer Anteil  
weiß: in Gesamtstadt größerer Anteil

**Wohndauer**

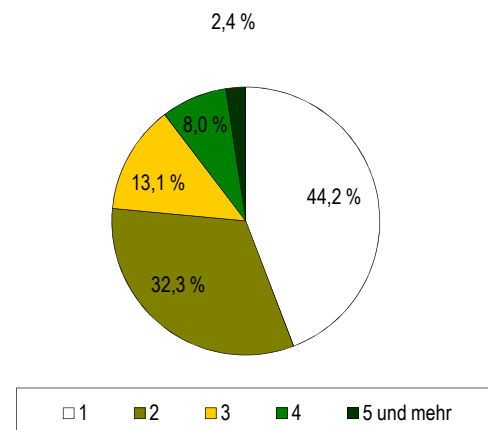
Einzug in die jetzige Wohnung



Jahr des Einzugs

Mittelwert: 12,3 Jahre  
Einzug 2010-2012: 24,0 %

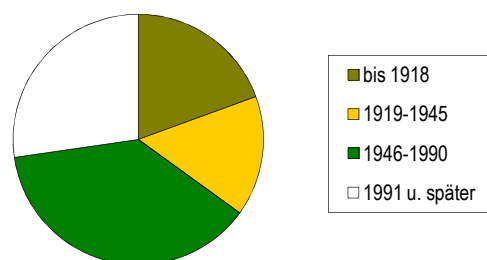
**Haushalte nach der Personenzahl**



## Gebäude und Wohnungen

■ Gebäude mit Wohnungen	1 927	62,5 %
■ Eigenheime		16,9 %
■ große Wohngebäude		
■ Wohnungen	7 519	
■ Leerstand		9,3 %
■ Leerstand in Mehrfamilienhäusern		11,1 %
■ durchschnittliche Wohnfläche	72,7 m <sup>2</sup>	
■ durchschnittliche Raumanzahl	2,9	

## Wohnungen nach Baujahr des Gebäudes



## Bautätigkeit

	Genehmigungen		Fertigstellungen		
	2012	2010	2011	2012	
0	1	2	3	4	
Gebäude	45	27	28	31	
Neubau von Eigenheimen	10	14	14	14	
Umbau von Mehrfamilienhäusern	16	3	2	3	
neugebaute Wohnungen	26	14	22	19	
rückgebaute Wohnungen		1	2	3	
Wohnungen in umgebauten Gebäuden	159	30	14	18	

## Ausgewählte Infrastruktureinrichtungen

### Kindertagesstätten/Horte

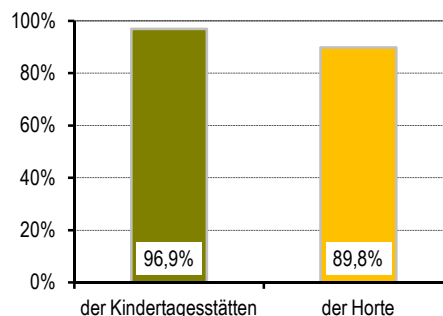
Anzahl	Plätze	betreute Kinder	Auslastung	Plätze auf 100 Kinder	im Alter von ...
0	1	2	3	4	5
12	921	892	96,9 %	101	1-6,5
	460	413	89,8 %	86	6,5-10,5

### Schulen (einschl. Außenstellen)

Anzahl	Klassen	Schüler		
		insgesamt	je Klasse	Mädchen
0	1	2	3	4
2	20	440	22,0	51,1 %
1	10	240	24,0	50,4 %
1	34	794	23,4	50,0 %
-	-	-	x	x
-	-	-	x	x

■ Kinder- und Jugendeinrichtungen	4	
■ Senioren- und Pflegeheime/Plätze	3 /	104
■ Hotels, Pensionen/Betten	13 /	184
■ (Musik-)Theater/Kulturzentren	- /	-
■ Museen/Galerien und Ausstellungen	- /	1
■ Bibliotheken/Kinos	1 /	-
■ Kirchen	3	
■ Hallenbäder/Freibäder	- /	-
■ Sportanlagen/Sporthallen	1 /	4
■ Krankenhäuser/Apotheken	1 /	4
■ Ärzte/je 10 000 Einwohner	26 /	19

### Auslastung



### Haltestellen des ÖPNV

■ Straßenbahn	11
■ Bus	44
■ S-Bahn	1

### Zugelassene Kraftfahrzeuge

■ Kraftfahrzeuge	6 686	
■ Privat-Pkw je 1 000 Haushalte	825	
■ Anteil Krafträder		6 %

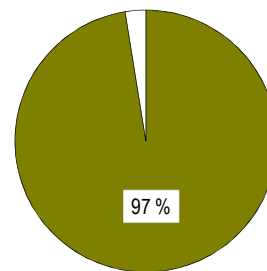
### Betriebe

■ insgesamt	542	
■ in den Branchen		
■ Verarbeitendes Gewerbe	33	6,1 %
■ Baugewerbe	65	12,0 %
■ Einzelhandel	46	8,5 %
■ Kfz-Handel	9	1,7 %
■ Gastgewerbe	27	5,0 %
■ freiberufl., wissenschaftl., techn. Dienstleistungen	115	21,2 %
■ Information und Kommunikation	20	3,7 %
■ Finanz- und Versicherungsdienstleistungen	14	2,6 %
■ Grundstücks- und Wohnungswesen	23	4,2 %
■ davon mit		
■ 0 - 9 Beschäftigten	484	
■ 10 - 24 Beschäftigten	33	
■ 25 - 49 Beschäftigten	11	
■ 50 - 99 Beschäftigten	7	
■ 100 und mehr Beschäftigten	7	

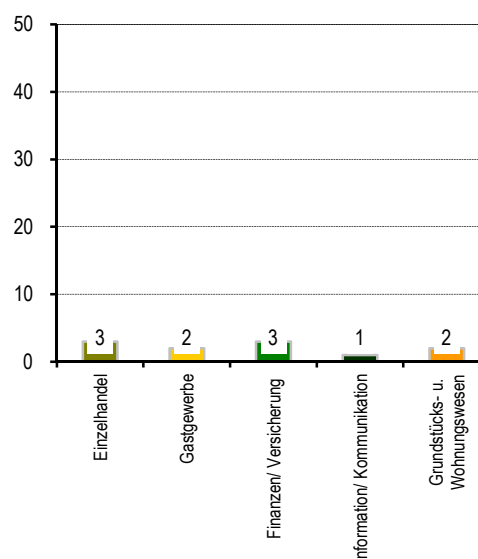
### Wahlen

Wahl zum ...	Bundestag am 27.09.2009	Landtag am 30.08.2009
0	1	2
Wahlbeteiligung	70,8 %	60,8 %
Stimmenanteile		
CDU	36,2 %	39,7 %
DIE LINKE	22,8 %	19,1 %
SPD	14,2 %	10,7 %
GRÜNE	9,1 %	9,3 %
FDP	13,8 %	10,6 %
Sonstige	4,0 %	10,6 %

Bevölkerungsanteil mit guter ÖPNV-Erreichbarkeit



Betriebe je 1 000 Einwohner



Stadtrat am 07.06.2009

