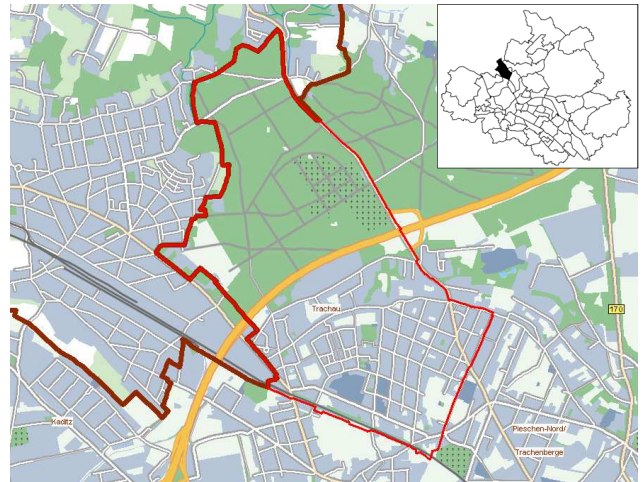


Stadtteil 24 - Trachau

Trachau

1242 erstmals erwähnt, 1903 zu Dresden

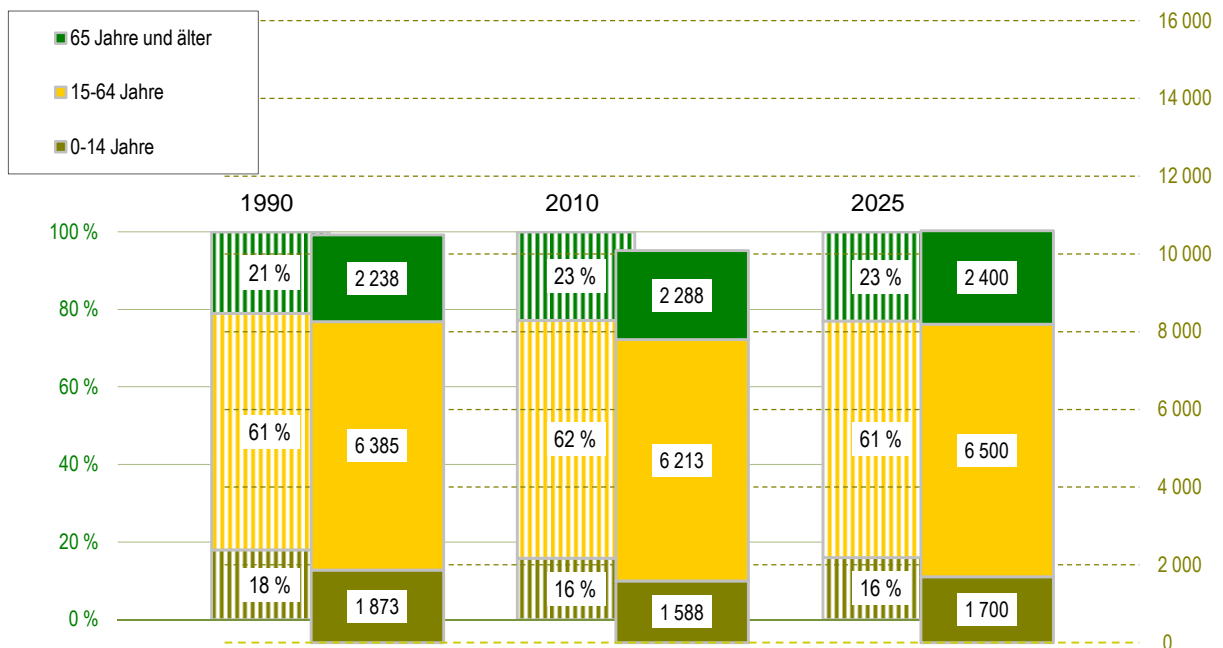


Quelle: Städtisches Vermessungsamt 2007

- Einwohner mit Hauptwohnung
- Jugendquotient
- Altenquotient
- durchschnittliche Haushaltsgröße
- Arbeitslose - Anteil an Erwerbsfähigen in Prozent
- Wohnungsleerstand in Prozent

	1990	2000	2005	2010	2025
Einwohner mit Hauptwohnung	10 496	9 388	9 853	10 089	10 600
Jugendquotient	29	22	21	26	26
Altenquotient	35	30	33	37	37
durchschnittliche Haushaltsgröße	.	2,06	2,00	1,93	x
Arbeitslose - Anteil an Erwerbsfähigen in Prozent	.	9,9	9,2	7,1	x
Wohnungsleerstand in Prozent	.	17,6	11,7	8,4	x

Altersstruktur



Fläche:	355 ha
Bevölkerungsdichte:	2 846 Einwohner/km²
Bevölkerungsbestand	
Einwohner mit Hauptwohnung	10 089
Ausländeranteil	1,4 %
Anteil Deutsche mit 2. Staatsbürgerschaft	1,0 %
Erwachsene	8 340
ledig	31,8 %
verheiratet	51,3 %
geschieden	8,9 %
verwitwet	8,0 %
Durchschnittsalter	43,3 Jahre
Einwohner mit Nebenwohnung	59
Anteil an den Wohnberechtigten	0,6 %

Bevölkerungsbewegung

bezogen auf 1 000 Einwohner mit Hauptwohnung zum 31.12.2010

Geburten	15	
allgemeine Fruchtbarkeit		80,2
Sterbefälle	6	
Geburtenüberschuss/-defizit	9	

bezogen auf 1 000 Einwohner mit Hauptwohnung zum 31.12.2009

Zuzüge von außerhalb	34
Umzüge aus anderen Stadtteilen	48
Fortzüge nach außerhalb	38
Umzüge in andere Stadtteile	47
Wanderungsgewinn/-verlust	- 3
Umzüge im Stadtteil	27

Bestandsänderung

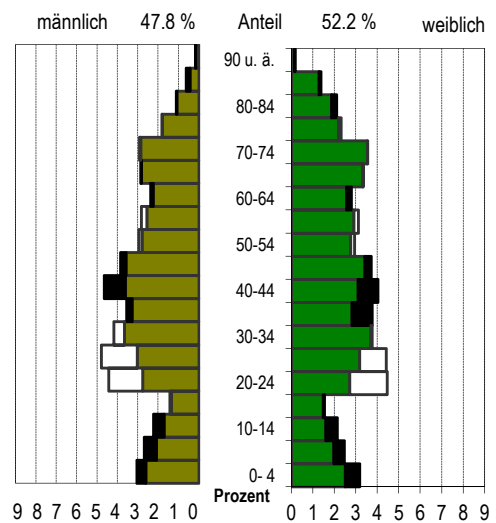
zum Vorjahr	63	0,6 %
zum 31.12.1990	- 407	-3,9 %

Haushalte und Sozialstruktur

Haushalte	5 266	
mit 1 Person		44,5 %
mit Kindern unter 18 Jahren		21,5 %
durchschnittliche Haushaltsgröße	1,93	
Beschäftigte (Anteil an Erwerbsfähigen)	3 812	(61,4 %)
Frauenanteil (Anteil an weibl. Erwerbsfähigen)	51,5 %	(64,4 %)
Arbeitslose (Anteil an Erwerbsfähigen)	429	(7,1 %)
Frauenanteil (Anteil an weibl. Erwerbsfähigen)	45,9 %	(6,5 %)
Leistungsempfänger nach SGB II (*)	782	(10,0 %)
nicht erwerbsfähige Leistungsberechtigte	205	
erwerbsfähige Leistungsberechtigte	577	
Frauenanteil		(50,6 %)

* Anteil an Altersgruppe 0-64 Jahre

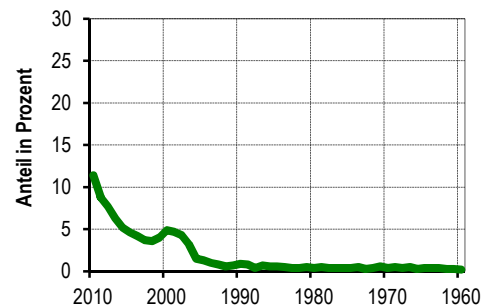
Lebensbaum im Vergleich mit der Gesamtstadt



schwarz: im Stadtteil größerer Anteil
weiß: in Gesamtstadt größerer Anteil

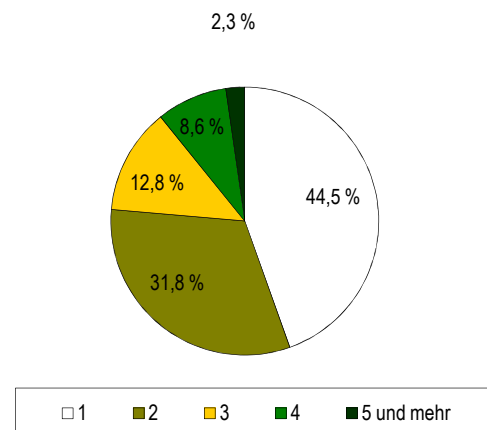
Wohndauer

Einzug in die jetzige Wohnung



Mittelwert: 12,0 Jahre
Einzug 2008-2010 27,9 %

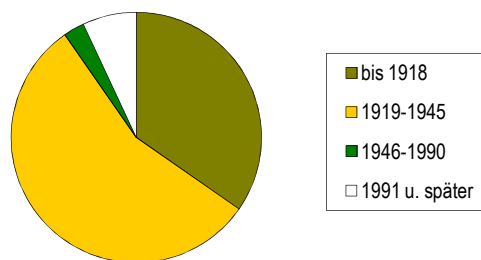
Haushalte nach der Personenzahl



Gebäude und Wohnungen

■ Gebäude mit Wohnungen	1 246	41,4 %
■ Eigenheime		20,8 %
■ große Wohngebäude		
■ Wohnungen	5 407	
■ Leerstand		8,4 %
■ Leerstand in Mehrfamilienhäusern		9,2 %
■ durchschnittliche Wohnfläche	67,8 m ²	
■ durchschnittliche Raumanzahl	2,9	

Wohnungen nach Baujahr des Gebäudes



Bautätigkeit

	Genehmigungen		Fertigstellungen		
	2010		2008	2009	2010
0	1	2	3	4	
Gebäude	11	9	6	19	
Neubau von Eigenheimen	3	1	1	1	
Umbau von Mehrfamilienhäusern	4	5	4	14	
neugebaute Wohnungen	3	1	1	1	
rückgebaute Wohnungen				1	16
Wohnungen in umgebauten Gebäuden	39	29	29	92	

Ausgewählte Infrastruktureinrichtungen

Kindertagesstätten/Horte

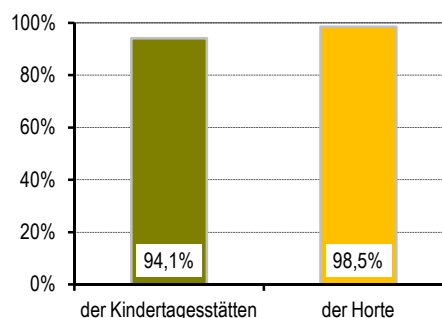
Anzahl	Plätze	betreute Kinder	Auslastung	Plätze auf 100 Kinder	im Alter von ...
0	1	2	3	4	5
6	426	401	94,1 %	58	1-6,5
	265	261	98,5 %	65	6,5-10,5

Schulen (einschl. Außenstellen)

Anzahl	Klassen	Schüler		
		insgesamt	je Klasse	Mädchen
0	1	2	3	4
1	13	283	21,8	52,3 %
1	15	378	25,2	43,9 %
-	-	-	x	x
-	-	-	x	x
-	-	-	x	x

■ Kinder- und Jugendeinrichtungen	1	
■ Senioren- und Pflegeheime/Plätze	1 /	20
■ Hotels, Pensionen/Betten	1 /	58
■ (Musik-)Theater/Kulturzentren	- /	-
■ Museen/Galerien und Ausstellungen	- /	-
■ Bibliotheken/Kinos	- /	-
■ Kirchen	2	
■ Hallenbäder/Freibäder	- /	-
■ Sportanlagen/Sporthallen	2 /	2
■ Krankenhäuser/Apotheken	1 /	1
■ Ärzte/je 10 000 Einwohner	19 /	19
■ Zahnärzte/je 10 000 Einwohner	8 /	8

Auslastung



Haltestellen des ÖPNV

■ Straßenbahn	4
■ Bus	20
■ S-Bahn	1

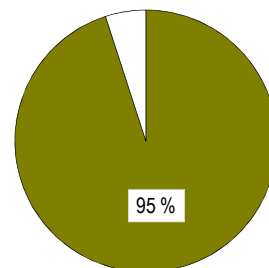
Zugelassene Kraftfahrzeuge

■ Kraftfahrzeuge	5 064
■ Privat-Pkw je 1 000 Haushalte	754
■ Anteil Krafträder	5 %

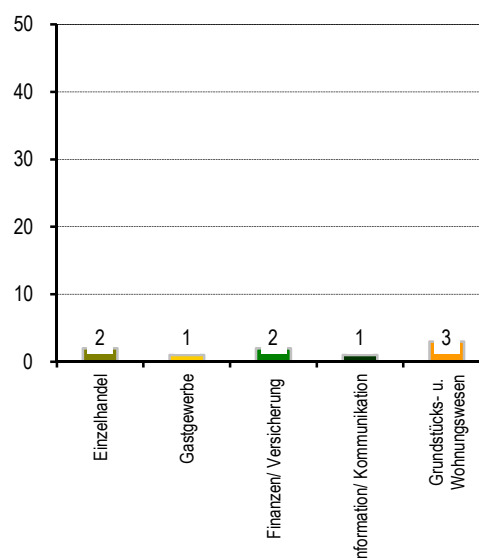
Betriebe

■ insgesamt	320	
■ in den Branchen		
■ Verarbeitendes Gewerbe	17	5,3 %
■ Baugewerbe	33	10,3 %
■ Einzelhandel	25	7,8 %
■ Kfz-Handel	10	3,1 %
■ Gastgewerbe	10	3,1 %
■ freiberufl., wissenschaftl., techn. Dienstleistungen	65	20,3 %
■ Information und Kommunikation	12	3,8 %
■ Finanz- und Versicherungsdienstleistungen	8	2,5 %
■ Grundstücks- und Wohnungswesen	30	9,4 %
■ davon mit		
■ 0 - 9 Beschäftigten	296	
■ 10 - 24 Beschäftigten	11	
■ 25 - 49 Beschäftigten	7	
■ 50 - 99 Beschäftigten	2	
■ 100 und mehr Beschäftigten	4	

Bevölkerungsanteil mit guter ÖPNV-Erreichbarkeit



Betriebe je 1 000 Einwohner



Wahlen

Wahl zum ...	Bundestag am 27.09.2009	Landtag am 30.08.2009
	1	2
Wahlbeteiligung	71,0 %	60,1 %
Stimmenanteile		
CDU	34,0 %	36,6 %
DIE LINKE	22,0 %	17,5 %
SPD	15,0 %	11,1 %
GRÜNE	13,0 %	14,2 %
FDP	12,7 %	11,1 %
Sonstige	3,3 %	9,6 %

Stadtrat am 07.06.2009

